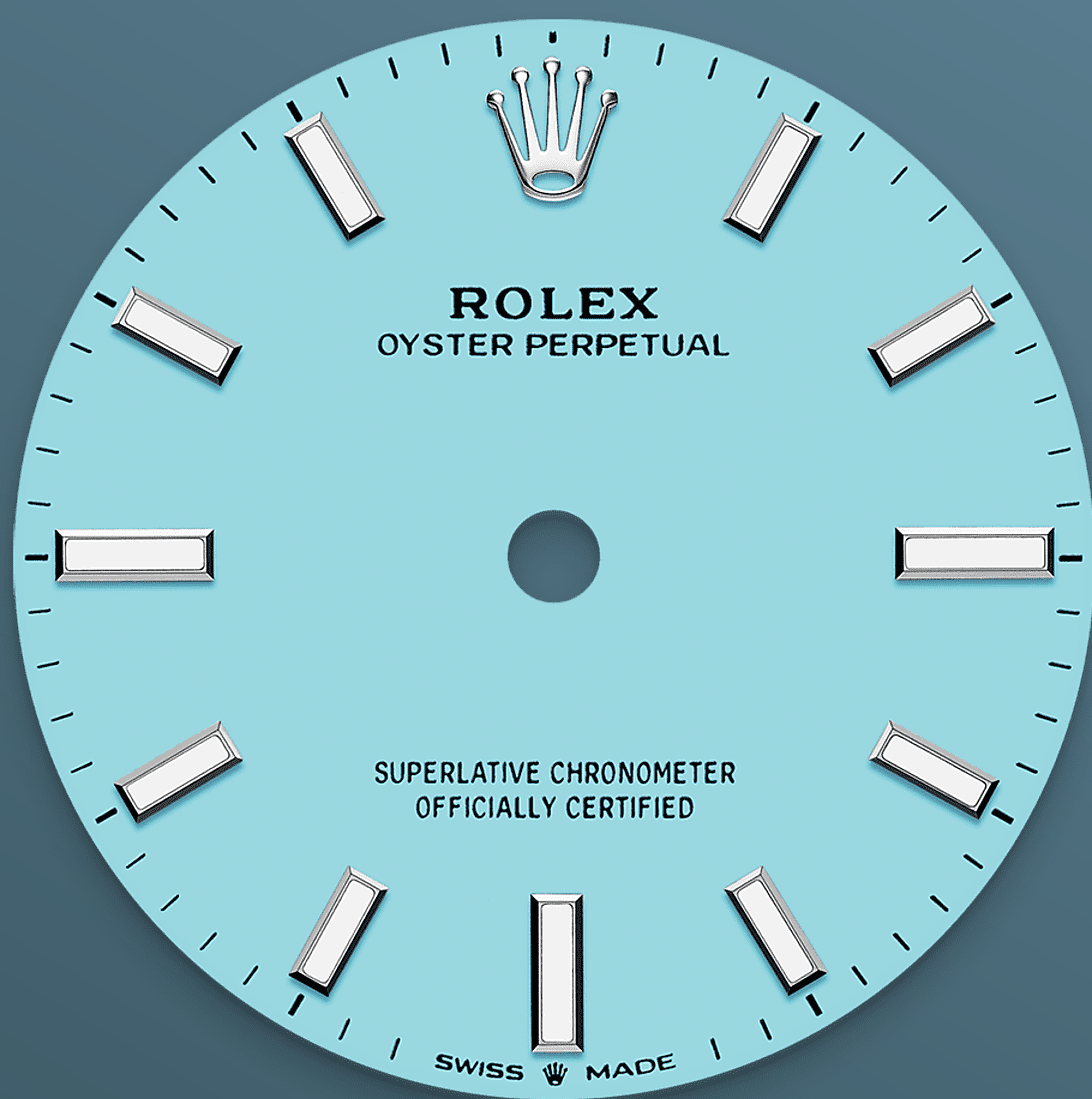




Oyster Perpetual 31

Oyster, 31 mm, ocel Oystersteel

**Model Oyster Perpetual
31 s tyrkysově modrý
číselníkem a Oyster
náramkem.**



TYRKYSOVĚ MODRÝ ČÍSELNÍK

Řemeslná zručnost se snoubí se špičkovou technologií

Tento výrazný a živý odstín je dílem výjimečné odbornosti firmy Rolex, kde se řemeslná zručnost snoubí se špičkovou technologií. Barvy vytvořené pro modelovou řadu Oyster Perpetual vznikají jako lak, který musí být pečlivě nanášen v prostředí s řízenou atmosférou, aby se zabránilo kontaminaci prachem a jinými nečistotami.

Na mosaznou destičku základny číselníku je vrstvu po vrstvě nanášeno celkem šest vrstev laku, které vytvoří pravidelný, jednotný povrch. Posledním krokem je nanášení krycího laku a leštění, aby se dosáhlo plného lesku a hloubky barvy. Následně jsou tamponovým tiskem nanášeny nápisy a ručně přinýtovány hodinové indexy a korunka. Dokonalostí zářící číselník je připraven, aby při sestavení hodinek zaujal své místo nad strojkem.

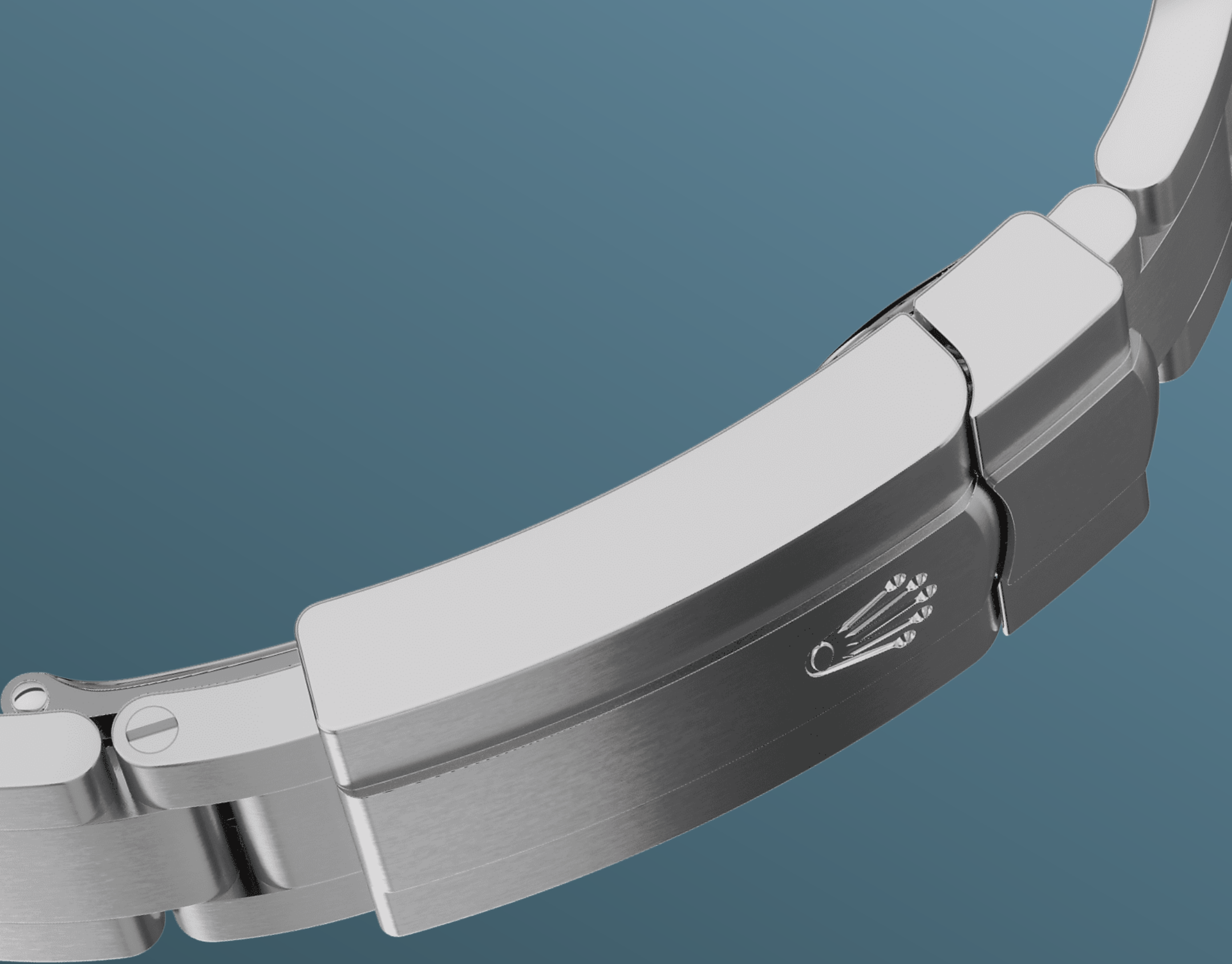


OCEL OYSTERSTEEL

Vysoce odolná vůči korozi

Rolex používá ocel Oystersteel na ocelová pouzdra svých hodinek. Ocel Oystersteel, vyvinutá speciálně značkou Rolex, patří do skupiny ocelí 904L, tedy slitin nejčastěji používaných pro high-tech aplikace, jako je letecký a chemický průmysl, kde je zásadním požadavkem maximální odolnost korozi.

Ocel Oystersteel je mimořádně odolná, po vyleštění nabízí výjimečnou povrchovou úpravu a



NÁRAMEK OYSTER

Alchymie tvaru a funkce

Náramek Oyster představuje dokonalou alchymii tvaru a funkčnosti, estetiky a techniky.

Poprvé byl představen na konci 30. let minulého století jako obzvláště robustní a komfortní kovový náramek, který díky svému širokému plochému trojřadému tahu dodnes zůstává nejuniverzálnějším náramkem v kolekci Oyster. U modelů Oyster Perpetual je náramek Oyster opatřen sponou Oysterclasp.



STROJEK 2232

Vynikající výkonnost

Kalibr 2232 je samonatahovací mechanický strojek nové generace, který byl kompletně vyvinut a vyroben firmou Rolex a poprvé uveden na trh v roce 2020. S patentovaným vláskem Syloxi v silikonu nabízí mimořádnou úroveň chronometrické výkonnosti.

Vlásek Syloxi nepodléhá vlivu magnetického pole, a nabízí tudíž vysokou stabilitu při změnách teploty a v případě nárazu zůstává až desetkrát přesnější než tradiční vlásek. Jeho patentovaná

geometrie zajišťuje přesnost výkonu v jakékoli poloze.

Další informace

technické údaje Oyster Perpetual

Reference 277200

Pouzdro

Typ

Oyster, 31 mm, ocel Oystersteel

Průměr

31 mm

Materiál

Ocel Oystersteel

Luneta

Vyklenutá

Konstrukce Oyster

Jednotná středová část, šroubovací dýnko a natahovací korunka

Natahovací korunka

Šroubovací, s dvojitým systémem vodotěsnosti Twinlock

Sklíčko

Safírové sklíčko odolné proti poškrábání

Voděodolnost

Vodotěsné do 100 metrů / 330 stop

Strojek

Typ

Perpetuální, mechanický, samonatahovací

Přesnost

-2/+2 sekundy za den, po uložení do pouzdra

Kalibr

Kalibr 2232, manufaktura Rolex

Oscilátor

Vlásek Syloxi v silikonu s patentovanou geometrií. Vysoce výkonný tlumič otřesů Paraflex

Nátah

Samonátah s obousměrným perpetuálním rotorem

Rezerva chodu

Přibližně 55 hodin

Náramek

Typ

Oyster, trojřadý pevný tah

Spona

Překlápěcí spona Oysterclasp s komfortní úpravou tahu Easylink 5 mm

Materiál náramku

Ocel Oystersteel

Číselník

Typ

Tyrkysově modrý

Podrobnosti

Maximálně čitelný číselník Chromalight s dlouhotrvající modrou luminiscencí

Certifikace

Typ

Superlative Chronometer
(certifikace COSC + Rolex po uložení do pouzdra)

Zjistěte více na Rolex.com

**Veškerá práva duševního vlastnictví,
jako jsou ochranné známky, ochranné
známky služeb, obchodní názvy,
průmyslové vzory a autorská práva, jsou
vyhrazena.**

Texty uvedené na této webové stránce
nesmí být reprodukovány bez
písemného souhlasu. Firma Rolex si
vyhrazuje právo kdykoli upravit modely
uváděné na této webové stránce.

