

Sea-Dweller

Oyster, 43 mm, ocel Oystersteel

**Oyster Perpetual Sea-
Dweller v Ocel
Oystersteel s Vložka
lunety Cerachrom z
černé keramiky a Oyster
náramkem.**



KERAMICKÁ LUNETA A LUMINISCENČNÍ DISPLEJ

Legendární potápěčské hodinky

Jednosměrná otočná luneta modelu Sea-Dweller s 60minutovou stupnicí umožňuje potápěčům přesně a bezpečně monitorovat doby ponoru a dekomprese.

Je opatřena patentovanou černou vložkou Cerachrom, kterou Rolex vyrábí ze speciální, téměř nepoškrábatelné keramiky, na jejíž barvu nemají vliv ultrafialové paprsky. Stupnice je pokryta tenkou vrstvou platiny nanesenou

technologií PVD (Physical Vapour Deposition / fyzikální depozice z plynné fáze). Číselník má výrazné hodinové indexy z hmoty Chromalight a ručky vyplněné luminiscenčním materiálem, který vyzařuje dlouhotrvající modré světlo pro vynikající čitelnost ve tmě.



SYTĚ ČERNÝ ČÍSELNÍK

Inspirace originálem

Černý ciferník hodinek Sea-Dweller má velké ručky a indexy vyhrazené pro profesionální modely Rolex. Číselník nese název Sea-Dweller v červené barvě jako odkaz k prvnímu modelu.

Inovativní displej Chromalight na číselníku posouvá hranice čitelnosti ve tmě. Jeho charakteristické modré světlo vydrží až osm hodin se stále stejnou svítivostí, tedy prakticky dvakrát déle než v případě klasických luminiscenčních materiálů.



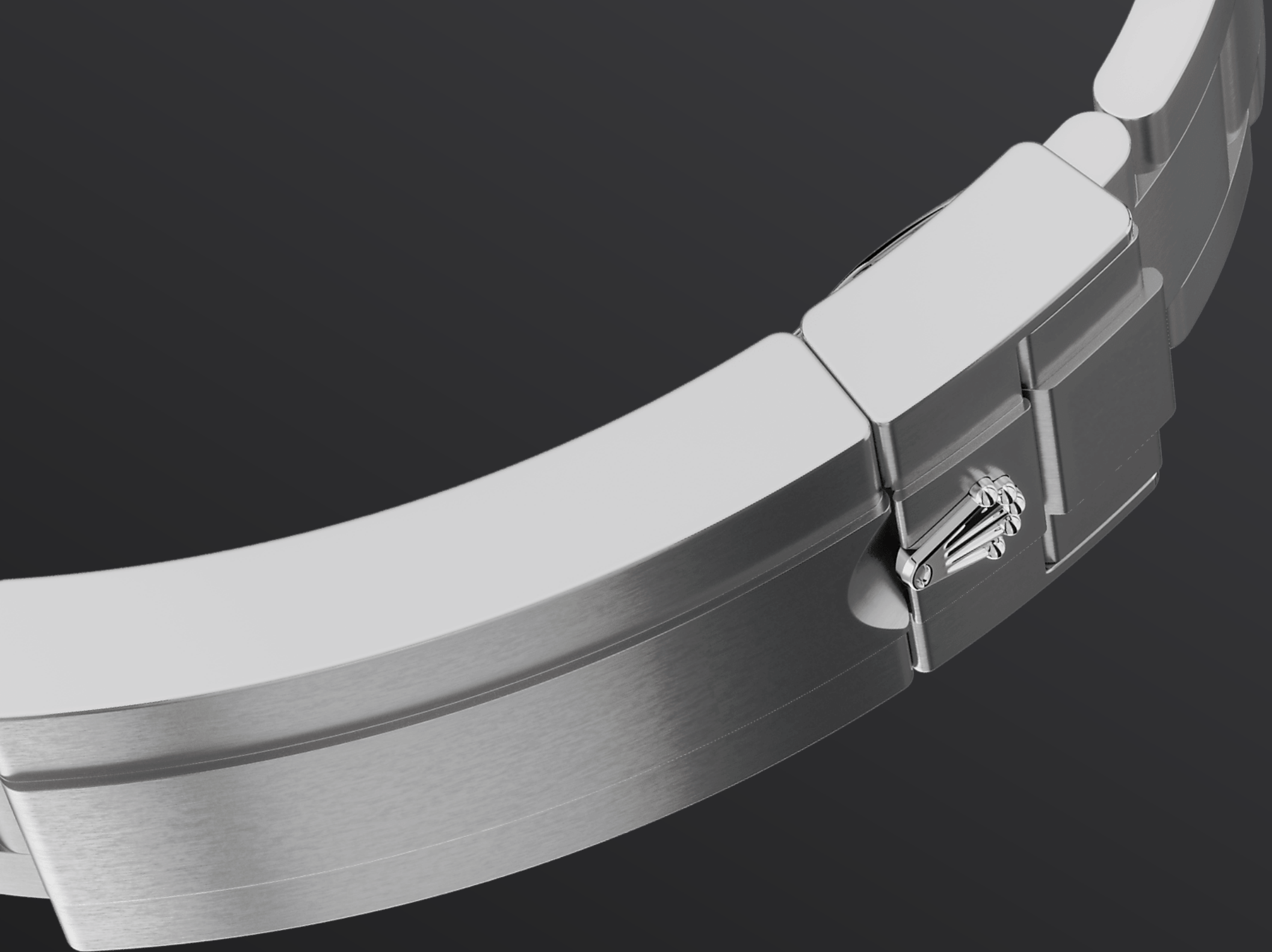
OCEL OYSTERSTEEL

Vysoce odolná vůči korozi

Rolex používá ocel Oystersteel na ocelová pouzdra svých hodinek. Ocel Oystersteel, vyvinutá speciálně značkou Rolex, patří do skupiny ocelí 904L, tedy slitin nejčastěji používaných pro high-tech aplikace, jako je letecký a chemický průmysl, kde je zásadním požadavkem maximální odolnost korozi.

Ocel Oystersteel je mimořádně odolná, po vyleštění nabízí výjimečnou povrchovou úpravu a

zachovává si svou krásu i v těch nejnáročnějších podmínkách.



NÁRAMEK OYSTER

Alchymie tvaru a funkce

Náramek Oyster představuje dokonalou alchymii tvaru a funkčnosti, estetiky a technologie, která má zaručit robustnost i pohodlí.

Náramek je vybaven sponou Oysterlock, která zabraňuje náhodnému otevření, a důmyslným systémem Glidelock, který umožňuje jemné nastavení délky náramku bez použití jakýchkoli nástrojů, tudíž jej lze pohodlně nosit i na neoprenovém obleku.

Další informace

technické údaje Sea-Dweller

Reference 126600

Pouzdro

Typ

Oyster, 43 mm, ocel Oystersteel

Průměr

43 mm

Materiál

Ocel Oystersteel

Luneta

Jednostranně otočná se 60minutovou stupnicí, vložka z černé keramiky Cerachrom odolná proti poškrábání, číslice a dílky stupnice pokryté tenkou vrstvou platiny

Strojek

Náramek

Typ

Oyster, trojřadý pevný tah

Materiál náramku

Ocel Oystersteel

Číselník

Typ

Sytě černý

Podrobnosti

Maximálně čitelný číselník
Chromalight s dlouhotrvající modrou
luminiscencí

Certifikace

Zjistěte více na Rolex.com

**Veškerá práva duševního vlastnictví,
jako jsou ochranné známky, ochranné
známky služeb, obchodní názvy,
průmyslové vzory a autorská práva, jsou
vyhrazena.**

Texty uvedené na této webové stránce
nesmí být reprodukovány bez
písemného souhlasu. Firma Rolex si
vyhrazuje právo kdykoli upravit modely
uváděné na této webové stránce.

