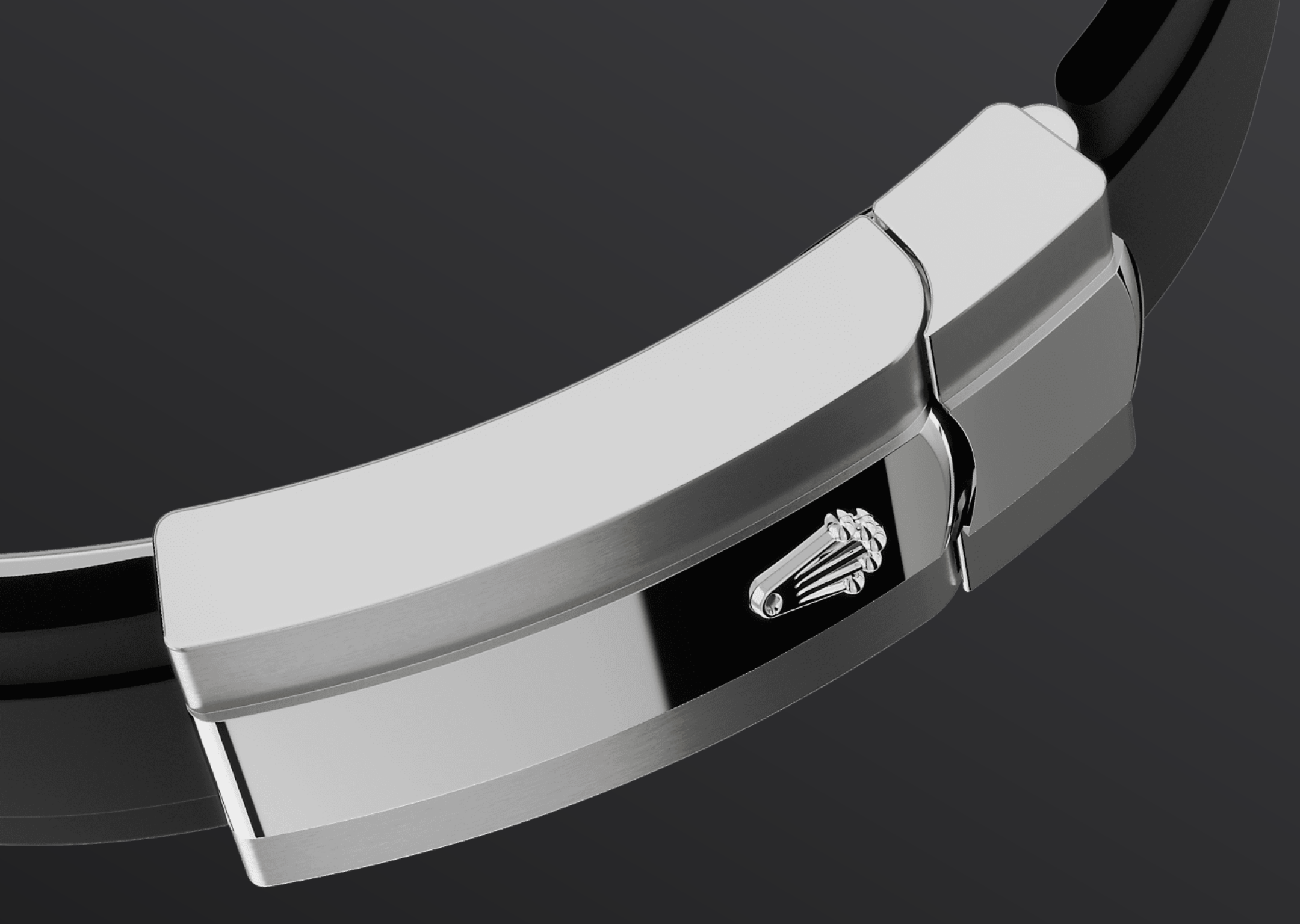




Sky-Dweller

Oyster, 42 mm, bílé zlato

**Oyster Perpetual Sky-
Dweller v 18kt bílé zlato
s zářivě černý
číselníkem a Oysterflex
náramkem.**



NÁRAMEK OYSTERFLEX

Vysoce odolný a trvanlivý

Nový náramek Oysterflex, kterým jsou vybaveny hodinky Sky-Dweller, byl vyvinut a patentován společností Rolex a nabízí sportovní variantu kovových tahů. Náramek je připevněn k pouzdru hodinek a sponě Oysterclasp pomocí flexibilního kovového plátku ze slitiny titanu a niklu.

Plátek je překryt černým elastomerem s vynikajícími vlastnostmi, který je mimořádně odolný vůči vlivům životního prostředí, velice

trvanlivý a pro uživatele hodinek dokonale inertní. Pro zvýšení pohodlí je vnitřní strana náramku Oysterflex vybavena patentovaným systémem podélných polštářků, který stabilizuje polohu hodinek na zápěstí, a 18kt bílé zlato sponou Oysterclasp. Nabízí i firmou navržený a patentovaný systém úpravy délky náramku Rolex Glidelock. Důvtipný ozubený mechanismus za sponou umožňuje jemné nastavení délky náramku v rozsahu 15 mm po zhruba 2,5 mm dlouhých krocích, a to bez použití nástrojů.



18KT BÍLÉ ZLATO

Závazek nejvyšší kvality

Díky vlastní exkluzivní slévárně má společnost Rolex bezkonkurenční možnost vyrábět slitiny 18kt zlata nejvyšší kvality. Podle podílu přidaného stříbra, mědi, platiny nebo palladia se dosahuje různých druhů 18kt zlata: žlutého, růžového nebo bílého.

Slitiny se vyrábějí pouze z nejčistších kovů a jsou pečlivě kontrolovány v interní laboratoři pomocí nejmodernějšího vybavení. Následně se zlato formuje a tvaruje, přičemž se nadále věnuje

nejvyšší pozornost kvalitě. Úsilí firmy Rolex o
nejvyšší dokonalost začíná již u zdroje.



ZÁŘIVĚ ČERNÝ ČÍSELNÍK

Výrazný znak

Pevný obrácený červený trojúhelník na číselníku ukazuje na vybraný referenční čas (v domově nebo na obvyklém pracovišti cestovatele) na 24hodinovém mimostředním číselníku. Tento 24hodinový displej na první pohled jasně odlišuje denní hodiny od nočních v jiném časovém pásmu.

Rudý obdélník v jednom z dvanácti okének po obvodu číselníku, charakteristický znak ročního kalendáře Saros, vyznačuje aktuální měsíc. Tento důmyslný mechanismus zjednodušuje život uživatelům hodinek, kteří již nemusí myslet na

úpravu data na konci měsíce s 30 dny. Roční kalendář ukazuje správné datum po celý rok. Vyžaduje pouze jediné seřízení, a to 1. března (vzhledem k tomu, že únor má pouze 28 nebo 29 dnů). Datum je propojené s místním časem a automaticky se mění podle časového pásma, v němž se cestovatel nachází.



DRÁŽKOVANÁ LUNETA

Podpis značky Rolex

Drážkovaná luneta značky Rolex je znakem jedinečnosti. Původně mělo drážkování lunety Oyster funkční účel: sloužilo k našroubování lunety do pouzdra, což pomáhalo zajistit vodotěsnost hodinek.

Bylo proto totožné s drážkováním na dýnku, které bylo z důvodu vodotěsnosti také přišroubováno k pouzdru pomocí specifických nástrojů Rolex. V průběhu času se drážkování stalo estetickým prvkem, pravým charakteristickým znakem Rolex. Dnes je drážkovaná luneta značky Rolex znakem

jedinečnosti a je vždy ve zlatém provedení. Model Sky-Dweller je opatřen mechanismem interakce mezi otočnou lunetou, natahovací korunkou a strojkem: systémem Ring Command, který uživateli umožňuje postupně volit funkce hodinek a snadno, rychle a bezpečně je nastavit.

Další informace

technické údaje Sky-Dweller

Reference 336239

Pouzdro

Typ

Oyster, 42 mm, bílé zlato

Průměr

42 mm

Materiál

bílé zlato

Luneta

Drážkovaná oboustranná otočná luneta Rolex Ring Command

Konstrukce Oyster

Jednotná středová část, šroubovací dýnko a natahovací korunka

Natahovací korunka

Šroubovací, s dvojitým systémem vodotěsnosti Twinlock

Sklíčko

Safírové sklíčko odolné proti poškrábání, Kyclopova čočka nad ukazatelem data

Voděodolnost

Vodotěsné do 100 metrů / 330 stop

Strojek

Typ

Perpetuální, mechanický, samonatahovací, s dvěma časovými pásmy a ročním kalendářem

Kalibr

Kalibr 9002, manufaktura Rolex

Přesnost

-2/+2 sekundy za den, po uložení do pouzdra

Oscilátor

Paramagnetický modrý vlásek
Parachrom. Vysoce výkonný tlumič
otřesů Paraflex

Nátah

Samonátah s obousměrným
perpetuálním rotorem

Rezerva chodu

Přibližně 72 hodin

Náramek

Typ

Oysterflex

Materiál náramku

Pružné kovové pláty přelisované
vysoce odolným černým
elastomerem

Spona

Překlápěcí spona Oysterclasp se
systémem pro úpravu délky Rolex
Glidelock

Číselník

Typ

Zářivě černý

Podrobnosti

Maximálně čitelný číselník
Chromalight s dlouhotrvající modrou
luminiscencí

Certifikace

Typ

Superlative Chronometer
(certifikace COSC + Rolex po
uložení do pouzdra)

Zjistěte více na Rolex.com

**Veškerá práva duševního vlastnictví,
jako jsou ochranné známky, ochranné
známky služeb, obchodní názvy,
průmyslové vzory a autorská práva, jsou
vyhrazena.**

Texty uvedené na této webové stránce
nesmí být reprodukovány bez
písemného souhlasu. Firma Rolex si
vyhrazuje právo kdykoli upravit modely
uváděné na této webové stránce.

