



Sky-Dweller

Oyster, 42 mm, ocel Oystersteel a bílé zlato

**Oyster Perpetual Sky-
Dweller v ocel
Oystersteel a bílé zlato s
mátově zelený
číselníkem a Oyster
náramkem.**



MÁTOVĚ ZELENÝ ČÍSELNÍK

Výrazný znak

Pevný obrácený červený trojúhelník na číselníku ukazuje na vybraný referenční čas (v domově nebo na obvyklém pracovišti cestovatele) na 24hodinovém mimostředném číselníku. Tento 24hodinový displej na první pohled jasně odlišuje denní hodiny od nočních v jiném časovém pásmu.

Rudý obdélník v jednom z dvanácti okének po obvodu číselníku, charakteristický znak ročního kalendáře Saros, vyznačuje aktuální měsíc. Tento důmyslný mechanismus zjednodušuje život uživatelům hodinek, kteří již nemusí myslet na

úpravu data na konci měsíce s 30 dny. Roční kalendář ukazuje správné datum po celý rok. Vyžaduje pouze jediné seřízení, a to 1. března (vzhledem k tomu, že únor má pouze 28 nebo 29 dnů). Datum je propojené s místním časem a automaticky se mění podle časového pásma, v němž se cestovatel nachází.



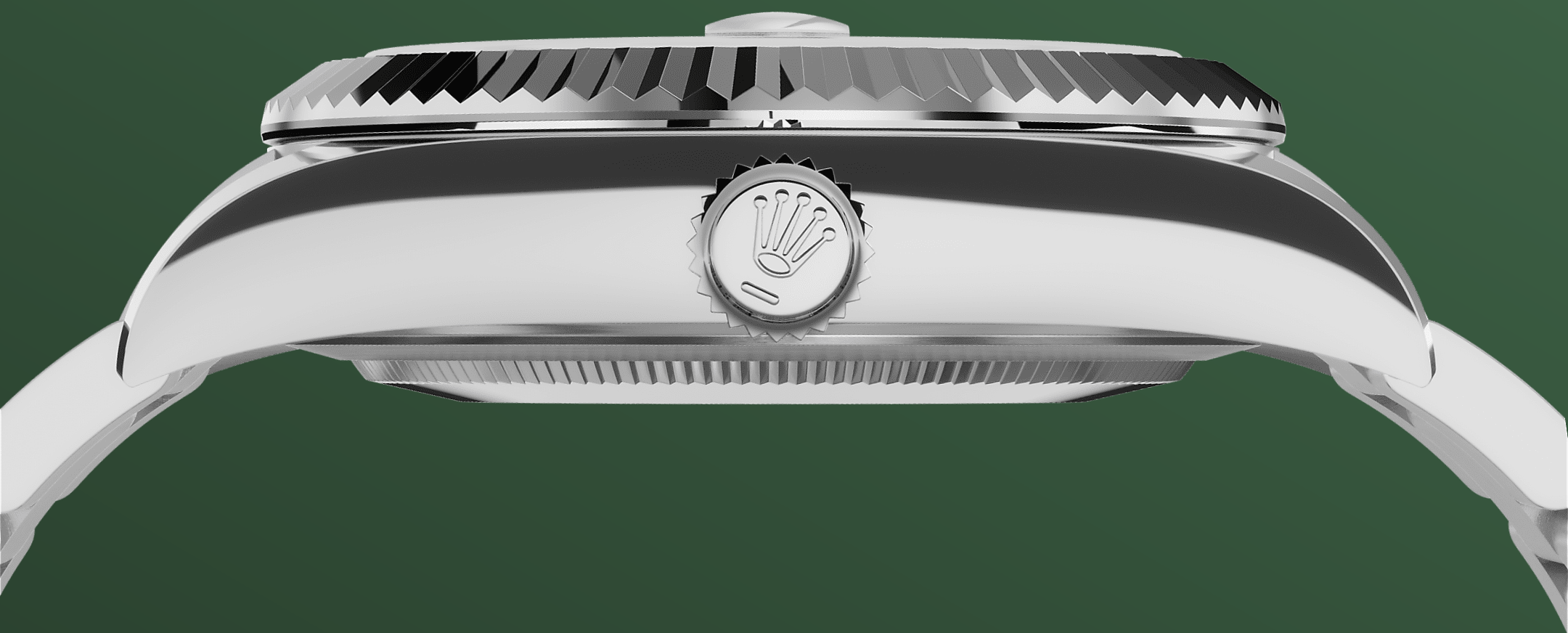
DRÁŽKOVANÁ LUNETA

Podpis značky Rolex

Drážkovaná luneta značky Rolex je znakem jedinečnosti. Původně mělo drážkování lunety Oyster funkční účel: sloužilo k našroubování lunety do pouzdra, což pomáhalo zajistit vodotěsnost hodinek.

Bylo proto totožné s drážkováním na dýnku, které bylo z důvodu vodotěsnosti také přišroubováno k pouzdru pomocí specifických nástrojů Rolex. V průběhu času se drážkování stalo estetickým prvkem, pravým charakteristickým znakem Rolex. Dnes je drážkovaná luneta značky Rolex znakem

jedinečnosti a je vždy ve zlatém provedení. Model Sky-Dweller je opatřen mechanismem interakce mezi otočnou lunetou, natahovací korunkou a strojkem: systémem Ring Command, který uživateli umožňuje postupně volit funkce hodinek a snadno, rychle a bezpečně je nastavit.

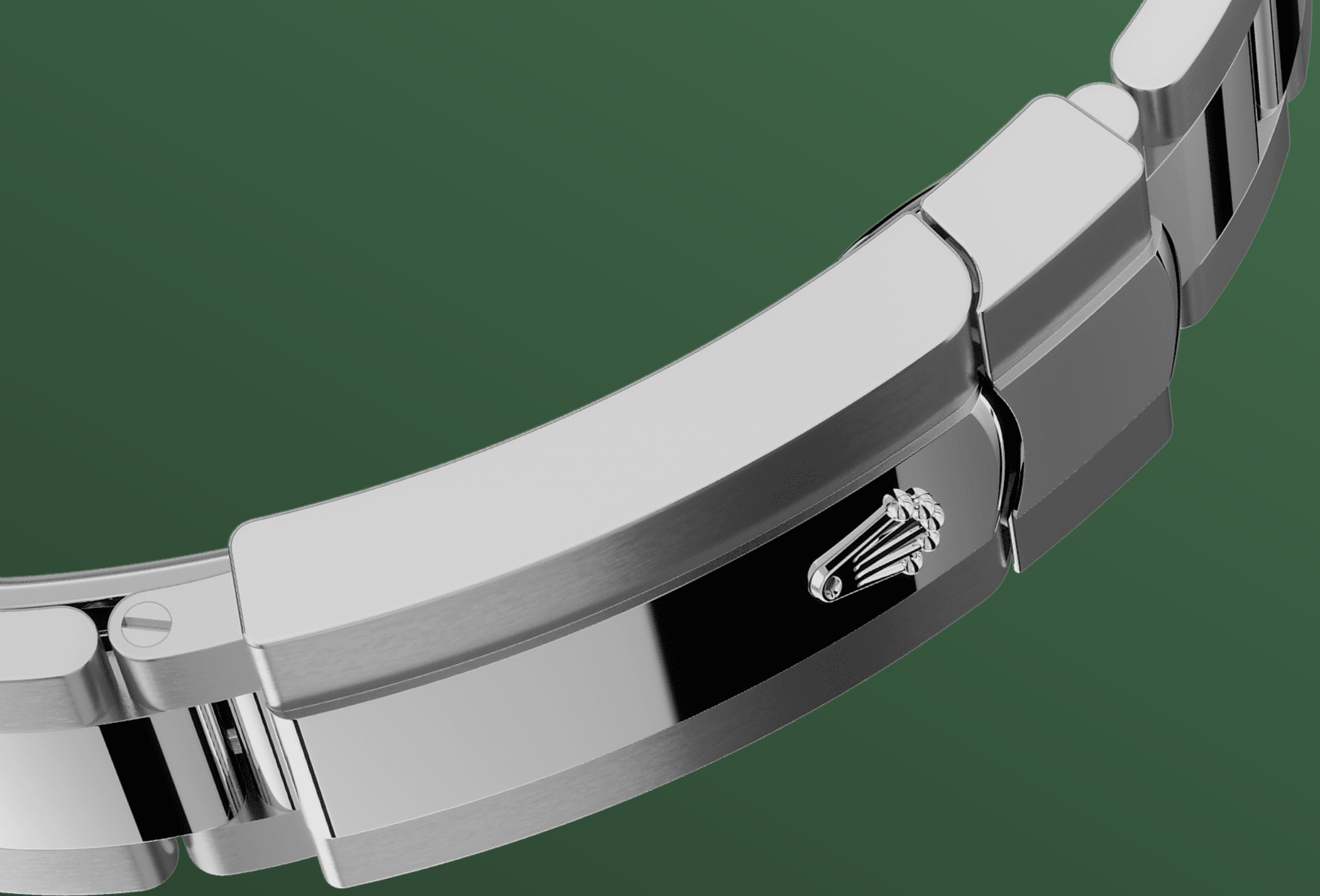


BÍLÝ ROLESOR

Setkání dvou kovů

Zlato je vyhledávané pro svůj lesk a vznešenost. Ocel zvyšuje pevnost a spolehlivost. Společně harmonicky propojují to nejlepší ze svých vlastností.

Rolesor, charakteristický materiál firmy Rolex, se u modelů Rolex objevuje od počátku třicátých let 20. století a od roku 1933 je jeho název chráněn ochrannou známkou. Je jedním z hlavních pilířů kolekce Oyster.



NÁRAMEK OYSTER

Alchymie tvaru a funkce

Model Sky-Dweller je v případě verze bílý Rolesor opatřen náramkem Oyster s pevným tahem z oceli Oystersteel, u verze žlutý Rolesor je pak použit náramek Oyster kombinující ocel Oystersteel a žluté zlato.

Náramky Oyster využívají nový, za lunetou skrytý spoj, který zajišťuje nepřerušenu vizuální kontinuitu mezi náramkem a pouzdem. Náramek je opatřen překlápěcí sponou Oysterclasp a důmyslným patentovaným systémem Easylink, který nositeli umožňuje snadno prodloužit

náramek zhruba o 5 mm pro zajištění komfortu za
všech okolností.

Další informace

technické údaje Sky-Dweller

Reference 336934

Pouzdro

Typ

Oyster, 42 mm, ocel Oystersteel a bílé zlato

Průměr

42 mm

Materiál

ocel Oystersteel a bílé zlato

Luneta

Drážkovaná oboustranná otočná luneta Rolex Ring Command

Konstrukce Oyster

Jednotná středová část, šroubovací dýnko a natahovací korunka

Natahovací korunka

Šroubovací, s dvojitým systémem vodotěsnosti Twinlock

Sklíčko

Safírové sklíčko odolné proti poškrábání, Kyklopova čočka nad ukazatelem data

Voděodolnost

Vodotěsné do 100 metrů / 330 stop

Strojek

Typ

Perpetuální, mechanický, samonatahovací, s dvěma časovými pásmy a ročním kalendářem

Kalibr

Kalibr 9002, manufaktura Rolex

Přesnost

-2/+2 sekundy za den, po uložení do pouzdra

Oscilátor

Paramagnetický modrý vlásek
Parachrom. Vysoce výkonný tlumič
otřesů Paraflex

Nátah

Samonátah s obousměrným
perpetuálním rotorem

Rezerva chodu

Přibližně 72 hodin

Náramek

Typ

Oyster, trojřadý pevný tah

Materiál náramku

Ocel Oystersteel

Spona

Překlápěcí spona Oysterclasp s
komfortní úpravou tahu Easylink 5
mm

Číselník

Typ

Mátově zelený

Podrobnosti

Maximálně čitelný číselník
Chromalight s dlouhotrvající modrou
luminiscencí

Certifikace

Typ

Superlative Chronometer
(certifikace COSC + Rolex po
uložení do pouzdra)

Zjistěte více na Rolex.com

**Veškerá práva duševního vlastnictví,
jako jsou ochranné známky, ochranné
známky služeb, obchodní názvy,
průmyslové vzory a autorská práva, jsou
vyhrazena.**

Texty uvedené na této webové stránce
nesmí být reprodukovány bez
písemného souhlasu. Firma Rolex si
vyhrazuje právo kdykoli upravit modely
uváděné na této webové stránce.

