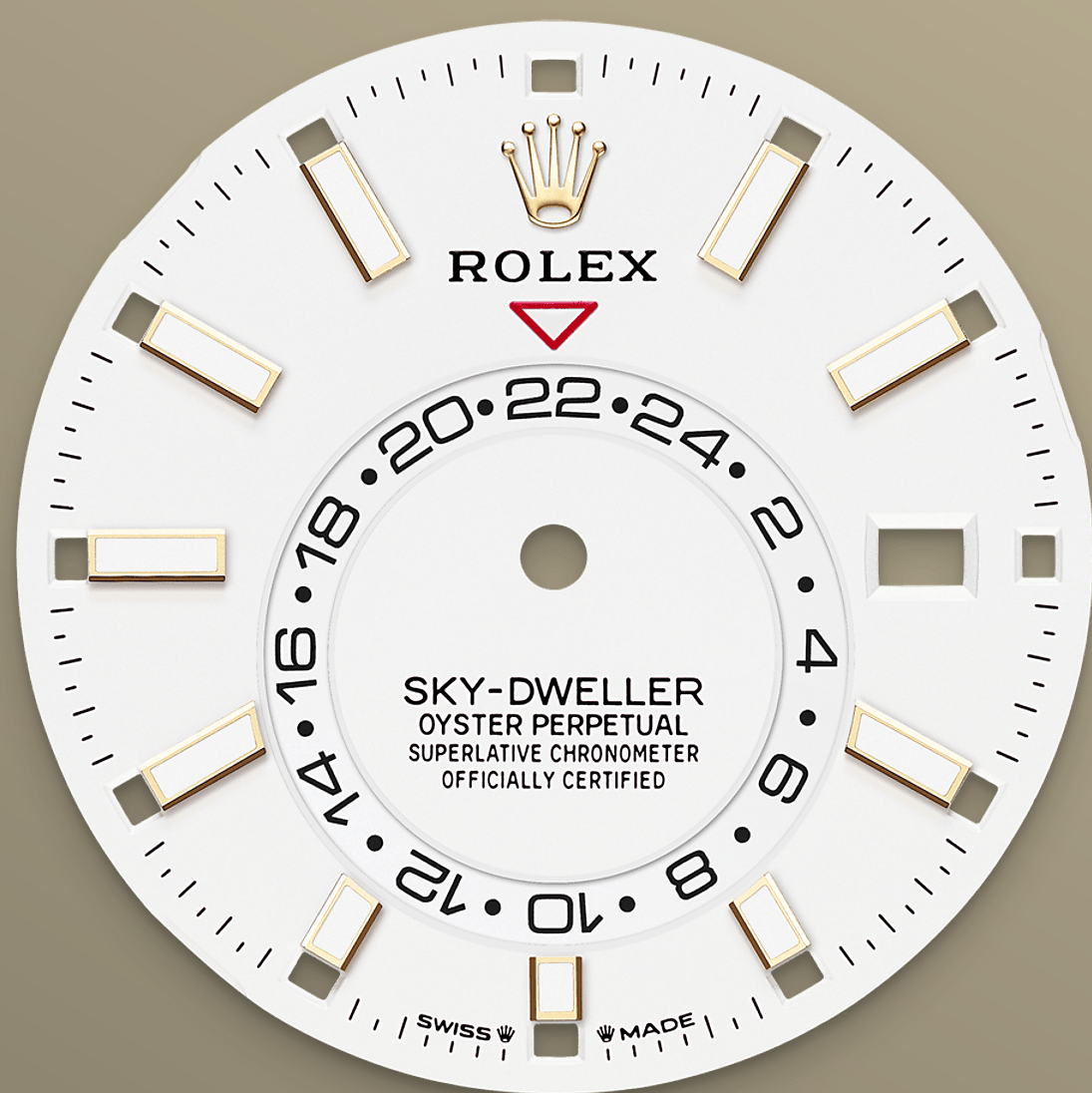




Sky-Dweller

Oyster, 42 mm, žluté zlato

**Oyster Perpetual Sky-
Dweller v 18kt žluté
zlato s sytě bílý
číselníkem a Jubilee
náramkem.**



SYTĚ BÍLÝ ČÍSELNÍK

Výrazný znak

Pevný obrácený červený trojúhelník na číselníku ukazuje na vybraný referenční čas (v domově nebo na obvyklém pracovišti cestovatele) na 24hodinovém mimostředném číselníku. Tento 24hodinový displej na první pohled jasně odlišuje denní hodiny od nočních v jiném časovém pásmu.

Rudý obdélník v jednom z dvanácti okének po obvodu číselníku, charakteristický znak ročního kalendáře Saros, vyznačuje aktuální měsíc. Tento důmyslný mechanismus zjednodušuje život uživatelům hodinek, kteří již nemusí myslet na



DRÁŽKOVANÁ LUNETA

Podpis značky Rolex

Drážkovaná luneta značky Rolex je znakem jedinečnosti. Původně mělo drážkování lunety Oyster funkční účel: sloužilo k našroubování lunety do pouzdra, což pomáhalo zajistit vodotěsnost hodinek.

Bylo proto totožné s drážkováním na dýnku, které bylo z důvodu vodotěsnosti také přišroubováno k pouzdru pomocí specifických nástrojů Rolex. V průběhu času se drážkování stalo estetickým prvkem, pravým charakteristickým znakem Rolex. Dnes je drážkovaná luneta značky Rolex znakem

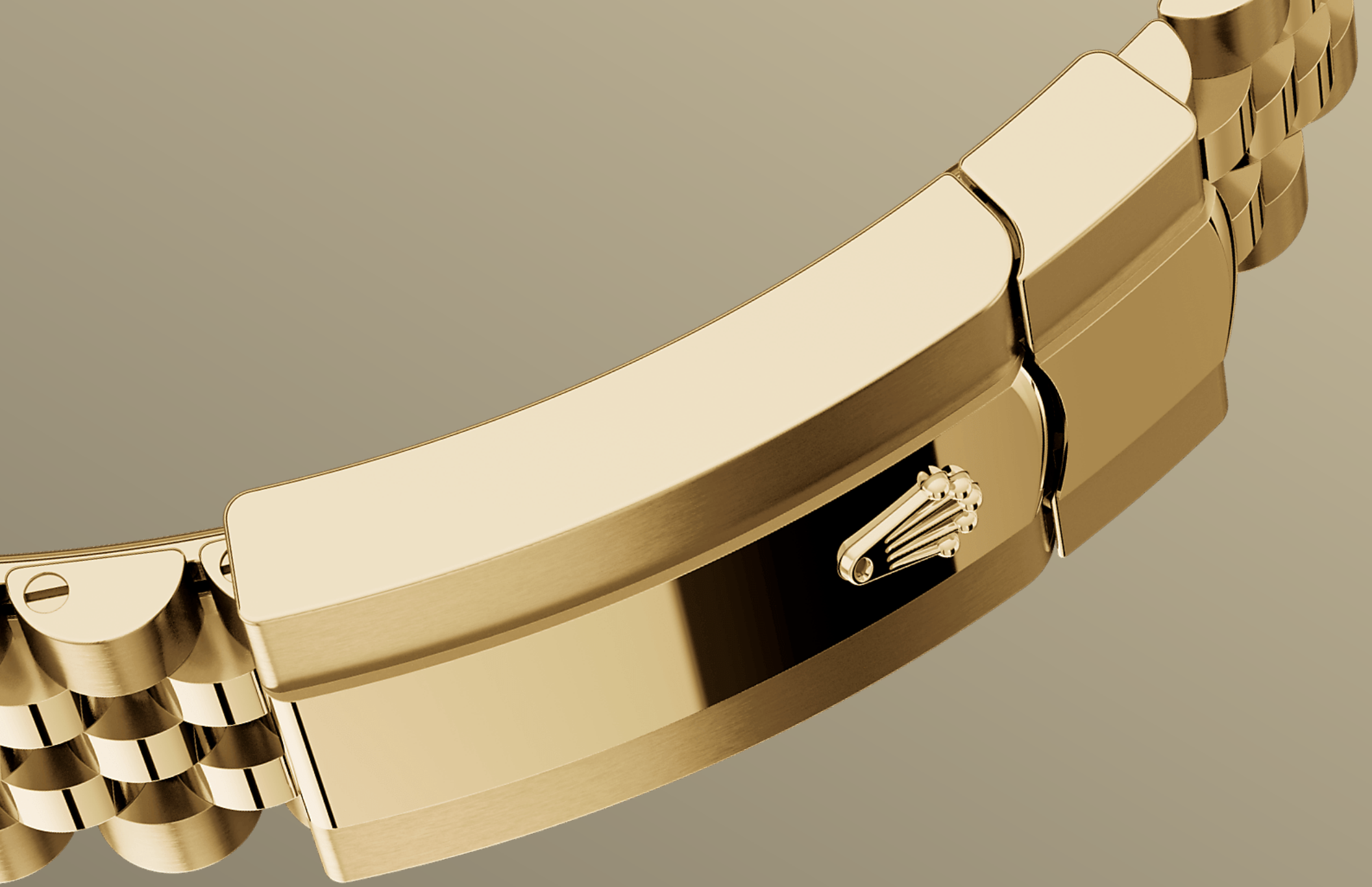


18KT ŽLUTÉ ZLATO

Závazek nejvyšší kvality

Díky vlastní exkluzivní slévárně má společnost Rolex bezkonkurenční možnost vyrábět slitiny 18kt zlata nejvyšší kvality. Podle podílu přidaného stříbra, mědi, platiny nebo palladia se dosahuje různých druhů 18kt zlata: žlutého, růžového nebo bílého.

Slitiny se vyrábějí pouze z nejčistších kovů a jsou pečlivě kontrolovány v interní laboratoři pomocí nejmodernějšího vybavení. Následně se zlato formuje a tvaruje, přičemž se nadále věnuje



NÁRAMEK JUBILEE

Ohebný a pohodlný

Pružný a pohodlný pětičlánekový kovový náramek byl vyroben speciálně pro model Oyster Perpetual Datejust, který byl na trh uveden v roce 1945.

Náramek Jubilee na hodinkách je vybaven překlápěcí bezpečnostní sponou Oysterclasp a komfortní úpravou tahu Easylink, kterou vyvinula značka Rolex, aby nositeli umožnila snadnou úpravu délky náramku o přibližně 5 mm. Náramek obsahuje uvnitř tahů i patentované keramické vložky navržené firmou Rolex, které zvyšují

Další informace

technické údaje Sky-Dweller

Reference 336938

Pouzdro

Typ

Oyster, 42 mm, žluté zlato

Průměr

42 mm

Materiál

žluté zlato

Luneta

Drážkovaná oboustranná otočná luneta Rolex Ring Command

Konstrukce Oyster

Jednotná středová část, šroubovací dýnko a natahovací korunka

Natahovací korunka

Šroubovací, s dvojitým systémem vodotěsnosti Twinlock

Sklíčko

Safírové sklíčko odolné proti poškrábání, Kyklopova čočka nad ukazatelem data

Voděodolnost

Vodotěsné do 100 metrů / 330 stop

Strojek

Typ

Perpetuální, mechanický, samonatahovací, s dvěma časovými pásmy a ročním kalendářem

Kalibr

Kalibr 9002, manufaktura Rolex

Přesnost

-2/+2 sekundy za den, po uložení do pouzdra

Oscilátor

Paramagnetický modrý vlásek
Parachrom. Vysoce výkonný tlumič
otřesů Paraflex

Nátah

Samonátah s obousměrným
perpetuálním rotorem

Rezerva chodu

Přibližně 72 hodin

Náramek

Typ

Jubilee, pětiřadý tah

Materiál náramku

18kt žluté zlato

Spona

Překlápěcí spona Oysterclasp s
komfortní úpravou tahu Easylink 5
mm

Číselník

Typ

Sytě bílý

Podrobnosti

Maximálně čitelný číselník
Chromalight s dlouhotrvající modrou
luminiscencí

Certifikace

Typ

Superlative Chronometer
(certifikace COSC + Rolex po
uložení do pouzdra)

Zjistěte více na Rolex.com

**Veškerá práva duševního vlastnictví,
jako jsou ochranné známky, ochranné
známky služeb, obchodní názvy,
průmyslové vzory a autorská práva, jsou
vyhrazena.**

Texty uvedené na této webové stránce
nesmí být reprodukovány bez
písemného souhlasu. Firma Rolex si
vyhrazuje právo kdykoli upravit modely
uváděné na této webové stránce.

