



# Submariner Date

Oyster, 41 mm, ocel Oystersteel

**Oyster Perpetual  
Submariner Date v Ocel  
Oystersteel s Zelená  
keramika Cerachrom  
a černý číselníkem s  
velkými luminiscenčními  
hodinovými indexy.**



JEDNOSMĚRNÁ OTOČNÁ LUNETA

## Nástroj pro pobyt pod vodou

Jednosměrná otočná luneta je základní funkcí modelu Submariner. Šedesátiminutová stupnice umožňuje potápěčům přesně a bezpečně měřit čas ponoru a dekompresních zastávek.

Cerachromová luneta, na jejíž výrobu používá Rolex tvrdou antikorozi keramiku, je v podstatě naprosto odolná proti poškrábání. Luminiscenční kapsle na nulové značce zajišťuje čitelnost bez ohledu na to, jaká je v okolí tma. Rýhovaný okraj

lunety je pečlivě navržen tak, aby pod vodou umožnil vynikající úchop, dokonce i s rukavicemi.



ČERNÝ ČÍSELNÍK

## Pro čitelnost pod hladinou

Luminiscenční displej Chromalight na číselníku představuje inovaci, která zlepšila viditelnost ve tmě, což je nezbytná funkce pro potápěče.

Hodinové indexy jednoduchých tvarů (trojúhelníky, kruhy, obdélníky) a široké hodinové a minutové ručky umožňují okamžité a spolehlivé odečítání s cílem předejít jakémukoli riziku omylu pod vodou.



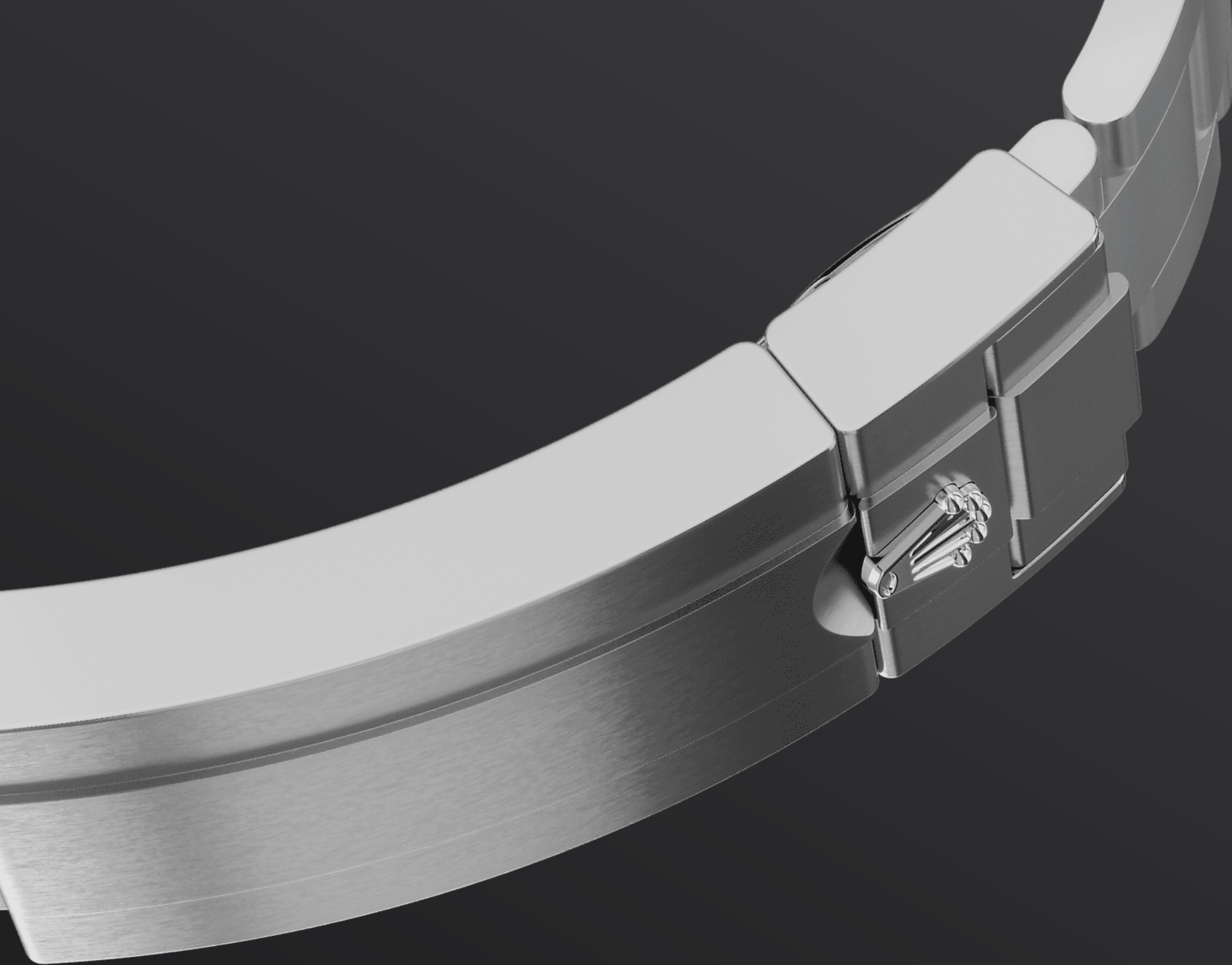
OCEL OYSTERSTEEL

## Vysoce odolná vůči korozi

Rolex používá ocel Oystersteel na ocelová pouzdra svých hodinek. Ocel Oystersteel, vyvinutá speciálně značkou Rolex, patří do skupiny ocelí 904L, tedy slitin nejčastěji používaných pro high-tech aplikace, jako je letecký a chemický průmysl, kde je zásadním požadavkem maximální odolnost korozi.

Ocel Oystersteel je mimořádně odolná, po vyleštění nabízí výjimečnou povrchovou úpravu a

zachovává si svou krásu i v těch nejnáročnějších podmínkách.



NÁRAMEK OYSTER

## Alchymie tvaru a funkce

Náramek Oyster představuje dokonalou alchymii tvaru a funkčnosti, estetiky a technologie, která má zaručit robustnost i pohodlí.

Náramek je vybaven sponou Oysterlock, která zabraňuje náhodnému otevření, a důmyslným systémem Glidelock, který umožňuje jemné nastavení délky náramku bez použití jakýchkoli nástrojů, tudíž jej lze pohodlně nosit i na neoprenovém obleku.



# Další informace

## technické údaje

### Submariner

Reference 126610LV

## Pouzdro

---

### Typ

Oyster, 41 mm, ocel Oystersteel

### Průměr

41 mm

### Materiál

Ocel Oystersteel

### Luneta

Jednostranně otočná se 60minutovou stupnicí, vložka ze zelené keramiky Cerachrom odolná proti poškrábání, číslice a dílky stupnice pokryté tenkou vrstvou platiny

### Konstrukce Oyster

Jednotná středová část, šroubovací dýnko a natahovací korunka

### Natahovací korunka

Šroubovací, s trojitým systémem vodotěsnosti Triplock

### Sklíčko

Safírové sklíčko odolné proti poškrábání, Kyklopova čočka nad ukazatelem data

### Voděodolnost

Vodotěsné do 300 metrů /1 000 stop

## Strojek

---

### Typ

Perpetuální, mechanický, samonatahovací

### Kalibr

Kalibr 3235, manufaktura Rolex

### **Přesnost**

-2/+2 sekundy za den, po uložení do pouzdra

### **Oscilátor**

Paramagnetický modrý vlásek Parachrom. Vysoce výkonný tlumič otřesů Paraflex

### **Nátah**

Samonátah s obousměrným perpetuálním rotorem

### **Rezerva chodu**

Přibližně 70 hodin

### **Funkce**

Centrální hodinové, minutové a sekundové ručky. Okamžité zobrazování data s rychlým nastavením. Stop sekunda pro přesné nastavení času

## **Náramek**

---

### **Typ**

Oyster, trojřadý pevný tah

### **Materiál náramku**

Ocel Oystersteel

### **Spona**

Překlápěcí bezpečnostní spona Oysterlock se systémem pro úpravu délky Rolex Glidelock

## **Číselník**

---

### **Typ**

Černý

### **Podrobnosti**

Maximálně čitelný číselník Chromalight s dlouhotrvající modrou luminiscencí

# Certifikace

---

## Typ

Superlative Chronometer  
(certifikace COSC + Rolex po  
uložení do pouzdra)

# Zjistěte více na Rolex.com

**Veškerá práva duševního vlastnictví,  
jako jsou ochranné známky, ochranné  
známky služeb, obchodní názvy,  
průmyslové vzory a autorská práva, jsou  
vyhrazena.**

Texty uvedené na této webové stránce  
nesmí být reprodukovány bez  
písemného souhlasu. Firma Rolex si  
vyhrazuje právo kdykoli upravit modely  
uváděné na této webové stránce.

