



Submariner Date

Oyster, 41 mm, ocel Oystersteel a žluté zlato

**Oyster Perpetual
Submariner Date v ocel
Oystersteel a žluté zlato
s Modrá keramika
Cerachrom a královsky
modrý číselníkem s
velkými luminiscenčními
hodinovými indexy.**



JEDNOSMĚRNÁ OTOČNÁ LUNETA

Nástroj pro pobyt pod vodou

Jednosměrná otočná luneta je základní funkcí modelu Submariner. Šedesátiminutová stupnice umožňuje potápěčům přesně a bezpečně měřit čas ponoru a dekompresních zastávek.

Cerachromová luneta, na jejíž výrobu používá Rolex tvrdou antikorozi keramiku, je v podstatě naprosto odolná proti poškrábání. Luminiscenční kapsle na nulové značce zajišťuje čitelnost bez ohledu na to, jaká je v okolí tma. Rýhovaný okraj

lunety je pečlivě navržen tak, aby pod vodou umožnil vynikající úchop, dokonce i s rukavicemi.



KRÁLOVSKY MODRÝ ČÍSELNÍK

Pro čitelnost pod hladinou

Luminiscenční displej Chromalight na číselníku představuje inovaci, která zlepšila viditelnost ve tmě, což je nezbytná funkce pro potápěče.

Hodinové indexy jednoduchých tvarů (trojúhelníky, kruhy, obdélníky) a široké hodinové a minutové ručky umožňují okamžité a spolehlivé odečítání s cílem předejít jakémukoli riziku omylu pod vodou.

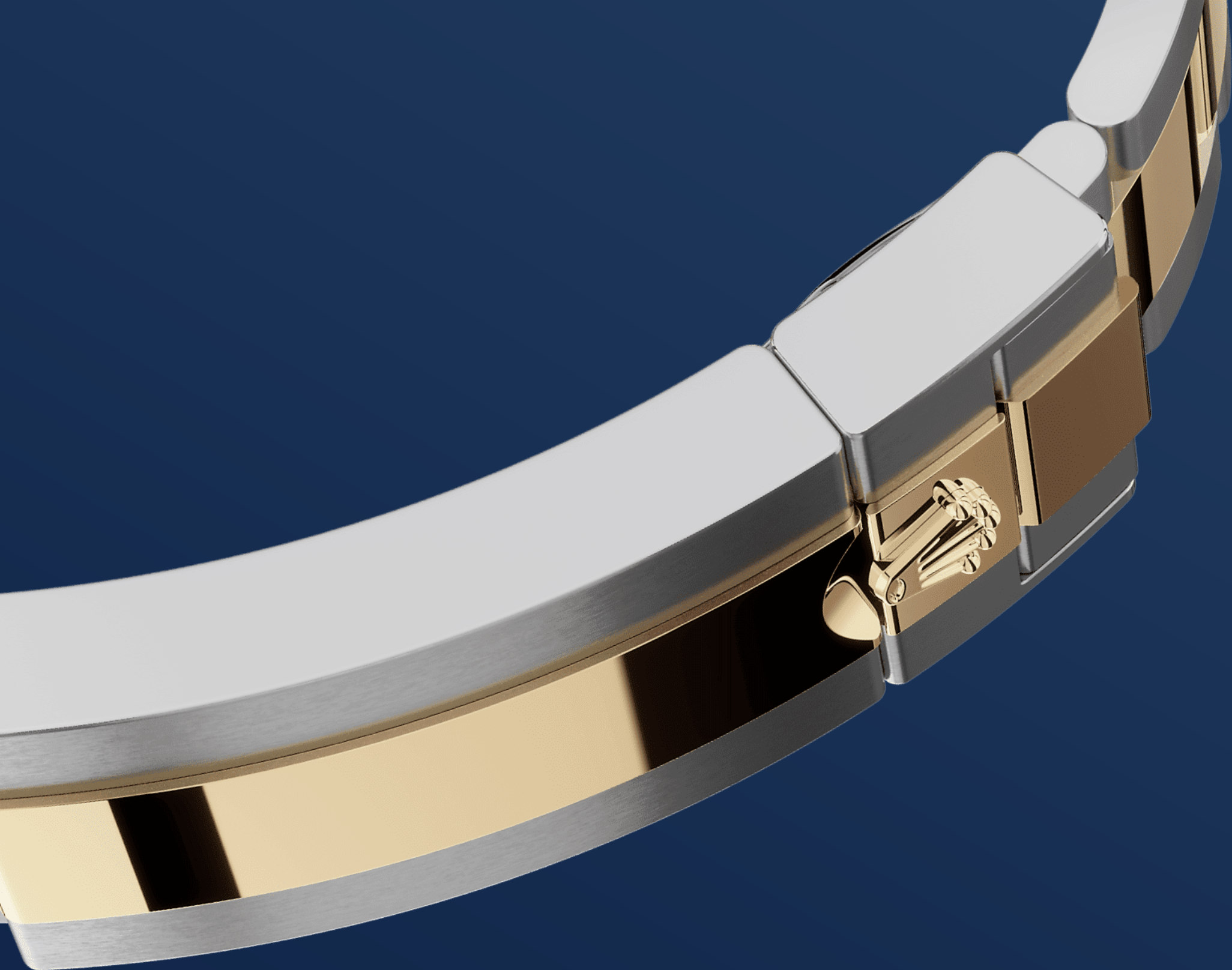


ŽLUTÝ ROLESOR

Setkání dvou kovů

Zlato je vyhledávané pro svůj lesk a vznešenost. Ocel zvyšuje pevnost a spolehlivost. Společně harmonicky propojují to nejlepší ze svých vlastností.

Rolesor, charakteristický materiál firmy Rolex, se u modelů Rolex objevuje od počátku třicátých let 20. století a od roku 1933 je jeho název chráněn ochrannou známkou. Je jedním z hlavních pilířů kolekce Oyster.



NÁRAMEK OYSTER

Alchymie tvaru a funkce

Náramek Oyster představuje dokonalou alchymii tvaru a funkčnosti, estetiky a technologie, která má zaručit robustnost i pohodlí.

Náramek je vybaven sponou Oysterlock, která zabraňuje náhodnému otevření, a důmyslným systémem Glidelock, který umožňuje jemné nastavení délky náramku bez použití jakýchkoli nástrojů, tudíž jej lze pohodlně nosit i na neoprenovém obleku.

Další informace

technické údaje

Submariner

Reference 126613LB

Pouzdro

Typ

Oyster, 41 mm, ocel Oystersteel a žluté zlato

Průměr

41 mm

Materiál

ocel Oystersteel a žluté zlato

Luneta

Jednostranně otočná se 60minutovou stupnicí, vložka z modré keramiky Cerachrom odolná proti poškrábání, číslice a dílky stupnice pokryté tenkou vrstvou zlata

Konstrukce Oyster

Jednolitá středová část, šroubovací dýnko a natahovací korunka

Natahovací korunka

Šroubovací, s trojitým systémem vodotěsnosti Triplock

Sklíčko

Safírové sklíčko odolné proti poškrábání, Kyklopova čočka nad ukazatelem data

Voděodolnost

Vodotěsné do 300 metrů /1 000 stop

Strojek

Typ

Perpetuální, mechanický, samonatahovací

Kalibr

Kalibr 3235, manufaktura Rolex

Přesnost

-2/+2 sekundy za den, po uložení do pouzdra

Oscilátor

Paramagnetický modrý vlásek Parachrom. Vysoce výkonný tlumič otřesů Paraflex

Nátah

Samonátah s obousměrným perpetuálním rotorem

Rezerva chodu

Přibližně 70 hodin

Funkce

Centrální hodinové, minutové a sekundové ručky. Okamžité zobrazování data s rychlým nastavením. Stop sekunda pro přesné nastavení času

Náramek

Typ

Oyster, trojřadý pevný tah

Materiál náramku

Žlutý Rolesor – kombinace oceli Oystersteel a žlutého zlata

Spona

Překlápěcí bezpečnostní spona Oysterlock se systémem pro úpravu délky Rolex Glidelock

Číselník

Typ

Královsky modrý

Podrobnosti

Maximálně čitelný číselník Chromalight s dlouhotrvající modrou luminiscencí

Certifikace

Typ

Superlative Chronometer
(certifikace COSC + Rolex po
uložení do pouzdra)

Zjistěte více na Rolex.com

**Veškerá práva duševního vlastnictví,
jako jsou ochranné známky, ochranné
známky služeb, obchodní názvy,
průmyslové vzory a autorská práva, jsou
vyhrazena.**

Texty uvedené na této webové stránce
nesmí být reprodukovány bez
písemného souhlasu. Firma Rolex si
vyhrazuje právo kdykoli upravit modely
uváděné na této webové stránce.

