



Yacht-Master 40

Oyster, 40 mm, ocel Oystersteel a platina

**Oyster Perpetual Yacht-
Master 40 v ocel
Oystersteel a platina s
Oyster náramkem.**



OBOUSMĚRNÁ OTOČNÁ LUNETA

Měření času a vzdálenosti

Obousměrná otočná 60minutová luneta se stupnicí u modelu Yacht-Master je zhotovena pouze z drahých kovů nebo opatřena vložkou ze špičkové keramiky Cerachrom. Vystouplé leštěné číslice a stupně jasně vynikají na matném pískovaném pozadí.

Tato funkční luneta – která uživateli umožňuje vypočítat například čas plavby mezi dvěma bójemi



BŘIDLICOVĚ ŠEDÝ ČÍSELNÍK

Výjimečná čitelnost

Stejně jako všechny hodinky Rolex Professional nabízí model Yacht-Master 40 díky displeji Chromalight výjimečnou čitelnost za všech okolností, zejména za tmy.

Široké ručky a hodinové indexy jednoduchých tvarů (trojúhelníky, kruhy, obdélníky) jsou vyplněny luminiscenčním materiálem, který vyzařuje dlouhotrvající světlo.

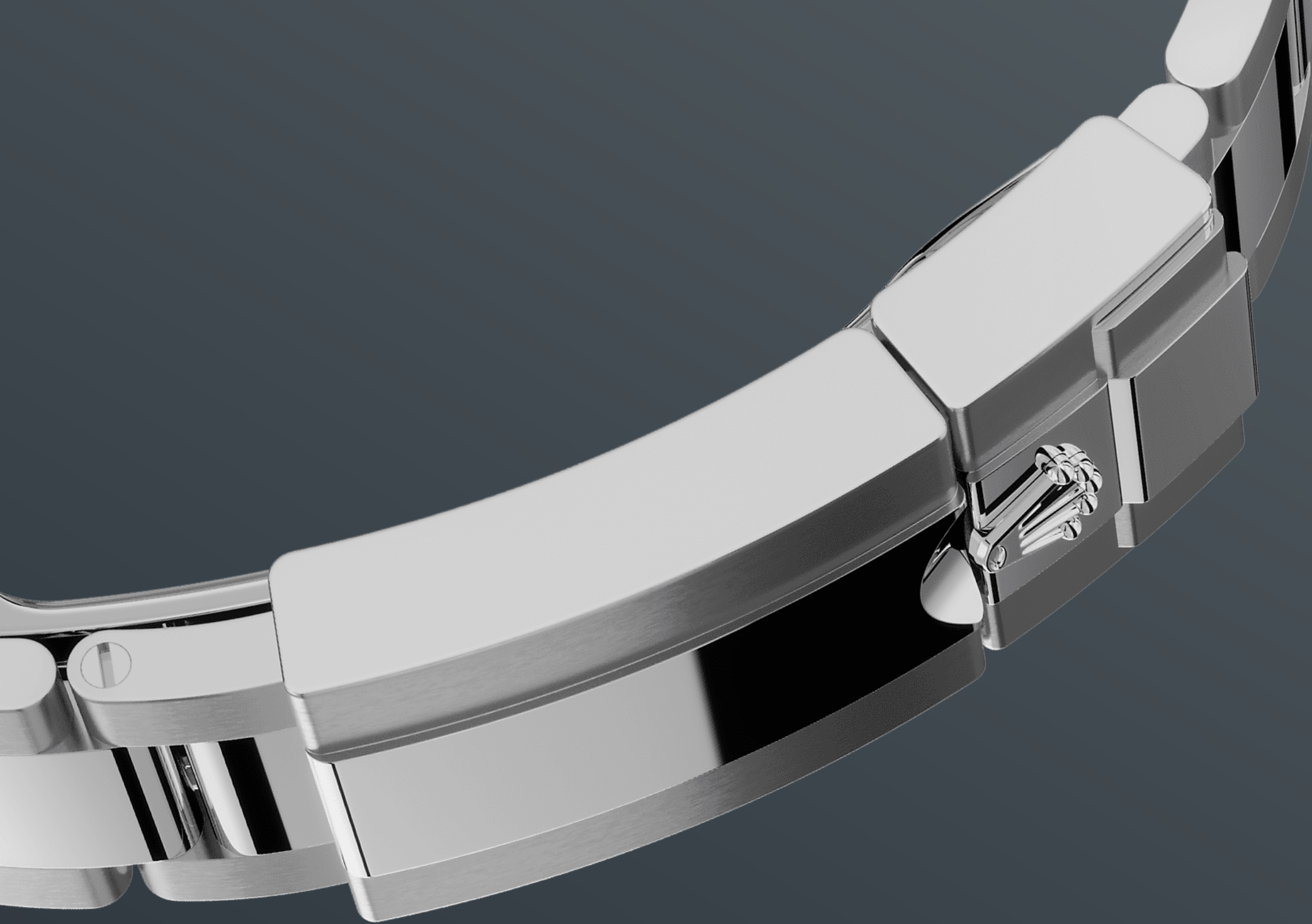


ROLESIUM

Legendární kombinace

V nyní již legendární kombinaci žlutého zlata, bílého zlata nebo zlata Everose a oceli známé pod názvem Rolesor je k dispozici řada modelů hodinek Rolex, Rolesium je však materiál vytvořený konkrétně pro model Yacht-Master.

Zatímco pouzdro a náramek jsou z odolné nerezové oceli Oystersteel, luneta verze Rolesium je vyrobena z platiny, která jí dodává stříbřitou bělost a živou svítivost pro nezaměnitelný pocit luxusu.



NÁRAMEK OYSTER

Alchymie tvaru a funkce

Náramek Oyster představuje dokonalou alchymii tvaru a funkčnosti, estetiky a technologie, která má zaručit robustnost i pohodlí. Je opatřen překlápěcí sponou Oysterlock, která brání náhodnému otevření, a komfortní úpravou tahu Easylink, rovněž exkluzivním prvkem značky Rolex.

Tento důmyslný systém umožňuje uživateli prodloužit náramek přibližně o 5 mm a za všech situací nabízí větší pohodlí.

Další informace

technické údaje Yacht-Master

Reference 126622

Pouzdro

Typ

Oyster, 40 mm, ocel Oystersteel a platina

Průměr

40 mm

Materiál

ocel Oystersteel a platina

Luneta

Obousměrná otočná z platiny s 60minutovou stupnicí s reliéfními číslicemi

Konstrukce Oyster

Jednotná středová část, šroubovací dýnko a natahovací korunka

Natahovací korunka

Šroubovací, s trojitým systémem vodotěsnosti Triplock

Sklíčko

Safírové sklíčko odolné proti poškrábání, Kyklopova čočka nad ukazatelem data

Voděodolnost

Vodotěsné do 100 metrů / 330 stop

Strojek

Typ

Perpetuální, mechanický, samonatahovací

Kalibr

Kalibr 3235, manufaktura Rolex

Přesnost

-2/+2 sekundy za den, po uložení do pouzdra

Oscilátor

Paramagnetický modrý vlásek
Parachrom. Vysoce výkonný tlumič
otřesů Paraflex

Nátah

Samonátah s obousměrným
perpetuálním rotorem

Rezerva chodu

Přibližně 70 hodin

Funkce

Centrální hodinové, minutové a
sekundové ručky. Okamžité
zobrazování data s rychlým
nastavením. Stop sekunda pro
přesné nastavení času

Náramek

Typ

Oyster, trojřadý pevný tah

Materiál náramku

Ocel Oystersteel

Spona

Překlápěcí spona Oysterclasp s
komfortní úpravou tahu Easylink 5
mm

Číselník

Typ

Břidlicový

Podrobnosti

Maximálně čitelný číselník
Chromalight s dlouhotrvající modrou
luminiscencí

Certifikace

Typ

Superlative Chronometer
(certifikace COSC + Rolex po
uložení do pouzdra)

Zjistěte více na Rolex.com

**Veškerá práva duševního vlastnictví,
jako jsou ochranné známky, ochranné
známky služeb, obchodní názvy,
průmyslové vzory a autorská práva, jsou
vyhrazena.**

Texty uvedené na této webové stránce
nesmí být reprodukovány bez
písemného souhlasu. Firma Rolex si
vyhrazuje právo kdykoli upravit modely
uváděné na této webové stránce.

