



Cosmograph Daytona

Oyster, 40 mm, Oystersteel

**Oyster Perpetual
Cosmograph Daytona i
Oystersteel med en
hvid urskive og
kontrastfarvede
tællerringe. Modellen
har en Oyster urlænke
med en sort
Cerachrom krans med
tachymetrisk skala.**



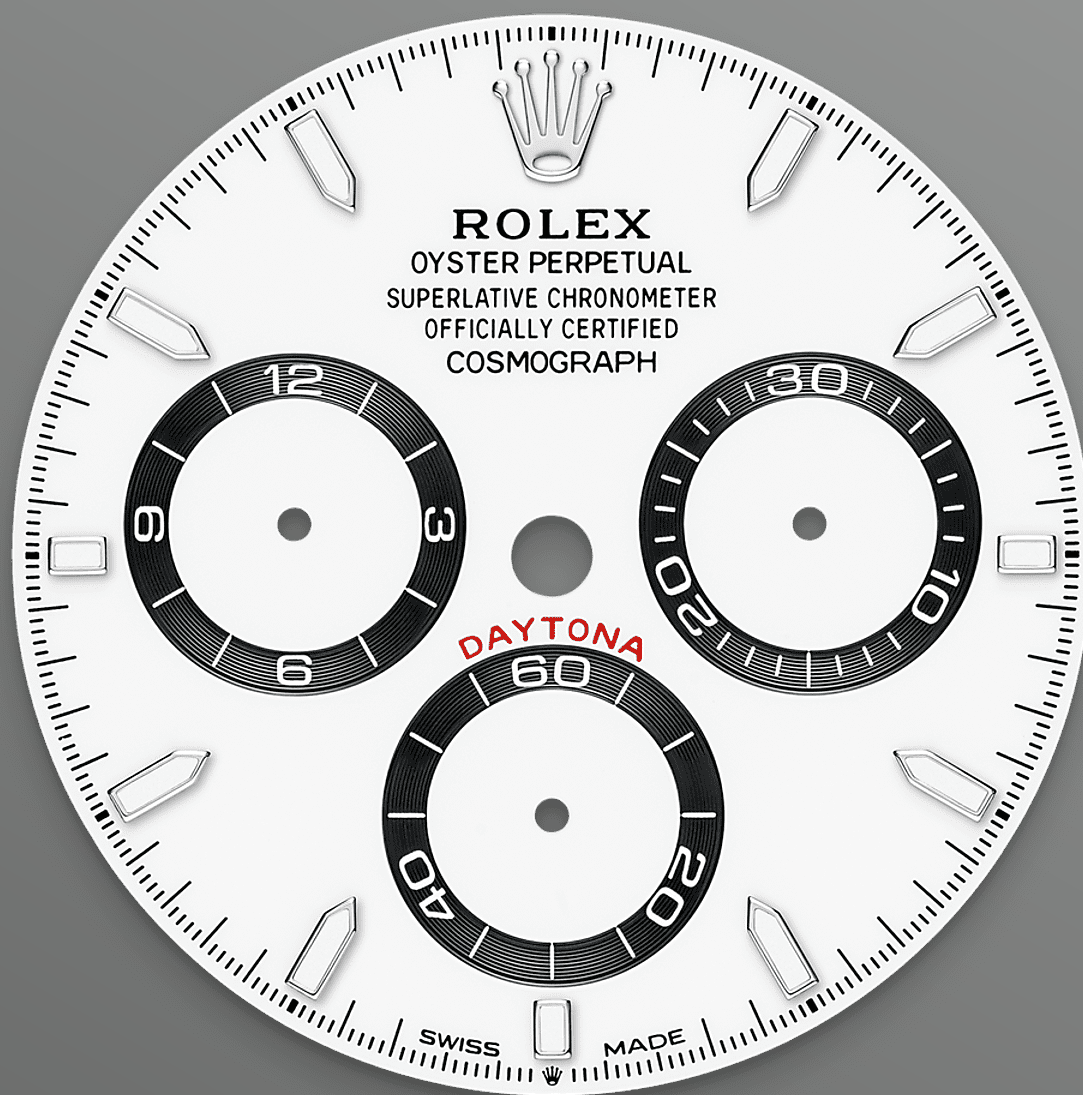
DEN TACHYMETRISKE SKALA

En højtydende kronograf

En essentiel del af modellens identitet, er kransen, der er støbt med en tachymetrisk skala til måling af gennemsnitshastigheder på op til 400 mil eller kilometer i timen. Med sin blanding af højteknologi og elegant æstetik, minder den sorte krans om 1965-modellen, der var udstyret med en sort kransindsats af Plexiglas.

Monoblok Cerachrom-kransen i højteknologisk keramik giver flere fordele: den er

korrosionsbestandig, stort set ridseresistent og farven påvirkes ikke af UV-stråler. Denne ekstremt slidstærke krans har også en exceptionel letlæselig tachymeterskala, takket være aflejringen af et tyndt lag platin i tallene, samt en graduering via en PVD-proces (Physical Vapor Deposition). Monoblok Cerachrom-kransen fremstilles i et enkelt stykke og holder krystallen solidt på plads i midten af urkassen, og sikrer derved fuld vandtæthed.



HVID URSKIVE

Med kronograftællere

Denne models en hvid urskive kommer med appliqué timemarkører i guld og visere i Chromalight, et særlig letlæseligt selvlysende materiale.

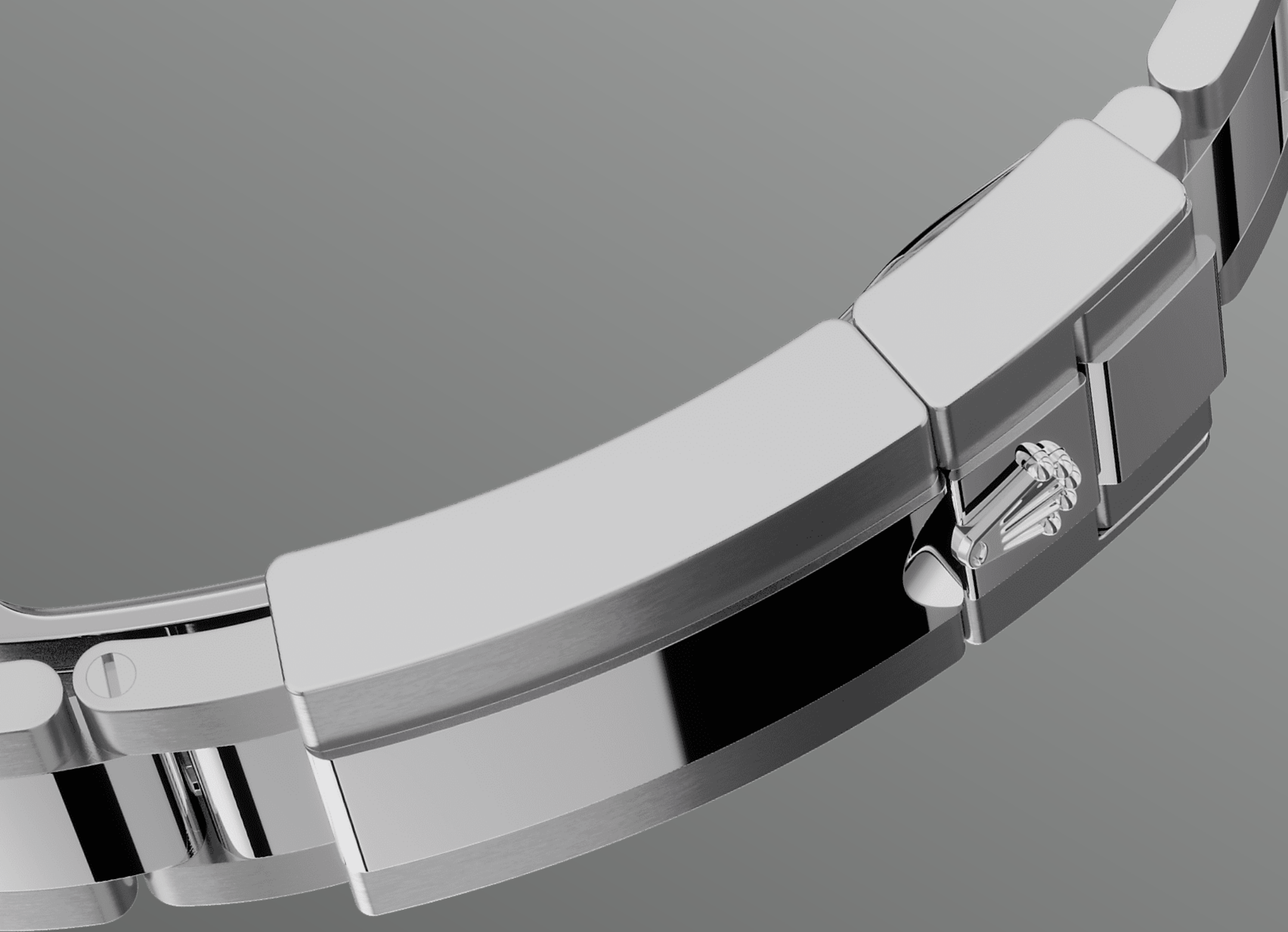
Kørere kan nøjagtigt kortlægge deres banetider og taktik helt uden fejl.



OYSTERSTEEL

Særligt modstandsdygtig mod korrosion

Rolex bruger Oystersteel til sine urkasser af stål. Rolex' specialudviklede legeringer – i Oystersteel, der tilhører 904L-stålfamilien – anvendes ofte indenfor højteknologiske industrier, såvel som luftfart og kemisk industri, hvor maksimal korrosionsbestandighed er essentielt.



OYSTERFLEX URLÆNKEN

Perfekt blanding af form og funktion

Design, udvikling og produktion af Rolex-urlænker og foldespænder, samt de strenge tests, de skal bestå, involverer avanceret højteknologi. Og som med alle urets komponenter, garanteres den upåklagelige skønhed af en grundig æstetisk kontrol med det menneskelige øje.

Oyster-urlænken er den perfekte blanding af form og funktion. Denne særligt robuste og behagelige metalurlænke med sine brede, flade, tredelte led

Mere tekniske detaljer

Cosmograph Daytona

Reference 126500LN

Urkassemodel

Type

Oyster, 40 mm, Oystersteel

Diameter

40 mm

Materiale

Oystersteel

Krans

Sort monoblok Cerachrom-krans i keramik med støbt tachymeterskala

Oyster-arkitektur

Monoblok mellemkasse, skruet urkassebund og optrækskrone

Optrækskrone

Skruet, Triplock tredobbelt vandtæt system

Krystal

Ridseresistent safir

Vandresistent

Vandtæt ned til 100 meter / 330 fod

Urværk

Type

Perpetuel, mekanisk kronograf, selvoptrækkende

Kaliber

4131, Fremstilling Rolex

Præcision

-2/+2 sek./dag, efter indsætning i urkasse

Oscillator

Paramagnetisk blå Parachrom-spiralfjeder. Højeffektive Paraflex-støddæmpere

Optræk

Tovejs, selvoptrækkende via perpetuel rotor

Gangreserve

Cirka 72 timer

Urlænke

Type

Oyster, tre-delte, massive led

Urlænkens materiale:

Oystersteel

Foldelås

Oysterlock sikkerheds-foldelås med Easylink 5 mm komfort udvidelsesled

Urskive

Type

Hvid, sorte tællerringe

Detaljer

Letlæselig Chromalight visning med langvarig blå luminescens

Certificering

Type

Superlative Chronometer (COSC + Rolex certificering efter indsætning i urkasse)

Udforsk og opdag mere på Rolex.com

Alle immaterielle rettigheder, såsom varemærker, servicemærker, handelsnavne, design og ophavsret, er forbeholdt.

Intet indhold, der findes på dette website, må gengives uden skriftlig tilladelse. Rolex forbeholder sig retten til på et hvilket som helst tidspunkt at ændre de fremviste modeller på dette website.

