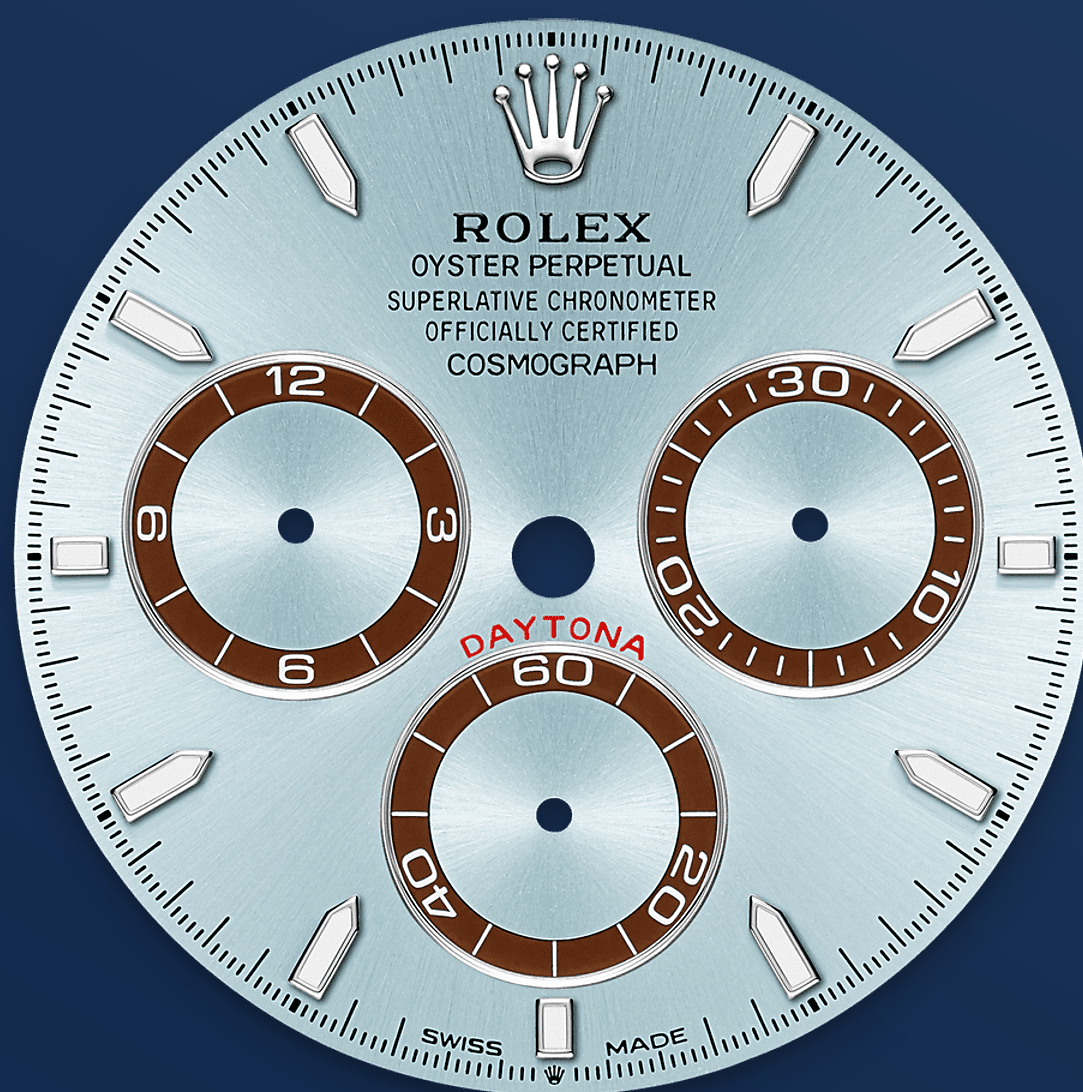




Cosmograph Daytona

Oyster, 40 mm, platin

Oyster Perpetual
Cosmograph Daytona i
platin med en
isblå urskive og
kontrastfarvede
tællerringe. Modellen
har en Oyster urlænke
med en kastanjebrun
Cerachrom krans med
tachymetrisk skala.

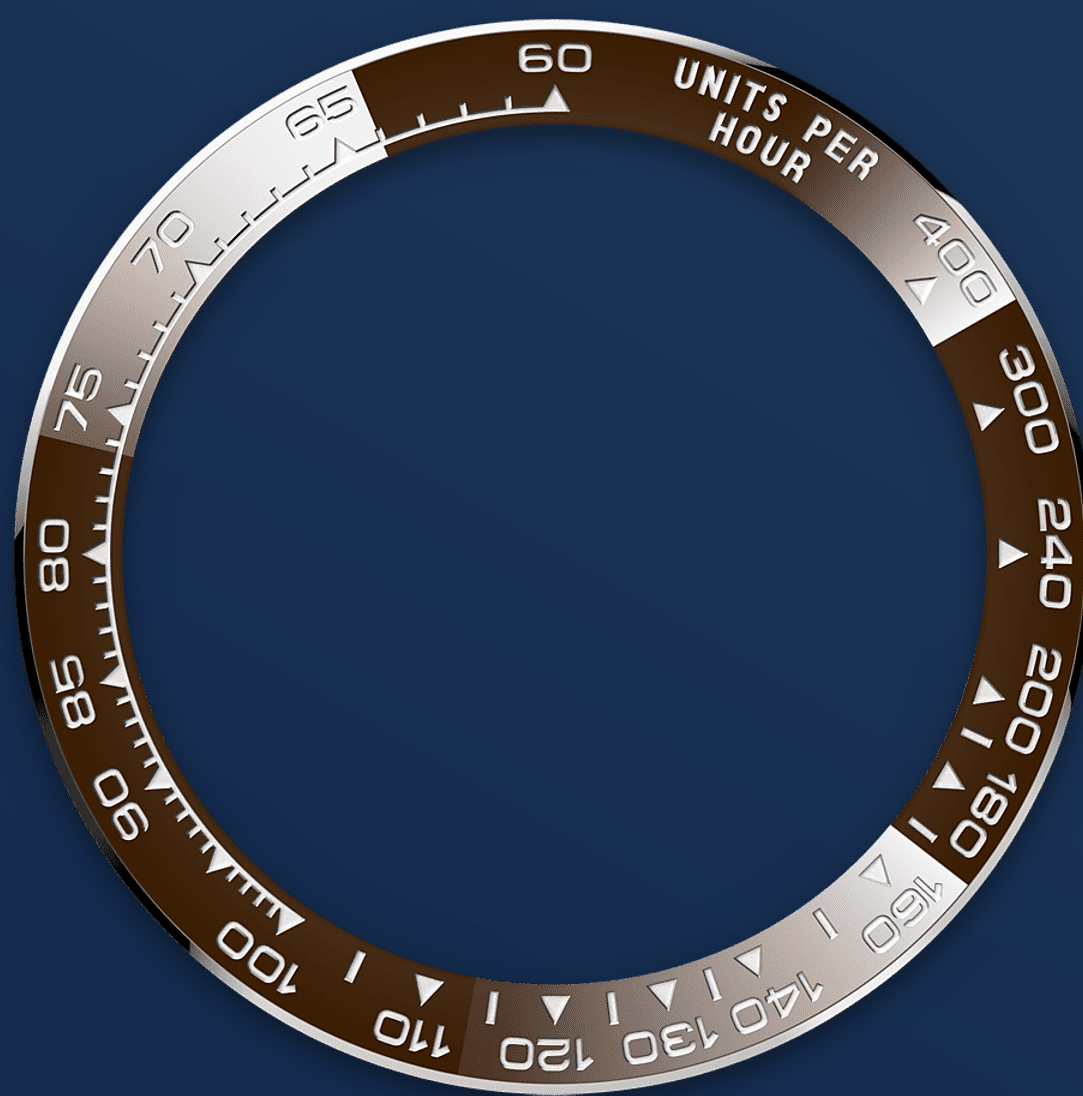


ISBLÅ URSKIVE

Med kronograftællere

Denne models en isblå urskive med spraybelagte tællere kommer med appliqué timemarkører i guld og visere i Chromalight, et særlig letlæseligt selvlysende materiale.

Kørere kan nøjagtigt kortlægge deres banetider og taktik helt uden fejl.



DEN TACHYMETRISKE SKALA

En højtydende kronograf

En essentiel del af modellens identitet, er kransen, der er støbt med en tachymetrisk skala til måling af gennemsnitshastigheder på op til 400 mil eller kilometer i timen. Monoblok Cerachrom-kransen i højteknologisk keramik giver flere fordele: den er korrosionsbestandig, stort set ridseresistent og farven påvirkes ikke af UV-stråler.

Denne ekstremt slidstærke krans har også en exceptionel letlæselig tachymeterskala, takket

være aflejringen af et tyndt lag platin i tallene, samt en graduering via en PVD-proces (Physical Vapor Deposition). Monoblok Cerachrom-kransen fremstilles i et enkelt stykke og holder krystallen solidt på plads i midten af urkassen, og sikrer derved fuld vandtæthed.



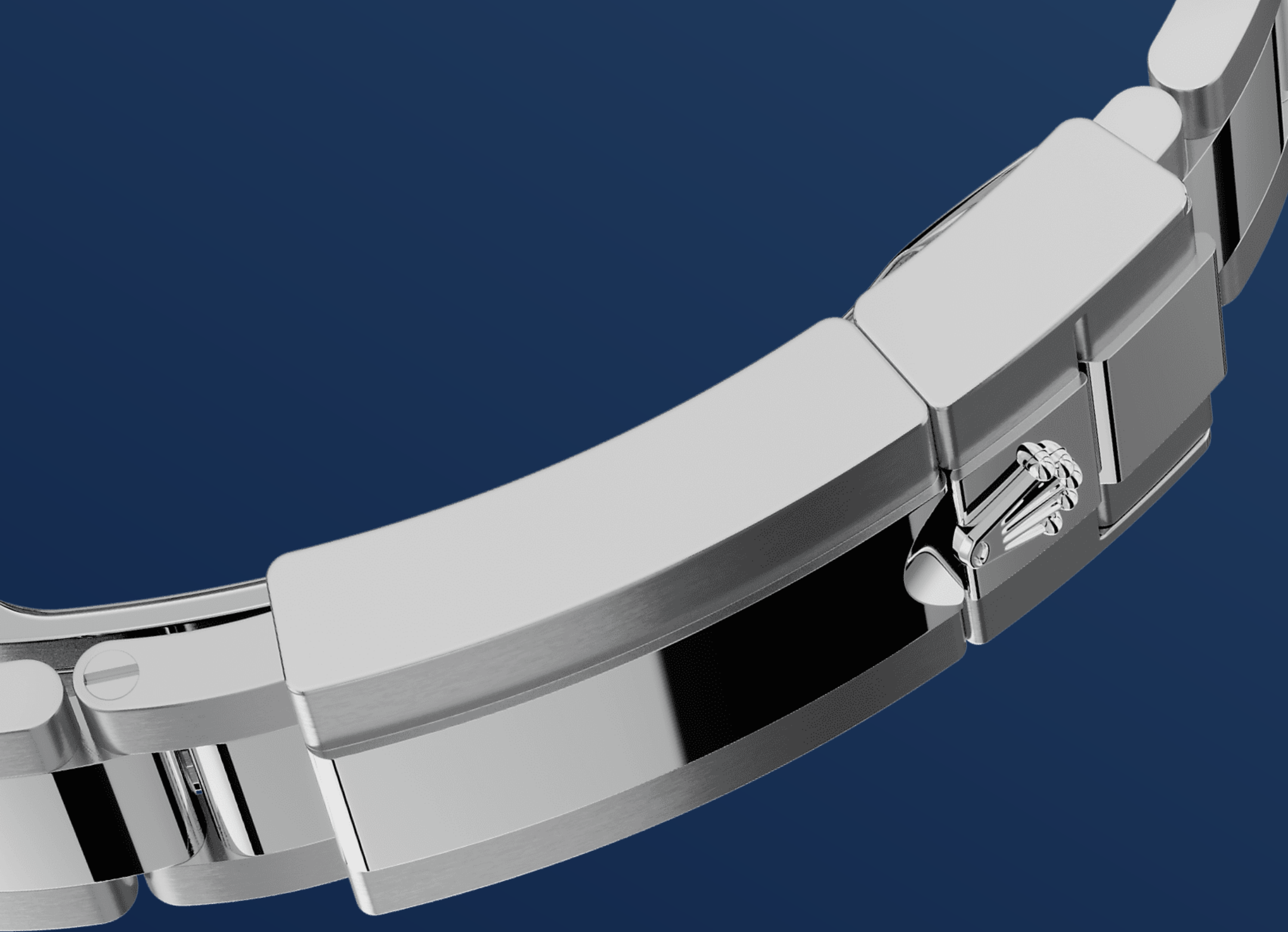
PLATIN

Det ædleste metal

Det sjældne og dyrebare platin er uimodståelig med sin sølvklare hvidhed og livlige glans. Det er blandt de metaller i verden med den højeste massefylde og tyngde, og desuden kendetegnet ved unikke kemiske og fysiske egenskaber, såsom enestående korrosionsbestandighed.

Paradoksalt nok, er det også blødt, elastisk og meget formbart, hvilket gør bearbejdning og polering særlig vanskeligt og kræver en ekstrem høj grad af faglig dygtighed. Rolex bruger altid 950 platin, en legering bestående af 950 ‰

(tusindedele) platin, omhyggeligt fremstillet in-house af de dygtige smede hos Rolex. De ædleste metaller til de fineste ure.



OYSTERFLEX URLÆNKEN

Perfekt blanding af form og funktion

Design, udvikling og produktion af Rolex-urlænker og foldespænder, samt de strenge tests, de skal bestå, involverer avanceret højteknologi. Og som med alle urets komponenter, garanteres den upåklagelige skønhed af en grundig æstetisk kontrol med det menneskelige øje.

Oyster-urlænken er den perfekte blanding af form og funktion. Denne særligt robuste og behagelige metalurlænke med sine brede, flade, tredelte led

blev introduceret i slutningen af 1930'erne, og den forbliver den mest universelle urlænke i Oyster-kollektionen.

Mere tekniske detaljer

Cosmograph Daytona

Reference 126506

Urkassemodel

Type

Oyster, 40 mm, platin

Diameter

40 mm

Materiale

Platin

Krans

Kastanjebrun monoblok Cerachrom i keramik med støbte tal og gradueringer

Oyster-arkitektur

Monoblok mellemkasse, skruet urkassebund og optrækskrone

Optrækskrone

Skruet, Triplock tredobbelt vandtæt system

Krystal

Ridseresistent safir

Vandresistent

Vandtæt ned til 100 meter / 330 fod

Urværk

Type

Perpetuel, mekanisk kronograf, selvoptrækkende

Kaliber

4131, Fremstilling Rolex

Præcision

-2/+2 sek./dag, efter indsætning i urkasse

Oscillator

Paramagnetisk blå Parachrom-spiralfjeder. Højeffektive Paraflex-støddæmpere

Optræk

Tovejs, selvoptrækkende via perpetuel rotor

Gangreserve

Cirka 72 timer

Urlænke

Type

Oyster, tre-delte, massive led

Urlænkens materiale:

Platin

Foldelås

Oysterlock sikkerheds-foldelås med Easylink 5 mm komfort udvidelsesled

Urskive

Type

Isblå, kastanjebrune tællerringe

Detaljer

Letlæselig Chromalight visning med langvarig blå luminescens

Certificering

Type

Superlative Chronometer (COSC + Rolex certificering efter indsætning i urkasse)

Udforsk og opdag mere på Rolex.com

Alle immaterielle rettigheder, såsom varemærker, servicemærker, handelsnavne, design og ophavsret, er forbeholdt.

Intet indhold, der findes på dette website, må gengives uden skriftlig tilladelse. Rolex forbeholder sig retten til på et hvilket som helst tidspunkt at ændre de fremviste modeller på dette website.

