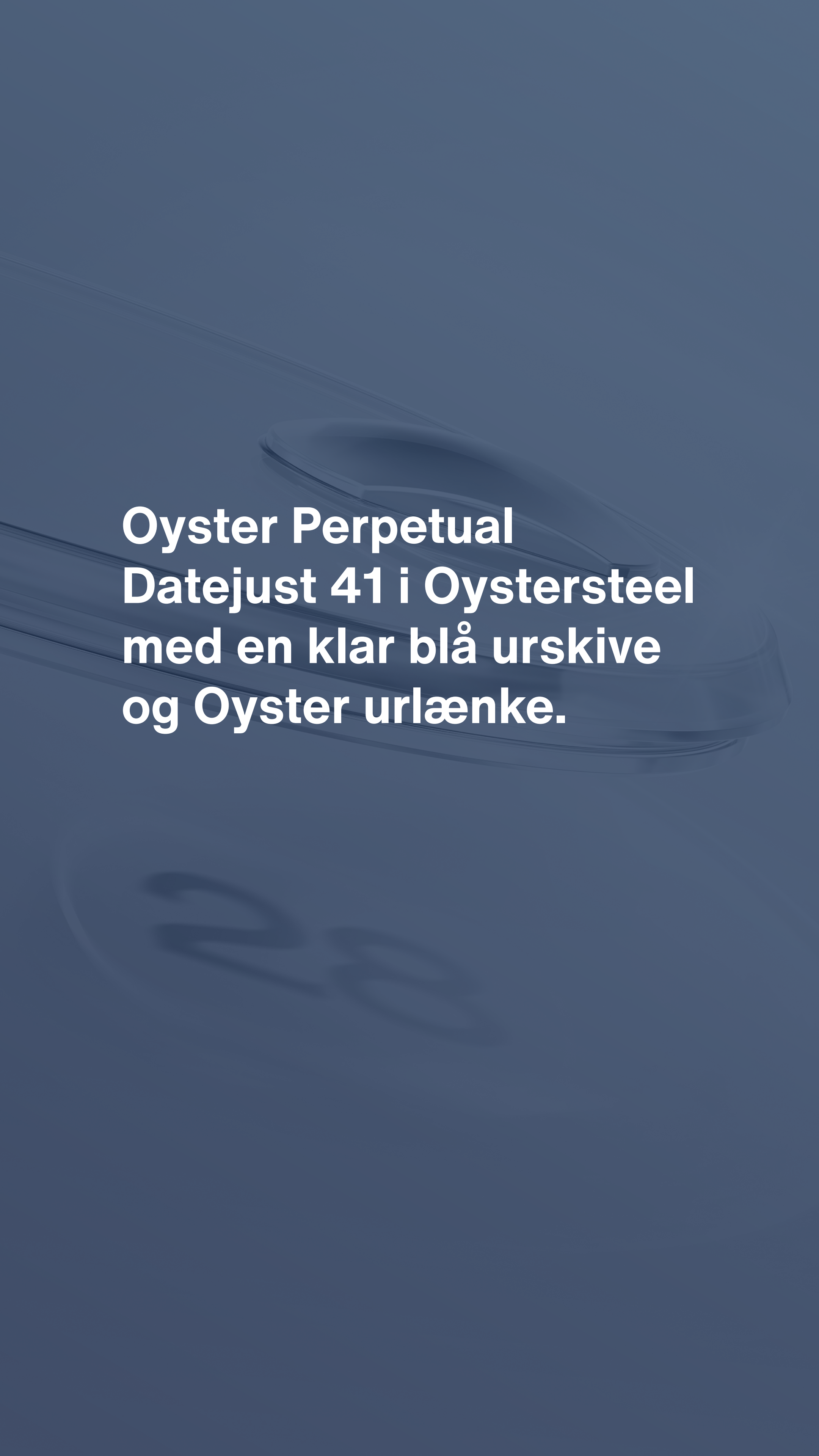


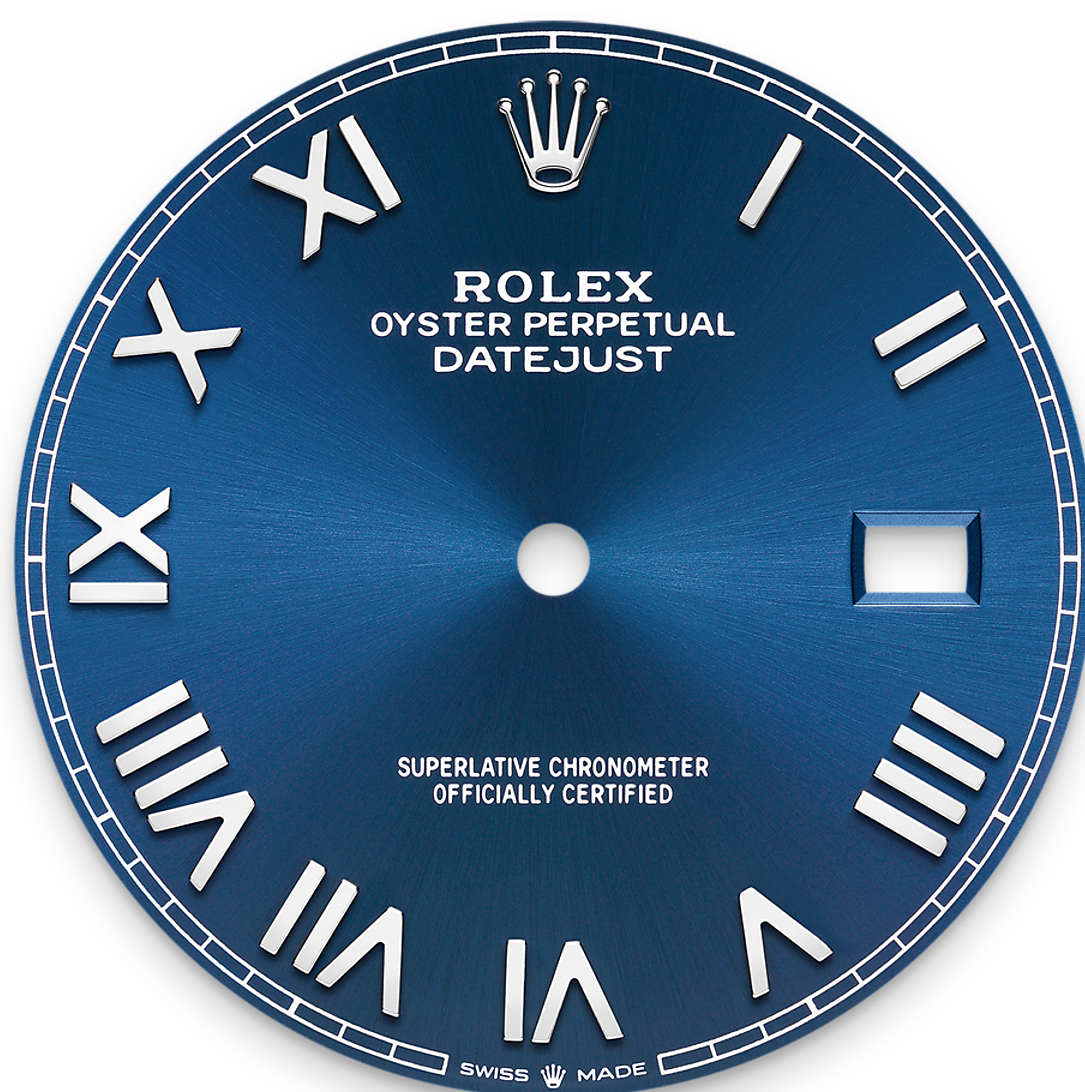


Datejust 41

Oyster, 41 mm, Oystersteel



**Oyster Perpetual
Datejust 41 i Oystersteel
med en klar blå urskive
og Oyster urlænke.**



KLAR BLÅ URSKIVE

En urmagereteknik

Sunray-finishen skaber sarte lysreflektioner på flere urskiver i Oyster Perpetual-kollektionen. Denne finish opnås ved at anvende mesterlige børsteteknikker til at skabe riller, der løber udad fra midten af urskiven.

Lyset fordeler sig jævnt langs hver graving, hvilket skaber en karakteristisk subtil glød, der flytter sig afhængigt af håndledets vinkel. Når sunray-finishen er færdig, påføres farven på urskiven ved hjælp af Physical Vapour Deposition

eller elektrolettering. Efter et let lag lak har
urskiven fået sit endelige look.

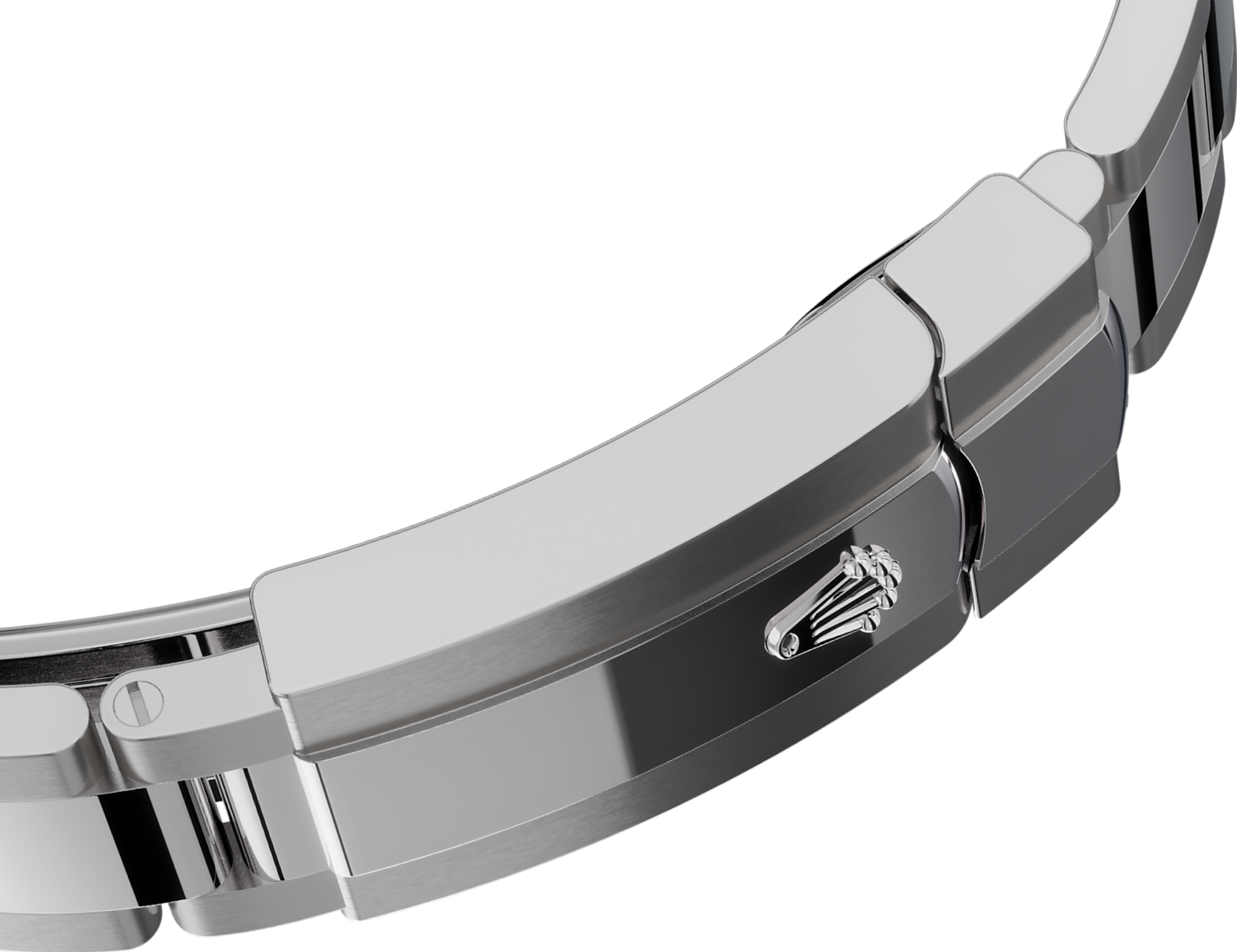


OYSTERSTEEL

Særligt modstandsdygtig mod korrosion

Rolex bruger Oystersteel til sine urkasser af stål. Rolex' specialudviklede legeringer – i Oystersteel, der tilhører 904L-stålfamilien - anvendes ofte indenfor højteknologiske industrier, såvel som luftfart og kemisk industri, hvor maksimal korrosionsbestandighed er essentielt.

Oystersteel er ekstremt modstandsdygtigt, tilbyder en enestående finish, når den først er poleret, og bevarer sin skønhed i selv de hårdeste omgivelser.



OYSTERFLEX URLÆNKEN

Perfekt blanding af form og funktion

Oyster urlænken er den perfekte blanding af form og funktion, æstetik og teknologi, designet til at være både robust og behagelig.

Den er udstyret med en Oysterlock, der forhindrer utilsigtet åbning og Easylink komfortforlængelsessystemet, også eksklusivt for Rolex. Dette sindrige system gør det muligt for bæreren at forlænge armbåndets længde med cirka 5 mm,

hvilket giver ekstra komfort under alle omstændigheder.



CYCLOPS-LINSEN

En forstørrelsesline

Cyclops-linsen er en af de mest karakteristiske Rolex-funktioner – og en af de mest genkendelige.

Cyclop-linsen, der er opkaldt efter den enøjede kæmpe fra græsk mytologi, forstørrer urets emblematiske datovisning, så den er let at aflæse. Bag Cyclops-linsen, som med hver eneste funktion i et Rolex-ur, ligger en længere historie af opfindelser, forskning og udvikling – og en endeløs søgen efter perfektion.

Mere tekniske detaljer

Datejust

Reference 126300

Urkassemodel

Type

Oyster, 41 mm, Oystersteel

Diameter

41 mm

Materiale

Oystersteel

Krans

Glat

Oyster-arkitektur

Monoblok mellemkasse, skruet urkassebund og optrækskrone

Optrækskrone

Skruet, Twinlock dobbelt vandtæt system

Krystal

Ridseresistent safir, Cyclops-linse over dato

Vandresistent

Vandtæt ned til 100 meter / 330 fod

Urværk

Type

Perpetuelt, mekanisk, selvoptrækkende

Kaliber

3235, Fremstilling Rolex

Præcision

-2/+2 sek./dag, efter indsætning i urkasse

Oscillator

Paramagnetisk blå Parachrom-spiralfjeder. Højeffektive Paraflex-støddæmpere

Optræk

Tovejs, selvoptrækkende via perpetuel rotor

Gangreserve

Cirka 70 timer

Funktioner

Time-, minut- og sekundvisere i midten. Øjeblikkelig dato med hurtig indstilling. Sekundstop for præcis tidsindstilling

Urlænke

Type

Oyster, tre-delte, massive led

Foldelås

Oysterclasp-foldelås med Easylink 5 mm komfort udvidelsesled

Urlænkens materiale

Oystersteel

Urskive

Type

Klar blå

Certificering

Type

Superlative Chronometer (officiel kronometer-certificering + Rolex-certificering efter indsætning i urkasse)

Udforsk og opdag mere på Rolex.com

Alle immaterielle rettigheder, såsom varemærker, servicemærker, handelsnavne, design og ophavsret, er forbeholdt.

Intet indhold, der findes på dette website, må gengives uden skriftlig tilladelse. Rolex forbeholder sig retten til på et hvilket som helst tidspunkt at ændre de fremviste modeller på dette website.

