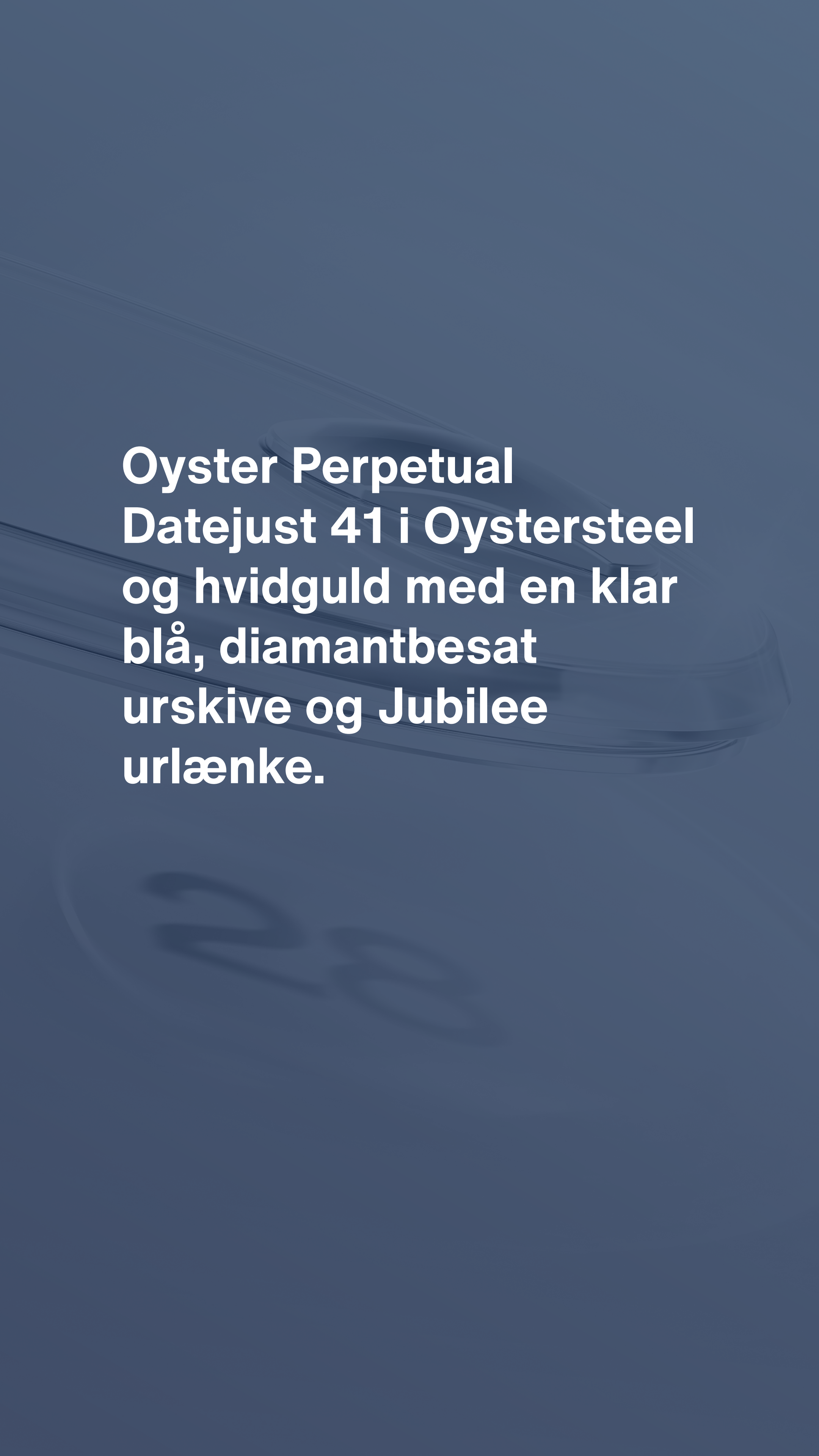




Datejust 41

Oyster, 41 mm, Oystersteel og hvidguld



**Oyster Perpetual
Datejust 41 i Oystersteel
og hvidguld med en klar
blå, diamantbesat
urskive og Jubilee
urlænke.**



KLAR BLÅ URSKIVE

En urmagereteknik

Denne urskive tilbyder diamanter i 18 karat guldindfatninger. Sunray-finishen skaber sarte lysreflektioner på flere urskiver i Oyster Perpetual-kollektionen. Denne finish opnås ved at anvende mesterlige børsteteknikker til at skabe riller, der løber udad fra midten af urskiven.

Lyset fordeler sig jævnt langs hver graving, hvilket skaber en karakteristisk subtil glød, der flytter sig afhængigt af håndledets vinkel. Når sunray-finishen er færdig, påføres farven på urskiven ved hjælp af Physical Vapour Deposition

eller elektrolettering. Efter et let lag lak har
urskiven fået sit endelige look.



RILLET KRANS

En Rolex-signatur

Den rillede krans er et vartegn for Rolex.

Oprindeligt havde rillerne på Oyster kransen et funktionelt formål: de anvendtes til at skrue kransen på kassen og hjalp med at sikre urets vandtæthed.

De var derfor identiske med rillerne på bagsiden, som også blev skruet fast på kassen ved anvendelse af særlige Rolex-værktøjer for at sikre vandtæthed. Med tiden blev rillerne et æstetisk element, et ægte Rolex-signaturtræk. I dag er den

rillede krans fra Rolex et vartegn - og i guld på
Datejust 41 her.

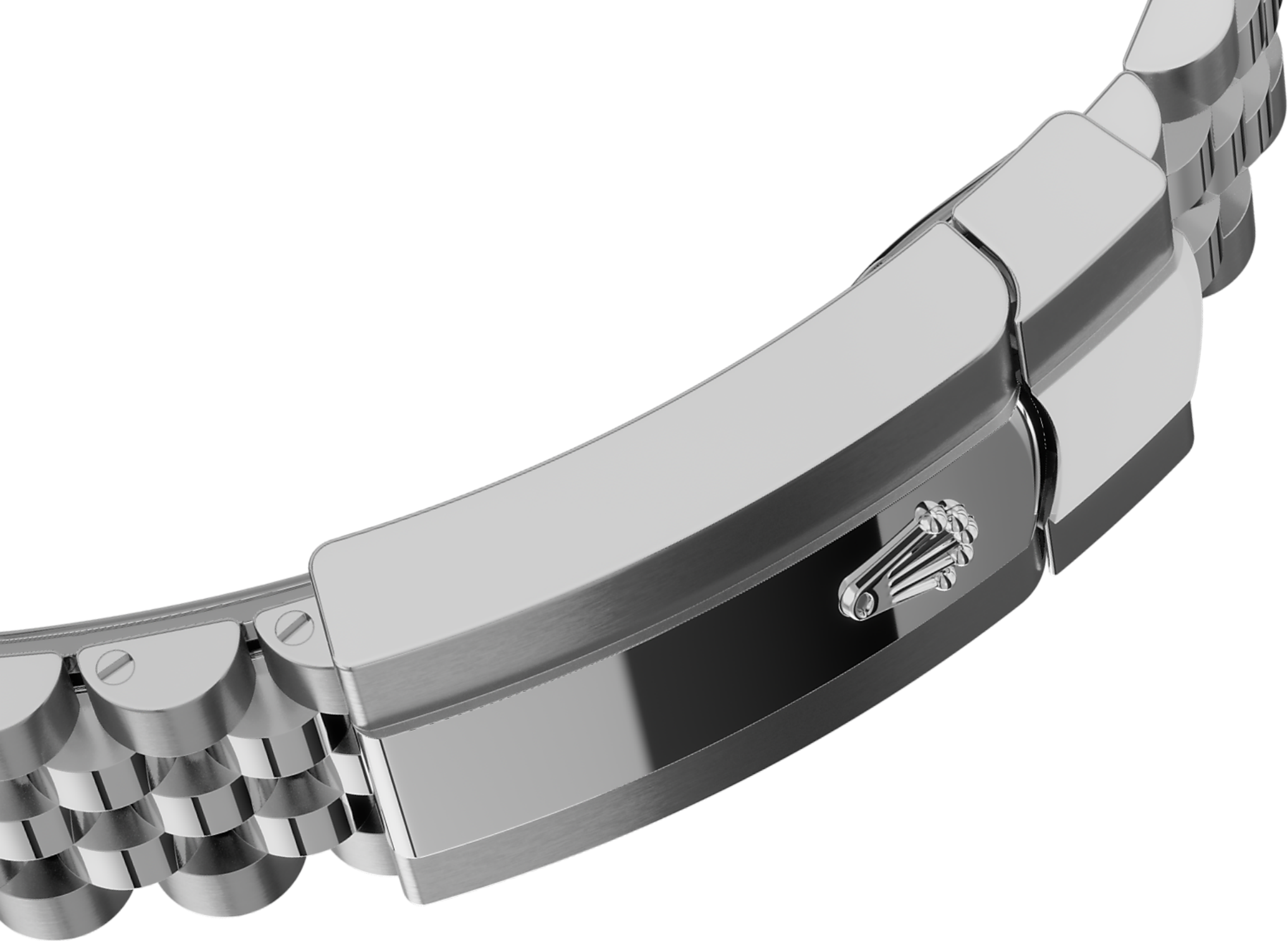


HVID ROLESOR

Et møde mellem to metaller

Guld er eftertragtet for sin pragt og ædelhed. Stål underbygger styrke og pålidelighed. Sammen kombinerer de harmonisk det bedste af deres egenskaber.

Rolesor, et ægte Rolex-vartegn, har været en del af Rolex' modeller siden de tidlige 1930'ere, og blev registreret som officielt varemærke i 1933. Det er en af de fremtrædende søjler i Oyster kollektionen.



JUBILEE URLÆNKEN

Smidig og behagelig

Design, udvikling og produktion af Rolex-urlænker og foldespænder, samt de strenge tests, de skal bestå, involverer avanceret højteknologi.

Og som med alle urets komponenter, garanteres den upåklagelige skønhed af en grundig æstetisk kontrol med det menneskelige øje. Jubilee, en smidig og behagelig, femdelt metalurlænke, blev designet og lavet specielt til lanceringen af Oyster Perpetual Datejust i 1945.

Mere tekniske detaljer

Datejust

Reference 126334

Urkassemodel

Type

Oyster, 41 mm, Oystersteel og hvidguld

Diameter

41 mm

Materiale

Oystersteel og hvidguld

Krans

Rillet

Oyster-arkitektur

Monoblok mellemkasse, skruet urkassebund og optrækskrone

Optrækskrone

Skruet, Twinlock dobbelt vandtæt system

Krystal

Ridseresistent safir, Cyclops-linse over dato

Vandresistent

Vandtæt ned til 100 meter / 330 fod

Urværk

Type

Perpetuelt, mekanisk, selvoptrækkende

Kaliber

3235, Fremstilling Rolex

Præcision

-2/+2 sek./dag, efter indsætning i urkasse

Oscillator

Paramagnetisk blå Parachrom-spiralfjeder. Højeffektive Paraflex-støddæmpere

Optræk

Tovejs, selvoptrækkende via perpetuel rotor

Gangreserve

Cirka 70 timer

Funktioner

Time-, minut- og sekundvisere i midten. Øjeblikkelig dato med hurtig indstilling. Sekundstop for præcis tidsindstilling

Urlænke

Type

Jubilee, femdelte led

Urlænkens materiale

Oystersteel

Foldelås

Oysterclasp-foldelås med Easylink 5 mm komfort udvidelsesled

Urskive

Type

Klar blå besat med diamanter

Ædelstensindfatning

Diamanter i 18 karat guldindfatninger

Certificering

Type

Superlative Chronometer (officiel kronometer-certificering + Rolex-certificering efter indsætning i urkasse)

Udforsk og opdag mere på Rolex.com

Alle immaterielle rettigheder, såsom varemærker, servicemærker, handelsnavne, design og ophavsret, er forbeholdt.

Intet indhold, der findes på dette website, må gengives uden skriftlig tilladelse. Rolex forbeholder sig retten til på et hvilket som helst tidspunkt at ændre de fremviste modeller på dette website.

