



Deepsea Challenge

Oyster, 50 mm, RLX-titanium

**The Oyster Perpetual
Deepsea Challenge in
RLX-titanium with a
Envejs, roterbar,
60-minutters,
graduereet,
ridseresistent
Cerachrom-indsats i
keramik, tal og
gradueringer belagt
med platin and Oyster
bracelet.**



KERAMISK KRANS OG SELVLYSENDE VISNING

Legendarisk dykkerur

Den 60-minutters, graduerede, envejs og roterbare krans på Deepsea Challenge gør det muligt for dykkere at monitorere deres dyk og dekompressionstider på en sikker og præcis måde.

Uret er udstyret med en patenteret, sort Cerachrom krans-indsats, fremstillet af Rolex i praktisk talt ridseresistent keramik, hvis farve forbliver upåvirket af ultraviolette stråler.

Gradueringen er belagt med et tyndt lag platin ved hjælp af PVD (Physical Vapour Deposition).

Urskiven har store Chromalight-timemarkører og -visere fyldt med selvlysende materiale, der udsender et langtidsvirkende, blåt skær - hvilket giver fremragende læsbarhed under mørke forhold.



INTENS SORT URSKIVE

For læsbarhed under vandet

Urskivens selvlysende Chromalight display er en innovation, der forbedrer synligheden i mørke omgivelser, en essentiel funktion for dykkere.

Timemarkører i enkle former - trekantede, cirkler, rektangler - og brede time- og minutvisere muliggør en øjeblikkelig og pålidelig aflæsning, der forhindrer enhver risiko for forvirring under vandet.

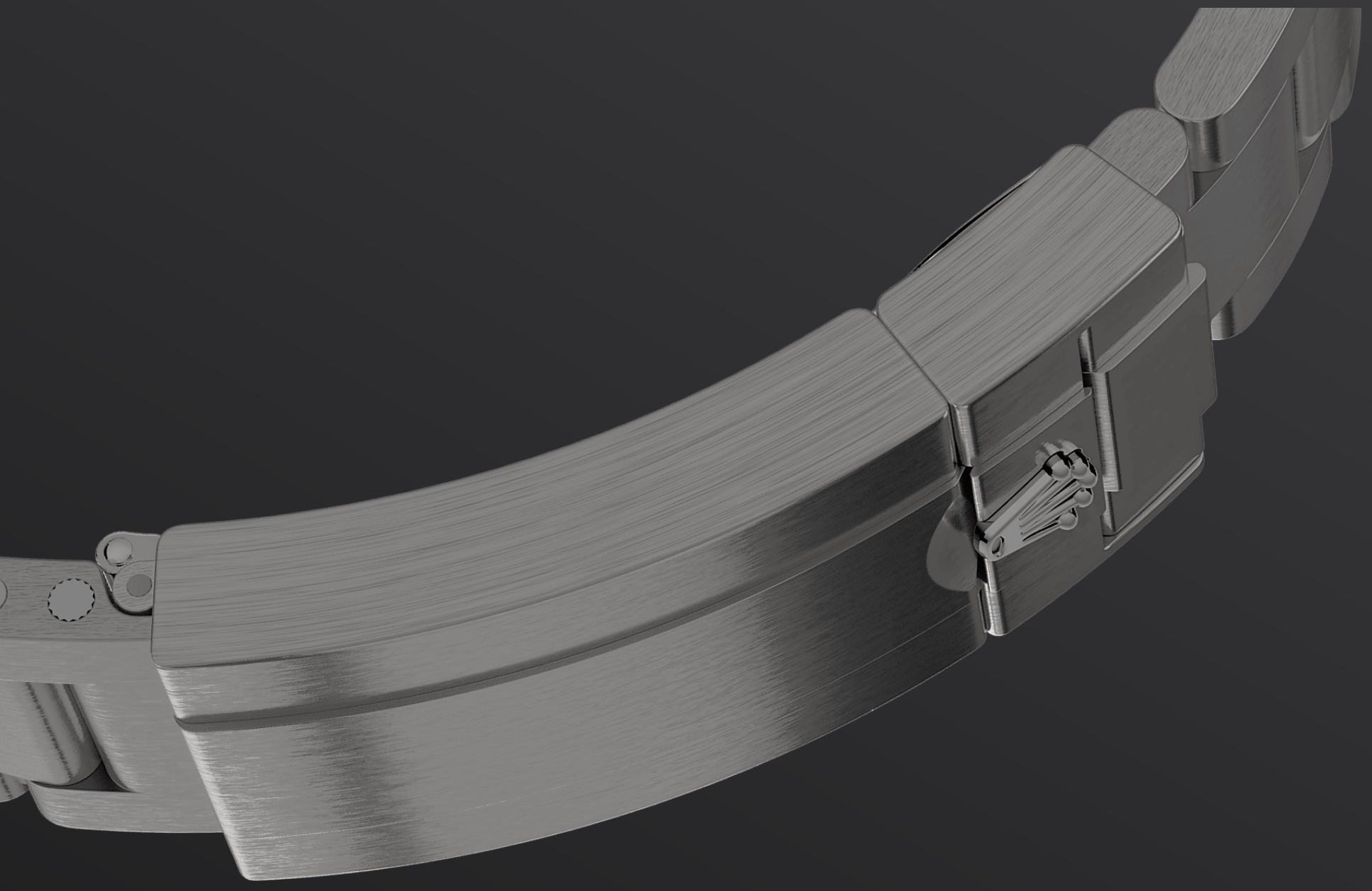


RLX-TITANIUM

Ultralet modstandsdygtighed

RLX-titanium er en titaniumlegering af klasse 5, som Rolex har udvalgt på grund af dens vægtløshed og modstandsdygtighed over for deformation og korrosion. Selv om det eksperimentelle ur, der ledsagede James Cameron i Marianergraven, var upåvirket af trykket i dybet, var det stadig en udfordring at bære på grund af dets vægt, da det var lavet af 904L-stål.

Brugen af RLX-titanium til at fremstille Deepsea Challenge's urkasse og urlænke har gjort det betydeligt lettere: det er 30 procent lettere end det eksperimentelle ur, det er inspireret af. Uret har også en særligt synlig årestruktur i satin-finishen på urlænken og urkassen – med undtagelse af kronesikringen. For at fremhæve hornenes kurvede profil er de øverste kanter blevet affaset og poleret.



OYSTERFLEX URLÆNKEN

Perfekt blanding af form og funktion

Du behøver ingen værktøj for at anvende de innovative Rolex Glidelock- og Fliplock-udvidelsessystemer. Deepsea Challenge's Oyster-urlænke, der er fremstillet af RLX-titanium, er udstyret med både Fliplock-udvidelsesleddet og Rolex Glidelock-systemet.

Deepsea Challenge's Oyster-urlænke, der er fremstillet af RLX-titanium, er udstyret med både Fliplock-udvidelsesleddet og Rolex Glidelock-

systemet. Takket være kombinationen af disse to udvidelsessystemer kan uret bæres med velbehag over en dykkerdragt med en tykkelse på op til 7 mm.

more technical-details

Deepsea

reference 126067

model-case

type

Oyster, 50 mm, RLX-titanium

diameter

50 mm

material

RLX-titanium

bezel

Envejs, roterbar, 60-minutters, gradueret, ridseresistent
Cerachrom-indsats i keramik, tal og gradueringer belagt med platin

oyster-architecture

Monoblok mellemkasse, skruet urkassebund og optrækskrone. Rolex Ringlock System urkassearkitektur med heliumventil

winding-crown

Skruet, Triplock tredobbelt vandtæt system

crystal

Hvælvet, 9,5 mm tykt ridseresistent safir

water-resistance

Vandtæt ned til 11.000 meter / 36.090 fod, heliumventil

movement

type

Perpetuelt, mekanisk, selvoptrækkende

calibre

3230, Fremstilling Rolex

precision

-2/+2 sek./dag, efter indsætning i urkasse

oscillator

Paramagnetisk blå Parachrom-spiralfjeder. Højeffektive Paraflex-støddæmpere

winding

Tovejs, selvoptrækkende via perpetuel rotor

power-reserve

Cirka 70 timer

bracelet

type

Oyster, tre-delte, massive led

bracelet-material

RLX-titanium

clasp

Oysterlock sikkerheds-foldelås med Rolex Glidelock udvidelsessystem.

Fliplock udvidelsesled

dial

type

Intens sort

details

Letlæselig Chromalight visning med langvarig blå luminescens

certification

type

Superlative Chronometer (COSC + Rolex certificering efter indsætning i urkasse)

explore-title

explore-text

explore-text-2

