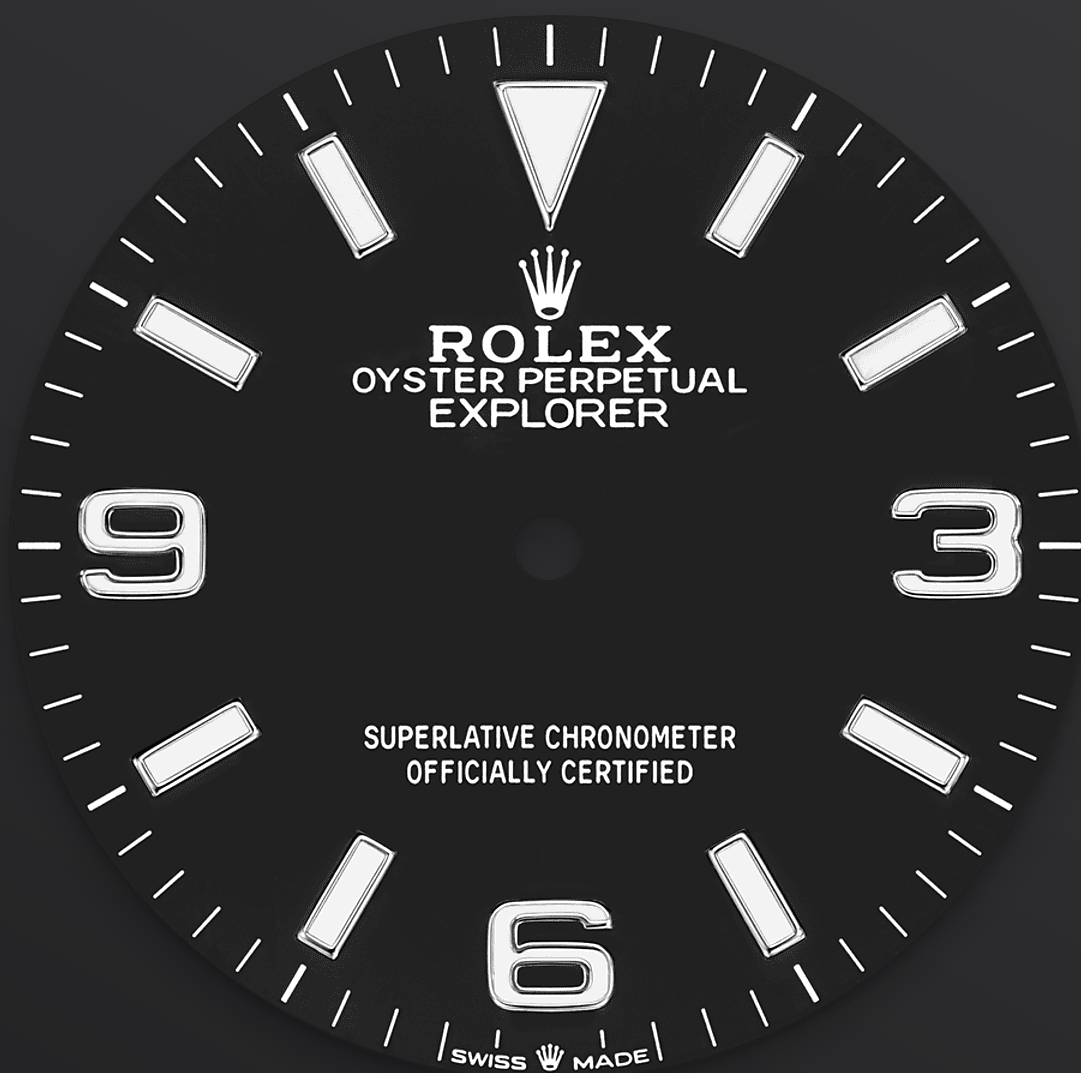




# Explorer 36

Oyster, 36 mm, Oystersteel

**Oyster Perpetuals  
Explorer 36 i  
Oystersteel har en  
karakteristisk sort  
urskive med  
karakteristiske 3-, 6- og  
9-tal med Chromalight-  
visning.**



SORT URSKIVE

## Optimal læsbarhed i enhver situation

Urskiven er Rolex-urets distinkte ansigt udadtil, det træk som er mest definerende for urets identitet og læsbarhed. Explorer-modellens karakteristiske 3, 6 og 9-taller er, ligesom både timemarkører og visere, fyldt med et selvlysende materiale, der udsender en langvarig blå glød.

Som alle Rolex-ure er skiven på Explorer 36 designet og fremstillet in-house, mestendels i hånden, for at sikre absolut perfektion.



GLAT KRANS

## Et etableret ikon

Oyster Perpetual Explorer 36 tilføjer en frisk fart til de sobre, rene linjer, der længe har sikret den status som ikon.

Den glatte krans i Oystersteel er robust, men elegant, og i perfekt harmoni med Explorers ikoniske arv.

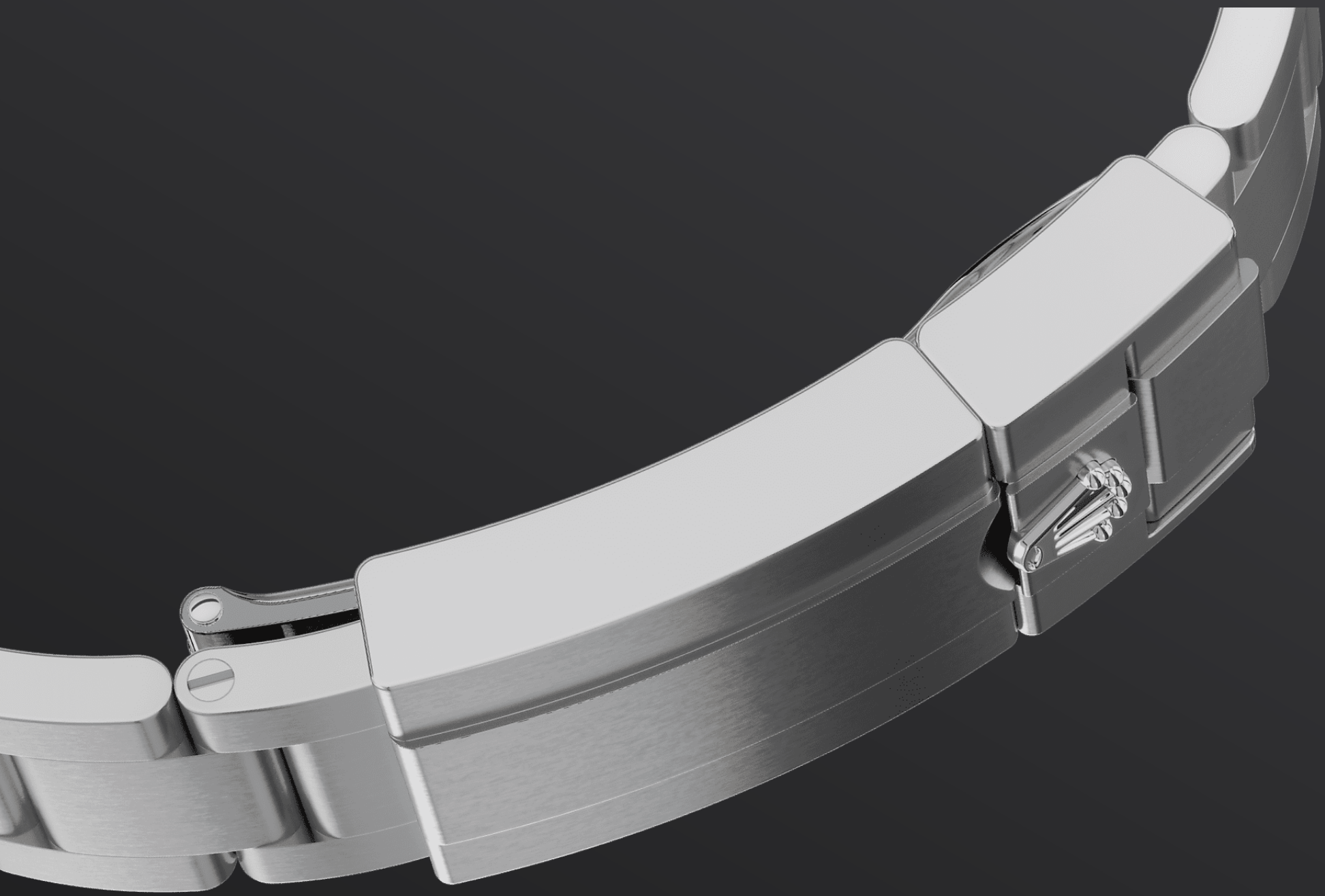


OYSTERSTEEL

## Særligt modstandsdygtig mod korrosion

Rolex bruger Oystersteel til sine urkasser af stål. Rolex' specialudviklede legeringer – i Oystersteel, der tilhører 904L-stålfamilien – anvendes ofte indenfor højteknologiske industrier, såvel som luftfart og kemisk industri, hvor maksimal korrosionsbestandighed er essentielt.

Oystersteel er ekstremt modstandsdygtigt, tilbyder en enestående finish, når den først er poleret, og bevarer sin skønhed i selv de hårdeste omgivelser.



OYSTERFLEX URLÆNKEN

## Perfekt blanding af form og funktion

Oyster urlænken er den perfekte blanding af form og funktion, æstetik og teknologi, designet til at være både robust og behagelig. Den er udstyret med en Oysterlock foldespænde, der forhindrer utilsigtet åbning og Easylink komfortforlængelsessystemet, også eksklusivt for Rolex.

Dette sindrige system gør det muligt for bæreren at forlænge armbåndets længde med cirka 5 mm,

hvilket giver ekstra komfort under alle omstændigheder.



# more technical-details

## Explorer

reference 124270

### model-case

---

#### type

Oyster, 36 mm, Oystersteel

#### diameter

36 mm

#### material

Oystersteel

#### bezel

Glat

#### oyster-architecture

Monoblok mellemkasse, skruet urkassebund og optrækskrone

#### winding-crown

Skruet, Twinlock dobbelt vandtæt system

#### crystal

Ridseresistent safir

#### water-resistance

Vandtæt ned til 100 meter / 330 fod

### movement

---

#### type

Perpetuelt, mekanisk, selvoptrækkende

#### calibre

3230, Fremstilling Rolex

#### precision

-2/+2 sek./dag, efter indsætning i urkasse

#### oscillator

Paramagnetisk blå Parachrom-spiralfjeder. Højeffektive Paraflex-støddæmpere

#### winding

Tovejs, selvoptrækkende via perpetuel rotor

**power-reserve**

Cirka 70 timer

**functions**

Time-, minut- og sekundvisere i midten. Sekundstop for præcis tidsindstilling

## bracelet

---

**type**

Oyster, tre-delte, massive led

**bracelet-material**

Oystersteel

**clasp**

Oysterlock sikkerheds-foldelås med Easylink 5 mm komfort udvidelsesled

## dial

---

**type**

Sort

**details**

Letlæselig Chromalight visning med langvarig blå luminescens

## certification

---

**type**

Superlative Chronometer (COSC + Rolex certificering efter indsætning i urkasse)

# explore-title

**explore-text**

explore-text-2

