



# Explorer 36

Oyster, 36 mm, Oystersteel og gult guld

**Oyster Perpetuals  
Explorer 36 i  
Oystersteel og gult guld  
har en karakteristisk  
sort urskive med  
karakteristiske 3-, 6- og  
9-tal med Chromalight-  
visning.**



SORT URSKIVE

## Optimal læsbarhed i enhver situation

Urskiven er Rolex-urets distinkte ansigt udadtil, det træk som er mest definerende for urets identitet og læsbarhed. Explorer-modellens karakteristiske 3, 6 og 9-taller er, ligesom både timemarkører og visere, fyldt med et selvlysende materiale, der udsender en langvarig blå glød.

Som alle Rolex-ure er skiven på Explorer 36 designet og fremstillet in-house, mestendels i hånden, for at sikre absolut perfektion.



GLAT KRANS

## Et etableret ikon

Oyster Perpetual Explorer 36 tilfører en frisk fart til de sobre, rene linjer, der længe har sikret den status som ikon.

Den glatte krans i gult guld er robust, men elegant, og i perfekt harmoni med Explorers ikoniske arv.

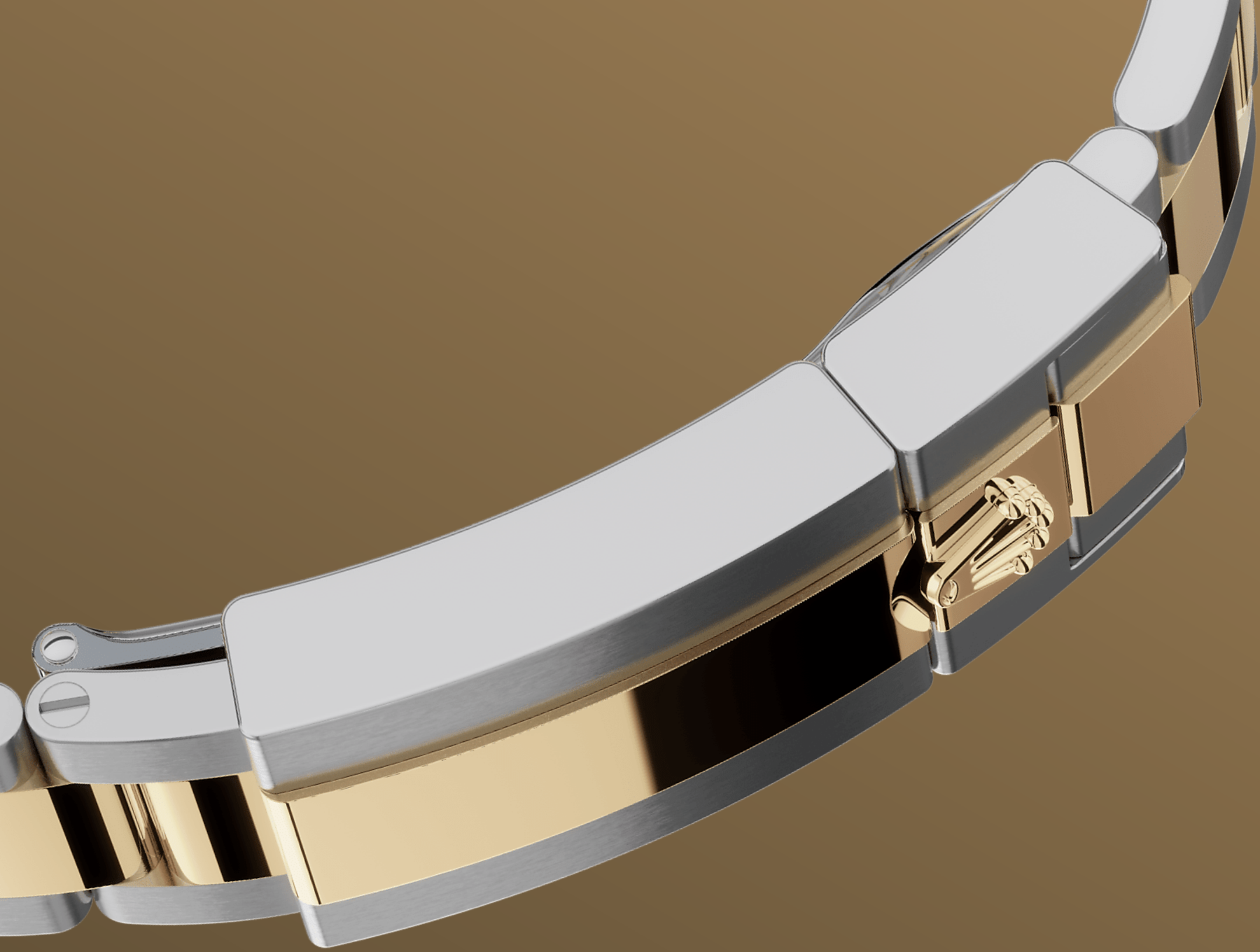


GUL ROLESOR

## Et møde mellem to metaller

Guld er eftertragtet for sin pragt og ædelhed. Stål underbygger styrke og pålidelighed. Sammen kombinerer de harmonisk det bedste af deres egenskaber.

Rolesor, et ægte Rolex-vartegn, har været en del af Rolex' modeller siden de tidlige 1930'ere, og blev registreret som officielt varemærke i 1933. Det er en af de fremtrædende søjler i Oyster kollektionen.



OYSTERFLEX URLÆNKEN

## Perfekt blanding af form og funktion

Oyster urlænken er den perfekte blanding af form og funktion, æstetik og teknologi, designet til at være både robust og behagelig. Den er udstyret med en Oysterlock foldespænde, der forhindrer utilsigtet åbning og Easylink komfortforlængelsessystemet, også eksklusivt for Rolex.

Dette sindrige system gør det muligt for bæreren at forlænge armbåndets længde med cirka 5 mm,

hvilket giver ekstra komfort under alle omstændigheder.

# Mere tekniske detaljer

## Explorer

Reference 124273

### Urkassemodel

---

#### Type

Oyster, 36 mm, Oystersteel og gult guld

#### Diameter

36 mm

#### Materiale

Oystersteel og gult guld

#### Krans

Glat

#### Oyster-arkitektur

Monoblok mellemkasse, skruet urkassebund og optrækskrone

#### Optrækskrone

Skruet, Twinlock dobbelt vandtæt system

#### Krystal

Ridseresistent safir

#### Vandresistent

Vandtæt ned til 100 meter / 330 fod

### Urværk

---

#### Type

Perpetuelt, mekanisk, selvoptrækkende

#### Kaliber

3230, Fremstilling Rolex

#### Præcision

-2/+2 sek./dag, efter indsætning i urkasse

#### Oscillator

Paramagnetisk blå Parachrom-spiralfjeder. Højeffektive Paraflex-støddæmpere

#### Optræk

Tovejs, selvoptrækkende via perpetuel rotor



## Gangreserve

Cirka 70 timer

## Urlænke

---

### Type

Oyster, tre-delte, massive led

### Urlænkens materiale:

Gul Rolesor - kombination af Oystersteel og gult guld

### Foldelås

Oysterlock sikkerheds-foldelås med Easylink 5 mm komfort udvidelsesled

## Urskive

---

### Type

Sort

### Detaljer

Letlæselig Chromalight visning med langvarig blå luminescens

## Certificering

---

### Type

Superlative Chronometer (COSC + Rolex certificering efter indsætning i urkasse)

# Udforsk og opdag mere på Rolex.com

**Alle immaterielle rettigheder, såsom varemærker, servicemærker, handelsnavne, design og ophavsret, er forbeholdt.**

Intet indhold, der findes på dette website, må gengives uden skriftlig tilladelse. Rolex forbeholder sig retten til på et hvilket som helst tidspunkt at ændre de fremviste modeller på dette website.

