



Explorer 40

Oyster, 40 mm, Oystersteel

**Oyster Perpetuals
Explorer 40 i
Oystersteel har en
karakteristisk sort
urskive med
karakteristiske 3-, 6- og
9-tal med Chromalight-
visning.**



SORT URSKIVE

Optimal læsbarhed i enhver situation

Urskiven er Rolex-urets distinkte ansigt udadtil, det træk som er mest definerende for urets identitet og læsbarhed. Explorer-modellens karakteristiske 3, 6 og 9-taller er, ligesom både timemarkører og visere, fyldt med et selvlysende materiale, der udsender en langvarig blå glød.

Som alle Rolex-ure er skiven på Explorer 40 designet og fremstillet in-house, mestendels i hånden, for at sikre absolut perfektion.



GLAT KRANS

Et etableret ikon

Oyster Perpetual Explorer 40 tilfører en frisk fart til de sobre, rene linjer, der længe har sikret den status som ikon.

Den glatte krans i Oystersteel er robust, men elegant, og i perfekt harmoni med Explorers ikoniske arv.

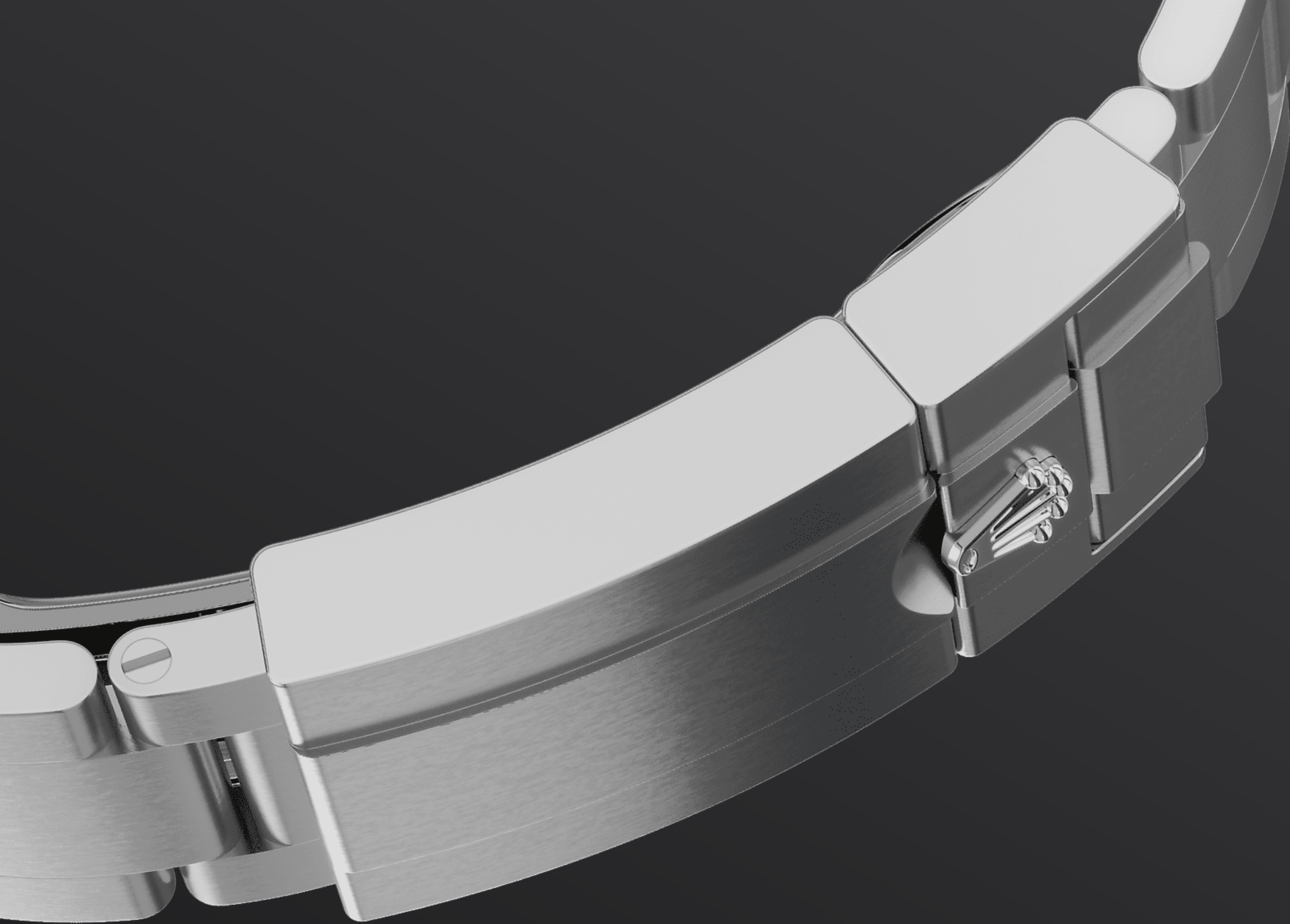


OYSTERSTEEL

Særligt modstandsdygtig mod korrosion

Rolex bruger Oystersteel til sine urkasser af stål. Rolex' specialudviklede legeringer – i Oystersteel, der tilhører 904L-stålfamilien – anvendes ofte indenfor højteknologiske industrier, såvel som luftfart og kemisk industri, hvor maksimal korrosionsbestandighed er essentielt.

Oystersteel er ekstremt modstandsdygtigt, tilbyder en enestående finish, når den først er poleret, og bevarer sin skønhed i selv de hårdeste omgivelser.



OYSTERFLEX URLÆNKEN

Perfekt blanding af form og funktion

Oyster urlænken er den perfekte blanding af form og funktion, æstetik og teknologi, designet til at være både robust og behagelig. Den er udstyret med en Oysterlock foldespænde, der forhindrer utilsigtet åbning og Easylink komfortforlængelsessystemet, også eksklusivt for Rolex.

Dette sindrige system gør det muligt for bæreren at forlænge armbåndets længde med cirka 5 mm,

hvilket giver ekstra komfort under alle omstændigheder.

Mere tekniske detaljer

Explorer

Reference 224270

Urkassemodel

Type

Oyster, 40 mm, Oystersteel

Diameter

40 mm

Materiale

Oystersteel

Krans

Glat

Oyster-arkitektur

Monoblok mellemkasse, skruet urkassebund og optrækskrone

Optrækskrone

Skruet, Twinlock dobbelt vandtæt system

Krystal

Ridseresistent safir

Vandresistent

Vandtæt ned til 100 meter / 330 fod

Urværk

Type

Perpetuelt, mekanisk, selvoptrækkende

Kaliber

3230, Fremstilling Rolex

Præcision

-2/+2 sek./dag, efter indsætning i urkasse

Oscillator

Paramagnetisk blå Parachrom-spiralfjeder. Højeffektive Paraflex-støddæmpere

Optræk

Tovejs, selvoptrækkende via perpetuel rotor

Gangreserve

Cirka 70 timer

Urlænke

Type

Oyster, tre-delte, massive led

Urlænkens materiale:

Oystersteel

Foldelås

Oysterlock sikkerheds-foldelås med Easylink 5 mm komfort udvidelsesled

Urskive

Type

Sort

Detaljer

Letlæselig Chromalight visning med langvarig blå luminescens

Certificering

Type

Superlative Chronometer (COSC + Rolex certificering efter indsætning i urkasse)

Udforsk og opdag mere på Rolex.com

Alle immaterielle rettigheder, såsom varemærker, servicemærker, handelsnavne, design og ophavsret, er forbeholdt.

Intet indhold, der findes på dette website, må gengives uden skriftlig tilladelse. Rolex forbeholder sig retten til på et hvilket som helst tidspunkt at ændre de fremviste modeller på dette website.

