



Explorer II

Oyster, 42 mm, Oystersteel

**Denne Oyster
Perpetual Explorer
II i Oystersteel med
en Oyster urskive har
en en hvid urskive med
en pileformet 24-timers-
viser og timemarkører
med Chromalight-
display.**

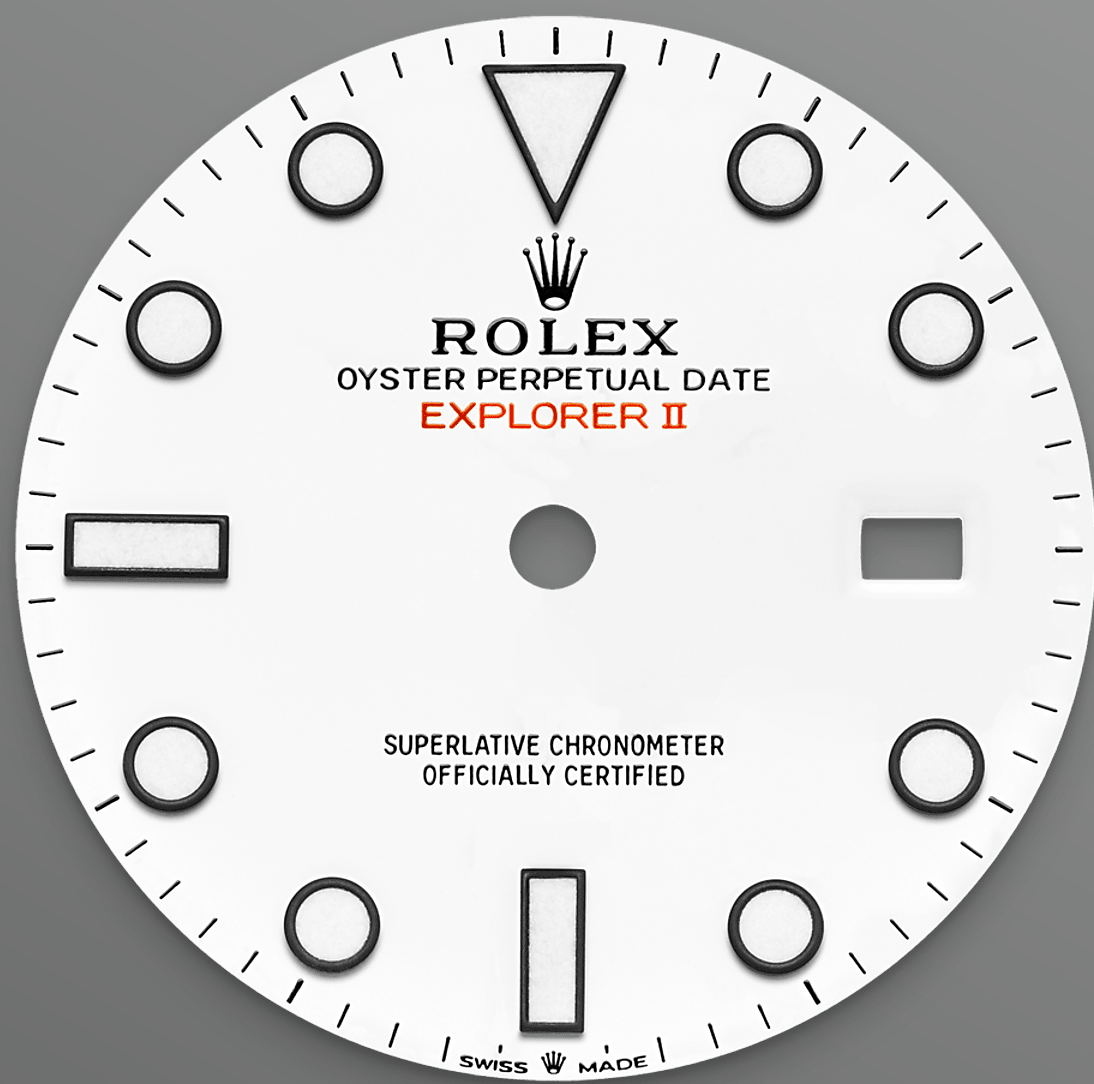


24-TIMERS KRANS

Pålidelighed under de hårdeste forhold

Explorer II er udstyret med et ekstra 24-timersdisplay; en særlig viser drejer rundt på urskiven i 24 timer, i stedet for de sædvanlige 12, mens den peger på en fastgjort krans med 24 timersgradueringer.

Denne funktion gør det muligt for brugeren at skelne dagtimerne fra nattetimerne, en essentiel egenskab for dem som vover sig ud i omgivelser, hvor mørket hersker, som f.eks. i hulernes dyb,



HVID URSKIVE

Adskiller dag fra nat

Explorer II har et datovindue, en ekstra orange 24-timers-viser og en fastgjort krans med 24-timers-gradueringer, der gør det muligt at skelne dagen fra natten.

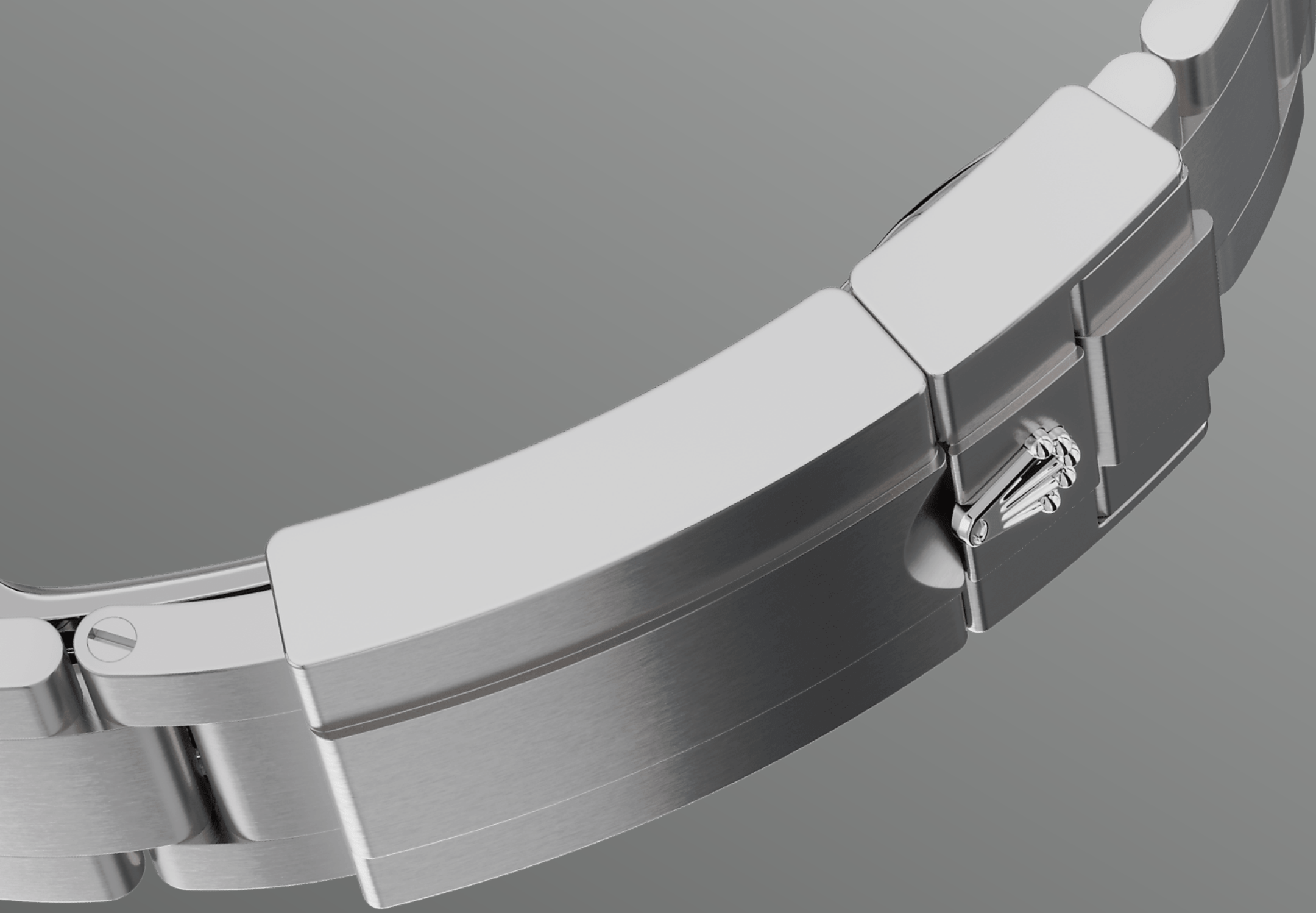
Det blev det foretrukne ur for vulkanologer, hule- og polarforskere. Dets timemarkører og visere har en letlæselig Chromalight visning med langvarig blå skær.



OYSTERSTEEL

Særligt modstandsdygtig mod korrosion

Rolex bruger Oystersteel til sine urkasser af stål. Rolex' specialudviklede legeringer – i Oystersteel, der tilhører 904L-stålfamilien – anvendes ofte indenfor højteknologiske industrier, såvel som luftfart og kemisk industri, hvor maksimal korrosionsbestandighed er essentielt.



OYSTERFLEX URLÆNKEN

Perfekt blanding af form og funktion

Oyster urlænken er den perfekte blanding af form og funktion, æstetik og teknologi, designet til at være både robust og behagelig. Den er udstyret med en Oysterlock foldespænde, der forhindrer utilsigtet åbning og Easylink komfortforlængelsessystemet, også eksklusivt for Rolex.

Dette sindrige system gør det muligt for bæreren at forlænge armbåndets længde med cirka 5 mm,

Mere tekniske detaljer

Explorer

Reference 226570

Urkassemodel

Type

Oyster, 42 mm, Oystersteel

Diameter

42 mm

Materiale

Oystersteel

Krans

Fikseret, 24-timers gradueret

Oyster-arkitektur

Monoblok mellemkasse, skruet urkassebund og optrækskrone

Optrækskrone

Skruet, Twinlock dobbelt vandtæt system

Krystal

Ridseresistent safir, Cyclops-linse over dato

Vandresistent

Vandtæt ned til 100 meter / 330 fod

Urværk

Type

Perpetuelt, mekanisk, selvoptrækkende, GMT-funktion

Kaliber

3285, Fremstilling Rolex

Præcision

-2/+2 sek./dag, efter indsætning i urkasse

Oscillator

Paramagnetisk blå Parachrom-spiralfjeder. Højeffektive Paraflex-støddæmpere

Optræk

Tovejs, selvoptrækkende via perpetuel rotor

Gangreserve

Cirka 70 timer

Funktioner

Time-, minut- og sekundvisere i midten. 24-timers visning. Anden tidszone med uafhængig hurtig indstilling af timeviser. Øjeblikkelig dato. Sekundstop for præcis tidsindstilling

Urlænke

Type

Oyster, tre-delte, massive led

Urlænkens materiale:

Oystersteel

Foldelås

Oysterlock sikkerheds-foldelås med Easylink 5 mm komfort udvidelsesled

Urskive

Type

Hvid

Detaljer

Letlæselig Chromalight visning med langvarig blå luminescens

Certificering

Type

Superlative Chronometer (COSC + Rolex certificering efter indsætning i urkasse)

Udforsk og opdag mere på Rolex.com

Alle immaterielle rettigheder, såsom varemærker, servicemærker, handelsnavne, design og ophavsret, er forbeholdt.

Intet indhold, der findes på dette website, må gengives uden skriftlig tilladelse. Rolex forbeholder sig retten til på et hvilket som helst tidspunkt at ændre de fremviste modeller på dette website.

