



# Explorer II

Oyster, 42 mm, Oystersteel

**Denne Oyster  
Perpetual Explorer  
II i Oystersteel med  
en Oyster urskive har  
en en sort urskive med  
en pileformet 24-timers-  
viser og timemarkører  
med Chromalight-  
display.**



24-TIMERS KRANS

## Pålidelighed under de hårdeste forhold

Explorer II er udstyret med et ekstra 24-timers-display; en særlig viser drejer rundt på urskiven i 24 timer, i stedet for de sædvanlige 12, mens den peger på en fastgjort krans med 24 timers-gradueringer.

Denne funktion gør det muligt for brugeren at skelne dagtimerne fra nattetimerne, en essentiel egenskab for dem som vover sig ud i omgivelser, hvor mørket hersker, som f.eks. i hulernes dyb,

eller steder hvor solen aldrig går ned, f.eks.  
polarområderne om sommeren.



SORT URSKIVE

## Adskiller dag fra nat

Explorer II har et datovindue, en ekstra orange 24-timers-viser og en fastgjort krans med 24-timers-gradueringer, der gør det muligt at skelne dagen fra natten.

Det blev det foretrukne ur for vulkanologer, hule- og polarforskere. Dets timemarkører og visere har en letlæselig Chromalight visning med langvarig blå skær.

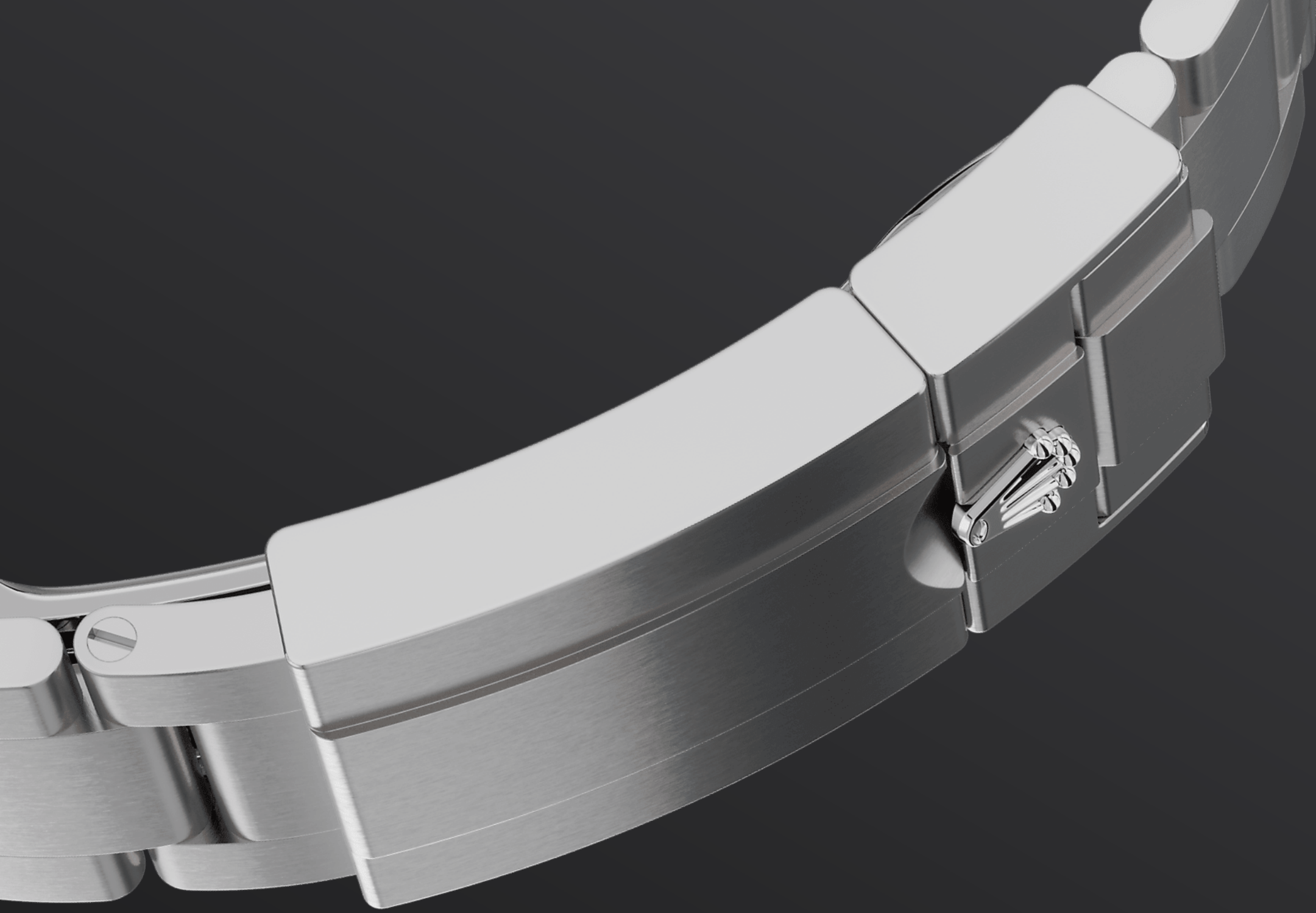


OYSTERSTEEL

## Særligt modstandsdygtig mod korrosion

Rolex bruger Oystersteel til sine urkasser af stål. Rolex' specialudviklede legeringer – i Oystersteel, der tilhører 904L-stålfamilien – anvendes ofte indenfor højteknologiske industrier, såvel som luftfart og kemisk industri, hvor maksimal korrosionsbestandighed er essentielt.

Oystersteel er ekstremt modstandsdygtigt, tilbyder en enestående finish, når den først er poleret, og bevarer sin skønhed i selv de hårdeste omgivelser.



OYSTERFLEX URLÆNKEN

## Perfekt blanding af form og funktion

Oyster urlænken er den perfekte blanding af form og funktion, æstetik og teknologi, designet til at være både robust og behagelig. Den er udstyret med en Oysterlock foldespænde, der forhindrer utilsigtet åbning og Easylink komfortforlængelsessystemet, også eksklusivt for Rolex.

Dette sindrige system gør det muligt for bæreren at forlænge armbåndets længde med cirka 5 mm,



hvilket giver ekstra komfort under alle omstændigheder.

# Mere tekniske detaljer

## Explorer

Reference 226570

### Urkassemodel

---

#### Type

Oyster, 42 mm, Oystersteel

#### Diameter

42 mm

#### Materiale

Oystersteel

#### Krans

Fikseret, 24-timers gradueret

#### Oyster-arkitektur

Monoblok mellemkasse, skruet urkassebund og optrækskrone

#### Optrækskrone

Skruet, Twinlock dobbelt vandtæt system

#### Krystal

Ridseresistent safir, Cyclops-linse over dato

#### Vandresistent

Vandtæt ned til 100 meter / 330 fod

### Urværk

---

#### Type

Perpetuelt, mekanisk, selvoptrækkende, GMT-funktion

#### Kaliber

3285, Fremstilling Rolex

#### Præcision

-2/+2 sek./dag, efter indsætning i urkasse

#### Oscillator

Paramagnetisk blå Parachrom-spiralfjeder. Højeffektive Paraflex-støddæmpere

## Optræk

Tovejs, selvoptrækkende via perpetuel rotor

## Gangreserve

Cirka 70 timer

## Funktioner

Time-, minut- og sekundvisere i midten. 24-timers visning. Anden tidszone med uafhængig hurtig indstilling af timeviser. Øjeblikkelig dato. Sekundstop for præcis tidsindstilling

## Urlænke

---

### Type

Oyster, tre-delte, massive led

### Urlænkens materiale:

Oystersteel

### Foldelås

Oysterlock sikkerheds-foldelås med Easylink 5 mm komfort udvidelsesled

## Urskive

---

### Type

Sort

### Detaljer

Letlæselig Chromalight visning med langvarig blå luminescens

## Certificering

---

### Type

Superlative Chronometer (COSC + Rolex certificering efter indsætning i urkasse)

# Udforsk og opdag mere på Rolex.com

**Alle immaterielle rettigheder, såsom varemærker, servicemærker, handelsnavne, design og ophavsret, er forbeholdt.**

Intet indhold, der findes på dette website, må gengives uden skriftlig tilladelse. Rolex forbeholder sig retten til på et hvilket som helst tidspunkt at ændre de fremviste modeller på dette website.

