

# GMT-Master II

Oyster, 40 mm, Oystersteel

**Oyster Perpetual GMT-  
Master II i Oystersteel  
med en sort urskive og  
Jubilee urlænke.**



24-TIMERS ROTERBAR KRANS

## Innovativ højteknologi

Denne model har en sort urskive og tofarvet Cerachrom kransindsats i grå og sort keramik. Foruden de traditionelle time-, minut- og sekundvisere, har GMT-Master II en pil-tippet viser, der cirkulerer rundt om skiven én gang hver 24. time, samt en tovejs, roterbar, 24-timers gradueret krans.

Den distinkt farvede 24-timers-viser angiver "hjemme"-referencetiden i den første tidszone, som kan aflæses på gradueringerne på kransen. Den rejsendes lokale tid indstilles let ved at

"hoppe" fra time til time takket være en sindrig mekanisme, der betjenes via optrækningskronen: timeviseren kan justeres fremad eller bagud uafhængigt af minut- og sekundviserne. Dette gør det muligt for rejsende at tilpasse sig deres nye tidszone uden at påvirke præcisionen i deres tidtagning.



SORT URSKIVE

## Høj læsbarhed under alle forhold

Den sorte lakerede urskive bærer inskriptionen 'GMT-Master II' i grønt. Denne farve findes også på 24-timers-viseren.

Som alle Rolex Professional-ure, tilbyder GMT-Master II enestående læselighed i alle omgivelser, og især i mørke, takket være sit Chromalight-display. De brede visere og timemarkørernes enkle former – trekantede, cirkler, rektangler - er fyldt med



et selvlysende materiale, der udsender en langvarig glød.



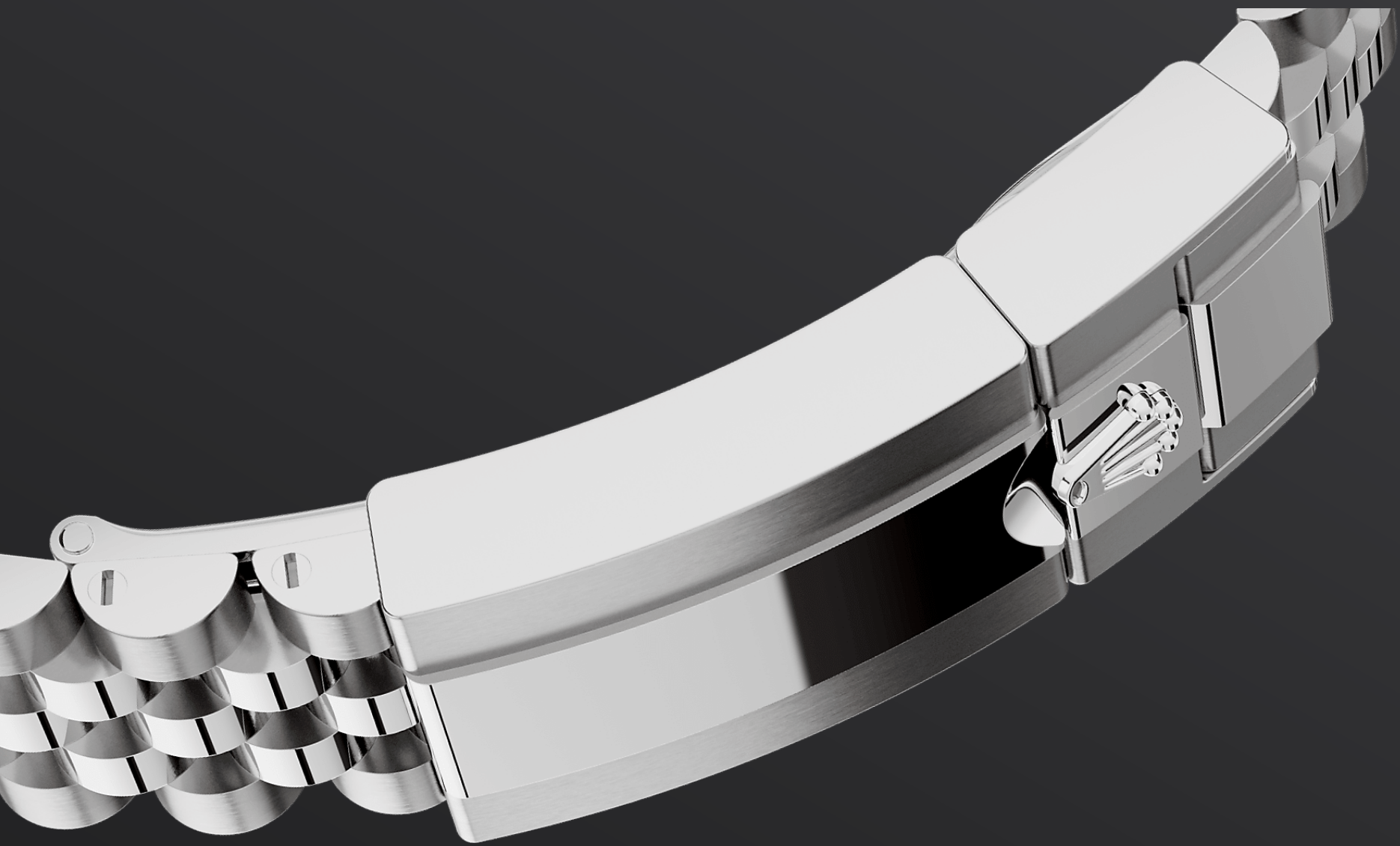
OYSTERSTEEL

## Særligt modstandsdygtig mod korrosion

Rolex bruger Oystersteel til sine urkasser af stål. Rolex' specialudviklede legeringer – i Oystersteel, der tilhører 904L-stålfamilien – anvendes ofte indenfor højteknologiske industrier, såvel som luftfart og kemisk industri, hvor maksimal korrosionsbestandighed er essentielt.

Oystersteel er ekstremt modstandsdygtigt, tilbyder en enestående finish, når den først er poleret, og bevarer sin skønhed i selv de hårdeste omgivelser.





JUBILEE URLÆNKEN

## Smidig og behagelig

Denne version af GMT-Master II er udstyret med en Jubilee-urlænke. Den smidige og komfortable Jubilee-urlænke med fem led blev skabt med særligt henblik på lanceringen af Oyster Perpetual Datejust-modellen i 1945.

Jubilee-urlænken på denne model er udstyret med en Rolex-designet og patenteret Oysterlock-sikkerhedslås, som forhindrer utilsigtet åbning. Den er også udstyret med Easylink komfortforlængerleddet, som er udviklet af mærket, og som gør det muligt at øge længden på urlænken

med ca. 5 mm. Et skjult fastgørelsessystem sikrer perfekt visuel kontinuitet mellem urlænken og urkassen.

# more technical-details

## GMT-Master II

reference 126710GRNR

### model-case

---

#### type

Oyster, 40 mm, Oystersteel

#### diameter

40 mm

#### material

Oystersteel

#### bezel

Tovejs, roterbar 24-timers  
gradueret krans. Tofarvet grå og  
sort Cerachrom-indsats i keramik,  
støbte tal og gradueringer

### movement

---

#### calibre

3285, Fremstilling Rolex

#### precision

-2/+2 sek./dag, efter indsætning i  
urkasse

#### oyster-architecture

Monoblok mellemkasse, skruet  
urkassebund og optrækskrone

#### winding-crown

Skruet, Triplock tredobbelt vandtæt  
system

#### crystal

Ridseresistent safir

#### water-resistance

Vandtæt ned til 100 meter / 330 fod

#### oscillator

Paramagnetisk blå Parachrom-  
spiralfjeder. Højeffektive Paraflex-  
støddæmpere

#### winding

Tovejs, selvoptrækkende via  
perpetuel rotor

**power-reserve**

Cirka 70 timer

**functions**

Time-, minut- og sekundvisere i midten. 24-timers visning. Anden tidszone med uafhængig hurtig indstilling af timeviser. Øjeblikkelig dato. Sekundstop for præcis tidsindstilling

## bracelet

---

**type**

Jubilee, femdelte led

**bracelet-material**

Oystersteel

**clasp**

Oysterlock sikkerheds-foldelås med Easylink 5 mm komfort udvidelsesled

## dial

---

**type**

Sort

**details**

Letlæselig Chromalight visning med langvarig blå luminescens

## certification

---

**type**

Superlative Chronometer (COSC + Rolex certificering efter indsætning i urkasse)

# explore-title

**explore-text**

explore-text-2

