



GMT-Master II

Oyster, 40 mm, Oystersteel

**Oyster Perpetual GMT-
Master II i Oystersteel
med en sort urskive og
Oyster urlænke.**



24-TIMERS ROTERBAR KRANS

Innovativ højteknologi

Denne model har en sort urskive og tofarvet Cerachrom kransindsats i grønt og sort keramik. Foruden de traditionelle time-, minut- og sekundvisere, har GMT-Master II en pil-tippet viser, der cirkulerer rundt om skiven én gang hver 24. time, samt en tovejs, roterbar, 24-timers graderet krans.

Den distinkt farvede 24-timers-viser angiver "hjemme"-referencetiden i den første tidszone, som kan aflæses på graderingerne på kransen. Den rejsendes lokale tid indstilles let ved at

"hoppe" fra time til time takket være en sindrig mekanisme, der betjenes via optrækningskronen: timeviseren kan justeres fremad eller bagud uafhængigt af minut- og sekundviserne. Dette gør det muligt for rejsende at tilpasse sig deres nye tidszone uden at påvirke præcisionen i deres tidtagning. Cerachrom-kransindsatsen kommer i en original farvekombination: sort og en eksklusiv grøn, der udelukkende findes på denne model.



SORT URSKIVE

Høj læsbarhed under alle forhold

Som alle Rolex Professional-ure, tilbyder GMT-Master II enestående læselighed i alle omgivelser, og især i mørke, takket være sit Chromalight-display. De brede visere og timemarkørernes enkle former – trekanter, cirkler, rektangler - er fyldt med et selvlysende materiale, der udsender en langvarig glød.

På denne nye version af uret er kronen og kronesikringen placeret på venstre side af

urkassen. Datoåbningen og Cyclops-linsen er også blevet flyttet og findes nu ved klokken 9.

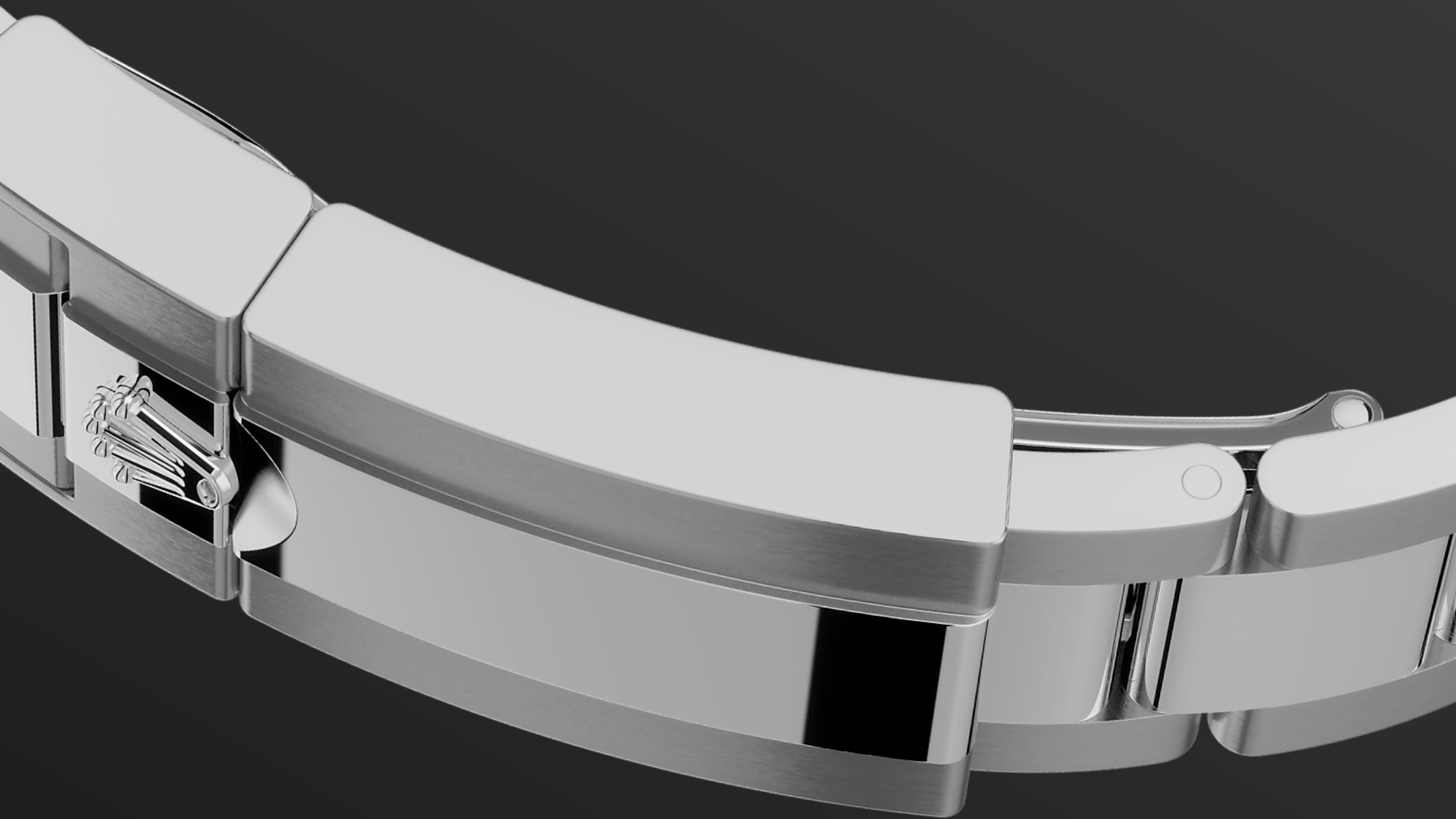


OYSTERSTEEL

Særligt modstandsdygtig mod korrosion

Rolex bruger Oystersteel til sine urkasser af stål. Rolex' specialudviklede legeringer – i Oystersteel, der tilhører 904L-stålfamilien – anvendes ofte indenfor højteknologiske industrier, såvel som luftfart og kemisk industri, hvor maksimal korrosionsbestandighed er essentielt.

Oystersteel er ekstremt modstandsdygtigt, tilbyder en enestående finish, når den først er poleret, og bevarer sin skønhed i selv de hårdeste omgivelser.



OYSTERFLEX URLÆNKEN

Perfekt blanding af form og funktion

Oyster urlænken er den perfekte blanding af form og funktion, æstetik og teknologi, designet til at være både robust og behagelig. Den er udstyret med en Oysterlock foldespænde, der forhindrer utilsigtet åbning og Easylink komfortforlængelsessystemet, også eksklusivt for Rolex.

Dette sindrige system gør det muligt for bæreren at forlænge armbåndets længde med cirka 5 mm,

hvilket giver ekstra komfort under alle omstændigheder.

Mere tekniske detaljer

GMT-Master II

Reference 126720VTNR

Urkassemodel

Type

Oyster, 40 mm, Oystersteel

Diameter

40 mm

Materiale

Oystersteel

Krans

Tovejs, roterbar 24-timers
gradueret krans. Tofarvet grøn og
sort Cerachrom-indsats i keramik,
støbte tal og gradueringer

Oyster-arkitektur

Monoblok mellemkasse, skruet
urkassebund og optrækskrone

Optrækskrone

Skruet, Triplock tredobbelt vandtæt
system

Krystal

Ridseresistent safir, Cyclops-linse
over dato

Vandresistent

Vandtæt ned til 100 meter / 330 fod

Urværk

Type

Perpetuelt, mekanisk,
selvoptrækkende, GMT-funktion

Kaliber

3285, Fremstilling Rolex

Præcision

-2/+2 sek./dag, efter indsætning i
urkasse

Oscillator

Paramagnetisk blå Parachrom-
spiralfjeder. Højeffektive Paraflex-
støddæmpere

Optræk

Tovejs, selvoptrækkende via perpetuel rotor

Gangreserve

Cirka 70 timer

Funktioner

Time-, minut- og sekundvisere i midten. 24-timers visning. Anden tidszone med uafhængig hurtig indstilling af timeviser. Øjeblikkelig dato. Sekundstop for præcis tidsindstilling

Urlænke

Type

Oyster, tre-delte, massive led

Urlænkens materiale:

Oystersteel

Foldelås

Oysterlock sikkerheds-foldelås med Easylink 5 mm komfort udvidelsesled

Urskive

Type

Sort

Detaljer

Letlæselig Chromalight visning med langvarig blå luminescens

Certificering

Type

Superlative Chronometer (COSC + Rolex certificering efter indsætning i urkasse)

Udforsk og opdag mere på Rolex.com

Alle immaterielle rettigheder, såsom varemærker, servicemærker, handelsnavne, design og ophavsret, er forbeholdt.

Intet indhold, der findes på dette website, må gengives uden skriftlig tilladelse. Rolex forbeholder sig retten til på et hvilket som helst tidspunkt at ændre de fremviste modeller på dette website.

