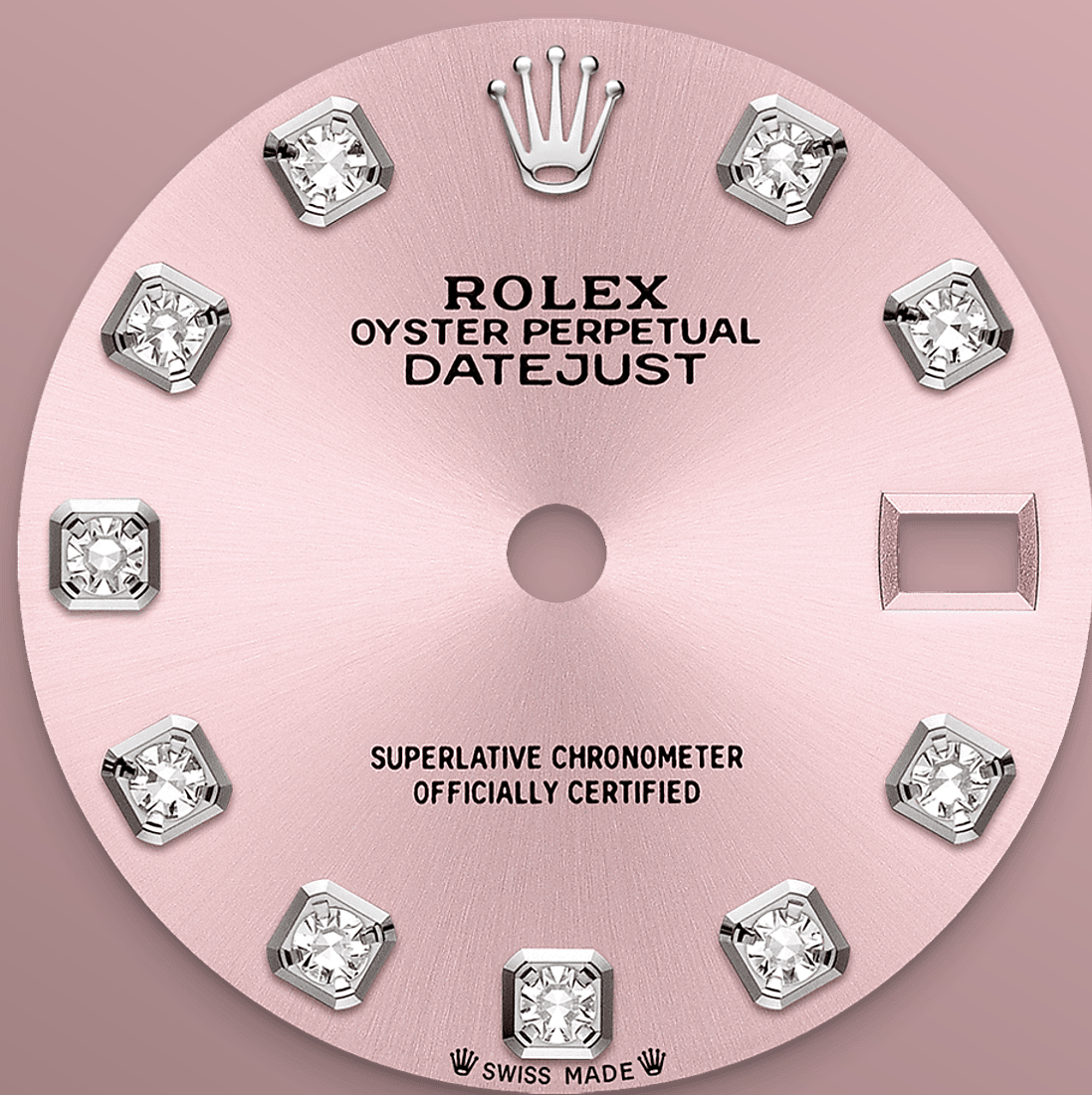




Lady-Datejust

Oyster, 28 mm, Oystersteel, hvidguld og
diamanter

**Oyster Perpetual Lady-
Datejust i Oystersteel
og hvidguld med en
pink, diamantbesat
urskive og Oyster
urlænke.**



PINK URSKIVE

En urmagereteknik

Denne urskive tilbyder diamanter i 18 karat guldindfatninger. Sunray-finishen skaber sarte lysreflektioner på flere urskiver i Oyster Perpetual-kollektionen. Denne finish opnås ved at anvende mesterlige børsteteknikker til at skabe riller, der løber udad fra midten af urskiven.

Lyset fordeler sig jævnt langs hver gravering, hvilket skaber en karakteristisk subtil glød, der flytter sig afhængigt af håndledets vinkel. Når sunray-finishen er færdig, påføres farven på urskiven ved hjælp af Physical Vapour Deposition



DIAMANTBESAT KRANS

En glitrende symfoni

Ædelstensfattere, ligesom billedhuggere, udskærer de kostbare materialer helt fint og former det sæde, hvori hver enkelt ædelsten er perfekt placeret. Med en juvelerers kunstfærdige dygtighed anbringes stenen og justeres omhyggeligt på linje med de andre, hvorefter den fastgøres sikkert i sin guld- eller platinindfatning.

Udover stenens egen kvalitet, bidrager adskillige andre kriterier til skønheden i Rolex' ædelstensindfatning: den nøjagtige justering af højden på ædelstenene, deres orientering og

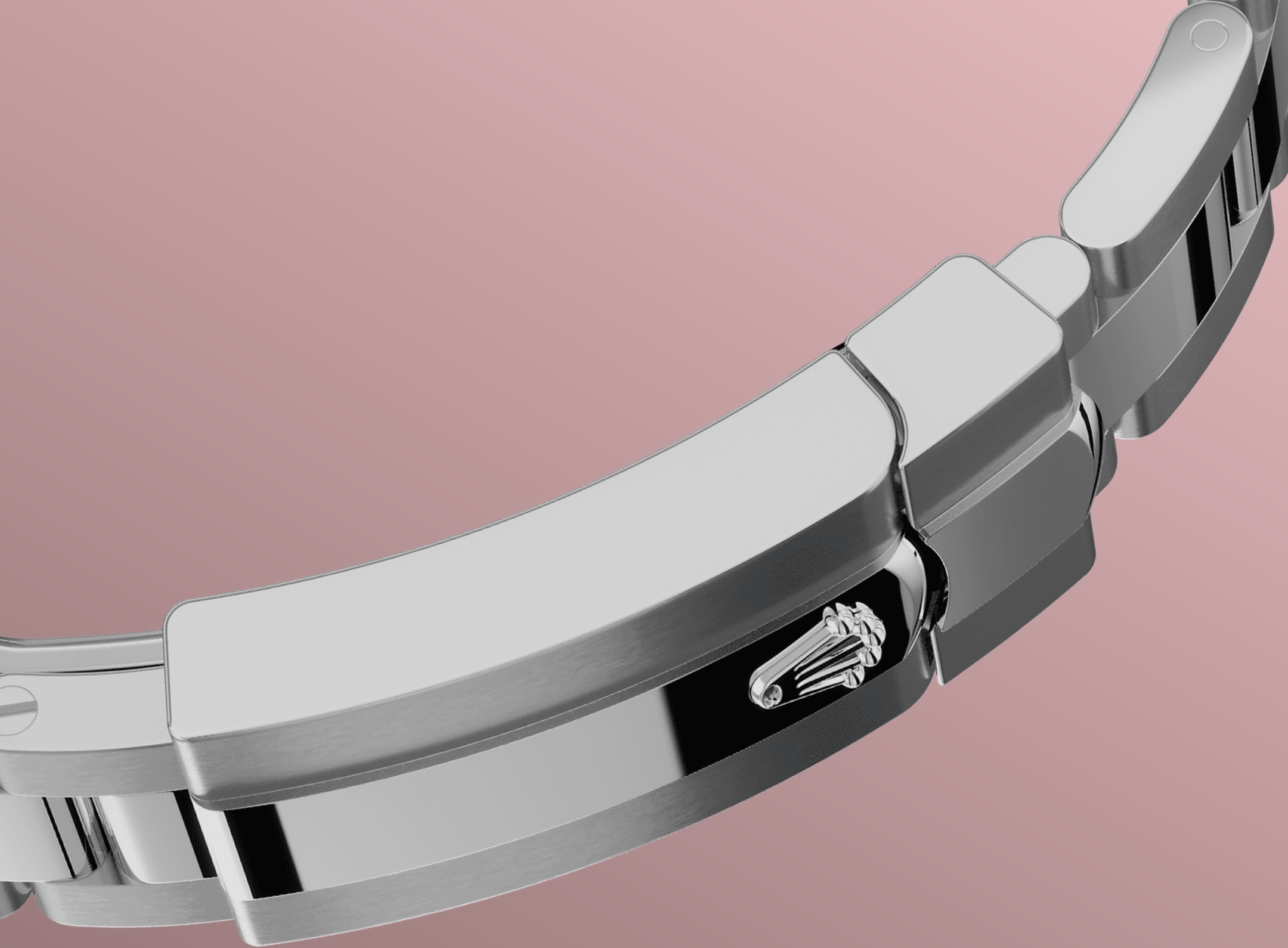


HVID ROLESOR

Et møde mellem to metaller

Guld er eftertragtet for sin pragt og ædelhed. Stål underbygger styrke og pålidelighed. Sammen kombinerer de harmonisk det bedste af deres egenskaber.

Rolesor, et ægte Rolex-vartegn, har været en del af Rolex' modeller siden de tidlige 1930'ere, og blev registreret som officielt varemærke i 1933. Det er en af de fremtrædende søjler i Oyster kollektionen.



OYSTERFLEX URLÆNKEN

Perfekt blanding af form og funktion

Oyster urlænken er den perfekte blanding af form og funktion, æstetik og teknologi, designet til at være både robust og behagelig.

Den er udstyret med en Oysterlock, der forhindrer utilsigtet åbning og Easylink komfortforlængelsessystemet, også eksklusivt for Rolex. Dette sindrige system gør det muligt for bæreren at forlænge armbåndets længde med cirka 5 mm,

Mere tekniske detaljer

Lady-Datejust

Reference 279384RBR

Urkassemodel

Type

Oyster, 28 mm, Oystersteel, hvidguld og diamanter

Diameter

28 mm

Materiale

Oystersteel, hvidguld og diamanter

Krans

Besat med diamanter

Oyster-arkitektur

Monoblok mellemkasse, skruet urkassebund og optrækskrone

Optrækskrone

Skruet, Twinlock dobbelt vandtæt system

Krystal

Ridseresistent safir, Cyclops-linse over dato

Vandresistent

Vandtæt ned til 100 meter / 330 fod

Urværk

Type

Perpetuelt, mekanisk, selvoptrækkende

Kaliber

2236, Fremstilling Rolex

Præcision

-2/+2 sek./dag, efter indsætning i urkasse

Oscillator

Syloxi spiralfjeder i silikonr med patenteret geometri. Højeffektive Paraflex-støddæmpere

Optræk

Tovejs, selvoptrækkende via perpetuel rotor

Gangreserve

Cirka 55 timer

Funktioner

Time-, minut- og sekundvisere i midten. Øjeblikkelig dato med hurtig indstilling. Sekundstop for præcis tidsindstilling

Urlænke

Type

Oyster, tre-delte, massive led

Foldelås

Oysterclasp-foldelås med Easylink 5 mm komfort udvidelsesled

Urlænkens materiale:

Oystersteel

Urskive

Type

Pink besat med diamanter

Certificering

Type

Superlative Chronometer (COSC + Rolex certificering efter indsætning i urkasse)

Udforsk og opdag mere på Rolex.com

Alle immaterielle rettigheder, såsom varemærker, servicemærker, handelsnavne, design og ophavsret, er forbeholdt.

Intet indhold, der findes på dette website, må gengives uden skriftlig tilladelse. Rolex forbeholder sig retten til på et hvilket som helst tidspunkt at ændre de fremviste modeller på dette website.

