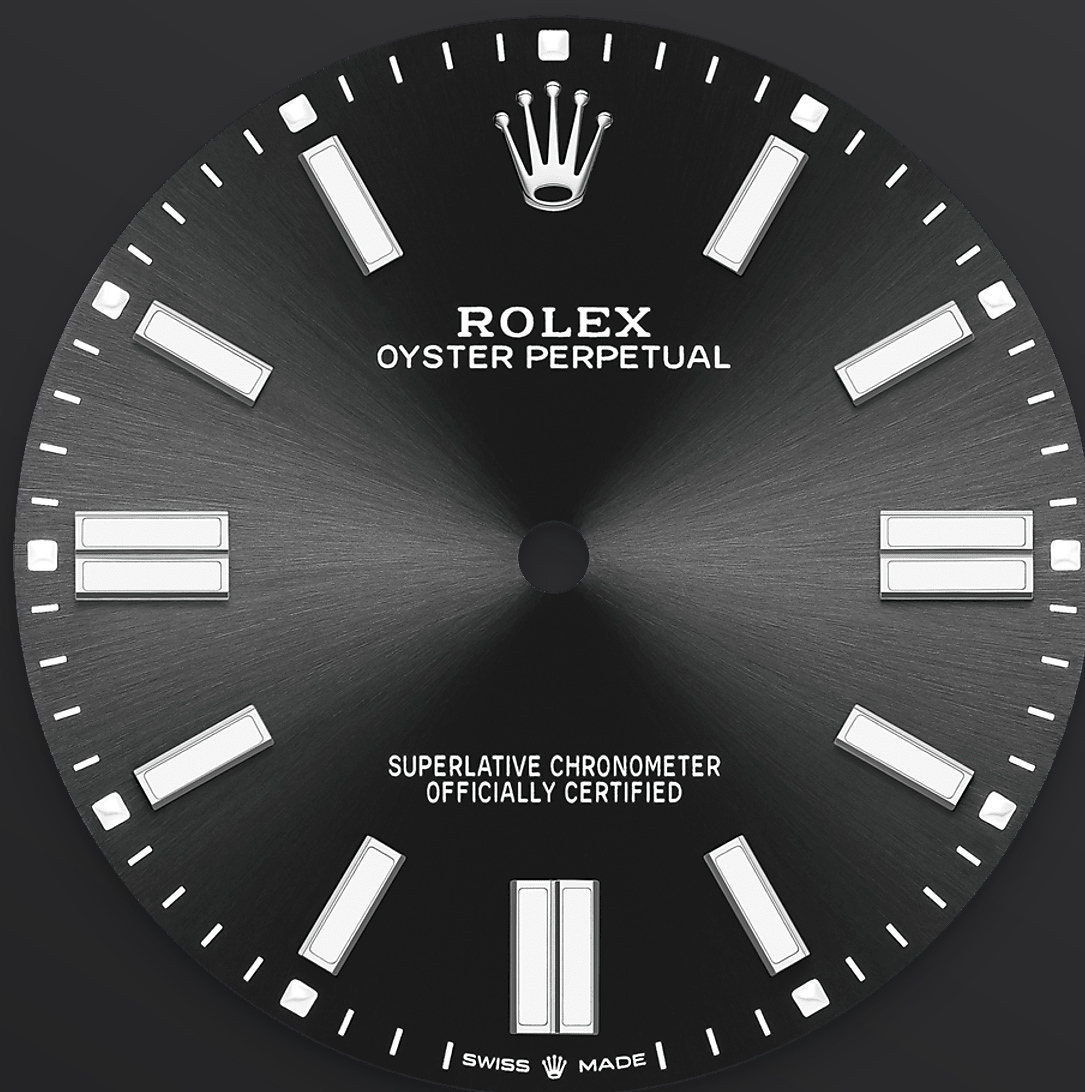




Oyster Perpetual 41

Oyster, 41 mm, Oystersteel

**Oyster Perpetual 41
med en klar sort urskive
og Oyster urlænke.**



KLAR SORT URSKIVE

En urmagereteknik

Sunray-finishen skaber sarte lysreflektioner på flere urskiver i Oyster Perpetual-kollektionen. Denne finish opnås ved at anvende mesterlige børsteteknikker til at skabe riller, der løber udad fra midten af urskiven.

Lyset fordeler sig jævnt langs hver graving, hvilket skaber en karakteristisk subtil glød, der flytter sig afhængigt af håndledets vinkel. Når sunray-finishen er færdig, påføres farven på urskiven ved hjælp af Physical Vapour Deposition

eller elektrolettering. Efter et let lag lak har
urskiven fået sit endelige look.

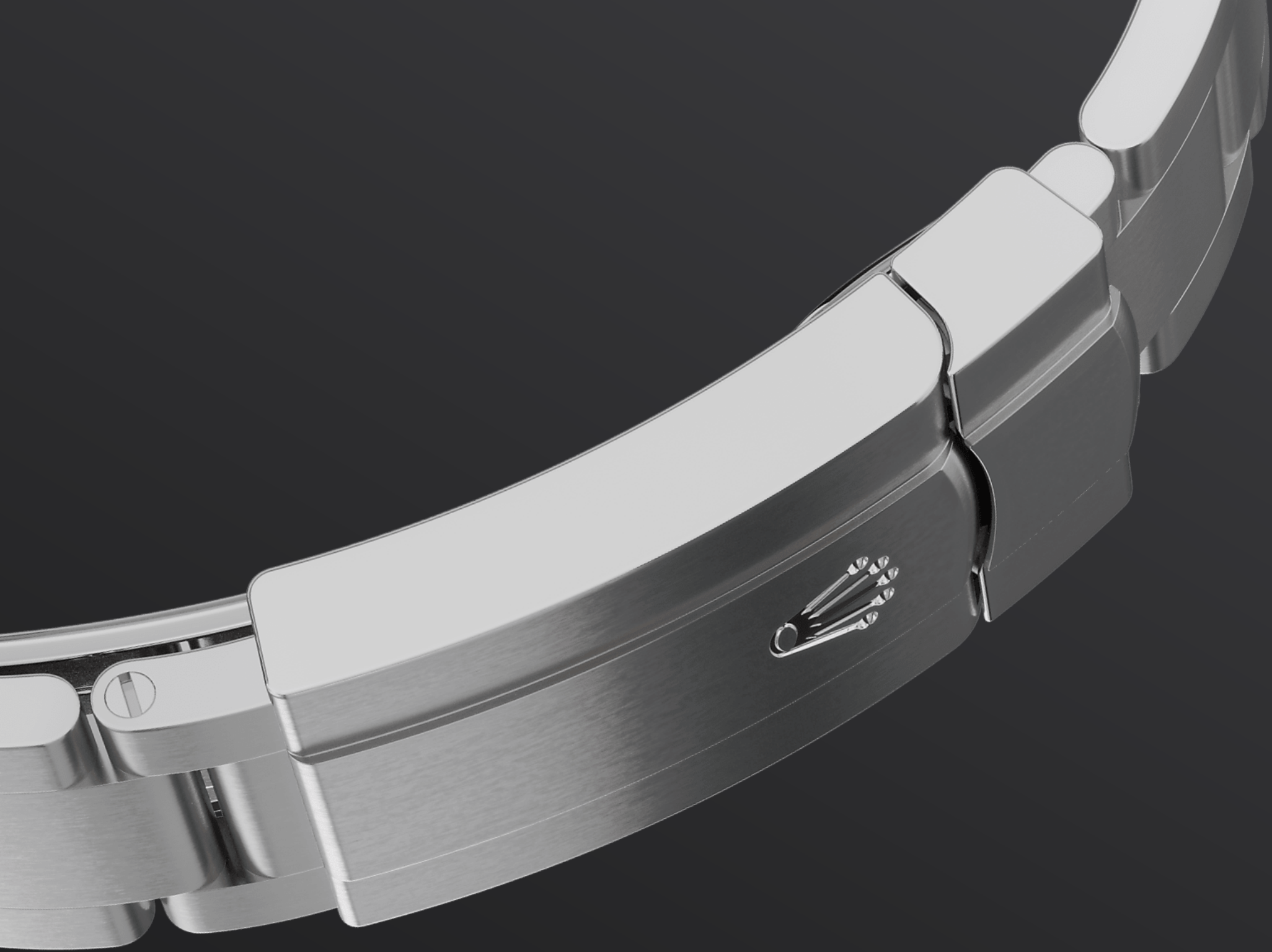


OYSTERSTEEL

Særligt modstandsdygtig mod korrosion

Rolex bruger Oystersteel til sine urkasser af stål. Rolex' specialudviklede legeringer – i Oystersteel, der tilhører 904L-stålfamilien – anvendes ofte indenfor højteknologiske industrier, såvel som luftfart og kemisk industri, hvor maksimal korrosionsbestandighed er essentielt.

Oystersteel er ekstremt modstandsdygtigt, tilbyder en enestående finish, når den først er poleret, og bevarer sin skønhed i selv de hårdeste omgivelser.



OYSTERFLEX URLÆNKEN

Perfekt blanding af form og funktion

Oyster urlænken er den perfekte blanding af form og funktion, æstetik og teknologi.

Denne særligt robuste og behagelige metalurlænke med sine brede, flade, tredelte led blev introduceret i slutningen af 1930'erne, og den forbliver den mest universelle urlænke i Oyster-kollektionen. Til Oyster Perpetual modellerne er Oyster urlænken udstyret med en Oysterclasp.



3230 URVÆRK

Fremragende ydeevne

Oyster Perpetual 41 er udstyret med kaliber 3230 – et urværk, udviklet og fremstillet i sin helhed af Rolex, der blev lanceret af mærket i 2020.

Dette selvoptrækkende, mekaniske urværk – en fuldendt demonstration af teknologi i urmagerkunstens allerforreste linje - førte til indgivelse af flere patenter og udgør en betydelig gevinst i kraft af sin præcision, gangreserve, resistens mod stød og magnetiske felter – foruden sin bekvemmelighed og pålidelighed. Kaliber 3230 indeholder det patenterede Chronergy-

gangsystemet, som kombinerer høj
energieffektivitet med høj pålidelighed.

Mere tekniske detaljer

Oyster Perpetual

Reference 124300

Urkassemodel

Type

Oyster, 41 mm, Oystersteel

Diameter

41 mm

Materiale

Oystersteel

Krans

Hvælvet

Oyster-arkitektur

Monoblok mellemkasse, skruet urkassebund og optrækskrone

Optrækskrone

Skruet, Twinlock dobbelt vandtæt system

Krystal

Ridseresistent safir

Vandresistent

Vandtæt ned til 100 meter / 330 fod

Urværk

Type

Perpetuelt, mekanisk, selvoptrækkende

Kaliber

3230, Fremstilling Rolex

Præcision

-2/+2 sek./dag, efter indsætning i urkasse

Oscillator

Paramagnetisk blå Parachrom-spiralfjeder. Højeffektive Paraflex-støddæmpere

Optræk

Tovejs, selvoptrækkende via perpetuel rotor

Gangreserve

Cirka 70 timer

Urlænke

Type

Oyster, tre-delte, massive led

Foldelås

Oysterclasp-foldelås med Easylink
5 mm komfort udvidelsesled

Urlænkens materiale:

Oystersteel

Urskive

Type

Klar sort

Detaljer

Letlæselig Chromalight visning med
langvarig blå luminescens

Certificering

Type

Superlative Chronometer (COSC +
Rolex certificering efter indsætning
i urkasse)

Udforsk og opdag mere på Rolex.com

Alle immaterielle rettigheder, såsom varemærker, servicemærker, handelsnavne, design og ophavsret, er forbeholdt.

Intet indhold, der findes på dette website, må gengives uden skriftlig tilladelse. Rolex forbeholder sig retten til på et hvilket som helst tidspunkt at ændre de fremviste modeller på dette website.

