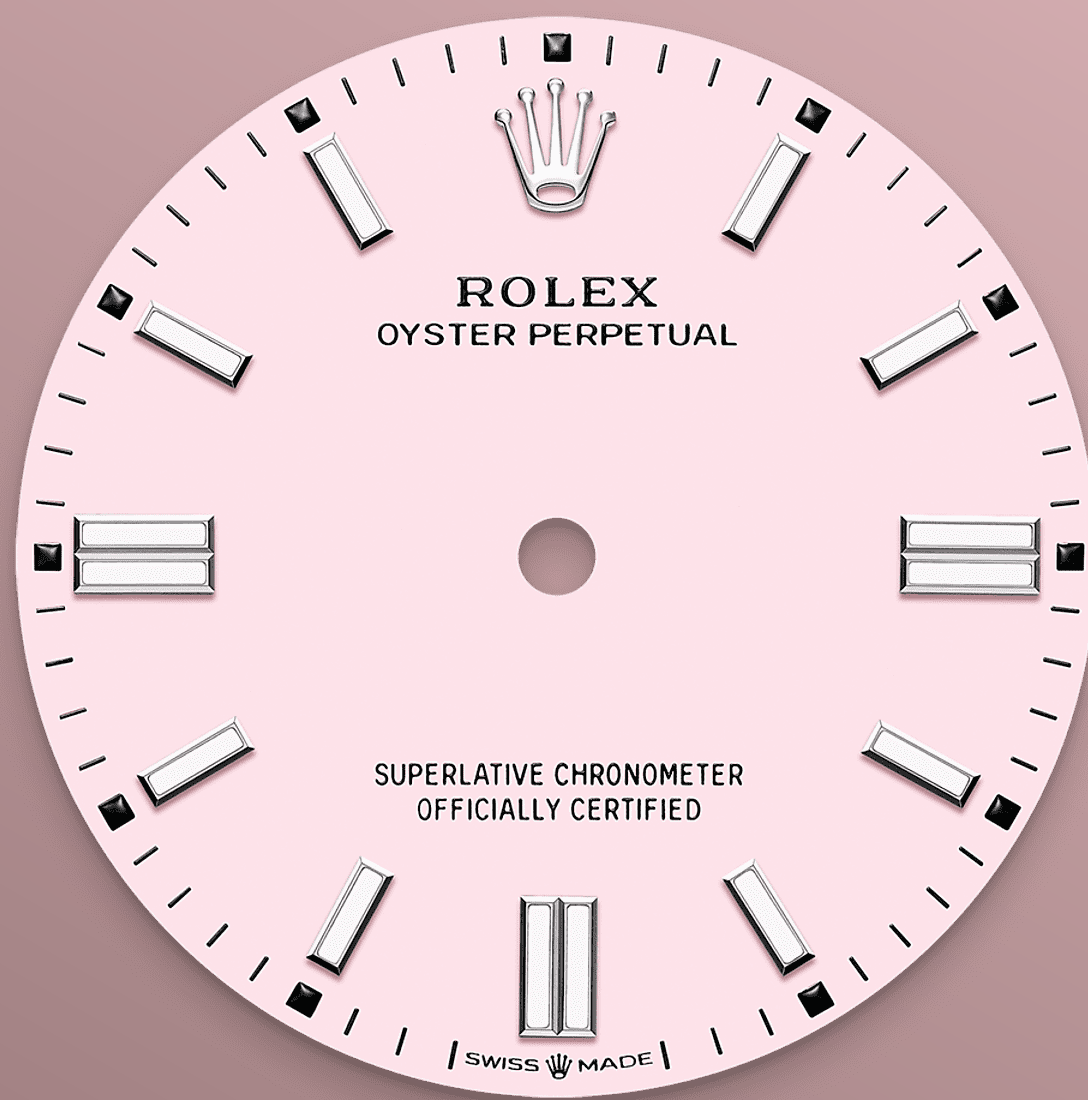




# Oyster Perpetual 36

Oyster, 36 mm, Oystersteel

**Oyster Perpetual 36  
med en candy-pink  
urskive og Oyster  
urlænke.**



CANDY PINK DIAL

## Håndværk rimer med højteknologi

Denne dristige, levende tone er takket være den enestående in-house-ekspertise hos Rolex, hvor håndværk rimer med højteknologi. Farverne til Oyster Perpetual-serien starter som en lak, som skal påføres omhyggeligt i et miljø med en kontrolleret atmosfære for at undgå støv og anden forurening.

Messingpladen på urskivens nederste del får lag på lag af lak, seks i alt, for at danne en



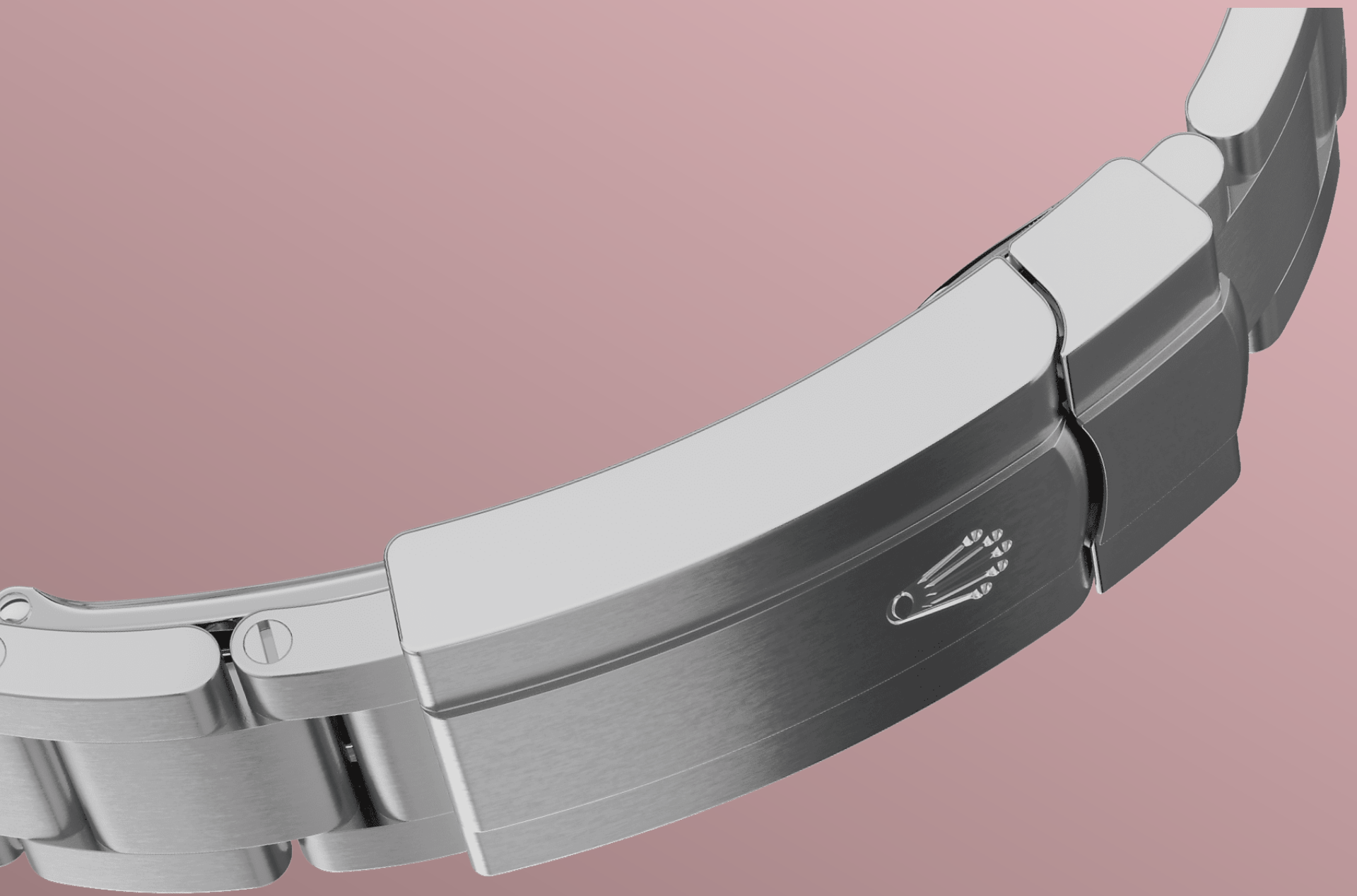


OYSTERSTEEL

## Særligt modstandsdygtig mod korrosion

Rolex bruger Oystersteel til sine urkasser af stål. Rolex' specialudviklede legeringer – i Oystersteel, der tilhører 904L-stålfamilien – anvendes ofte indenfor højteknologiske industrier, såvel som luftfart og kemisk industri, hvor maksimal korrosionsbestandighed er essentielt.





OYSTERFLEX URLÆNKEN

## Perfekt blanding af form og funktion

Oyster urlænken er den perfekte blanding af form og funktion, æstetik og teknologi.

Denne særligt robuste og behagelige metalurlænke med sine brede, flade, tredelte led blev introduceret i slutningen af 1930'erne, og den forbliver den mest universelle urlænke i Oyster-kollektionen. Til Oyster Perpetual modellerne er Oyster urlænken udstyret med en Oysterclasp.

3230 URVÆRK

## Fremragende ydeevne

Oyster Perpetual 36 er udstyret med kaliber 3230 – et urværk, udviklet og fremstillet i sin helhed af Rolex, der blev lanceret af mærket i 2020.

Dette selvoptrækkende, mekaniske urværk – en fuldendt demonstration af teknologi i urmagerkunstens allerforreste linje - førte til indgivelse af flere patenter og udgør en betydelig gevinst i kraft af sin præcision, gangreserve, resistens mod stød og magnetiske felter – foruden sin bekvemmelighed og pålidelighed. Kaliber 3230 indeholder Chronergy-gangsystemet, patenteret



af Rolex, som kombinerer høj energieffektivitet med høj pålidelighed.

# more technical-details

## Oyster Perpetual

reference 126000

### model-case

---

#### type

Oyster, 36 mm, Oystersteel

#### diameter

36 mm

#### material

Oystersteel

#### bezel

Hvælv

#### oyster-architecture

Monoblok mellemkasse, skruet urkassebund og optrækskrone

#### winding-crown

Skruet, Twinlock dobbelt vandtæt system

#### crystal

Ridseresistent safir

#### water-resistance

Vandtæt ned til 100 meter / 330 fod

### movement

---

#### type

Perpetuelt, mekanisk, selvoptrækkende

#### calibre

3230, Fremstilling Rolex

#### precision

-2/+2 sek./dag, efter indsætning i urkasse

#### oscillator

Paramagnetisk blå Parachrom-spiralfjeder. Højeffektive Paraflex-støddæmpere

#### winding

Tovejs, selvoptrækkende via perpetuel rotor

**power-reserve**

Cirka 70 timer

**functions**

Time-, minut- og sekundvisere i midten. Sekundstop for præcis tidsindstilling

## bracelet

---

**type**

Oyster, tre-delte, massive led

**clasp**

Oysterclasp-foldelås med Easylink  
5 mm komfort udvidelsesled

**bracelet-material**

Oystersteel

## dial

---

**type**

Candy-pink

**details**

Letlæselig Chromalight visning med langvarig blå luminescens

## certification

---

**type**

Superlative Chronometer (COSC + Rolex certificering efter indsætning i urkasse)

# explore-title

**explore-text**

explore-text-2

