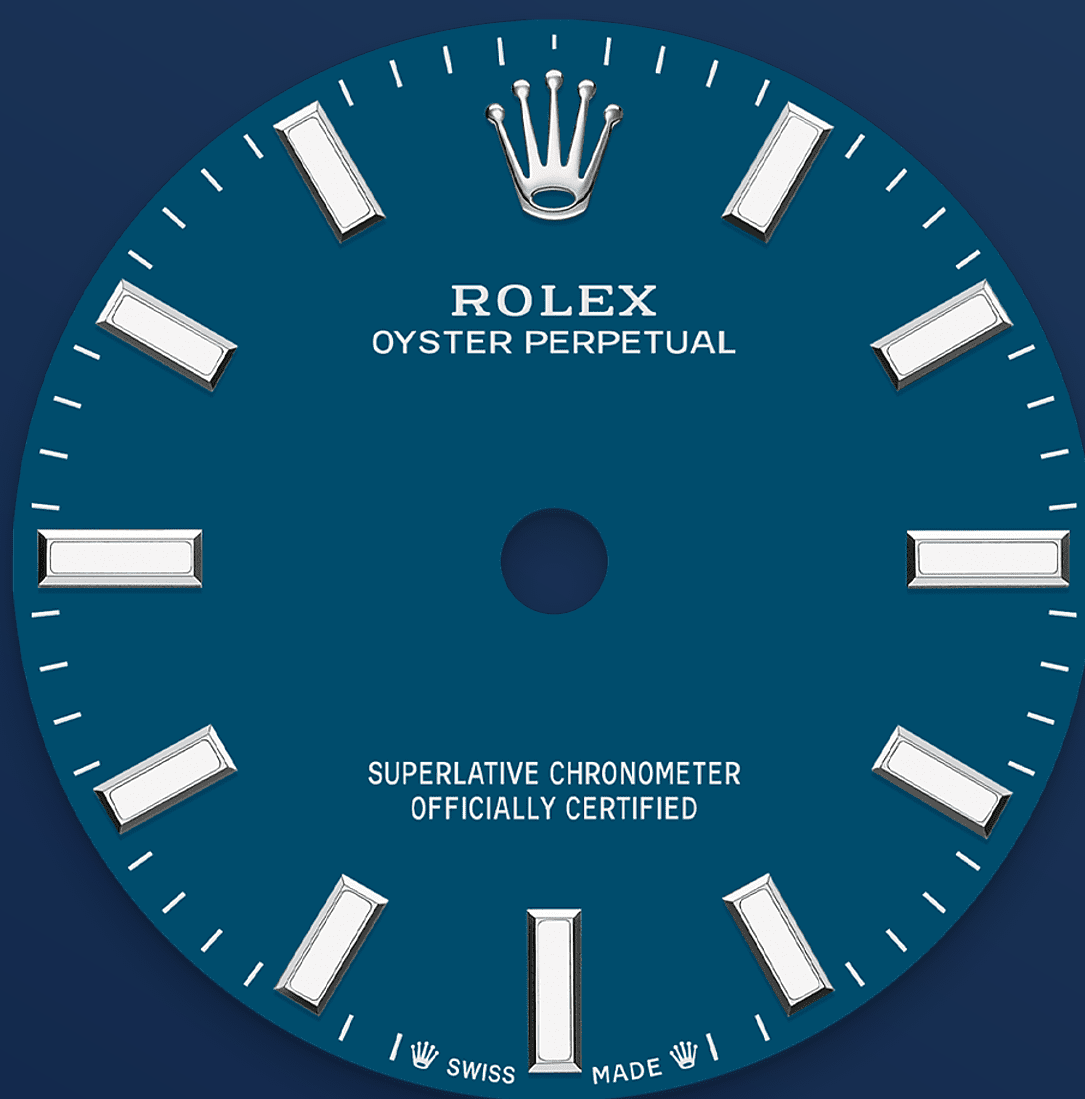




# Oyster Perpetual 28

Oyster, 28 mm, Oystersteel

**Oyster Perpetual 28  
med en *med blue*  
*urskive* og Oyster  
*urlænke.***



*MED BLUE URSKIVE*

## *Håndværk rimer med højteknologi*

*Farverne til Oyster Perpetual-serien starter som en lak, som skal påføres omhyggeligt i et miljø med en kontrolleret atmosfære for at undgå støv og anden forurening.*

*Messingpladen på urskivens nederste del får lag på lag af lak, seks i alt, for at danne en regelmæssig, ensartet overflade. Det sidste trin er lakimprægnering og polering for at frembringe den fulde glans og farvernes dybde. De forskellige*

*inskriptioner trykkes ved en "pad-printing"-proces, og timemarkørerne og kronen er nittet i hånden. Urskiven, der stråler af ren perfektion, er nu klar til at indtage sin plads oven på urværket i urets samlefase.*

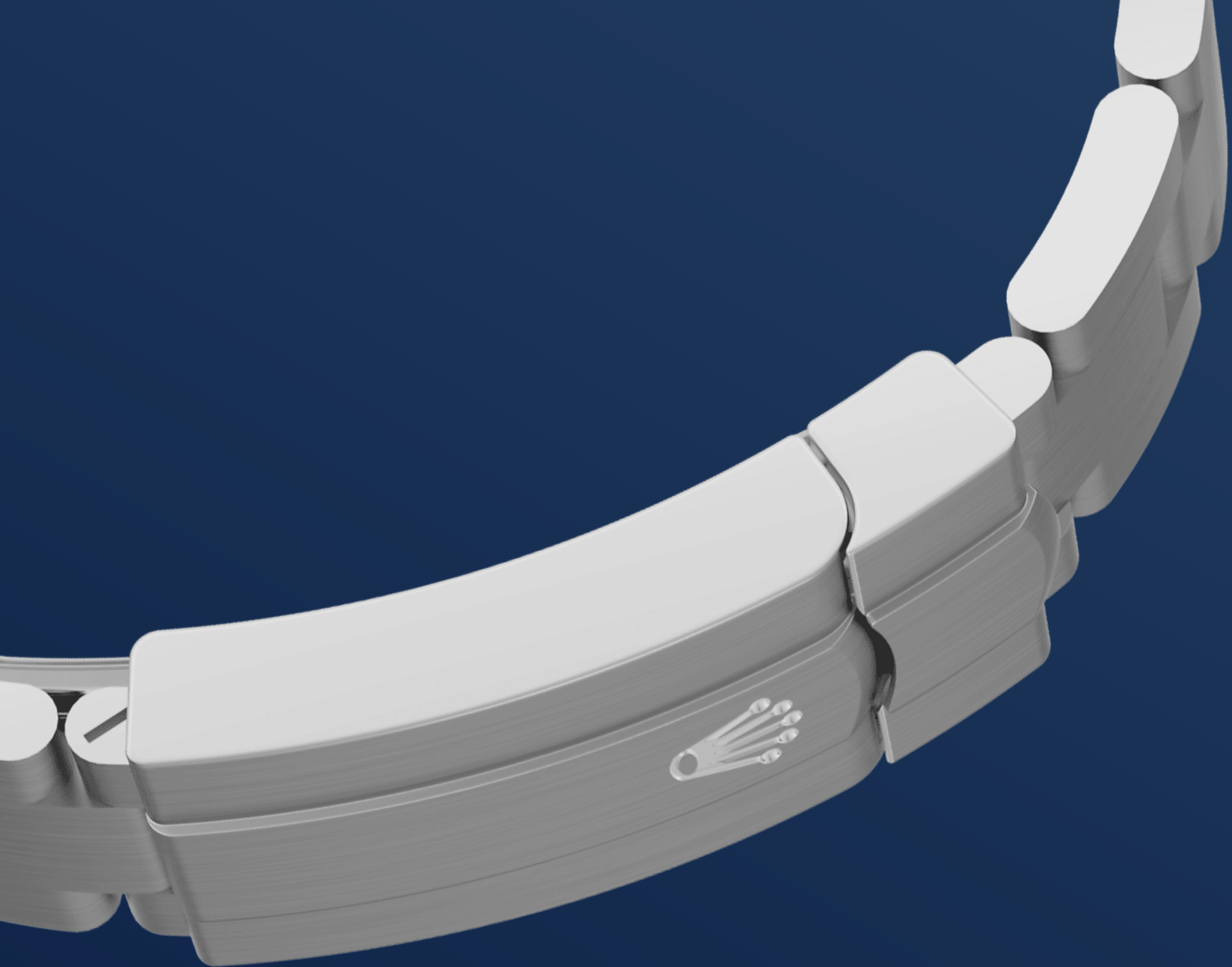


OYSTERSTEEL

**Særligt**  
**modstandsdygtig mod**  
**korrosion**

*Rolex bruger Oystersteel til sine urkasser af stål. Rolex' specialudviklede legeringer – i Oystersteel, der tilhører 904L-stålfamilien – anvendes ofte indenfor højteknologiske industrier, såvel som luftfart og kemisk industri, hvor maksimal korrosionsbestandighed er essentielt.*

*Oystersteel er ekstremt modstandsdygtigt, tilbyder en enestående finish, når den først er poleret, og bevarer sin skønhed i selv de hårdeste omgivelser.*



OYSTERFLEX URLÆNKEN

## ***Perfekt blanding af form og funktion***

*Oyster urlænken er den perfekte blanding af form og funktion, æstetik og teknologi.*

*Denne særligt robuste og behagelige metalurlænke med sine brede, flade, tredelte led blev introduceret i slutningen af 1930'erne, og den forbliver den mest universelle urlænke i Oyster-kollektionen. Til Oyster Perpetual modellerne er Oyster urlænken udstyret med en Oysterclasp.*



2232 URVÆRK

## **Fremragende ydeevne**

*Kaliber 2232, der blev præsenteret i 2020, er et helt nyt selvoptrækkende, mekanisk urværk - udviklet og fremstillet i sin helhed af Rolex. Den er udstyret med en patenteret Syloxi-spiralfjeder i silicium, og tilbyder det allerhøjeste niveau af kronometrisk ydeevne.*

*Syloxi-spiralfjederen, der er ufølsom over for magnetiske felter, giver stor stabilitet ved temperaturudsving og forbliver op til 10 gange mere præcis end en traditionel spiralfjeder i*

*tilfælde af stød. Dens patenterede geometri sikrer dens regelmæssighed i enhver position.*

# Mere tekniske detaljer

## Oyster Perpetual

Reference 276200

### Urkassemodel

---

#### Type

Oyster, 28 mm, Oystersteel

#### Diameter

28 mm

#### Materiale

Oystersteel

#### Krans

Hvælvet

#### Oyster-arkitektur

Monoblok mellemkasse, skruet urkassebund og optrækskrone

#### Optrækskrone

Skruet, Twinlock dobbelt vandtæt system

#### Krystal

Ridseresistent safir

#### Vandresistent

Vandtæt ned til 100 meter / 330 fod

### Urværk

---

#### Type

Perpetuelt, mekanisk, selvoptrækkende

#### Kaliber

2232, Fremstilling Rolex

#### Præcision

-2/+2 sek./dag, efter indsætning i urkasse

#### Oscillator

Syloxi spiralfjeder i silikonr med patenteret geometri. Højeffektive Paraflex-støddæmpere

#### Optræk

Tovejs, selvoptrækkende via perpetuel rotor

## **Gangreserve**

*Cirka 55 timer*

## **Urlænke**

---

### **Type**

*Oyster, tre-delte, massive led*

### **Foldelås**

*Oysterclasp-foldelås med Easylink  
5 mm komfort udvidelsesled*

### **Urlænkens materiale**

*Oystersteel*

## **Urskive**

---

### **Type**

*Med blue*

### **Detaljer**

*Letlæselig Chromalight visning med  
langvarig blå luminescens*

## **Certificering**

---

### **Type**

*Superlative Chronometer (COSC +  
Rolex certificering efter indsætning  
i urkasse)*

# **Udforsk og opdag mere på Rolex.com**

***Alle immaterielle rettigheder, såsom  
varemærker, servicemærker,  
handelsnavne, design og ophavsret, er  
forbeholdt.***

*Intet indhold, der findes på dette  
website, må gengives uden skriftlig  
tilladelse. Rolex forbeholder sig retten til  
på et hvilket som helst tidspunkt at  
ændre de fremviste modeller på dette  
website.*

