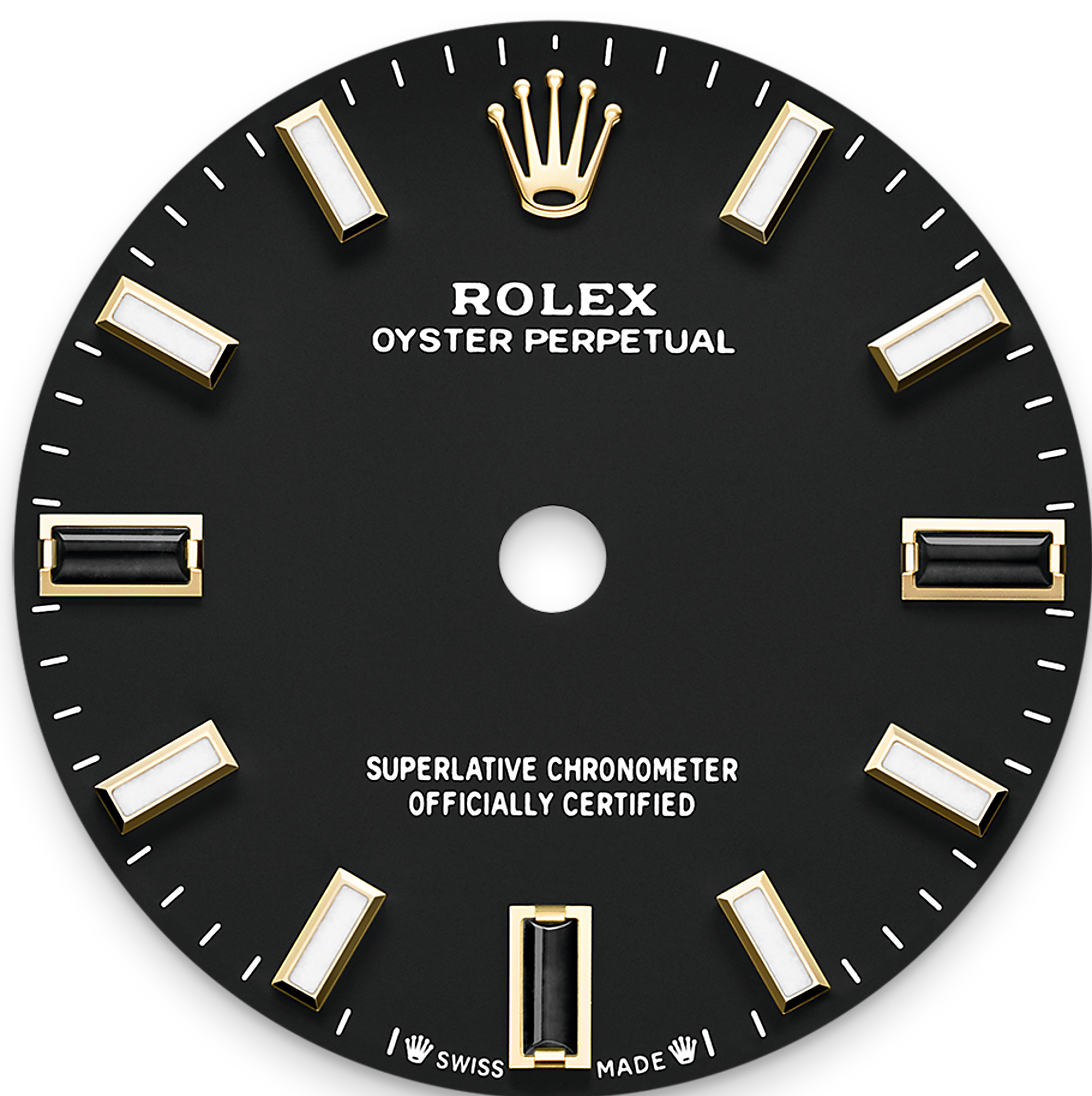




Oyster Perpetual 28

Oyster, 28 mm, gult guld

**Oyster Perpetual 28 i 18
karat gult guld med en
en sort urskive og en
Oyster urlænke.**



SORT URSKIVE

Håndværk rimer med højteknologi

Denne urskive har timemarkører i natursten ved kl. 3, 6 og 9. Farverne til Oyster Perpetual-serien starter som en lak, som skal påføres omhyggeligt i et miljø med en kontrolleret atmosfære for at undgå støv og anden forurening.

Messingpladen på urskivens nederste del får lag på lag af lak, seks i alt, for at danne en regelmæssig, ensartet overflade. Det sidste trin er lakimprægning og polering for at frembringe den

fulde glans og farvernes dybde. De forskellige inskriptioner trykkes ved en “pad-printing”-proces, og timemarkørerne og kronen er nittet i hånden. Urskiven, der stråler af ren perfektion, er nu klar til at indtage sin plads oven på urværket i urets samlefase.



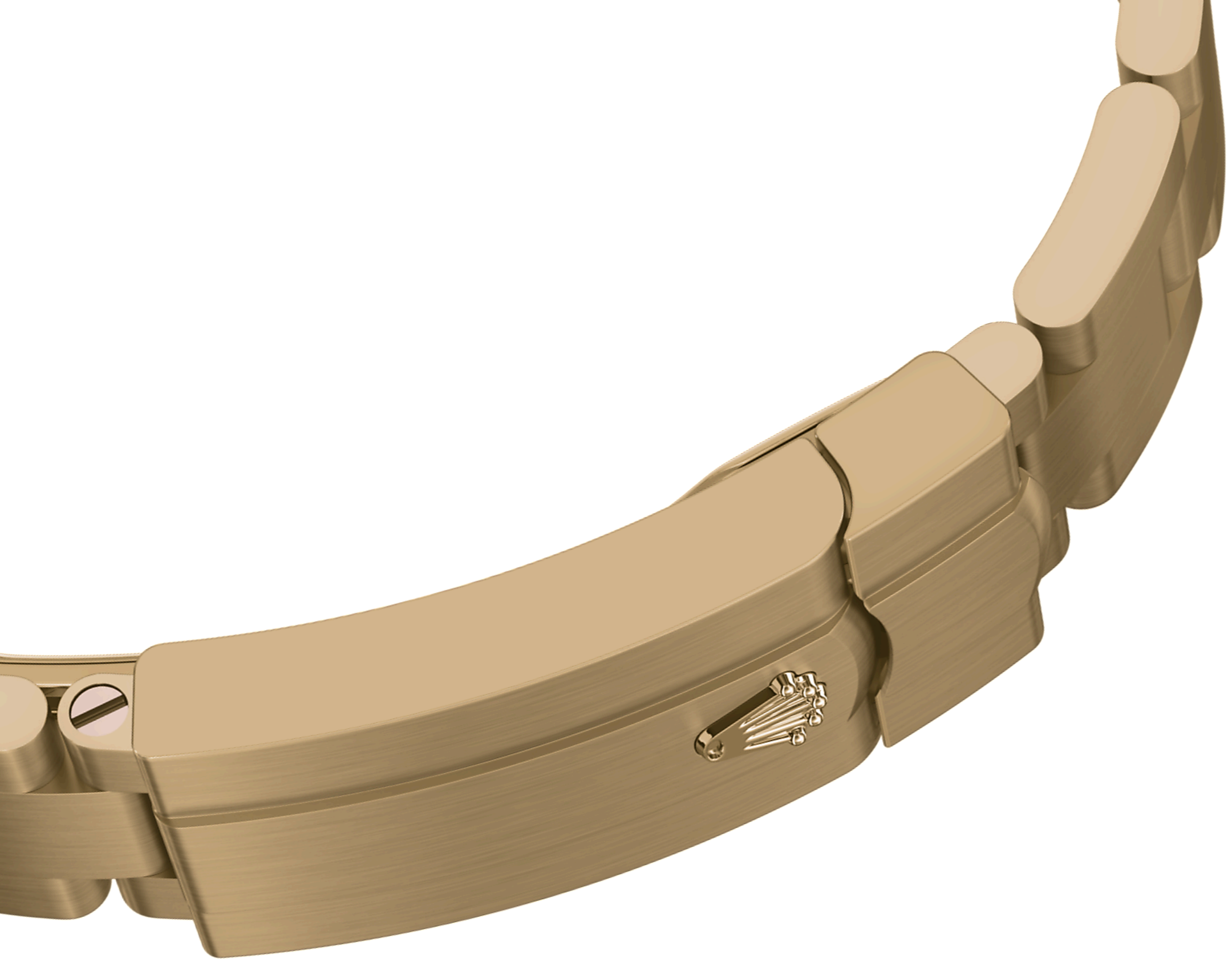
18 KARAT GULT GULD

Løftet om den højeste standard

Rolex har med sit eget støberi den enestående evne til at støbe 18 karat guldlegeringer af den højeste kvalitet. Alt efter andelen af tilsat sølv, kobber, platin eller palladium, opnås forskellige typer 18 karat guld: gult, lyserødt eller hvidt.

De er fremstillet udelukkende med de reneste metaller og inspiceres omhyggeligt i et in-house-laboratorium med det mest avancerede udstyr, inden guldet formgives med samme omhyggelige

opmærksomhed på kvalitet. Rolex' løfte om den højeste standard begynder ved kilden.



OYSTERFLEX URLÆNKEN

Perfekt blanding af form og funktion

Oyster urlænken er den perfekte blanding af form og funktion, æstetik og teknologi.

Denne særligt robuste og behagelige metalurlænke med sine brede, flade, tredelte led blev introduceret i slutningen af 1930'erne, og den forbliver den mest universelle urlænke i Oyster-kollektionen. Til Oyster Perpetual modellerne er Oyster urlænken udstyret med en Oysterclasp.



2232 URVÆRK

Fremragende ydeevne

Kaliber 2232, der blev præsenteret i 2020, er et helt nyt selvoptrækkende, mekanisk urværk - udviklet og fremstillet i sin helhed af Rolex. Den er udstyret med en patenteret Syloxi-spiralfjeder i silicium, og tilbyder det allerhøjeste niveau af kronometrisk ydeevne.

Syloxi-spiralfjederen, der er ufølsom over for magnetiske felter, giver stor stabilitet ved temperaturudsving og forbliver op til 10 gange mere præcis end en traditionel spiralfjeder i

tilfælde af stød. Dens patenterede geometri sikrer dens regelmæssighed i enhver position.

Mere tekniske detaljer

Oyster Perpetual

Reference 276208

Urkassemodel

Type

Oyster, 28 mm, gult guld

Diameter

28 mm

Materiale

gult guld

Krans

Hvælvet

Oyster-arkitektur

Monoblok mellemkasse, skruet urkassebund og optrækskrone

Optrækskrone

Skruet, Twinlock dobbelt vandtæt system

Krystal

Ridseresistent safir

Vandresistent

Vandtæt ned til 100 meter / 330 fod

Urværk

Type

Perpetuelt, mekanisk, selvoptrækkende

Kaliber

2232, Fremstilling Rolex

Præcision

-2/+2 sek./dag, efter indsætning i urkasse

Oscillator

Syloxi spiralfjeder i silikonr med patenteret geometri. Højeffektive Paraflex-støddæmpere

Optræk

Tovejs, selvoptrækkende via perpetuel rotor

Gangreserve

Cirka 55 timer

Funktioner

Time-, minut- og sekundvisere i midten. Sekundstop for præcis tidsindstilling

Urlænke

Type

Oyster, tre-delte, massive led

Foldelås

Oysterclasp-foldelås med Easylink
5 mm komfort udvidelsesled

Urlænkens materiale

18 karat gult guld

Urskive

Type

Sort

Detaljer

Letlæselig Chromalight visning med langvarig blå luminescens

Certificering

Type

Superlative Chronometer (officiel kronometer-certificering + Rolex-certificering efter indsætning i urkasse)

Udforsk og opdag mere på Rolex.com

Alle immaterielle rettigheder, såsom varemærker, servicemærker, handelsnavne, design og ophavsret, er forbeholdt.

Intet indhold, der findes på dette website, må gengives uden skriftlig tilladelse. Rolex forbeholder sig retten til på et hvilket som helst tidspunkt at ændre de fremviste modeller på dette website.

