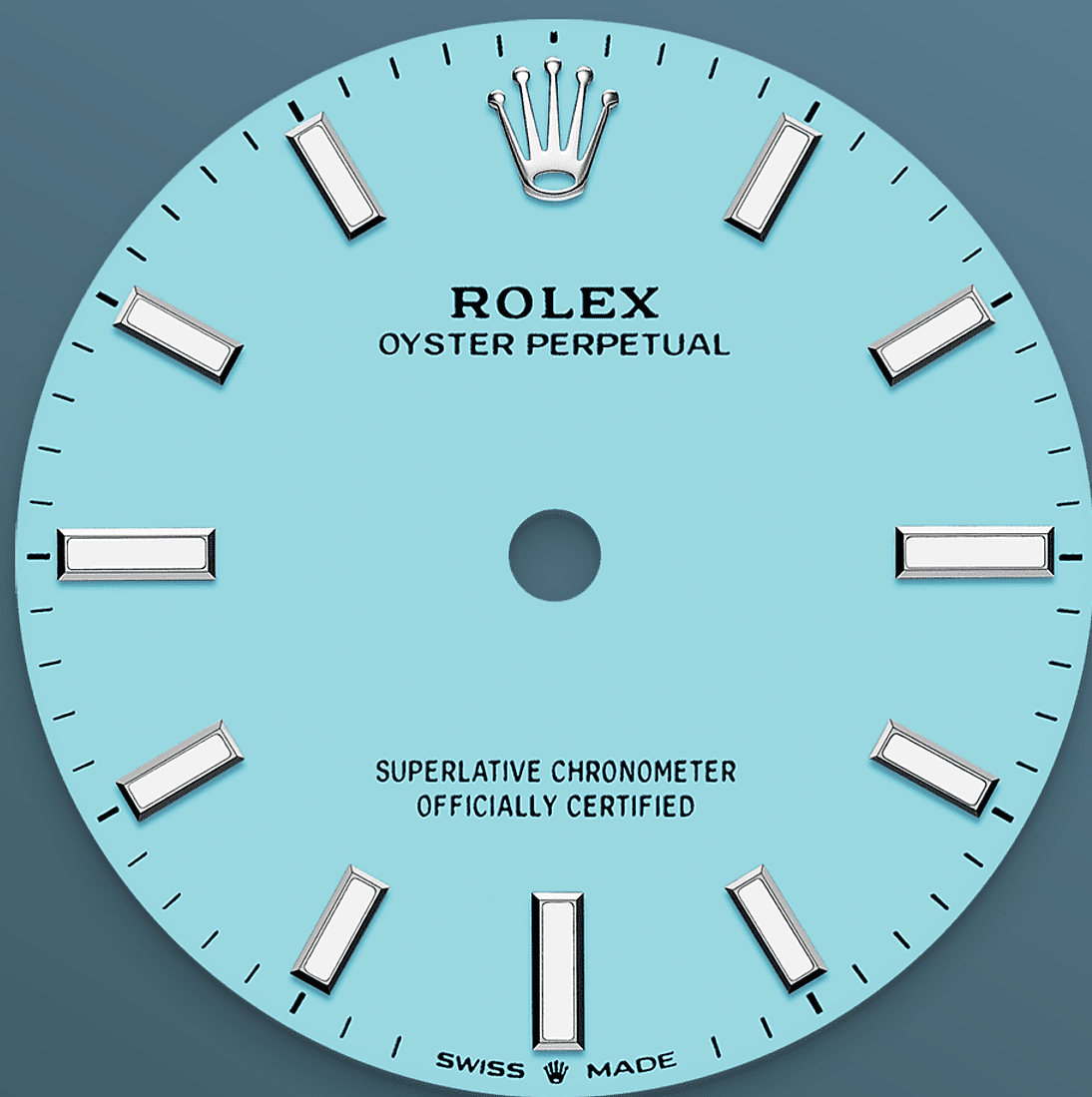




# Oyster Perpetual 31

Oyster, 31 mm, Oystersteel

**Oyster Perpetual 31  
med en turkisblå urskive  
og Oyster urlænke.**



TURKISBLÅ URSKIVE

# Håndværk rimer med højteknologi

Denne dristige, levende tone er takket være den enestående in-house-ekspertise hos Rolex, hvor håndværk rimer med højteknologi. Farverne til Oyster Perpetual-serien starter som en lak, som skal påføres omhyggeligt i et miljø med en kontrolleret atmosfære for at undgå støv og anden forurening.

Messingpladen på urskivens nederste del får lag på lag af lak, seks i alt, for at danne en

regelmæssig, ensartet overflade. Det sidste trin er lakimprægnering og polering for at frembringe den fulde glans og farvernes dybde. De forskellige inskriptioner trykkes ved en “pad-printing”-proces, og timemarkørerne og kronen er nittet i hånden. Urskiven, der stråler af ren perfektion, er nu klar til at indtage sin plads oven på urværket i urets samlefase.

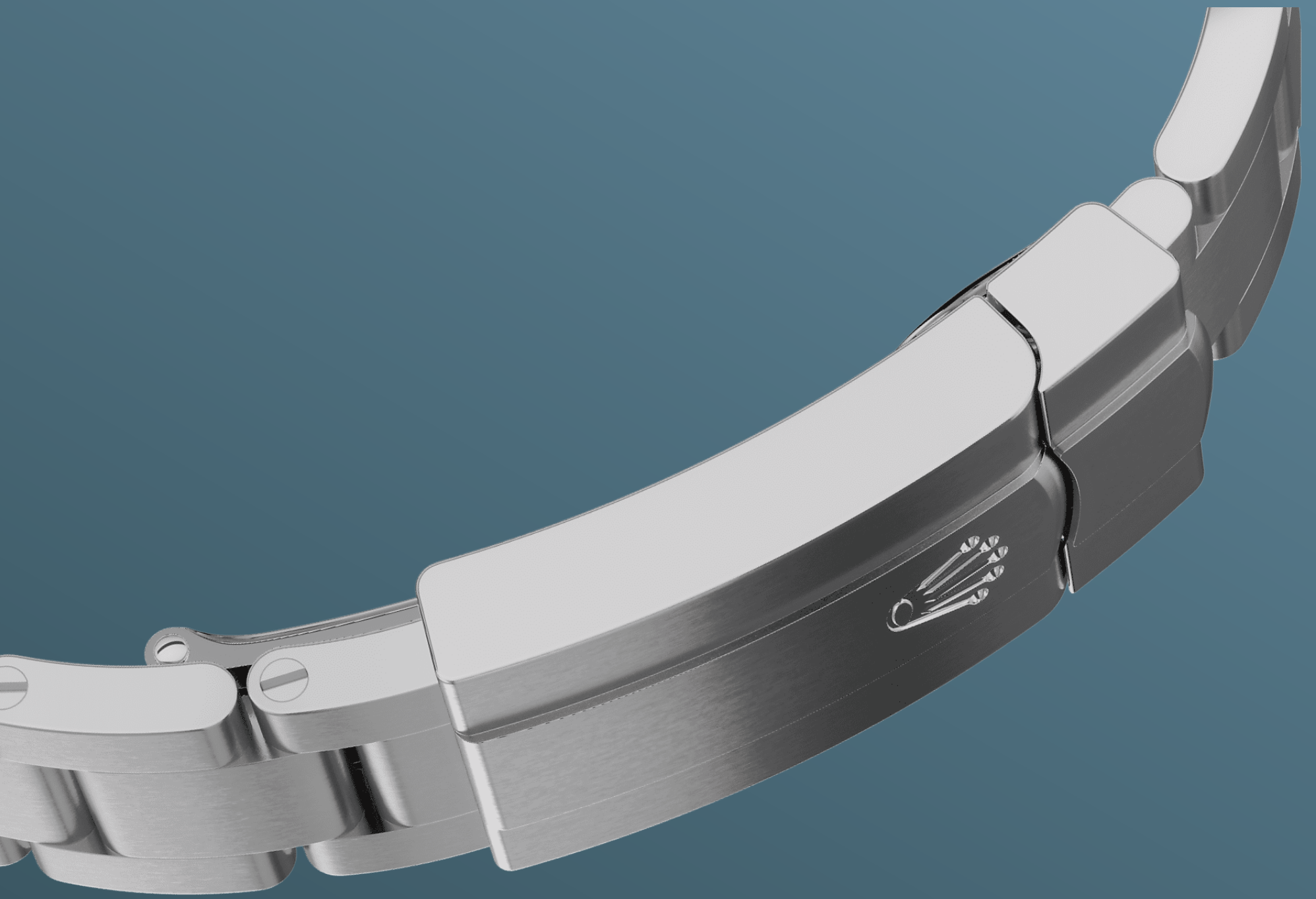


OYSTERSTEEL

## Særligt modstandsdygtig mod korrosion

Rolex bruger Oystersteel til sine urkasser af stål. Rolex' specialudviklede legeringer – i Oystersteel, der tilhører 904L-stålfamilien – anvendes ofte indenfor højteknologiske industrier, såvel som luftfart og kemisk industri, hvor maksimal korrosionsbestandighed er essentielt.

Oystersteel er ekstremt modstandsdygtigt, tilbyder en enestående finish, når den først er poleret, og bevarer sin skønhed i selv de hårdeste omgivelser.



OYSTERFLEX URLÆNKEN

## Perfekt blanding af form og funktion

Oyster urlænken er den perfekte blanding af form og funktion, æstetik og teknologi.

Denne særligt robuste og behagelige metalurlænke med sine brede, flade, tredelte led blev introduceret i slutningen af 1930'erne, og den forbliver den mest universelle urlænke i Oyster-kollektionen. Til Oyster Perpetual modellerne er Oyster urlænken udstyret med en Oysterclasp.

2232 URVÆRK

## Fremragende ydeevne

Kaliber 2232, der blev præsenteret i 2020, er et helt nyt selvoptrækkende, mekanisk urværk - udviklet og fremstillet i sin helhed af Rolex. Den er udstyret med en Syloxi-spiralfjeder i silicium, patenteret af Rolex, og tilbyder det allerhøjeste niveau af kronometrisk ydeevne.

Syloxi-spiralfjederen, der er ufølsom over for magnetiske felter, giver stor stabilitet ved temperaturudsving og forbliver op til 10 gange mere præcis end en traditionel spiralfjeder i



tilfælde af stød. Dens patenterede geometri sikrer dens regelmæssighed i enhver position.

# more technical-details

## Oyster Perpetual

reference 277200

### model-case

---

#### type

Oyster, 31 mm, Oystersteel

#### diameter

31 mm

#### material

Oystersteel

#### bezel

Hvælv

#### oyster-architecture

Monoblok mellemkasse, skruet urkassebund og optrækskrone

#### winding-crown

Skruet, Twinlock dobbelt vandtæt system

#### crystal

Ridseresistent safir

#### water-resistance

Vandtæt ned til 100 meter / 330 fod

### movement

---

#### type

Perpetuelt, mekanisk, selvoptrækkende

#### calibre

2232, Fremstilling Rolex

#### precision

-2/+2 sek./dag, efter indsætning i urkasse

#### oscillator

Syloxi spiralfjeder i silikonr med patenteret geometri. Højeffektive Paraflex-støddæmpere

#### winding

Tovejs, selvoptrækkende via perpetuel rotor

## **power-reserve**

Cirka 55 timer

## **bracelet**

---

### **type**

Oyster, tre-delte, massive led

### **clasp**

Oysterclasp-foldelås med Easylink  
5 mm komfort udvidelsesled

### **bracelet-material**

Oystersteel

## **dial**

---

### **type**

Turkisblå

### **details**

Letlæselig Chromalight visning med  
langvarig blå luminescens

## **certification**

---

### **type**

Superlative Chronometer (COSC +  
Rolex certificering efter indsætning  
i urkasse)

# explore-title

**explore-text**

explore-text-2

