

Sea-Dweller

Oyster, 43 mm, Oystersteel

Oyster Perpetual Sea-Dweller i Oystersteel med Cerachrom kransindsatsen i sort keramik og Oyster urlænke.



KERAMISK KRANS OG SELVLYSENDE VISNING

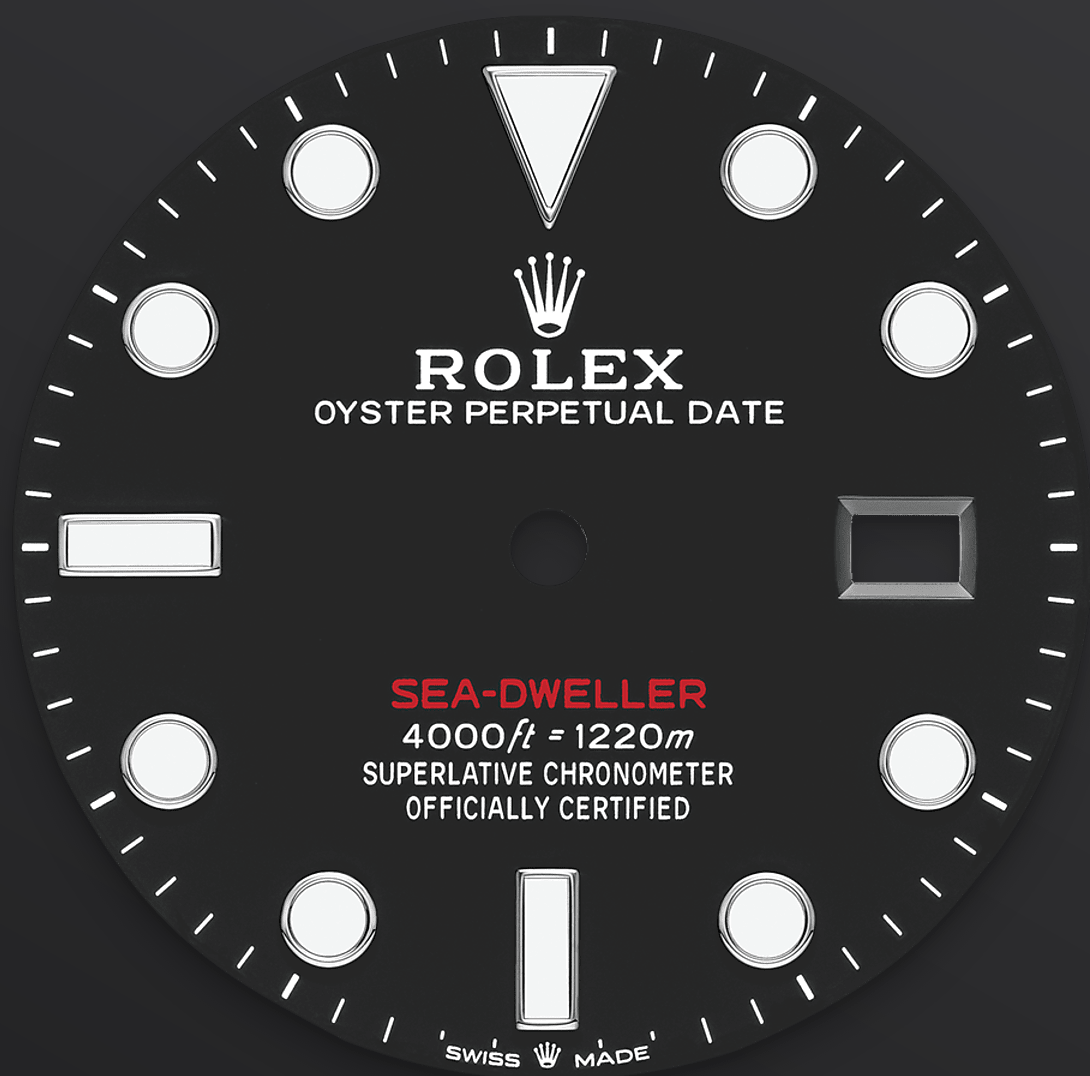
Legendarisk dykkerur

Den 60-minutters, graduerede, envejs og roterbare krans på Sea-Dweller gør det muligt for dykkere at monitorere deres dyk og dekompressionstider på en sikker og præcis måde.

Uret er udstyret med en patenteret, sort Cerachrom krans-indsats, fremstillet af Rolex i praktisk talt ridseresistent keramik, hvis farve forbliver upåvirket af ultraviolette stråler.

Gradueringen er belagt med et tyndt lag platin ved hjælp af PVD (Physical Vapour Deposition).

Urskiven har store Chromalight-timemarkører og -visere fyldt med selvlysende materiale, der udsender et langtidsvirkende, blåt skær - hvilket giver fremragende læsbarhed under mørke forhold.



INTENS SORT URSKIVE

Inspireret af originalen

Sea-Dwellers sorte urskive har de store visere og indikatorer, der er forbeholdt Rolex' Professional modeller. Sea-Dweller bærer sit navn i rødt på urskiven som en reference til den første model.

Det innovative Chromalight display på urskiven skubber til grænserne for synlighed i mørke omgivelser. Det karakteristiske blå skær vedvarer i op til otte timer med en helt ensartet lysstyrke, praktisk talt dobbelt så lang tid som hvis det var lavet af almindeligt selvlysende materiale.

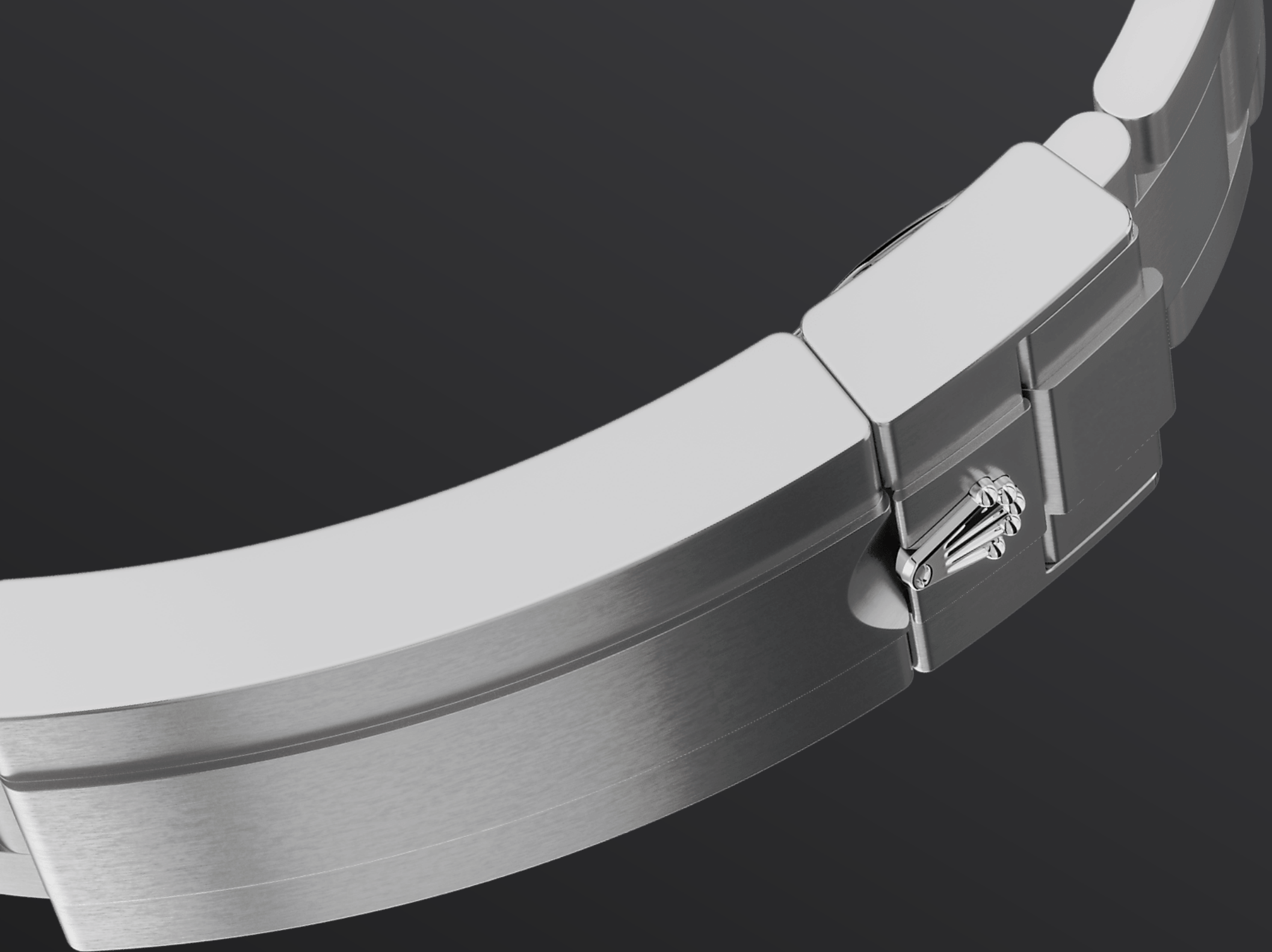


OYSTERSTEEL

Særligt modstandsdygtig mod korrosion

Rolex bruger Oystersteel til sine urkasser af stål. Rolex' specialudviklede legeringer – i Oystersteel, der tilhører 904L-stålfamilien – anvendes ofte indenfor højteknologiske industrier, såvel som luftfart og kemisk industri, hvor maksimal korrosionsbestandighed er essentielt.

Oystersteel er ekstremt modstandsdygtigt, tilbyder en enestående finish, når den først er poleret, og bevarer sin skønhed i selv de hårdeste omgivelser.



OYSTERFLEX URLÆNKEN

Perfekt blanding af form og funktion

Oyster urlænken er den perfekte blanding af form og funktion, æstetik og teknologi, designet til at være både robust og behagelig.

Den er udstyret med en Oysterlock-sikkerhedslås, som forhindrer utilsigtet åbning, og en banebrydende Glidelock, der gør det muligt at finjustere længden på urlænken uden brug af værktøj, således at den kan bæres over en dykkerdragt med velbehag.

Mere tekniske detaljer

Sea-Dweller

Reference 126600

Urkassemodel

Type

Oyster, 43 mm, Oystersteel

Diameter

43 mm

Materiale

Oystersteel

Krans

Envejs, roterbar, 60-minutters, gradueret, ridseresistent
Cerachrom-indsats i sort keramik, tal og gradueringer belagt med platin

Oyster-arkitektur

Monoblok mellemkasse, skruet urkassebund og optrækskrone

Optrækskrone

Skruet, Triplock tredobbelt vandtæt system

Krystal

Ridseresistent safir, Cyclops-linse over dato

Vandresistent

Vandtæt ned til 1.220 meter / 4.000 fod, heliumventil

Urværk

Type

Perpetuelt, mekanisk, selvoptrækkende

Kaliber

3235, Fremstilling Rolex

Præcision

-2/+2 sek./dag, efter indsætning i urkasse

Oscillator

Paramagnetisk blå Parachrom-spiralfjeder. Højeffektive Paraflex-støddæmpere

Optræk

Tovejs, selvoptrækkende via perpetuel rotor

Gangreserve

Cirka 70 timer

Funktioner

Time-, minut- og sekundvisere i midten. Øjeblikkelig dato med hurtig indstilling. Sekundstop for præcis tidsindstilling

Urlænke

Type

Oyster, tre-delte, massive led

Urlænkens materiale:

Oystersteel

Foldelås

Oysterlock sikkerheds-foldelås med Rolex Glidelock udvidelsessystem

Urskive

Type

Intens sort

Detaljer

Letlæselig Chromalight visning med langvarig blå luminescens

Certificering

Type

Superlative Chronometer (COSC + Rolex certificering efter indsætning i urkasse)

Udforsk og opdag mere på Rolex.com

Alle immaterielle rettigheder, såsom varemærker, servicemærker, handelsnavne, design og ophavsret, er forbeholdt.

Intet indhold, der findes på dette website, må gengives uden skriftlig tilladelse. Rolex forbeholder sig retten til på et hvilket som helst tidspunkt at ændre de fremviste modeller på dette website.

