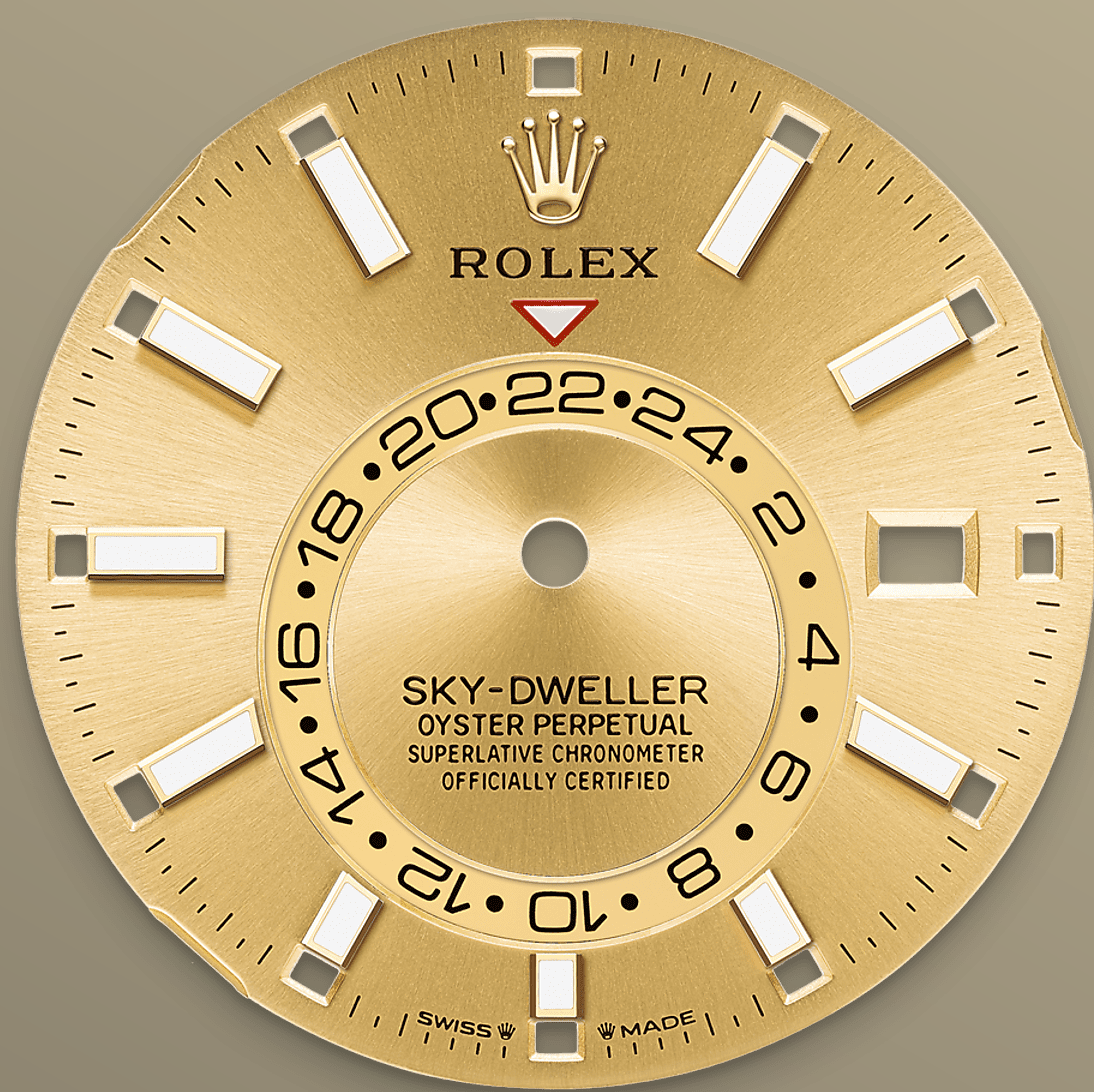




Sky-Dweller

Oyster, 42 mm, Oystersteel og gult guld

**Oyster Perpetual Sky-
Dweller i Oystersteel og
gult guld med en
champagnefarvet
urskive og Oyster
urlænke.**



CHAMPAGNEFARVET URSKIVE

Et slående kendetegn

En fast, omvendt rød trekant på urskiven peger på den valgte referencetid - tiden derhjemme eller på den rejsendes sædvanlige arbejdsplads - på den forskudte 24-timers-skive. Ved et hurtigt blik adskiller denne 24-timers-indikator klart dagtimerne fra nattetimerne i den anden tidszone.

Et rødt rektangel i et af de 12 vinduer omkring urskiven, angiver den aktuelle måned, et slående kendetegn ved Saros årskalenderen. Denne sindrige mekanisme forenkler livet for bæreren af uret, som ikke længere behøver at huske at justere



DEN RILLEDE KRANS

En Rolex-signatur

Den rillede krans er et vartegn for Rolex. Oprindeligt havde rillerne på Oyster-kransen et funktionelt formål: de anvendtes til at skrue kransen på kassen og hjalp med at sikre urets vandtæthed.

De var derfor identiske med rillerne på bagsiden, som også blev skruet fast på kassen ved anvendelse af særlige Rolex-værktøjer for at sikre vandtæthed. Med tiden blev rillerne et æstetisk element, et ægte Rolex-signaturtræk. I dag er den rillede krans fra Rolex et vartegn - og altid i guld.

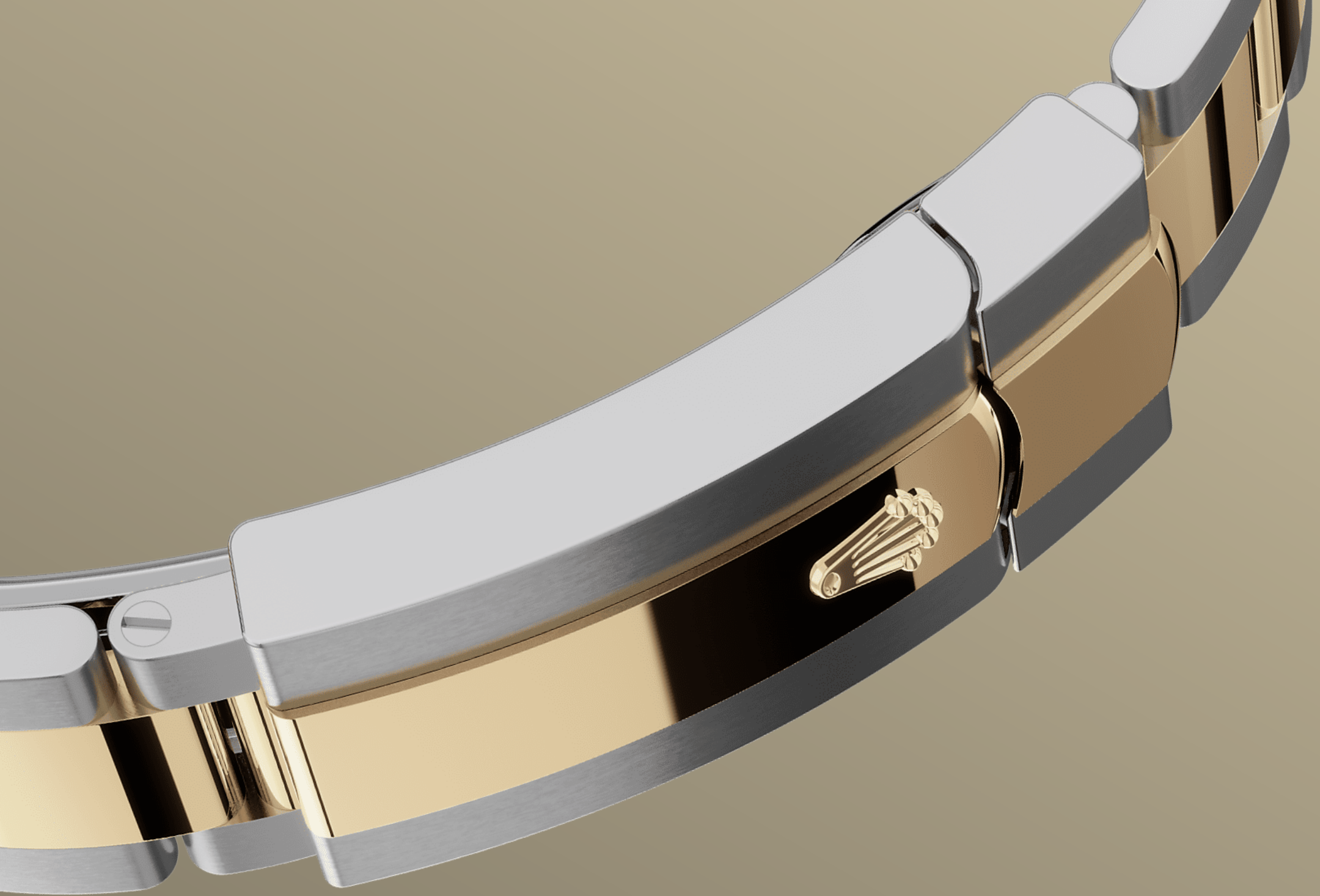


GUL ROLESOR

Et møde mellem to metaller

Guld er eftertragtet for sin pragt og ædelhed. Stål underbygger styrke og pålidelighed. Sammen kombinerer de harmonisk det bedste af deres egenskaber.

Rolesor, et ægte Rolex-vartegn, har været en del af Rolex' modeller siden de tidlige 1930'ere, og blev registreret som officielt varemærke i 1933. Det er en af de fremtrædende søjler i Oyster kollektionen.



OYSTERFLEX URLÆNKEN

Perfekt blanding af form og funktion

Sky-Dweller er monteret på Oyster-urlænke med massive led i Oystersteel, i urkassen på den hvide Rolesor-version eller – for den gule Rolesor-version – på en Oyster-urlænke, der kombinerer Oystersteel og gult guld.

Oyster-urlænken drager fordele af det nye fastgørelsessystem, der er fastgjort i skjul under kransen, hvilket sikrer perfekt visuel kontinuitet mellem urlænke og urkasse. Den er udstyret med

Mere tekniske detaljer

Sky-Dweller

Reference 336933

Urkassemodel

Type

Oyster, 42 mm, Oystersteel og gult guld

Diameter

42 mm

Materiale

Oystersteel og gult guld

Krans

Rillet, tovejs roterbar Rolex Ring Command

Oyster-arkitektur

Monoblok mellemkasse, skruet urkassebund og optrækskrone

Optrækskrone

Skruet, Twinlock dobbelt vandtæt system

Krystal

Ridseresistent safir, Cyclops-linse over dato

Vandresistent

Vandtæt ned til 100 meter / 330 fod

Urværk

Type

Perpetuelt, mekanisk, selvoptrækkende, to tidszoner, årskalender

Kaliber

9002, Fremstilling Rolex

Præcision

-2/+2 sek./dag, efter indsætning i urkasse

Oscillator

Paramagnetisk blå Parachrom-spiralfjeder. Højeffektive Paraflex-støddæmpere

Optræk

Tovejs, selvoptrækkende via
perpetuel rotor

Gangreserve

Cirka 72 timer

Urlænke

Type

Oyster, tre-delte, massive led

Urlænkens materiale

Gul Rolesor - kombination af
Oystersteel og gult guld

Foldelås

Oysterclasp-foldelås med Easylink
5 mm komfort udvidelsesled

Urskive

Type

Champagnefarvet

Detaljer

Letlæselig Chromalight visning med
langvarig blå luminescens

Certificering

Type

Superlative Chronometer (COSC +
Rolex certificering efter indsætning
i urkasse)

Udforsk og opdag mere på Rolex.com

Alle immaterielle rettigheder, såsom varemærker, servicemærker, handelsnavne, design og ophavsret, er forbeholdt.

Intet indhold, der findes på dette website, må gengives uden skriftlig tilladelse. Rolex forbeholder sig retten til på et hvilket som helst tidspunkt at ændre de fremviste modeller på dette website.

