



# Sky-Dweller

Oyster, 42 mm, Oystersteel og hvidguld

**Oyster Perpetual Sky-  
Dweller i Oystersteel og  
hvidguld med en  
mintgrøn urskive og  
Oyster urlænke.**



MINTGRØN URSKIVE

## Et slående kendetegn

En fast, omvendt rød trekant på urskiven peger på den valgte referencetid - tiden derhjemme eller på den rejsendes sædvanlige arbejdsplads - på den forskudte 24-timers-skive. Ved et hurtigt blik adskiller denne 24-timers-indikator klart dagtimerne fra nattetimerne i den anden tidszone.

Et rødt rektangel i et af de 12 vinduer omkring urskiven, angiver den aktuelle måned, et slående kendetegn ved Saros årskalenderen. Denne sindrige mekanisme forenkler livet for bæreren af uret, som ikke længere behøver at huske at justere

datoen ved slutningen af en 30-dags-måned.  
Årskalenderen viser den korrekte dato året rundt.  
Kun én justering er nødvendig - d. 1. marts (da februar kun har 28 eller 29 dage). Datoen er forbundet med lokal tid og ændres automatisk alt efter den rejsendes lokale tidszone



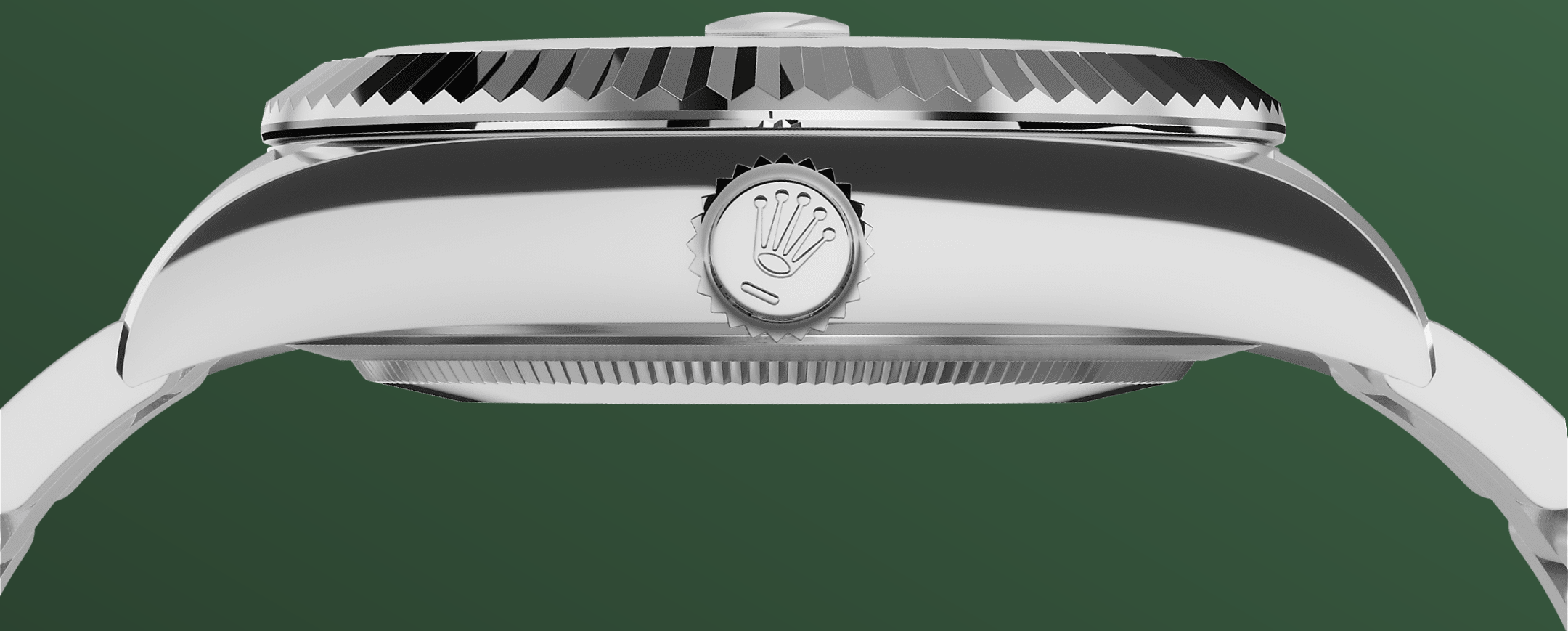
DEN RILLEDE KRANS

## En Rolex-signatur

Den rillede krans er et vartegn for Rolex. Oprindeligt havde rillerne på Oyster-kransen et funktionelt formål: de anvendtes til at skrue kransen på kassen og hjalp med at sikre urets vandtæthed.

De var derfor identiske med rillerne på bagsiden, som også blev skruet fast på kassen ved anvendelse af særlige Rolex-værktøjer for at sikre vandtæthed. Med tiden blev rillerne et æstetisk element, et ægte Rolex-signaturtræk. I dag er den rillede krans fra Rolex et vartegn - og altid i guld.

Sky-Dweller er udstyret med en mekanisme til interaktion mellem den roterbare krans, optrækskrone og urværk: Ring Command-systemet, som giver brugeren mulighed for at vælge urets funktioner én efter én og indstille dem nemt, hurtigt og sikkert.

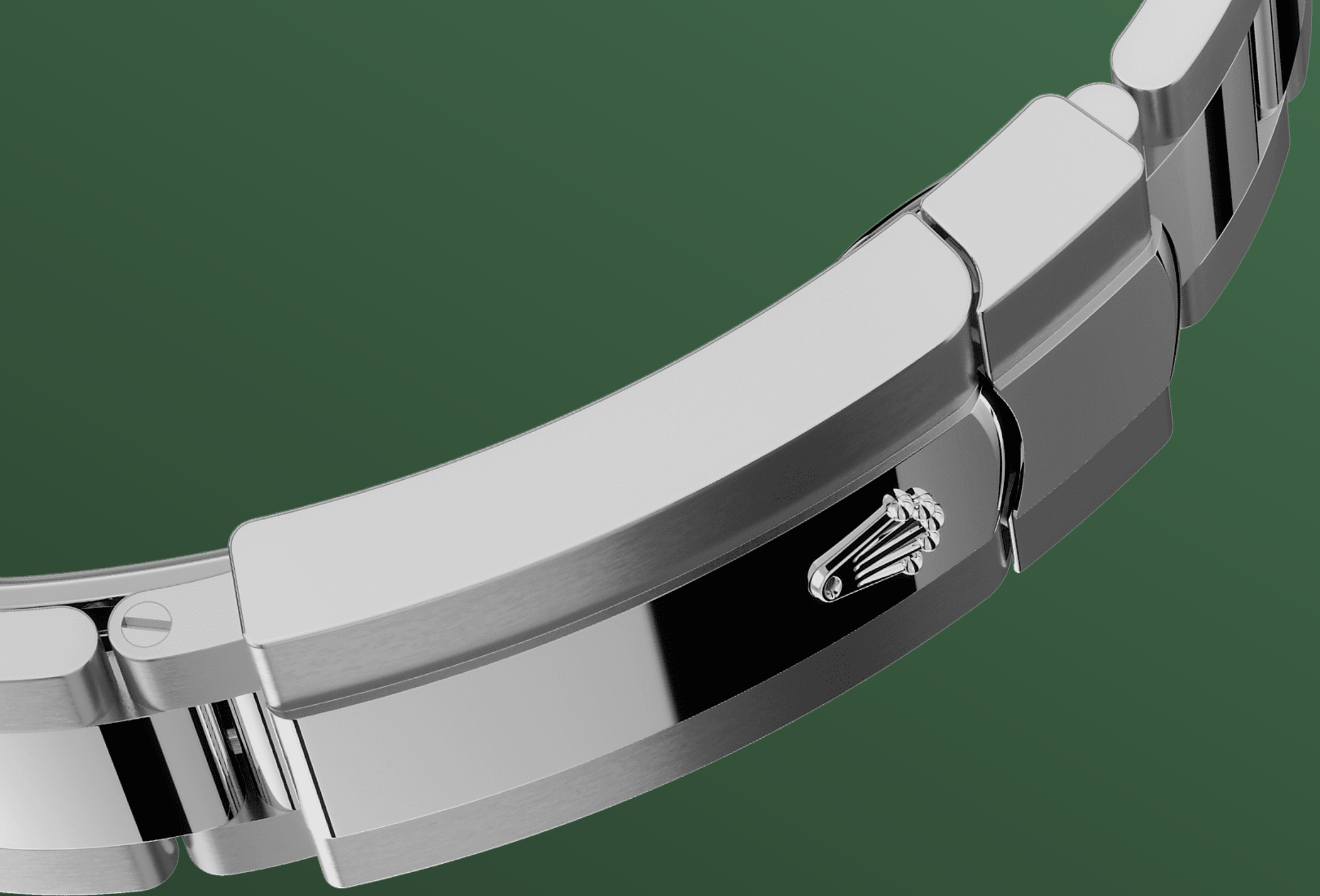


HVID ROLESOR

## Et møde mellem to metaller

Guld er eftertragtet for sin pragt og ædelhed. Stål underbygger styrke og pålidelighed. Sammen kombinerer de harmonisk det bedste af deres egenskaber.

Rolesor, et ægte Rolex-vartegn, har været en del af Rolex' modeller siden de tidlige 1930'ere, og blev registreret som officielt varemærke i 1933. Det er en af de fremtrædende søjler i Oyster kollektionen.



OYSTERFLEX URLÆNKEN

## Perfekt blanding af form og funktion

Sky-Dweller er monteret på Oyster-urlænke med massive led i Oystersteel, i urkassen på den hvide Rolesor-version eller – for den gule Rolesor-version – på en Oyster-urlænke, der kombinerer Oystersteel og gult guld.

Oyster-urlænken drager fordele af det nye fastgørelsessystem, der er fastgjort i skjul under kransen, hvilket sikrer perfekt visuel kontinuitet mellem urlænke og urkasse. Den er udstyret med



en Oysterclasp-foldelås og det innovative patenterede Easylink-system til hurtig udvidelse, der gør det nemt for bæreren at øge urlænkens længde med omtrent 5 mm, og derved få ekstra komfort i alle situationer.

# Mere tekniske detaljer

## Sky-Dweller

Reference 336934

### Urkassemodel

---

#### Type

Oyster, 42 mm, Oystersteel og hvidguld

#### Diameter

42 mm

#### Materiale

Oystersteel og hvidguld

#### Krans

Rillet, tovejs roterbar Rolex Ring Command

#### Oyster-arkitektur

Monoblok mellemkasse, skruet urkassebund og optrækskrone

#### Optrækskrone

Skruet, Twinlock dobbelt vandtæt system

#### Krystal

Ridseresistent safir, Cyclops-linse over dato

#### Vandresistent

Vandtæt ned til 100 meter / 330 fod

### Urværk

---

#### Type

Perpetuelt, mekanisk, selvoptrækkende, to tidszoner, årskalender

#### Kaliber

9002, Fremstilling Rolex

#### Præcision

-2/+2 sek./dag, efter indsætning i urkasse

#### Oscillator

Paramagnetisk blå Parachrom-spiralfjeder. Højeffektive Paraflex-støddæmpere

## Optræk

Tovejs, selvoptrækkende via  
perpetuel rotor

## Gangreserve

Cirka 72 timer

## Urlænke

---

### Type

Oyster, tre-delte, massive led

### Urlænkens materiale:

Oystersteel

### Foldelås

Oysterclasp-foldelås med Easylink  
5 mm komfort udvidelsesled

## Urskive

---

### Type

Mintgrøn

### Detaljer

Letlæselig Chromalight visning med  
langvarig blå luminescens

## Certificering

---

### Type

Superlative Chronometer (COSC +  
Rolex certificering efter indsætning  
i urkasse)

# Udforsk og opdag mere på Rolex.com

**Alle immaterielle rettigheder, såsom varemærker, servicemærker, handelsnavne, design og ophavsret, er forbeholdt.**

Intet indhold, der findes på dette website, må gengives uden skriftlig tilladelse. Rolex forbeholder sig retten til på et hvilket som helst tidspunkt at ændre de fremviste modeller på dette website.

