



# Submariner Date

Oyster, 41 mm, Oystersteel

**Submariner**

**DateOystersteelGrøn**

**Cerachromen**

**sortOyster**

**Perpetual i med**

**en og urskive med**

**store selvlysende**

**timemarkører.**



ENVEJS, ROTERBAR KRANS

## Et undervandsværktøj

Submarinerens roterbare krans er en kernefunktion i uret. 60-minutters-gradueringerne gør det muligt for dykkeren at monitorere dykketid og dekompressionsstop på en sikker og nøjagtig måde.

Cerachrom kransindsatsen, som er fremstillet af Rolex ud fra en hård, korrosionsbestandig keramik, er så godt som ridseresistent. En selvlysende kapsel på nulmarkøren sikrer læsbarhed, uanset hvor mørke omgivelserne er. Kransens riflede kant er omhyggeligt designet til

at give et fremragende greb under vand, selv med  
handsker.



SORT URSKIVE

## For læsbarhed under vandet

Urskivens selvlysende Chromalight display er en innovation, der forbedrer synligheden i mørke omgivelser, en essentiel funktion for dykkere.

Timemarkører i enkle former - trekantede, cirkler, rektangler - og brede time- og minutvisere muliggør en øjeblikkelig og pålidelig aflæsning, der forhindrer enhver risiko for forvirring under vandet.

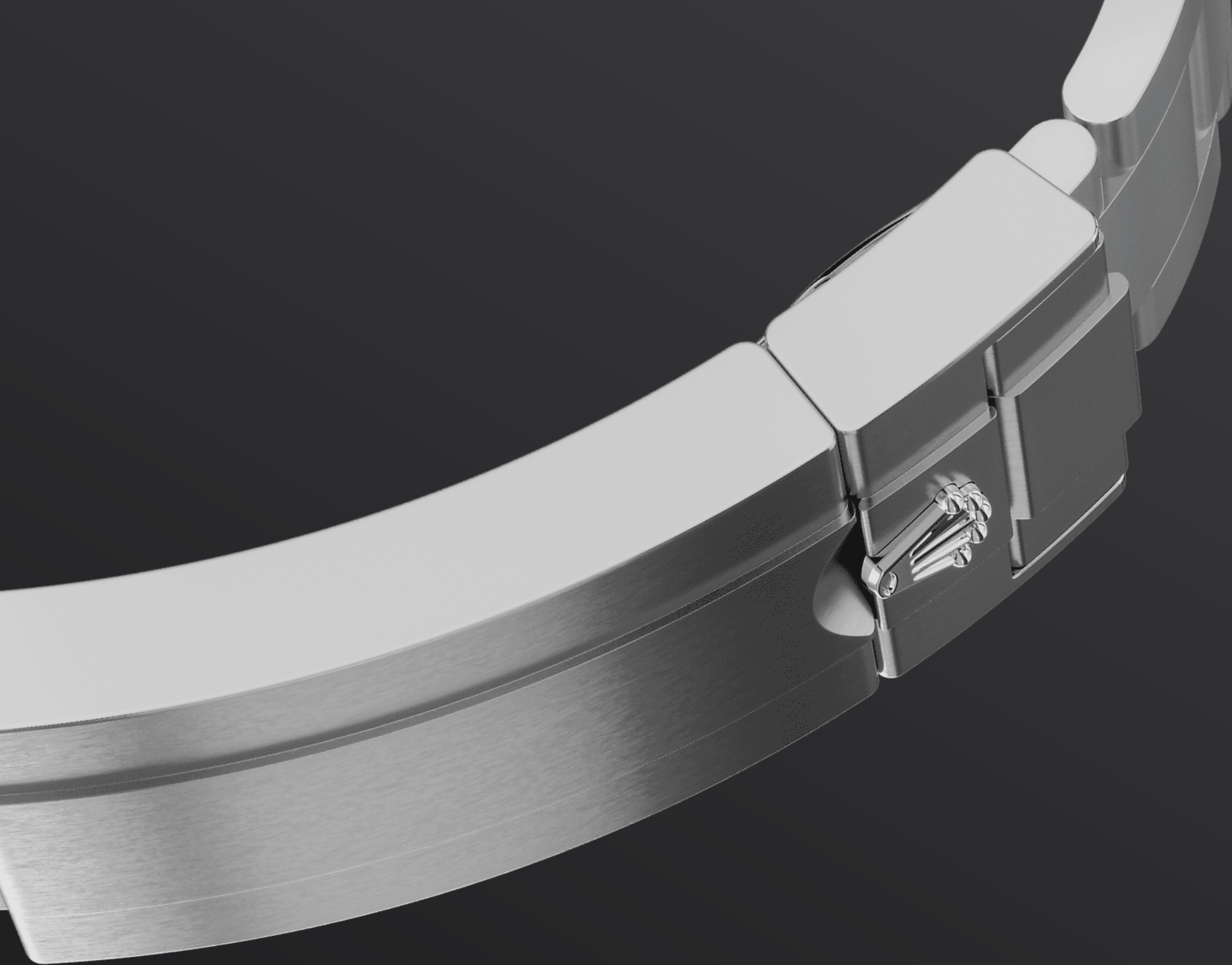


OYSTERSTEEL

## Særligt modstandsdygtig mod korrosion

Rolex bruger Oystersteel til sine urkasser af stål. Rolex' specialudviklede legeringer – i Oystersteel, der tilhører 904L-stålfamilien – anvendes ofte indenfor højteknologiske industrier, såvel som luftfart og kemisk industri, hvor maksimal korrosionsbestandighed er essentielt.

Oystersteel er ekstremt modstandsdygtigt, tilbyder en enestående finish, når den først er poleret, og bevarer sin skønhed i selv de hårdeste omgivelser.



OYSTERFLEX URLÆNKEN

## Perfekt blanding af form og funktion

Oyster urlænken er den perfekte blanding af form og funktion, æstetik og teknologi, designet til at være både robust og behagelig.

Den er udstyret med en Oysterlock-sikkerhedslås, som forhindrer utilsigtet åbning, og en banebrydende Glidelock, der gør det muligt at finjustere længden på urlænken uden brug af værktøj, således at den kan bæres over en dykkerdragt med velbehag.



# Mere tekniske detaljer

## Submariner

Reference 126610LV

### Urkassemodel

---

#### Type

Oyster, 41 mm, Oystersteel

#### Diameter

41 mm

#### Materiale

Oystersteel

#### Krans

Envejs, roterbar, 60-minutters, gradueret, ridseresistent  
Cerachrom-indsats i grøn keramik, tal og gradueringer belagt med platin

#### Oyster-arkitektur

Monoblok mellemkasse, skruet urkassebund og optrækskrone

#### Optrækskrone

Skruet, Triplock tredobbelt vandtæt system

#### Krystal

Ridseresistent safir, Cyclops-linse over dato

#### Vandresistent

Vandtæt ned til 300 meter / 1.000 fod

### Urværk

---

#### Type

Perpetuelt, mekanisk, selvoptrækkende

#### Kaliber

3235, Fremstilling Rolex

#### Præcision

-2/+2 sek./dag, efter indsætning i urkasse

#### Oscillator

Paramagnetisk blå Parachrom-spiralfjeder. Højeffektive Paraflex-støddæmpere

## Optræk

Tovejs, selvoptrækkende via perpetuel rotor

## Gangreserve

Cirka 70 timer

## Funktioner

Time-, minut- og sekundvisere i midten. Øjeblikkelig dato med hurtig indstilling. Sekundstop for præcis tidsindstilling

## Urlænke

---

### Type

Oyster, tre-delte, massive led

### Urlænkens materiale:

Oystersteel

### Foldelås

Oysterlock sikkerheds-foldelås med Rolex Glidelock udvidelsessystem

## Urskive

---

### Type

Sort

### Detaljer

Letlæselig Chromalight visning med langvarig blå luminescens

## Certificering

---

### Type

Superlative Chronometer (COSC + Rolex certificering efter indsætning i urkasse)

# Udforsk og opdag mere på Rolex.com

**Alle immaterielle rettigheder, såsom varemærker, servicemærker, handelsnavne, design og ophavsret, er forbeholdt.**

Intet indhold, der findes på dette website, må gengives uden skriftlig tilladelse. Rolex forbeholder sig retten til på et hvilket som helst tidspunkt at ændre de fremviste modeller på dette website.

