



Submariner Date

Oyster, 41 mm, Oystersteel og gult guld

Submariner

DateOystersteel og gult

guldblå Cerachromen

kongeblåOyster

Perpetual i med

en og urskive med

store selvlysende

timemarkører.



ENVEJS, ROTERBAR KRANS

Et undervandsværktøj

Submarinerens roterbare krans er en kernefunktion i uret. 60-minutters-gradueringerne gør det muligt for dykkeren at monitorere dykketid og dekompressionsstop på en sikker og nøjagtig måde.

Cerachrom kransindsatsen, som er fremstillet af Rolex ud fra en hård, korrosionsbestandig keramik, er så godt som ridseresistent. En selvlysende kapsel på nulmarkøren sikrer læsbarhed, uanset hvor mørke omgivelserne er. Kransens riflede kant er omhyggeligt designet til

at give et fremragende greb under vand, selv med
handsker.



KONGEBLÅ URSKIVE

For læsbarhed under vandet

Urskivens selvlysende Chromalight display er en innovation, der forbedrer synligheden i mørke omgivelser, en essentiel funktion for dykkere.

Timemarkører i enkle former - trekantede, cirkler, rektangler - og brede time- og minutvisere muliggør en øjeblikkelig og pålidelig aflæsning, der forhindrer enhver risiko for forvirring under vandet.

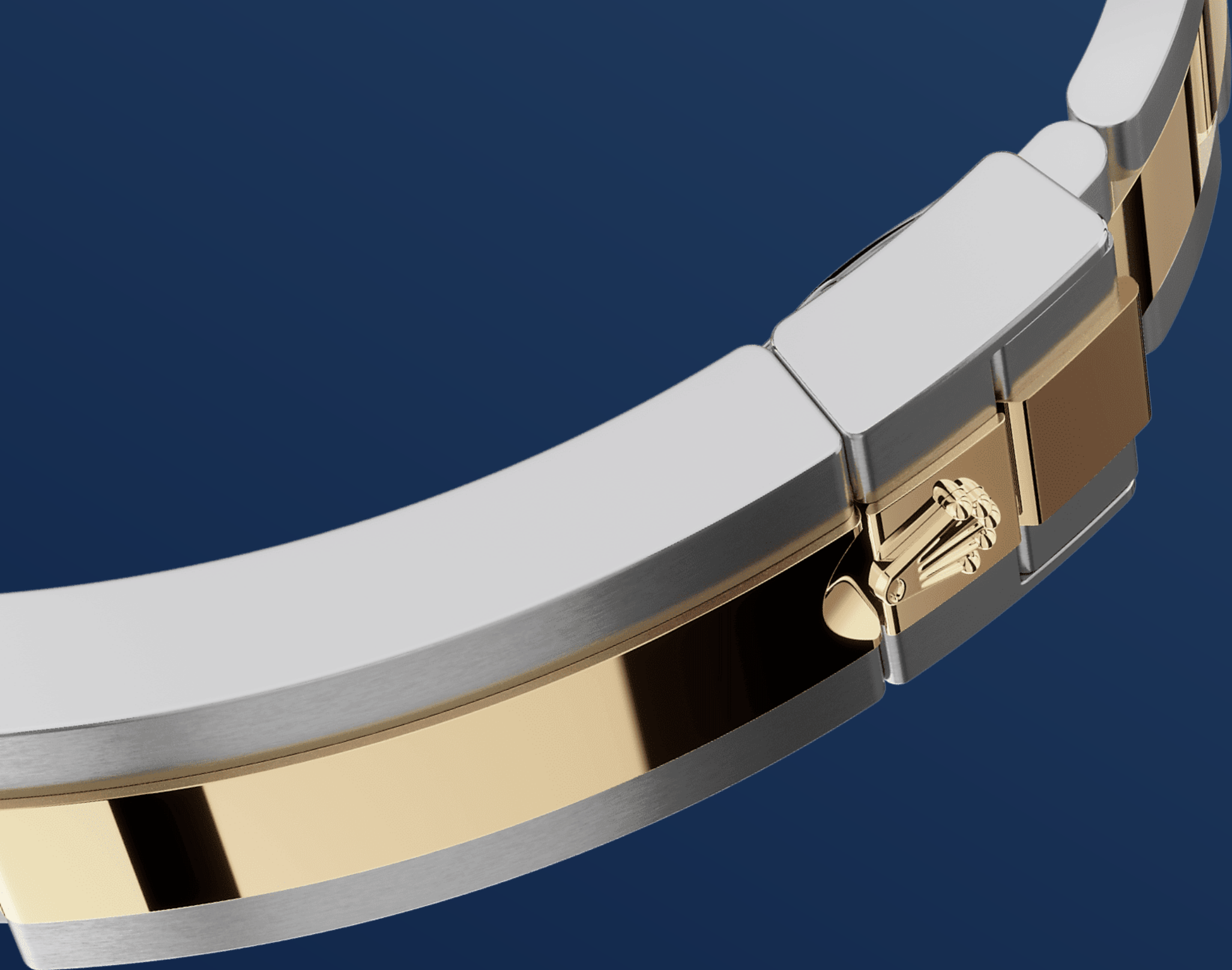


GUL ROLESOR

Et møde mellem to metaller

Guld er eftertragtet for sin pragt og ædelhed. Stål underbygger styrke og pålidelighed. Sammen kombinerer de harmonisk det bedste af deres egenskaber.

Rolesor, et ægte Rolex-vartegn, har været en del af Rolex' modeller siden de tidlige 1930'ere, og blev registreret som officielt varemærke i 1933. Det er en af de fremtrædende søjler i Oyster kollektionen.



OYSTERFLEX URLÆNKEN

Perfekt blanding af form og funktion

Oyster urlænken er den perfekte blanding af form og funktion, æstetik og teknologi, designet til at være både robust og behagelig.

Den er udstyret med en Oysterlock-sikkerhedslås, som forhindrer utilsigtet åbning, og en banebrydende Glidelock, der gør det muligt at finjustere længden på urlænken uden brug af værktøj, således at den kan bæres over en dykkerdragt med velbehag.

Mere tekniske detaljer

Submariner

Reference 126613LB

Urkassemodel

Type

Oyster, 41 mm, Oystersteel og gult guld

Diameter

41 mm

Materiale

Oystersteel og gult guld

Krans

Envejs roterbar 60-minutters gradueret, ridseresistent Cerachrom-indsats i blå keramik, tal og gradueringer belagt med guld

Oyster-arkitektur

Monoblok mellemkasse, skruet urkassebund og optrækskrone

Optrækskrone

Skruet, Triplock tredobbelt vandtæt system

Krystal

Ridseresistent safir, Cyclops-linse over dato

Vandresistent

Vandtæt ned til 300 meter / 1.000 fod

Urværk

Type

Perpetuelt, mekanisk, selvoptrækkende

Kaliber

3235, Fremstilling Rolex

Præcision

-2/+2 sek./dag, efter indsætning i urkasse

Oscillator

Paramagnetisk blå Parachrom-spiralfjeder. Højeffektive Paraflex-støddæmpere

Optræk

Tovejs, selvoptrækkende via perpetuel rotor

Gangreserve

Cirka 70 timer

Funktioner

Time-, minut- og sekundvisere i midten. Øjeblikkelig dato med hurtig indstilling. Sekundstop for præcis tidsindstilling

Urlænke

Type

Oyster, tre-delte, massive led

Foldelås

Oysterlock sikkerheds-foldelås med Rolex Glidelock udvidelsessystem

Urlænkens materiale:

Gul Rolesor - kombination af Oystersteel og gult guld

Urskive

Type

Kongeblå

Detaljer

Letlæselig Chromalight visning med langvarig blå luminescens

Certificering

Type

Superlative Chronometer (COSC + Rolex certificering efter indsætning i urkasse)

Udforsk og opdag mere på Rolex.com

Alle immaterielle rettigheder, såsom varemærker, servicemærker, handelsnavne, design og ophavsret, er forbeholdt.

Intet indhold, der findes på dette website, må gengives uden skriftlig tilladelse. Rolex forbeholder sig retten til på et hvilket som helst tidspunkt at ændre de fremviste modeller på dette website.

