



Yacht-Master 40

Oyster, 40 mm, Oystersteel og platin

**Oyster Perpetual Yacht-
Master 40 i Oystersteel
og platin med urskive
og Oyster urlænke.**



TOVEJS ROTERBAR KRANS

Tager tid på afstanden

Yacht-Masters tovejs roterbare 60-minutters graduerede krans er fremstillet udelukkende af kostbare metaller eller udstyret med en Cerachrom-indsats i højteknologisk keramik. De hævede og polerede tal og gradueringer træder klart frem mod en mat, sandblæst baggrund.

Denne funktionelle krans - som gør det muligt for bæreren at udregne f.eks. sejltiden mellem to bøjer - er også en nøglekomponent i modellens særegne visuelle identitet.



SKIFER URSKIVE

Exceptionel læsbarhed

Som alle Rolex Professional ure, tilbyder Yacht-Master 40 enestående læselighed i alle omgivelser, og især i mørke takket være sit Chromalight display.

De brede visere og timemarkørernes enkle former – trekanter, cirkler, rektangler - er fyldt med et selvlysende materiale, der udsender en langvarig glød.



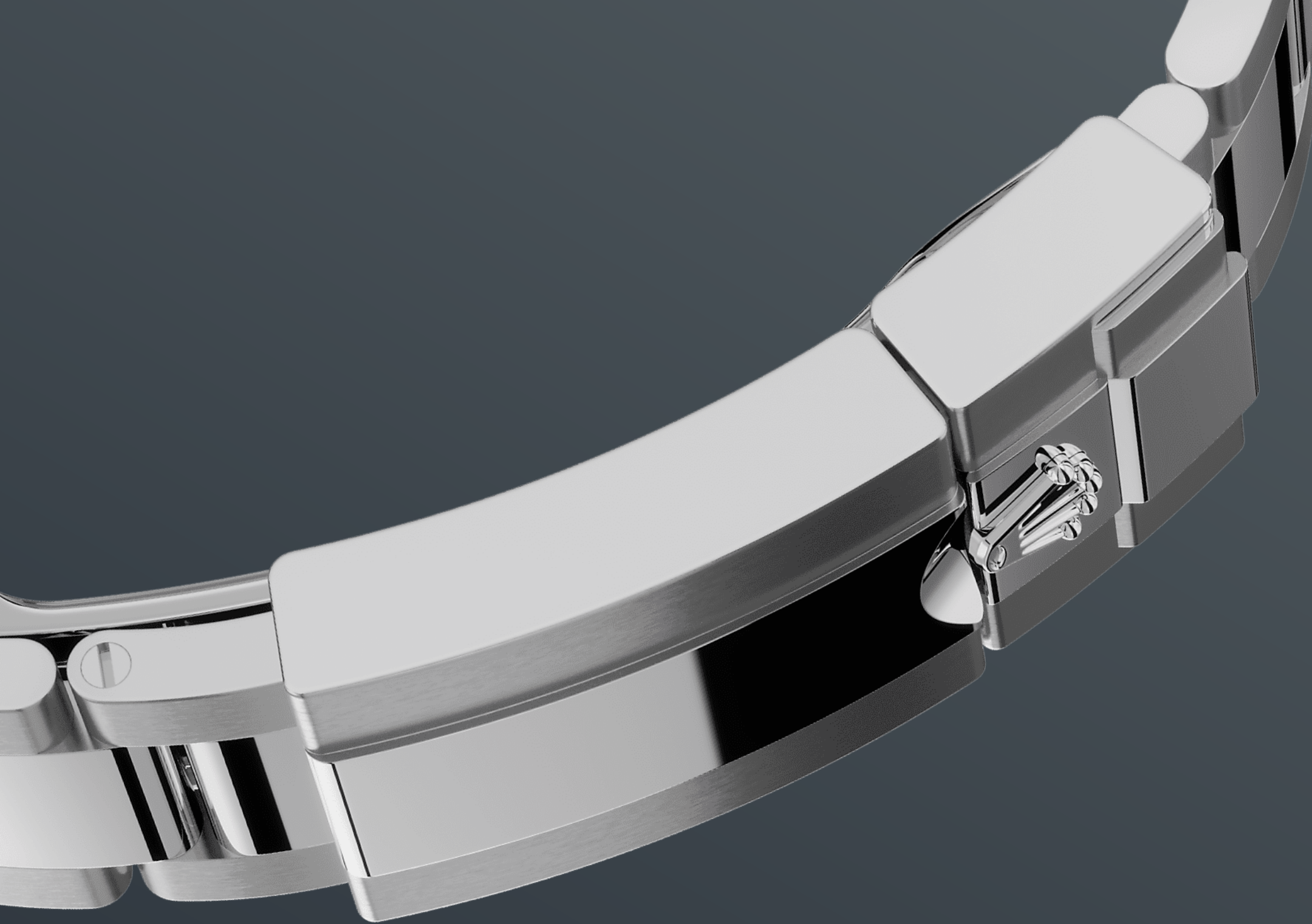
ROLESIUM

En legendarisk kombination

Mange Rolex-ure kan fås med den nu legendariske kombination af guld, hvidt eller Everose-guld og stål, der er kendt som Rolesor, men Rolesium er en frembringelse, der er helt særlig for Yacht-Masteren.

Mens kapslen og urlænken er fremstillet i robust Oystersteel, er kransen på Rolesium-versionerne lavet af platin, hvilket frembringer den sølvklare

hvidhed og livlige glans og giver en umiskendelig følelse af luksus.



OYSTERFLEX URLÆNKEN

Perfekt blanding af form og funktion

Oyster urlænken er den perfekte blanding af form og funktion, æstetik og teknologi, designet til at være både robust og behagelig. Den er udstyret med en Oysterlock foldespænde, der forhindrer utilsigtet åbning og Easylink komfortforlængelsessystemet, også eksklusivt for Rolex.

Dette sindrige system gør det muligt for bæreren at forlænge armbåndets længde med cirka 5 mm,

hvilket giver ekstra komfort under alle omstændigheder.

Mere tekniske detaljer

Yacht-Master

Reference 126622

Urkassemodel

Type

Oyster, 40 mm, Oystersteel og platin

Diameter

40 mm

Materiale

Oystersteel og platin

Krans

platin tovejs roterbar 60-minutters gradueringer med hævede tal

Oyster-arkitektur

Monoblok mellemkasse, skruet urkassebund og optrækskrone

Optrækskrone

Skruet, Triplock tredobbelt vandtæt system

Krystal

Ridseresistent safir, Cyclops-linse over dato

Vandresistent

Vandtæt ned til 100 meter / 330 fod

Urværk

Type

Perpetuelt, mekanisk, selvoptrækkende

Kaliber

3235, Fremstilling Rolex

Præcision

-2/+2 sek./dag, efter indsætning i urkasse

Oscillator

Paramagnetisk blå Parachrom-spiralfjeder. Højeffektive Paraflex-støddæmpere

Optræk

Tovejs, selvoptrækkende via perpetuel rotor

Gangreserve

Cirka 70 timer

Funktioner

Time-, minut- og sekundvisere i midten. Øjeblikkelig dato med hurtig indstilling. Sekundstop for præcis tidsindstilling

Urlænke

Type

Oyster, tre-delte, massive led

Urlænkens materiale:

Oystersteel

Foldelås

Oysterlock sikkerheds-foldelås med Easylink 5 mm komfort udvidelsesled

Urskive

Type

Skiferfarvet

Detaljer

Letlæselig Chromalight visning med langvarig blå luminescens

Certificering

Type

Superlative Chronometer (COSC + Rolex certificering efter indsætning i urkasse)

Udforsk og opdag mere på Rolex.com

Alle immaterielle rettigheder, såsom varemærker, servicemærker, handelsnavne, design og ophavsret, er forbeholdt.

Intet indhold, der findes på dette website, må gengives uden skriftlig tilladelse. Rolex forbeholder sig retten til på et hvilket som helst tidspunkt at ændre de fremviste modeller på dette website.

