



Cosmograph Daytona

Oyster, 40 mm, Weißgold

**Oyster Perpetual
Cosmograph Daytona in
18 Karat Weißgold.
Zifferblatt in stahlgrau
und strahlend schwarz.
Armband: Oyster.
Lünette: 18 Karat
Weißgold mit
eingravierter Tachymeter-
skala.**



DIE TACHYMETERSKALA

Hochleistungschronograph

Der Cosmograph Daytona wurde entwickelt, um Langstreckenrennfahrern das bestmögliche Werkzeug zur Zeitmessung an die Hand zu geben. Die Lünette ist mit einer Tachymeterskala versehen, die es ermöglicht, Durchschnittsgeschwindigkeiten über eine vorher bestimmte Distanz in Abhängigkeit von der gemessenen Zeit zu bestimmen.

Die Tachymeterskala gewährleistet eine optimale Ablesbarkeit; der Cosmograph Daytona wird damit zu einem perfekten Instrument, um Geschwindigkeiten

bis zu 400 Einheiten pro Stunde zu messen, ob es sich nun um Kilometer oder um Meilen handelt.



ZIFFERBLATT IN STAHL UND STRAHLEND SCHWARZ

Mit Chronographen-Totalsatoren

Das Zifferblatt in stahlgrau und strahlend schwarz dieses Modells verfügt über applizierte Indizes aus 18 Karat Gold und Zeiger mit Chromalight-Anzeige, einer lange nachleuchtenden Leuchtmasse.

Das Zifferblatt lässt einen Rennfahrer seine Zeiten präzise messen und seine Fahrstrategie anpassen.

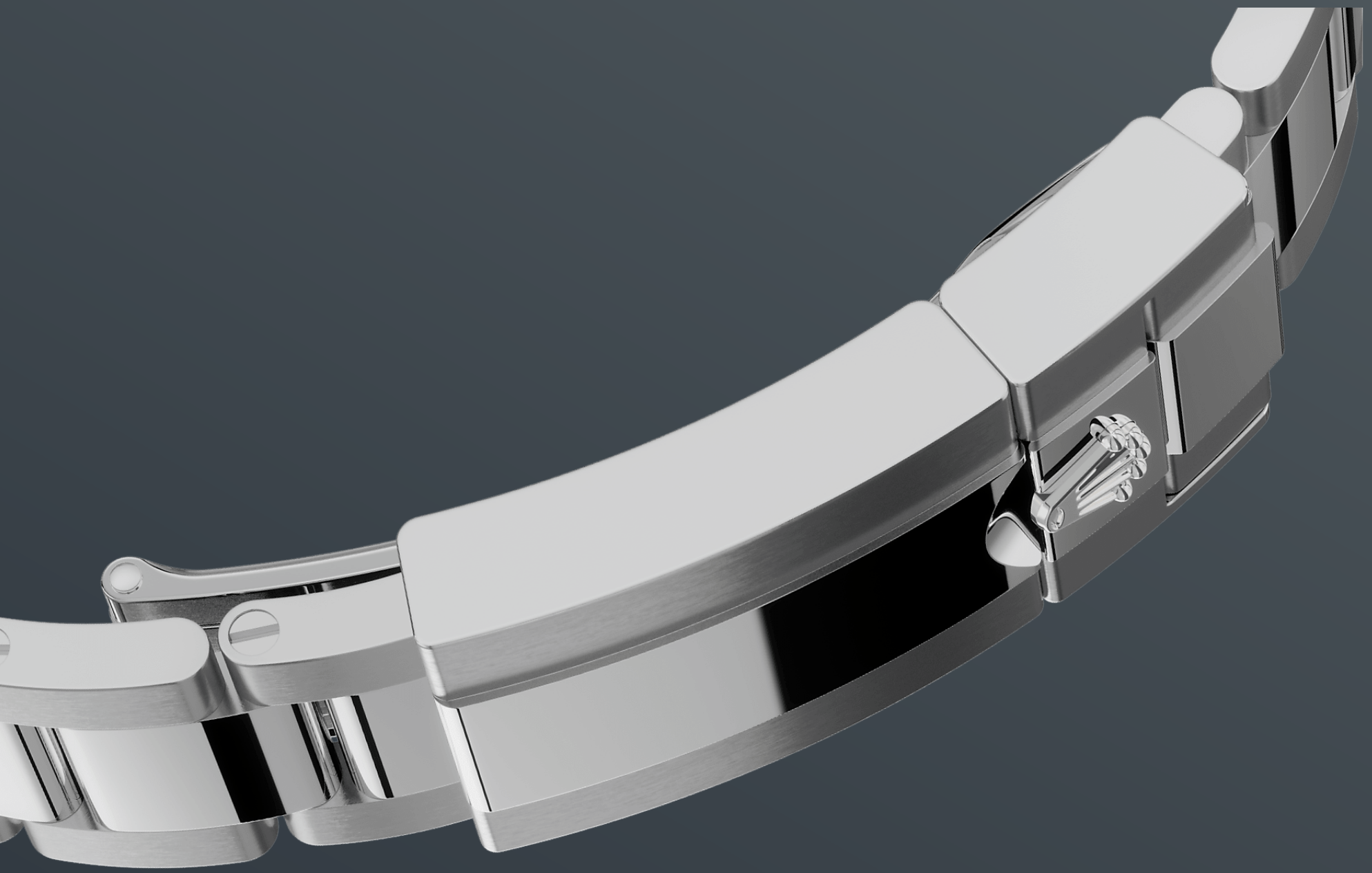


18 KARAT WEISSGOLD

Streben nach Exzellenz

Dank seiner hauseigenen Gießerei hat Rolex die einzigartige Möglichkeit, 18 Karat Goldlegierungen von höchster Qualität selbst zu produzieren. Je nach Silber-, Kupfer-, Platin- oder Palladiumanteil können verschiedene Arten von 18 Karat Gold kreiert werden: Gelb-, Rosé- oder Weißgold.

Rolex greift dabei ausschließlich auf feinste Metalle zurück, die sorgfältig von einem hausinternen Labor mit hochmodernster Ausrüstung getestet werden, bevor das Gold unter Berücksichtigung strenger Qualitätsstandards geformt wird. Rolex' Streben nach Exzellenz beginnt an der Quelle.



OYSTER-BAND

Perfekte Kombination von Form und Funktion

Bei Design, Entwicklung und Produktion der Armbänder und Schließen von Rolex sowie bei der rigorosen Qualitätsprüfung, der sie unterzogen werden, kommen hochtechnologische Verfahren zum Tragen. Und wie alle Bestandteile der Armbanduhr werden auch diese Komponenten Sichtkontrollen unterzogen, bei denen das menschliche Auge alle ästhetischen Merkmale genau überprüft, um makellose Schönheit zu gewährleisten.

Das Oyster-Band ist das Ergebnis einer perfekten Kombination von Form und Funktion. Dieses Ende der 1930er-Jahre eingeführte, besonders robuste und bequeme dreireihige Metallarmband ist mit seinen breiten, flachen Bandedelementen nach wie vor das verbreitetste Armband der Oyster Kollektion.

Mehr technische Details zum Modell Cosmograph Daytona

Referenz 126509

Gehäuse

Typ

Oyster, 40 mm, Weißgold

Durchmesser

40 mm

Material

Weißgold

Lünette

Feststehende, gravierte
Tachymeterlünette in 18 Karat
Weißgold

Aufbau des Oyster-Gehäuses

Monoblock-Mittelteil, verschraubter
Gehäuseboden und verschraubbare
Aufzugskrone

Aufzugskrone

Verschraubbare Triplock-
Aufzugskrone mit dreifachem
Dichtungssystem

Uhrglas

Kratzfestes Saphirglas

Wasserdichtheit

Bis 100 Meter Tiefe wasserdicht

Uhrwerk

Typ

Mechanisches Perpetual-
Chronographenwerk, automatischer
Aufzug

Kaliber

4131, Rolex Manufakturwerk

Präzision

-2/+2 Sekunden pro Tag, gemessen
nach dem Einschalen des Uhrwerks

Oszillator

Paramagnetische blaue Parachrom-
Spirale. Hochleistungsfähiges
Paraflex-Antischocksysteem

Aufzug

Automatischer Aufzugsmechanismus, in beide Richtungen aufziehend, Perpetual-Rotor

Gangreserve

Circa 72 Stunden

Funktionen

Stunden- und Minutenzeiger im Zentrum, kleine Sekunde auf der 6-Uhr-Position. Chronograph mit Zentralsekunde, 30-Minuten-Totalisator auf der 3-Uhr-Position, 12-Stunden-Totalisator auf der 9-Uhr-Position. Sekundenstopp für genaues Einstellen der Zeit

Armband

Typ

Oyster-Band (dreireihig), massive Elemente

Material

18 Karat Weißgold

Schließe

Oysterlock-Sicherheitsfaltschließe mit komfortabler 5-mm-Easylink-Verlängerung

Zifferblatt

Typ

Stahl und strahlend schwarz

Details

Sehr gut ablesbare Chromalight-Indizes und -Zeiger mit lang anhaltendem blauem Leuchtvermögen

Zertifizierung

Typ

Chronometer der Superlative (COSC + Rolex Zertifizierung nach dem Einschalen des Uhrwerks)

Erfahren Sie mehr auf Rolex.com

**Alle Rechte an geistigem Eigentum, wie
Marken- und Handelsnamen sowie
Marken- und Handelszeichen, Design und
Urheberrechte sind geschützt.**

Kein Inhalt dieser Website darf ohne
vorherige schriftliche Zustimmung
vervielfältigt werden. Rolex behält sich das
Recht vor, jederzeit Änderungen an den
auf diesen Seiten beschriebenen und
abgebildeten Modellen vorzunehmen.

