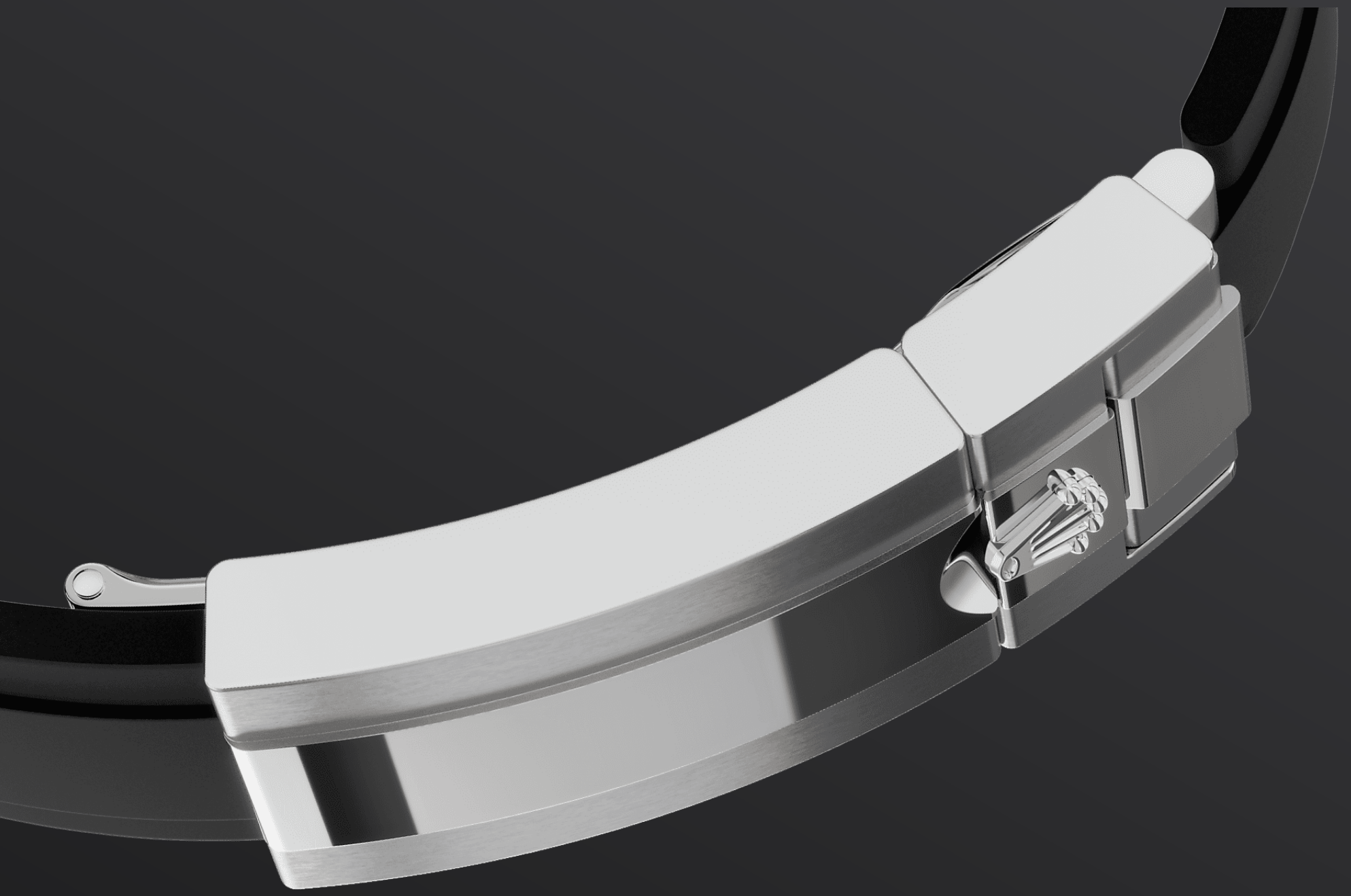




Cosmograph Daytona

Oyster, 40 mm, Weißgold

**Oyster Perpetual
Cosmograph Daytona in
18 Karat Weißgold.
Zifferblatt: strahlend
Schwarz und Stahlgrau
mit Diamanten. Armband:
Oysterflex-Band. Lünette:
schwarzes Cerachrom mit
Tachymeterskala.**



OYSTERFLEX-BAND

Extrem widerstandsfähig und langlebig

Die Ausführung des Cosmograph Daytona in 18 Karat Gold mit Cerachrom-Lünette verfügt über ein Oysterflex-Band. Dieses von Rolex entwickelte und patentierte Armband verbindet auf einzigartige Weise die Robustheit eines Metallarmbandes mit dem Tragekomfort eines Elastomerbandes.

Es umschließt zwei flexible gebogene Metallfederblätter – je eines pro Bandhälfte –, die mit hochwertigem schwarzem Elastomer überzogen sind. Zur Erhöhung des Tragekomforts verfügt das

Oysterflex-Band über „Polster“ an den Innenseiten sowie eine Oysterlock-Sicherheitsfaltschließe, die versehentliches Öffnen verhindert. Seine Länge kann mit dem raffinierten Rolex Glidelock-Verlängerungssystem angepasst werden.



18 KARAT WEISSGOLD

Streben nach Exzellenz

Dank seiner hauseigenen Gießerei hat Rolex die einzigartige Möglichkeit, 18 Karat Goldlegierungen von höchster Qualität selbst zu produzieren. Je nach Silber-, Kupfer-, Platin- oder Palladiumanteil können verschiedene Arten von 18 Karat Gold kreiert werden: Gelb-, Rosé- oder Weißgold.

Rolex greift dabei ausschließlich auf feinste Metalle zurück, die sorgfältig von einem hausinternen Labor mit hochmodernster Ausrüstung getestet werden, bevor das Gold unter Berücksichtigung strenger Qualitätsstandards geformt wird. Rolex' Streben nach Exzellenz beginnt an der Quelle.



ZIFFERBLATT IN STRAHLEND SCHWARZ UND STAHL

Mit Chronographen-Totalsatoren

Das Zifferblatt in strahlend Schwarz und Stahlgrau mit Diamanten dieses Modells verfügt über applizierte Indizes aus 18 Karat Gold und Zeiger mit Chromalight-Anzeige, einer lange nachleuchtenden Leuchtmasse.

Das Zifferblatt lässt einen Rennfahrer seine Zeiten präzise messen und seine Fahrstrategie anpassen.



DIE TACHYMETERSKALA

Hochleistungschronograph

Dank seiner charakteristischen Lünette mit eingespritzter Tachymeterskala ist dieses Modell imstande, Durchschnittsgeschwindigkeiten bis zu 400 Meilen oder Kilometern pro Stunde zu messen. Bei der schwarzen Lünette verbindet sich Spitzentechnologie mit gefälliger Ästhetik und sie erinnert an das Modell von 1965 mit seiner schwarzen Plexiglas-Zahlenscheibe.

Die Monoblock-Cerachrom-Lünette aus Hightech-Keramik bietet zahlreiche Vorteile: Aufgrund ihrer

Härte ist sie nicht nur äußerst kratzfest, sondern in der Farbe auch UV-resistent und korrosionsbeständig. Zu der extremen Langlebigkeit der Lünette kommt die außerordentlich gute Ablesbarkeit der Tachymeterskala hinzu. Die Ziffern und Skalierungen werden im PVD-Verfahren (*Physical Vapour Deposition*, physikalische Gasphasenabscheidung) mit einer feinen Platinschicht überzogen. Die aus einem Teil bestehende Monoblock-Cerachrom-Lünette gewährleistet die Wasserdichtheit und den festen Sitz des Uhrglases auf dem Mittelteil.

Mehr technische Details zum Modell Cosmograph Daytona

Referenz 126519LN

Gehäuse

Typ

Oyster, 40 mm, Weißgold

Durchmesser

40 mm

Material

Weißgold

Lünette

Monoblock-Cerachrom-Lünette aus schwarzer Keramik mit eingespritzter Tachymeterskala

Aufbau des Oyster-Gehäuses

Monoblock-Mittelteil, verschraubter Gehäuseboden und verschraubbare Aufzugskrone

Aufzugskrone

Verschraubbare Triplock-Aufzugskrone mit dreifachem Dichtungssystem

Uhrglas

Kratzfestes Saphirglas

Wasserdichtheit

Bis 100 Meter Tiefe wasserdicht

Uhrwerk

Typ

Mechanisches Perpetual-Chronographenwerk, automatischer Aufzug

Kaliber

4131, Rolex Manufakturwerk

Präzision

-2/+2 Sekunden pro Tag, gemessen nach dem Einschalen des Uhrwerks

Oszillator

Paramagnetische blaue Parachrom-Spirale. Hochleistungsfähiges Paraflex-Antischocksysteem

Aufzug

Automatischer Aufzugsmechanismus, in beide Richtungen aufziehend, Perpetual-Rotor

Gangreserve

Circa 72 Stunden

Funktionen

Stunden- und Minutenzeiger im Zentrum, kleine Sekunde auf der 6-Uhr-Position. Chronograph mit Zentralsekunde, 30-Minuten-Totalisator auf der 3-Uhr-Position, 12-Stunden-Totalisator auf der 9-Uhr-Position. Sekundenstopp für genaues Einstellen der Zeit

Armband

Typ

Oysterflex-Band

Material

Flexible Metallfederblätter überzogen mit hochwertigem Elastomer

Schließe

Oysterlock-Sicherheitsfaltschließe mit Rolex Glidelock-Verlängerungssystem

Zifferblatt

Typ

Strahlend schwarz und stahlgrau, diamantbesetzt

Details

Sehr gut ablesbare Chromalight-Indizes und -Zeiger mit lang anhaltendem blauem Leuchtvermögen

Zertifizierung

Typ

Chronometer der Superlative (COSC + Rolex Zertifizierung nach dem Einschalen des Uhrwerks)

Erfahren Sie mehr auf Rolex.com

**Alle Rechte an geistigem Eigentum, wie
Marken- und Handelsnamen sowie
Marken- und Handelszeichen, Design und
Urheberrechte sind geschützt.**

Kein Inhalt dieser Website darf ohne
vorherige schriftliche Zustimmung
vervielfältigt werden. Rolex behält sich das
Recht vor, jederzeit Änderungen an den
auf diesen Seiten beschriebenen und
abgebildeten Modellen vorzunehmen.

