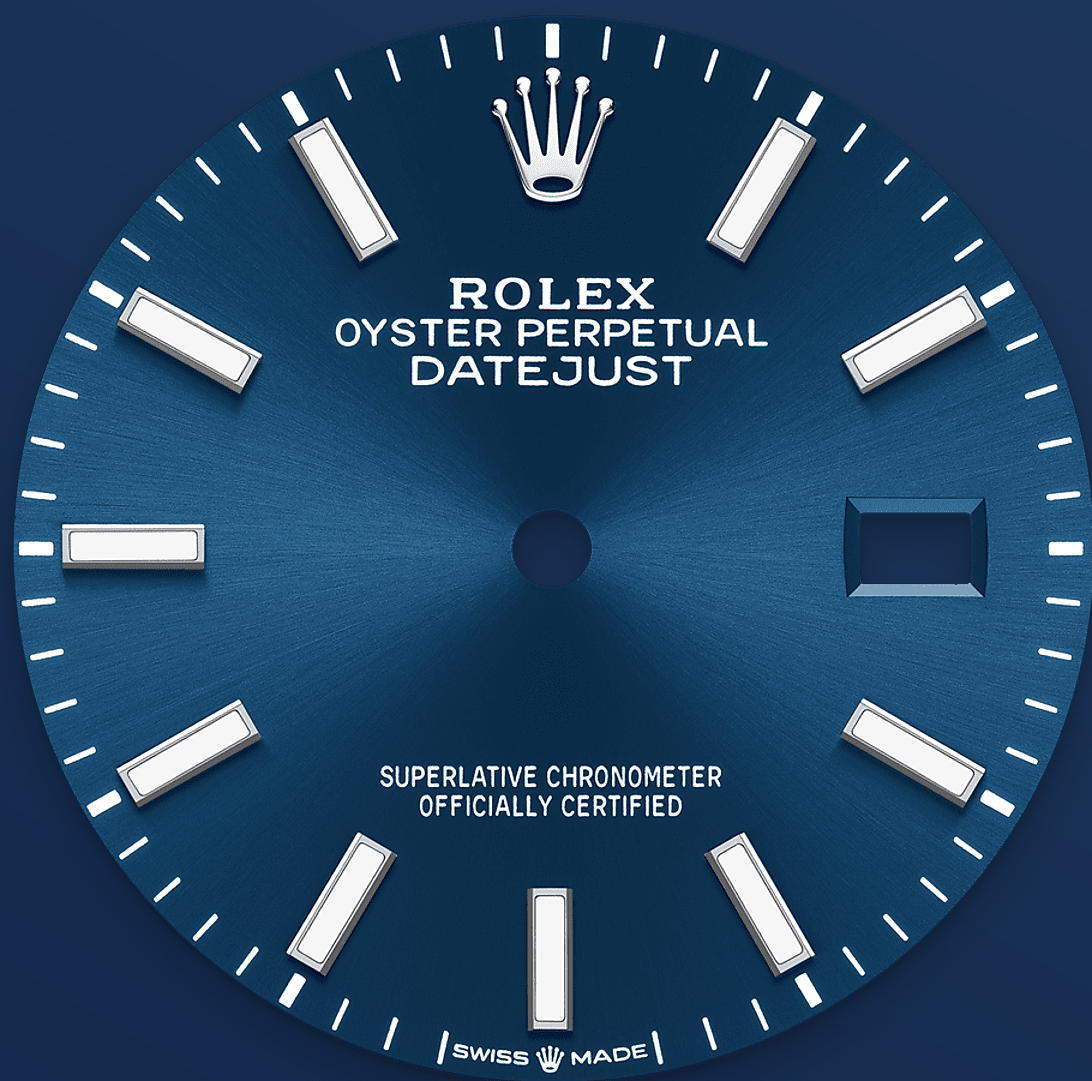




Datejust 36

Oyster, 36 mm, Edelstahl Oystersteel

**Oyster Perpetual Datejust
36 in Edelstahl
Oystersteel. Zifferblatt:
strahlend Blau. Armband:
Jubilee.**



STRAHLEND BLAUES ZIFFERBLATT

Eine Uhrmachertechnik

Der Radialschliff lässt zarte Lichtreflexe auf vielen Zifferblättern der Oyster Perpetual Kollektion entstehen. Er umfasst virtuose Bürsttechniken, mit denen Riffelungen erzeugt werden, die von der Mitte des Zifferblatts her ausstrahlen.

Licht fließt an jeder Einkerbung entlang und schafft damit einen charakteristischen subtilen Schimmer, der sich mit der Bewegung des Handgelenks verändert. Sobald der Radialschliff abgeschlossen ist, wird die Farbe anhand des PVD-Verfahrens (*Physical Vapour Deposition*, physikalische Gasphasenabscheidung) oder der Galvanoplastik auf das Zifferblatt

aufgetragen. Eine dezente Lackierung verleiht dem Zifferblatt sein vollständiges Erscheinungsbild.



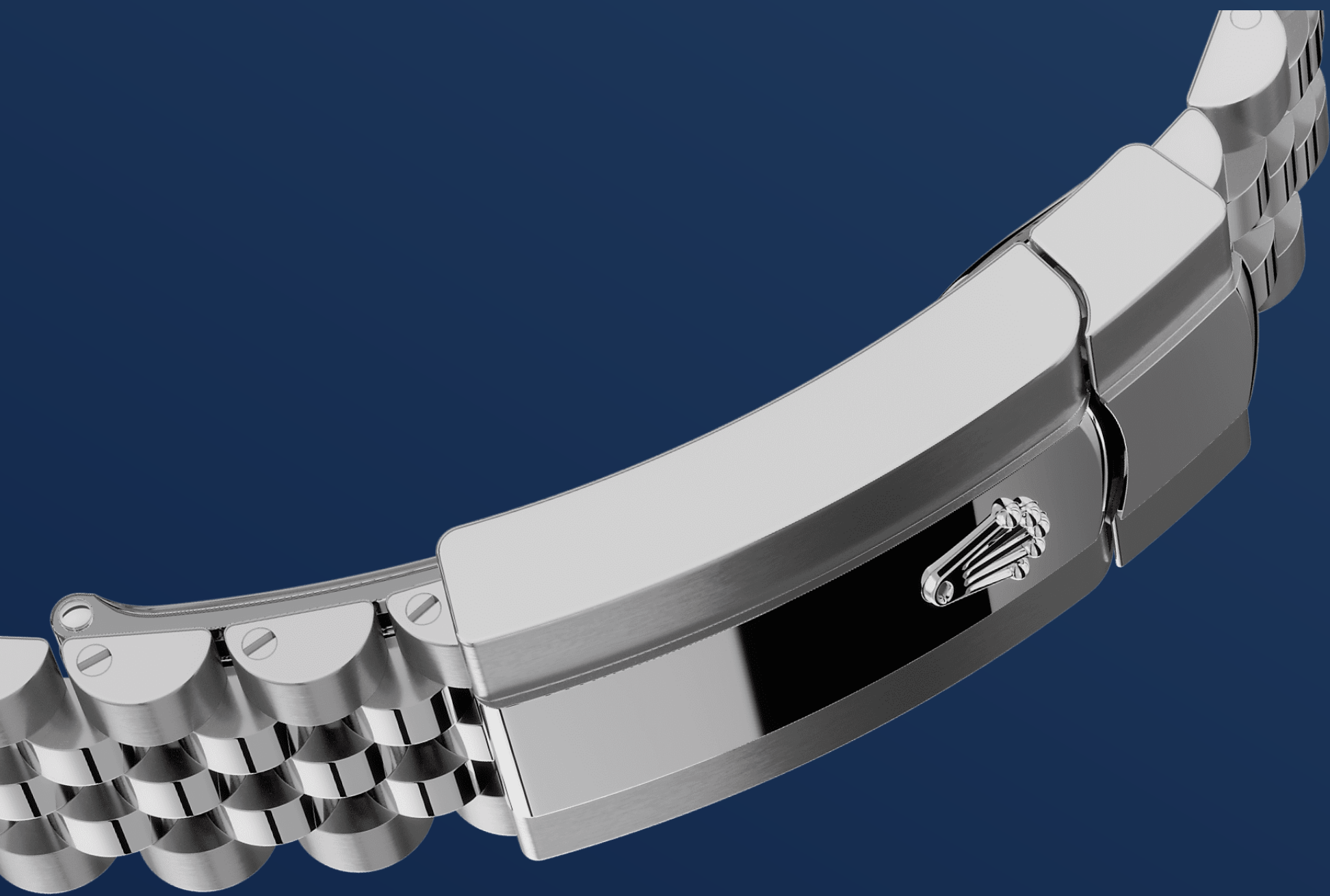
EDELSTAHL OYSTERSTEEL

Äußerst korrosions- beständig

Rolex verwendet für die Gehäuse von Armbanduhren aus Edelstahl ausschließlich Edelstahl Oystersteel. Der speziell von Rolex entwickelte Edelstahl Oystersteel gehört zur Stahlsorte „Edelstahl 904L“ – einer Legierung, die meistens in der Spitzentechnologie, der Raumfahrtindustrie oder der chemischen Industrie eingesetzt wird, wo es auf höchste Korrosionsbeständigkeit ankommt.

Edelstahl Oystersteel ist extrem widerstandsfähig, zeichnet sich nach dem Polieren durch

außergewöhnlichen Glanz aus und bewahrt selbst unter Extrembedingungen seine Schönheit.



JUBILEE-BAND

Fließende Konturen und hoher Tragekomfort

Bei Design, Entwicklung und Produktion der Armbänder und Schließen von Rolex sowie bei der rigorosen Qualitätsprüfung, der sie unterzogen werden, kommen hochtechnologische Verfahren zum Tragen.

Und wie alle Bestandteile der Armanduhr werden auch diese Komponenten Sichtkontrollen unterzogen, bei denen das menschliche Auge alle ästhetischen Merkmale genau überprüft, um makellose Schönheit zu gewährleisten. Das Jubilee-Band, ein fünfteiliges

Metallarmband mit fließenden Konturen und hohem Tragekomfort, wurde eigens für die Einführung des Modells Oyster Perpetual Datejust im Jahre 1945 entwickelt.

ZYKLOPLUPE

Ein Vergrößerungsglas

Die Zykloplupe ist eines der markantesten Merkmale von Rolex – und eines der bekanntesten.

Die Zykloplupe verdankt ihren Namen dem einäugigen Riesen aus der griechischen Mythologie und bietet durch die Vergrößerung des legendären Datumsfensters einen außergewöhnlichen Ablesekomfort. Jeder Bestandteil einer Rolex Armbanduhr hat seine Geschichte. Sie erzählt von Erfindungsgeist, Forschung und Entwicklung, unermüdlichem Streben nach Perfektion. So auch bei der Zykloplupe.

Mehr technische Details zum Modell Datejust

Referenz 126200

Gehäuse

Typ Oyster, 36 mm, Edelstahl Oystersteel	Aufzugskrone Verschraubbare Twinlock-Aufzugskrone mit doppeltem Dichtungssystem
Durchmesser 36 mm	Uhrglas Kratzfestes Saphirglas, Zykloplupe zur Vergrößerung des Datums
Material Edelstahl Oystersteel	Wasserdichtheit Bis 100 Meter Tiefe wasserdicht
Lünette Bombiert	
Aufbau des Oyster-Gehäuses Monoblock-Mittelteil, verschraubter Gehäuseboden und verschraubbare Aufzugskrone	

Uhrwerk

Typ Mechanisches Perpetual-Uhrwerk, automatischer Aufzug	Präzision -2/+2 Sekunden pro Tag, gemessen nach dem Einschalen des Uhrwerks
Kaliber 3235, Rolex Manufakturwerk	Oszillator Paramagnetische blaue Parachrom-Spirale. Hochleistungsfähiges Paraflex-Antischocksystem

Aufzug

Automatischer Aufzugsmechanismus, in beide Richtungen aufziehend, Perpetual-Rotor

Gangreserve

Circa 70 Stunden

Funktionen

Stunden-, Minuten- und Sekundenzeiger im Zentrum. Springender Datumswechsel mit Schnellkorrektur. Sekundenstopp für genaues Einstellen der Zeit

Armband

Typ

Jubilee, fünfreihig

Material

Edelstahl Oystersteel

Schließe

Oysterclasp-Faltschließe mit komfortabler 5-mm-Easylink-Verlängerung

Zifferblatt

Typ

Strahlend blau

Details

Sehr gut ablesbare Chromalight-Indizes und -Zeiger mit lang anhaltendem blauem Leuchtvermögen

Zertifizierung

Typ

Chronometer der Superlative (COSC + Rolex Zertifizierung nach dem Einschalen des Uhrwerks)

Erfahren Sie mehr auf Rolex.com

**Alle Rechte an geistigem Eigentum, wie
Marken- und Handelsnamen sowie
Marken- und Handelszeichen, Design und
Urheberrechte sind geschützt.**

Kein Inhalt dieser Website darf ohne
vorherige schriftliche Zustimmung
vervielfältigt werden. Rolex behält sich das
Recht vor, jederzeit Änderungen an den
auf diesen Seiten beschriebenen und
abgebildeten Modellen vorzunehmen.

