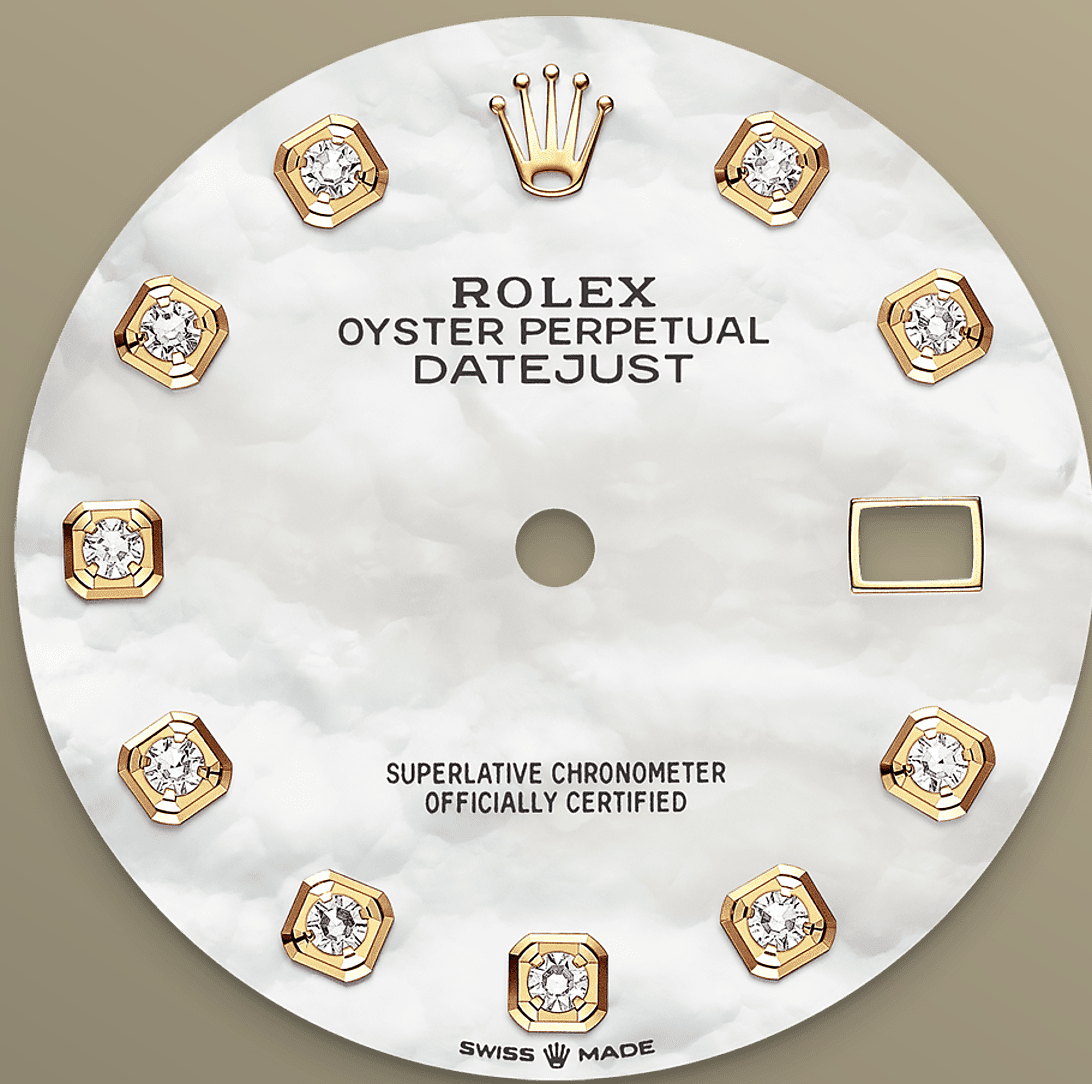




Datejust 36

Oyster, 36 mm, Edelstahl Oystersteel und Gelbgold

**Oyster Perpetual Datejust
36 in Edelstahl
Oystersteel und Gelbgold.
Zifferblatt: helles Perlmutt
mit Diamanten. Armband:
Jubilee.**



PERLMUTT-ZIFFERBLATT

Natürliche Schönheit unterstreichen

Dieses Zifferblatt verfügt über Diamanten, Fassung 18 Karat Gold. Perlmutter ist von Natur aus voller Geheimnisse und Überraschungen. Abhängig von seinem Ursprung kann es roséfarben, weiß, schwarz oder gelb sein und je nach dem, aus welchem Teil der Muschelschale es entnommen wurde, können Farbintensität und Farbstruktur variieren.

Rolex färbt Perlmutter niemals künstlich ein. Arbeitsaufwand und Kunstfertigkeit heben lediglich seine natürliche Schönheit hervor, ohne dabei die

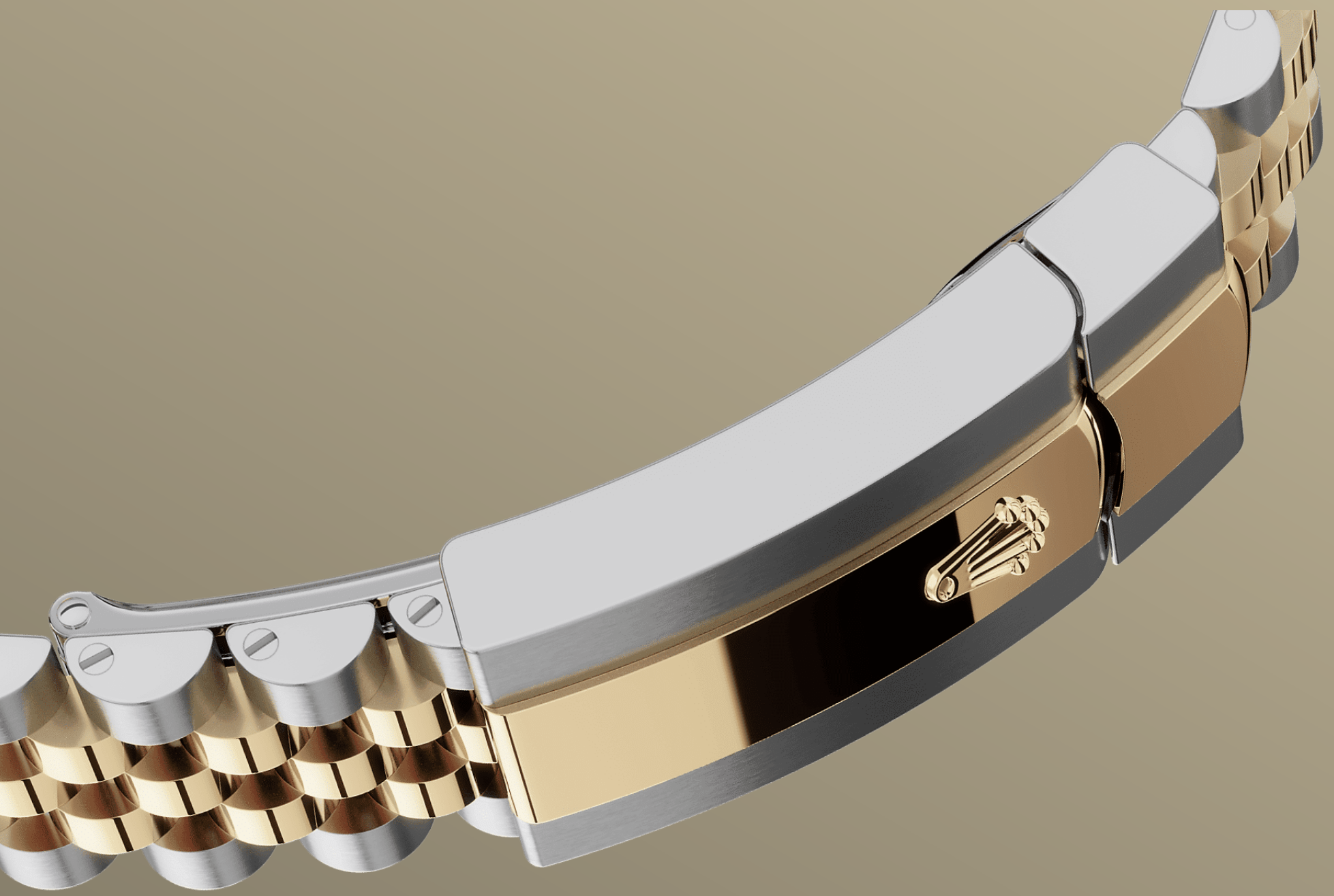


ROLESOR GELB

Das Zusammenspiel zweier Metalle

Gold wird aufgrund seines Glanzes und seiner Kostbarkeit geschätzt. Edelstahl steht für Stärke und Zuverlässigkeit. Zusammen kommen ihre besten Eigenschaften harmonisch zur Geltung.

Rolesor, ein unverwechselbares Erkennungsmerkmal von Rolex, findet seit den frühen 1930er-Jahren bei Rolex Modellen Anwendung und wurde 1933 als Markenname eingetragen. Es ist bis heute einer der Grundpfeiler der Oyster Kollektion.



JUBILEE-BAND

Fließende Konturen und hoher Tragekomfort

Bei Design, Entwicklung und Produktion der Armbänder und Schließen von Rolex sowie bei der rigorosen Qualitätsprüfung, der sie unterzogen werden, kommen hochtechnologische Verfahren zum Tragen.

Und wie alle Bestandteile der Armbanduhr werden auch diese Komponenten Sichtkontrollen unterzogen, bei denen das menschliche Auge alle ästhetischen Merkmale genau überprüft, um makellose Schönheit zu gewährleisten. Das Jubilee-Band, ein fünfreihiges

ZYKLOPLUPE

Ein Vergrößerungsglas

Die Zykloplupe ist eines der markantesten Merkmale von Rolex – und eines der bekanntesten.

Die Zykloplupe verdankt ihren Namen dem einäugigen Riesen aus der griechischen Mythologie und bietet durch die Vergrößerung des legendären Datumsfensters einen außergewöhnlichen Ablesekomfort. Jeder Bestandteil einer Rolex Armbanduhr hat seine Geschichte. Sie erzählt von Erfindungsgeist, Forschung und Entwicklung, unermüdlichem Streben nach Perfektion. So auch bei der Zykloplupe.

Mehr technische Details zum Modell Datejust

Referenz 126203

Gehäuse

Typ

Oyster, 36 mm, Edelstahl Oystersteel und Gelbgold

Durchmesser

36 mm

Material

Rolesor gelb

Lünette

Bombiert

Aufbau des Oyster-Gehäuses

Monoblock-Mittelteil, verschraubter Gehäuseboden und verschraubbare Aufzugskrone

Aufzugskrone

Verschraubbare Twinlock-Aufzugskrone mit doppeltem Dichtungssystem

Uhrglas

Kratzfestes Saphirglas, Zykloplupe zur Vergrößerung des Datums

Wasserdichtheit

Bis 100 Meter Tiefe wasserdicht

Uhrwerk

Typ

Mechanisches Perpetual-Uhrwerk, automatischer Aufzug

Kaliber

3235, Rolex Manufakturwerk

Präzision

-2/+2 Sekunden pro Tag, gemessen nach dem Einschalen des Uhrwerks

Oszillator

Paramagnetische blaue Parachrom-Spirale. Hochleistungsfähiges Paraflex-Antischocksysteem

Aufzug

Automatischer Aufzugsmechanismus, in beide Richtungen aufziehend, Perpetual-Rotor

Gangreserve

Circa 70 Stunden

Funktionen

Stunden-, Minuten- und Sekundenzeiger im Zentrum. Springender Datumswechsel mit Schnellkorrektur. Sekundenstopp für genaues Einstellen der Zeit

Armband

Typ

Jubilee, fünfzeilig

Material

Rolesor gelb (Kombination aus Edelstahl Oystersteel und Gelbgold)

Schließe

Oysterclasp-Faltschließe mit komfortabler 5-mm-Easylink-Verlängerung

Zifferblatt

Typ

Helles Perlmutter-Zifferblatt mit Diamanten

Zertifizierung

Typ

Chronometer der Superlative (COSC + Rolex Zertifizierung nach dem Einschalen des Uhrwerks)

Erfahren Sie mehr auf Rolex.com

**Alle Rechte an geistigem Eigentum, wie
Marken- und Handelsnamen sowie
Marken- und Handelszeichen, Design und
Urheberrechte sind geschützt.**

Kein Inhalt dieser Website darf ohne
vorherige schriftliche Zustimmung
vervielfältigt werden. Rolex behält sich das
Recht vor, jederzeit Änderungen an den
auf diesen Seiten beschriebenen und
abgebildeten Modellen vorzunehmen.

