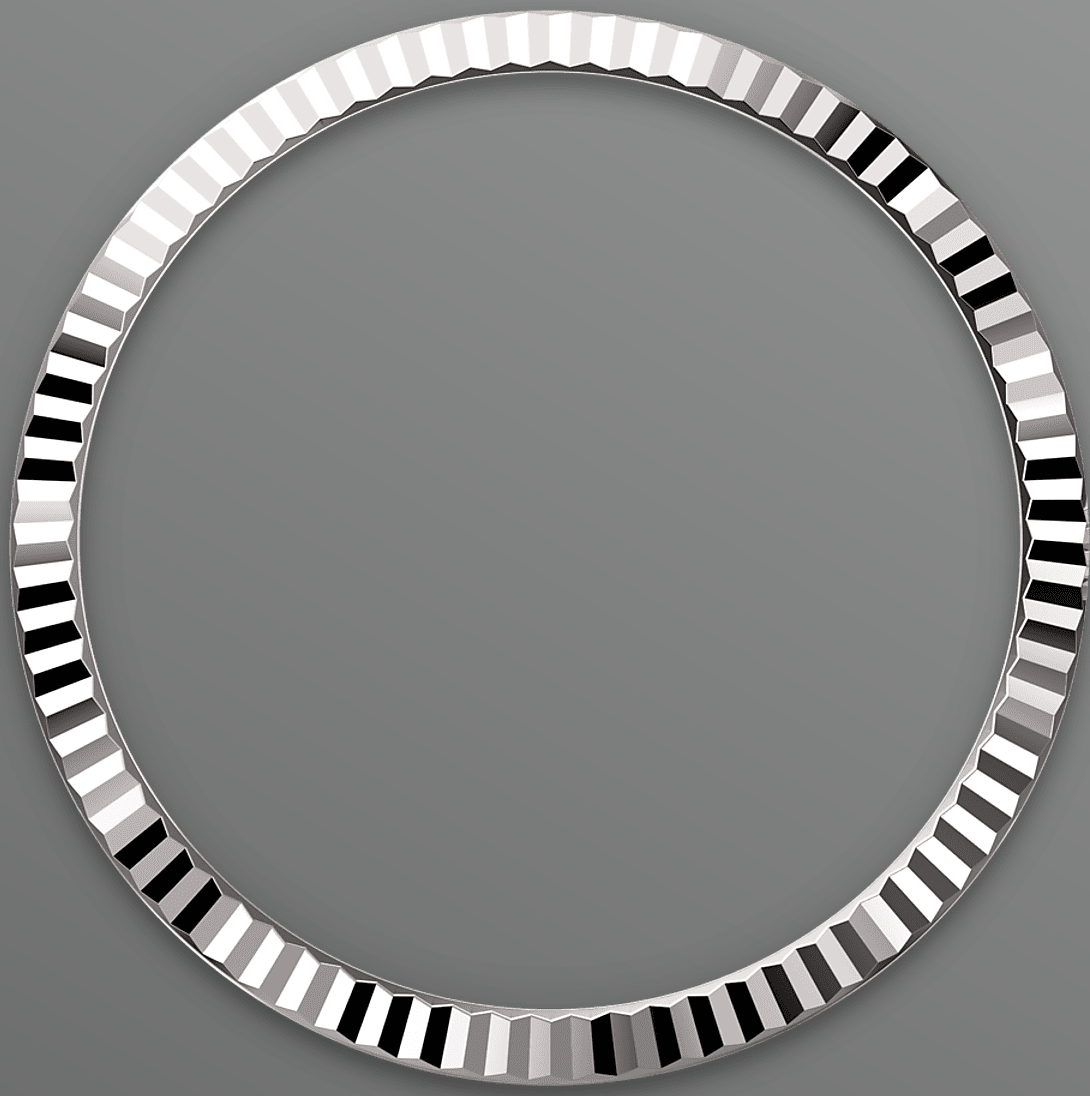




Datejust 36

Oyster, 36 mm, Edelstahl Oystersteel und Weißgold

**Oyster Perpetual Datejust
36 in Edelstahl
Oystersteel und
Weißgold. Zifferblatt:
Silbern. Armband: Oyster.**

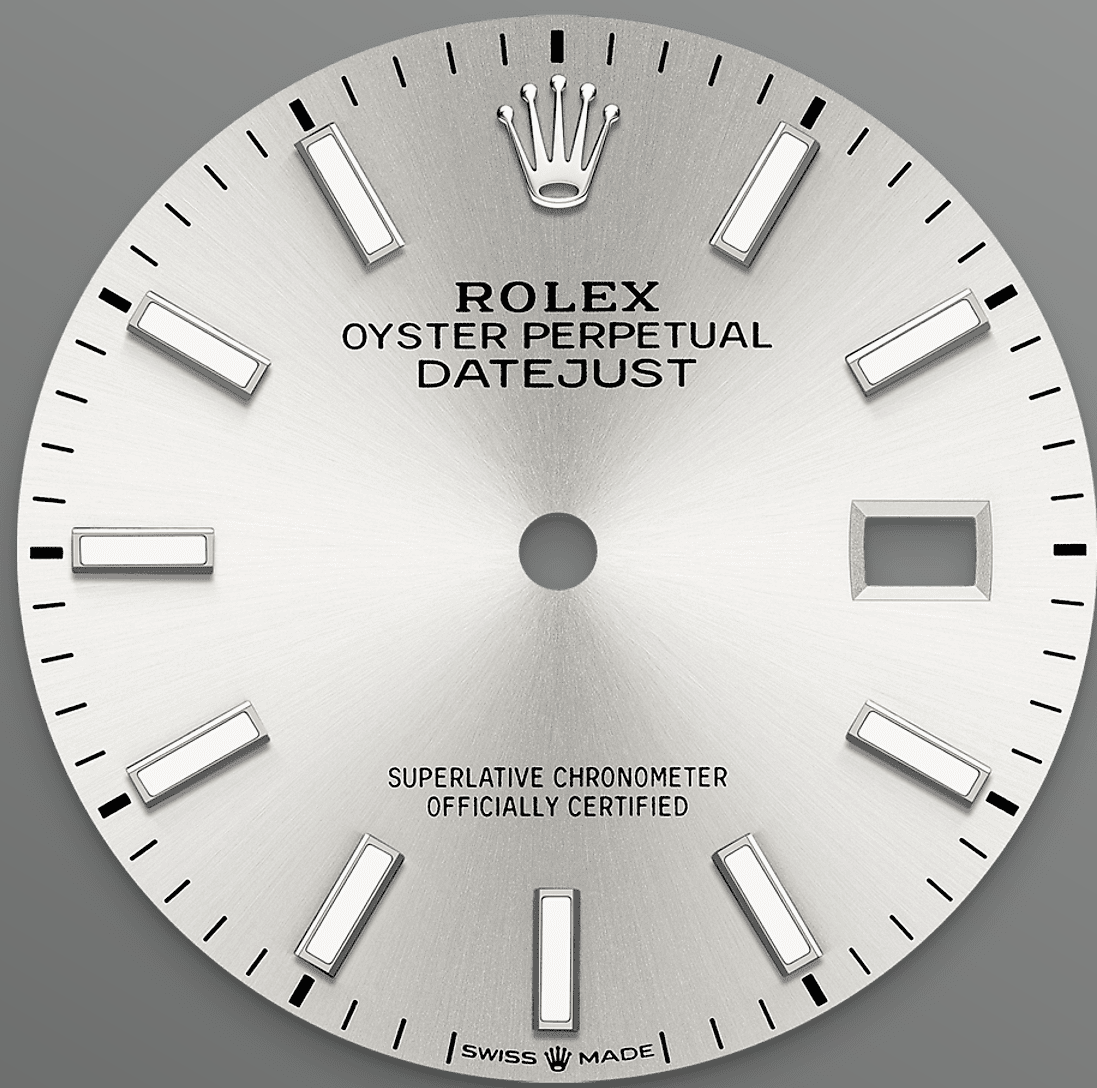


GERIFFELTE LÜNETTE

Ein Markenzeichen von **Rolex**

Die geriffelte Lünette von Rolex ist ein Markenzeichen. Ursprünglich hatte die Riffelung der Oyster Lünette einen praktischen Zweck: Sie diente zum Verschrauben mit dem Gehäuse, um die Wasserdichtheit der Armbanduhr zu gewährleisten.

Die Riffelung entsprach deshalb der des Gehäusebodens, der ebenfalls mithilfe von Rolex Spezialwerkzeugen mit dem Gehäuse verschraubt wurde, um die Uhr wasserdicht zu machen. Mit der Zeit erhielt die Riffelung eine rein ästhetische Funktion und



SILBERNES ZIFFERBLATT

Eine Uhrmachertechnik

Der Radialschliff lässt zarte Lichtreflexe auf vielen Zifferblättern der Oyster Perpetual Kollektion entstehen. Er umfasst virtuose Bürsttechniken, mit denen Riffelungen erzeugt werden, die von der Mitte des Zifferblatts her ausstrahlen.

Licht fließt an jeder Einkerbung entlang und schafft damit einen charakteristischen subtilen Schimmer, der sich mit der Bewegung des Handgelenks verändert. Sobald der Radialschliff abgeschlossen ist, wird die Farbe anhand des PVD-Verfahrens (*Physical Vapour Deposition*, physikalische Gasphasenabscheidung) oder der Galvanoplastik auf das Zifferblatt

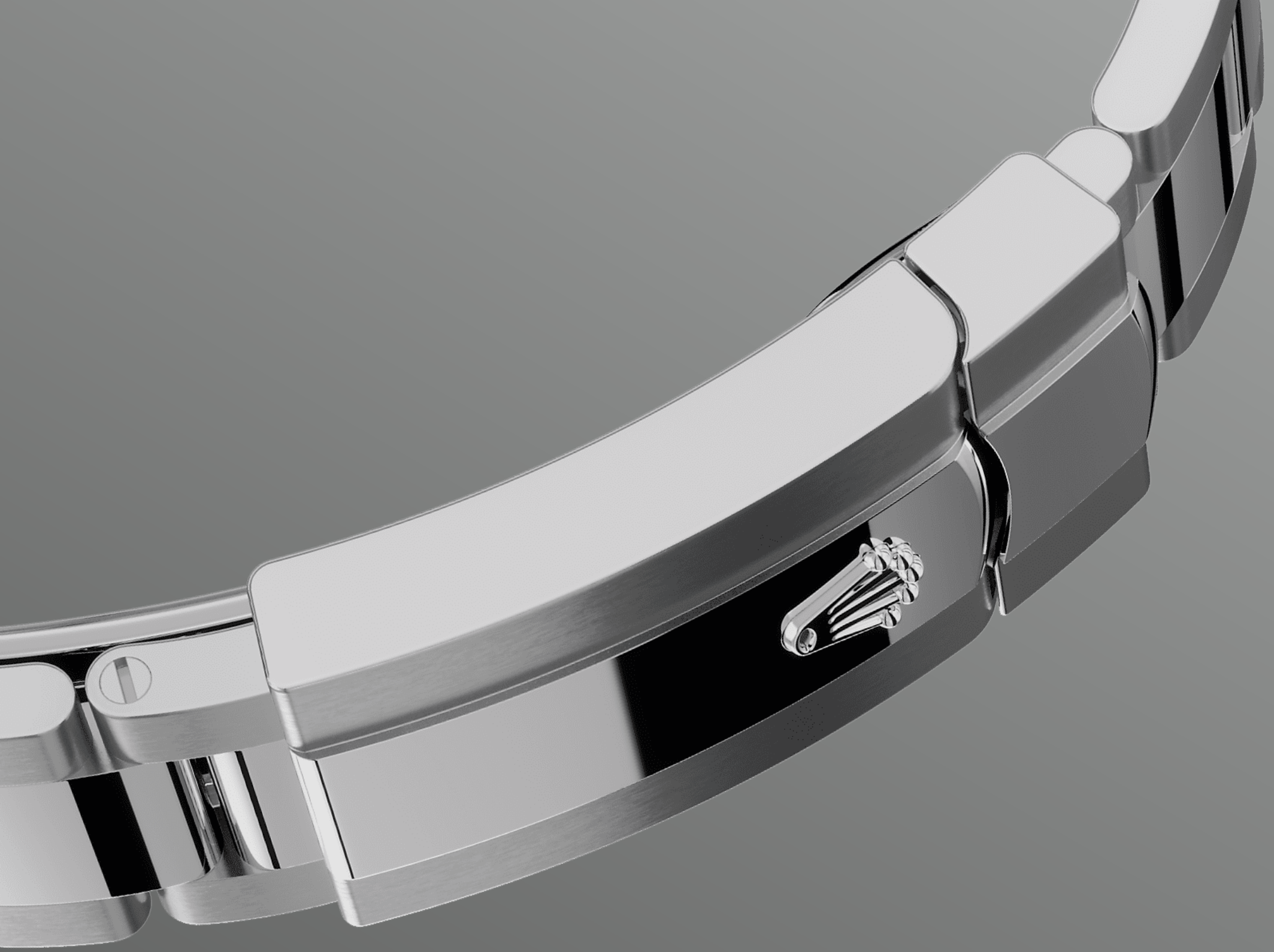


ROLESOR WEISS

Das Zusammenspiel zweier Metalle

Gold wird aufgrund seines Glanzes und seiner Kostbarkeit geschätzt. Edelstahl steht für Stärke und Zuverlässigkeit. Zusammen kommen ihre besten Eigenschaften harmonisch zur Geltung.

Rolesor, ein unverwechselbares Erkennungsmerkmal von Rolex, findet seit den frühen 1930er-Jahren bei Rolex Modellen Anwendung und wurde 1933 als Markenname eingetragen. Es ist bis heute einer der Grundpfeiler der Oyster Kollektion.



OYSTER-BAND

Perfekte Kombination von Form und Funktion

Das Oyster-Band ist das robuste und bequeme Ergebnis einer perfekten Kombination von Form und Funktion, Ästhetik und Technik.

Es ist mit einer Oysterclasp-Schließe und dem komfortablen Easylink-Verlängerungssystem von Rolex ausgestattet. Dank dieses innovativen Systems kann das Armband um circa 5 mm erweitert werden, um jederzeit einen optimalen Tragekomfort sicherzustellen.

Mehr technische Details zum Modell Datejust

Referenz 126234

Gehäuse

Typ

Oyster, 36 mm, Edelstahl Oystersteel
und Weißgold

Material

Rolesor weiß

Durchmesser

36 mm

Lünette

Geriffelt

Uhrwerk

Armband

Typ

Oyster-Band (dreireihig), massive
Elemente

Material

Edelstahl Oystersteel

Zifferblatt

Typ

Silbern

Details

Sehr gut ablesbare Chromalight-
Indizes und -Zeiger mit lang
anhaltendem blauem Leuchtvermögen

Zertifizierung

Erfahren Sie mehr auf Rolex.com

**Alle Rechte an geistigem Eigentum, wie
Marken- und Handelsnamen sowie
Marken- und Handelszeichen, Design und
Urheberrechte sind geschützt.**

Kein Inhalt dieser Website darf ohne
vorherige schriftliche Zustimmung
vervielfältigt werden. Rolex behält sich das
Recht vor, jederzeit Änderungen an den
auf diesen Seiten beschriebenen und
abgebildeten Modellen vorzunehmen.

