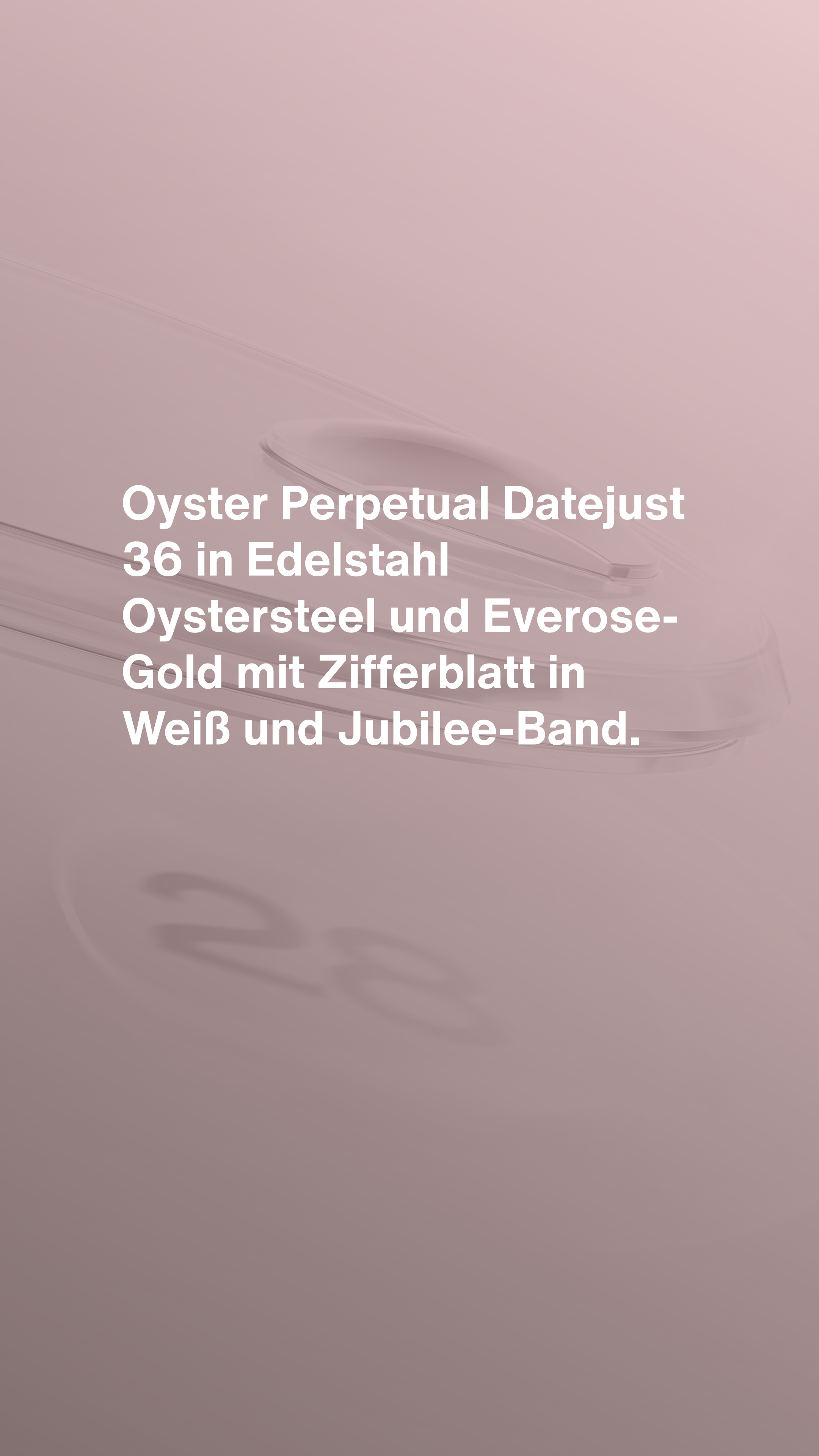




# Datejust 36

Oyster, 36 mm, Edelstahl Oystersteel und Everose-Gold mit Diamanten



**Oyster Perpetual Datejust  
36 in Edelstahl  
Oystersteel und Everose-  
Gold mit Zifferblatt in  
Weiß und Jubilee-Band.**

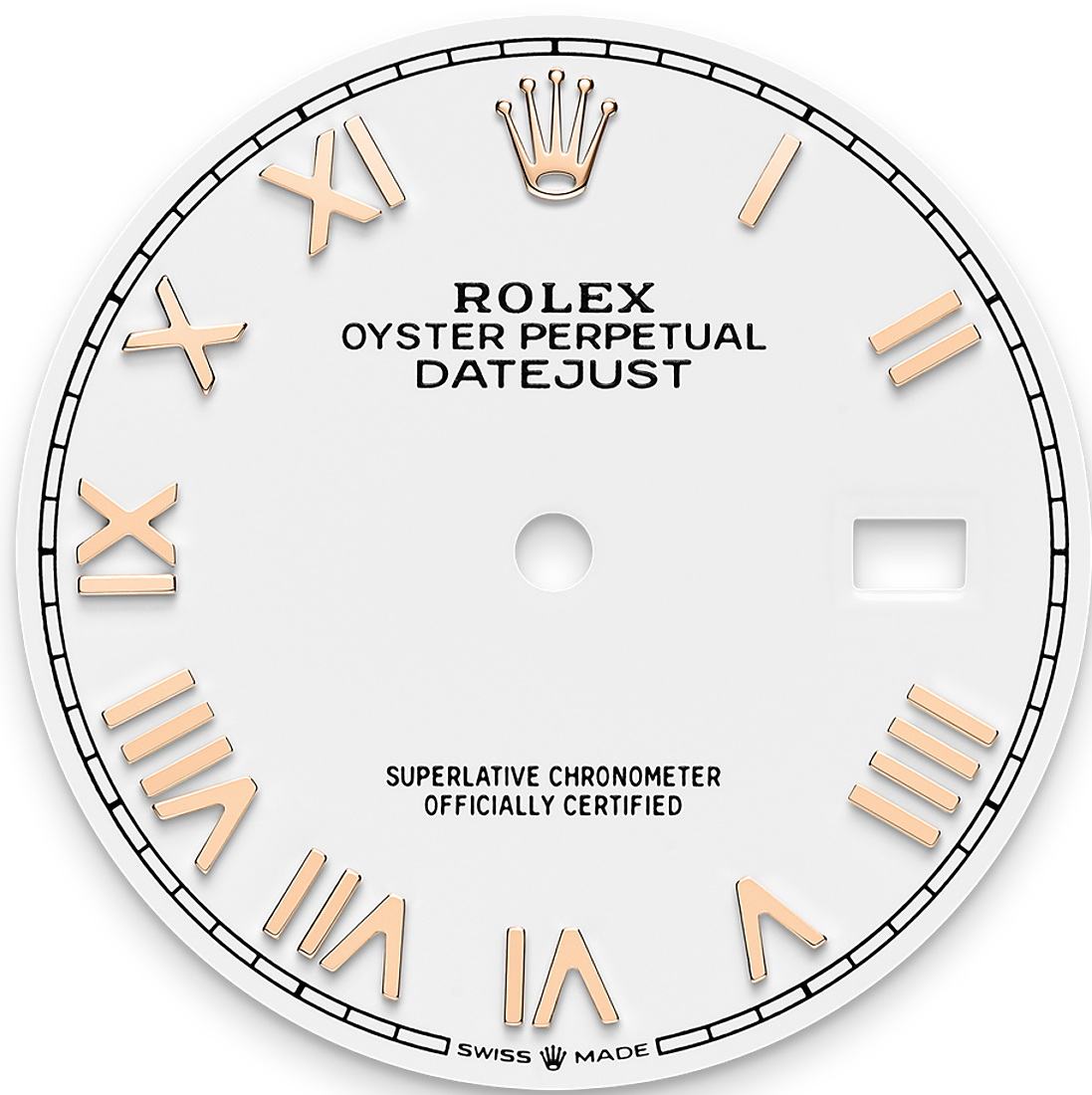


DIAMANTBESETZTE LÜNETTE

## Ein harmonisches Zusammenspiel

Edelsteinfasser bearbeiten das Edelmetall wie Bildhauer. Zu jedem Edelstein wird eine individuell passende Fassung gefertigt. Die sogenannten Körner werden von Hand gestochen. In diese Aushöhlung wird der Stein extrem präzise eingefügt und entsprechend seinem Schliff und den benachbarten Steinen optimal ausgerichtet. Danach fixiert der Fasser ihn sicher, indem er das zuvor aufgestellte Gold oder Platin zum Stein hin umbiegt.

Neben der hohen Qualität der Steine sind auch noch andere Aspekte für eine ästhetische Edelsteinfassung kennzeichnend: die präzise Höhenanordnung, Ausrichtung und Positionierung der Edelsteine, die Regelmäßigkeit, Festigkeit und Proportionen der Fassung sowie die komplexe Verarbeitung der Metalle. Ein harmonisches Zusammenspiel, das die Uhr veredelt und ihre Trägerin oder ihren Träger verzaubert.



WEISSES ZIFFERBLATT

## Unbegrenzte Gestaltungsfreiheit

Lack bietet auf dem Zifferblatt eine fast unbegrenzte Gestaltungsfreiheit bei den Farben – mit schöner Intensität und sehr glattem Finish. Bei der Lackierung werden nacheinander sechs feine Schichten Lack auf eine Grundplatte aus Messing aufgebracht.

Anschließend wird ein farbloser Lack aufgetragen, um der Farbe ihre Tiefe und ihren Glanz zu verleihen. Nachdem der Lack getrocknet ist, wird die Oberfläche des Zifferblatts poliert, damit die Farbe zur vollen Entfaltung gelangt. Anschließend ist das Zifferblatt

bereit für den Tampondruck und erhält seine Appliken.

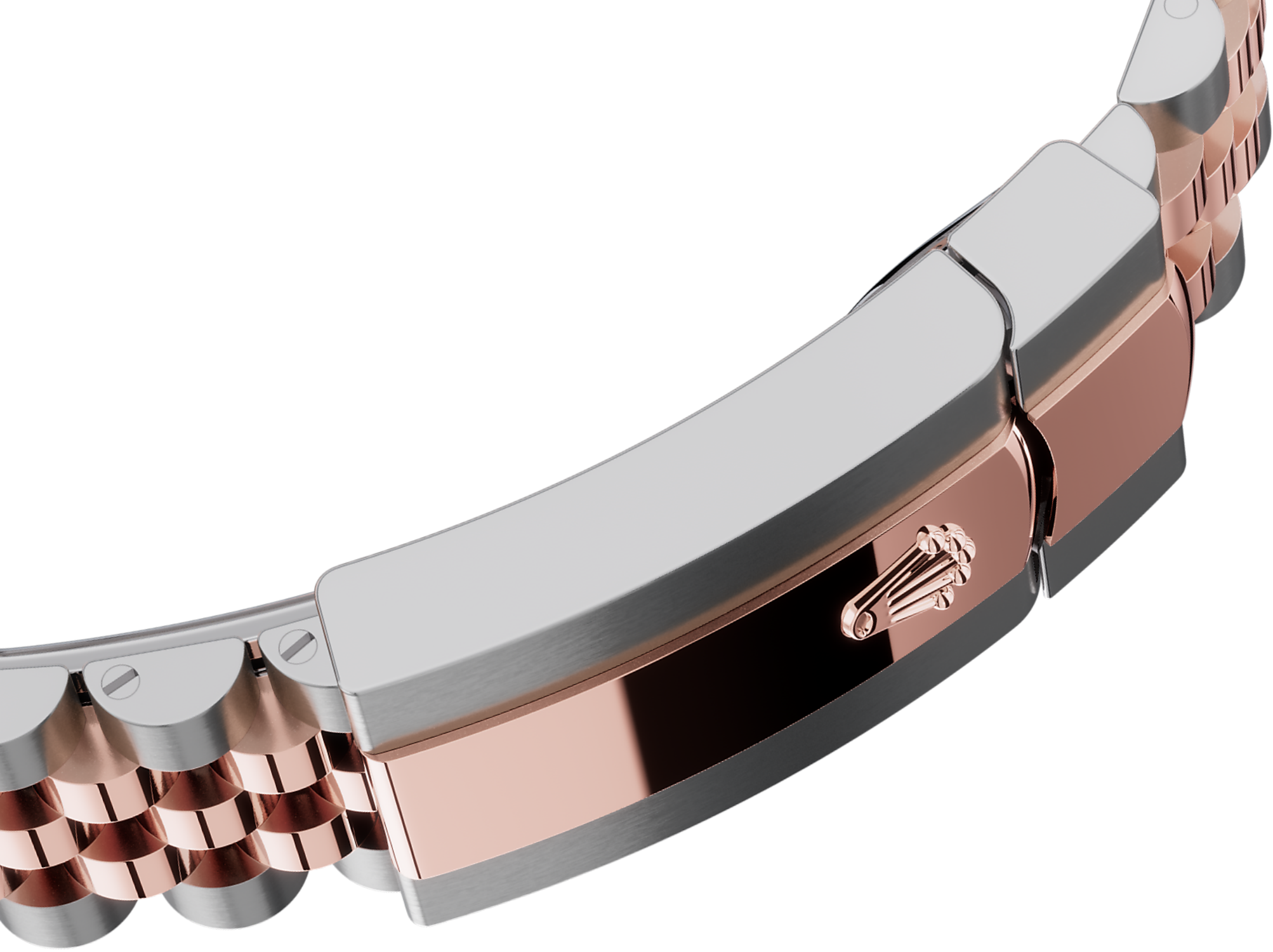


ROLESOR EVEROSE

## Das Zusammenspiel zweier Metalle

Gold wird aufgrund seines Glanzes und seiner Kostbarkeit geschätzt, Edelstahl steht für Stärke und Zuverlässigkeit. Zusammen kommen ihre besten Eigenschaften harmonisch zur Geltung.

Rolesor, ein unverwechselbares Erkennungsmerkmal von Rolex, findet seit den frühen 1930er-Jahren bei Rolex Modellen Anwendung und wurde 1933 als Markenname eingetragen. Es ist bis heute einer der Grundpfeiler der Oyster Perpetual Kollektion.



## JUBILEE-BAND

# Fließende Konturen und hoher Tragekomfort

Bei Design, Entwicklung und Produktion der Armbänder und Schließen von Rolex sowie bei der rigorosen Qualitätsprüfung, der sie unterzogen werden, kommen hochtechnologische Verfahren zum Tragen.

Und wie alle Bestandteile der Armanduhr werden auch diese Komponenten Sichtkontrollen unterzogen, bei denen das menschliche Auge alle ästhetischen Merkmale genau überprüft, um makellose Schönheit zu gewährleisten. Das Jubilee-Band, ein fünfzeihiges

Metallarmband mit fließenden Konturen und hohem Tragekomfort, wurde eigens für die Einführung des Modells Oyster Perpetual Datejust im Jahre 1945 entwickelt.

# Mehr technische Details

## Datejust

Referenz 126281RBR

### Gehäuse

---

#### Art

Oyster, 36 mm, Edelstahl Oystersteel und Everose-Gold mit Diamanten

#### Durchmesser

36 mm

#### Material

Rolesor Everose

#### Lünette

Diamantbesetzt

#### Aufbau des Oyster-Gehäuses

Monoblock-Mittelteil, verschraubter Gehäuseboden und verschraubbare Aufzugskrone

#### Aufzugskrone

Verschraubbare Twinlock-Aufzugskrone mit doppeltem Dichtungssystem

#### Uhrglas

Kratzfestes Saphirglas, Zyklolupe zur Vergrößerung des Datums

#### Wasserdichtheit

Bis 100 Meter Tiefe wasserdicht

### Uhrwerk

---

#### Art

Mechanisches Perpetual-Uhrwerk, automatischer Aufzug

#### Kaliber

3235, Rolex Manufakturwerk

#### Präzision

-2/+2 Sekunden pro Tag, gemessen nach dem Einschalen des Uhrwerks

#### Oszillator

Paramagnetische blaue Parachrom-Spirale. Hochleistungsfähiges Paraflex-Antischocksysteem

**Aufzug**

Automatischer Aufzugsmechanismus, in beide Richtungen aufziehend, Perpetual-Rotor

**Gangreserve**

Circa 70 Stunden

**Funktionen**

Stunden-, Minuten- und Sekundenzeiger im Zentrum. Springender Datumswechsel mit Schnellkorrektur. Sekundenstopp für genaues Einstellen der Zeit

## Armband

---

**Art**

Jubilee, fünfreihig

**Material**

Rolesor Everose (Kombination aus Edelstahl Oystersteel und Everose-Gold)

**Schließe**

Oysterclasp-Faltschließe mit komfortabler 5-mm-Easylink-Verlängerung

## Zifferblatt

---

**Art**

Weiß

## Zertifizierung

---

**Art**

Superlative Chronometer (offizielle Zertifizierung als Chronometer + Rolex Zertifizierung nach dem Einschalen des Uhrwerks)

# Erfahren Sie mehr auf Rolex.com

**Alle Rechte an geistigem Eigentum, wie  
Marken- und Handelsnamen sowie  
Marken- und Handelszeichen, Design und  
Urheberrechte sind geschützt.**

Kein Inhalt dieser Website darf ohne  
vorherige schriftliche Zustimmung  
vervielfältigt werden. Rolex behält sich das  
Recht vor, jederzeit Änderungen an den  
auf diesen Seiten beschriebenen und  
abgebildeten Modellen vorzunehmen.

