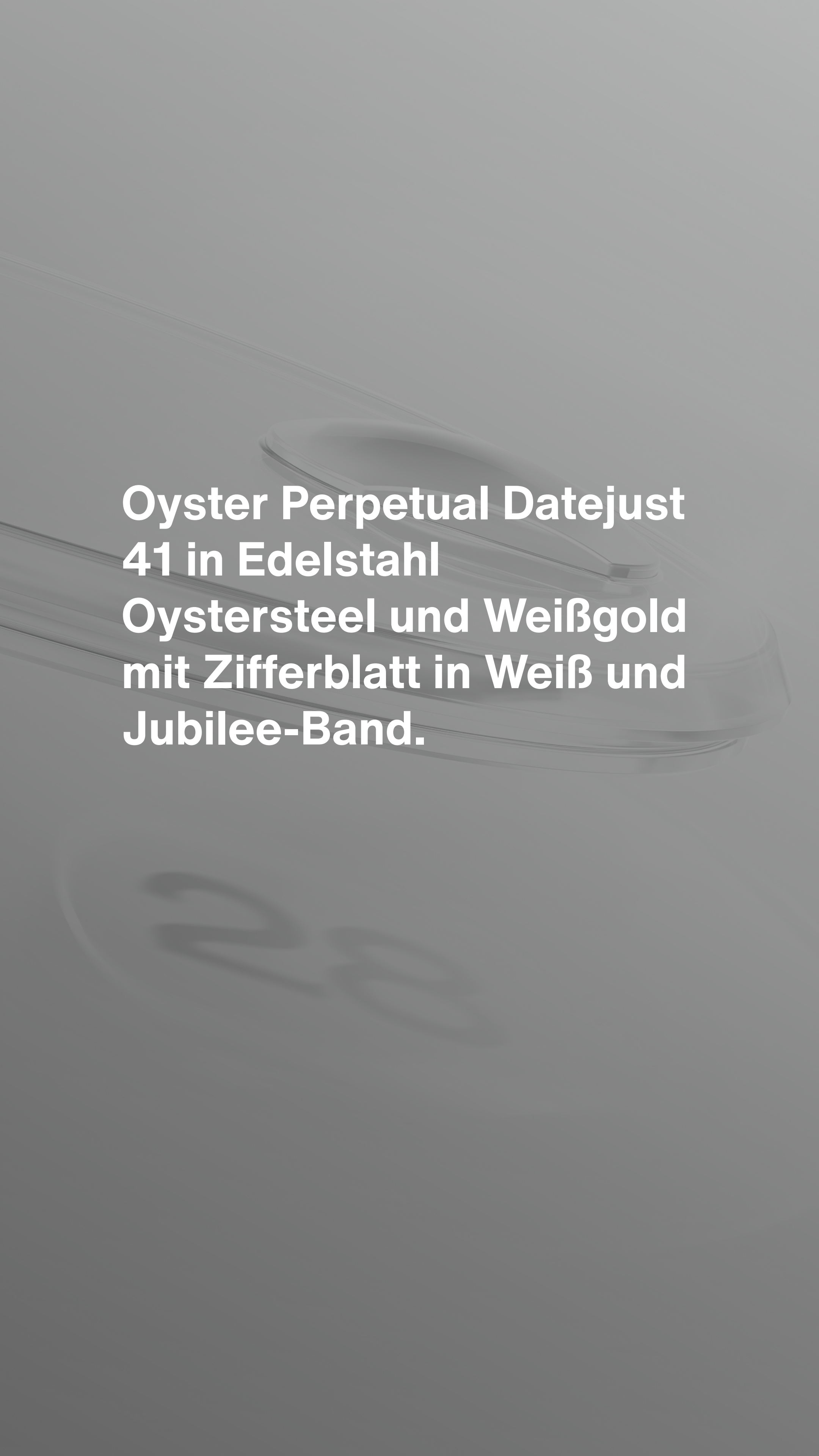




Datejust 41

Oyster, 41 mm, Edelstahl Oystersteel und
Weißgold



**Oyster Perpetual Datejust
41 in Edelstahl
Oystersteel und Weißgold
mit Zifferblatt in Weiß und
Jubilee-Band.**



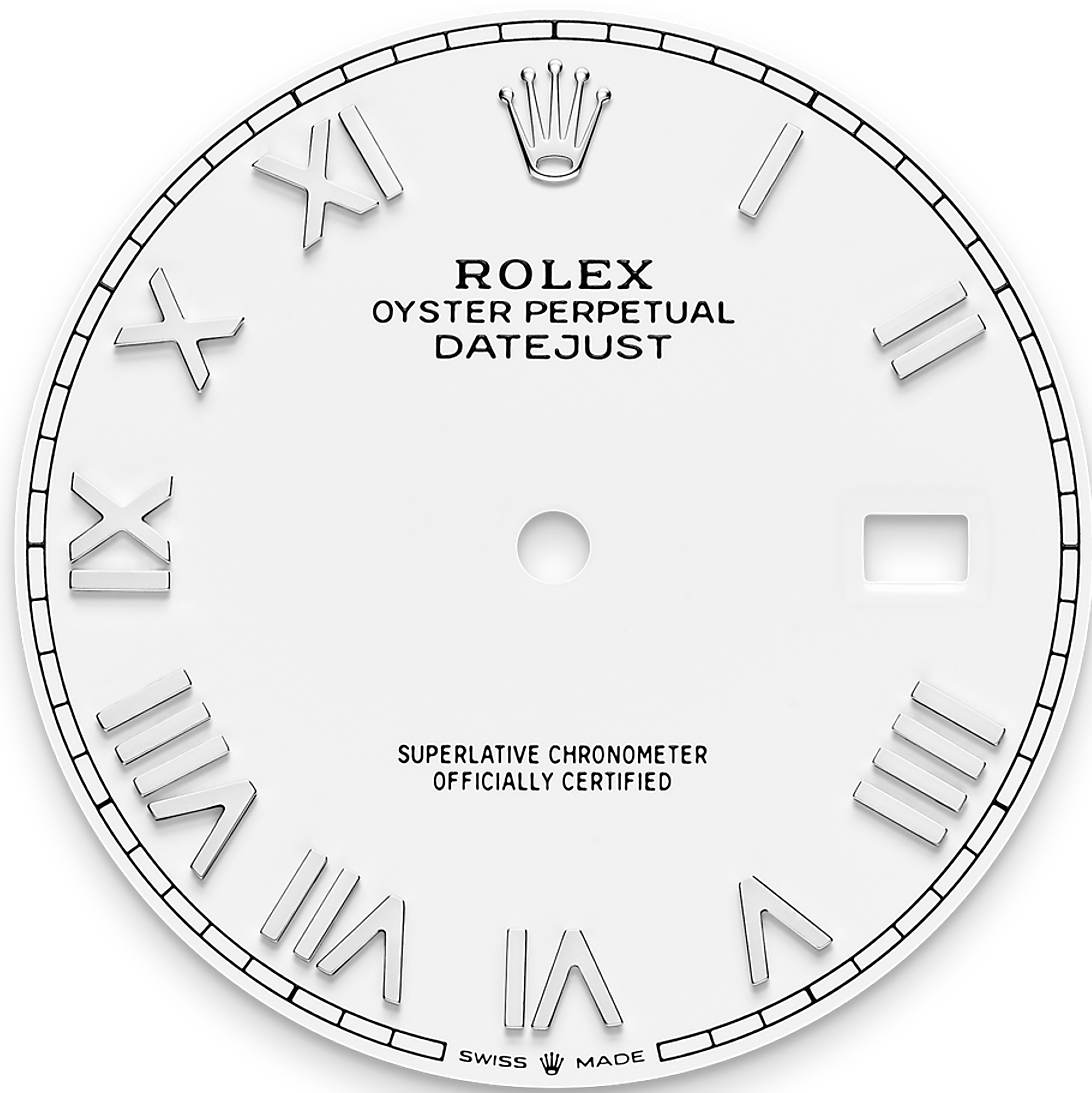
GERIFFELTE LÜNETTE

Ein Markenzeichen von Rolex

Die geriffelte Lünette von Rolex ist ein Markenzeichen. Ursprünglich hatte die Riffelung der Oyster Lünette einen praktischen Zweck: Sie diente zum Verschrauben mit dem Gehäuse, um die Wasserdichtheit der Armbanduhr zu gewährleisten.

Die Riffelung entsprach deshalb der des Gehäusebodens, der ebenfalls mithilfe von Rolex Spezialwerkzeugen mit dem Gehäuse verschraubt wurde, um die Uhr wasserdicht zu machen. Mit der Zeit erhielt die Riffelung eine rein ästhetische Funktion und

wurde zu einem prägenden Element des stilistischen Markenerbes von Rolex. Heute ist die geriffelte Lünette ein Distinktionsmerkmal, das bei dieser Datejust 41 in Gold gefertigt wird.



WEISSES ZIFFERBLATT

Unbegrenzte Gestaltungsfreiheit

Lack bietet auf dem Zifferblatt eine fast unbegrenzte Gestaltungsfreiheit bei den Farben – mit schöner Intensität und sehr glattem Finish. Bei der Lackierung werden nacheinander sechs feine Schichten Lack auf eine Grundplatte aus Messing aufgebracht.

Anschließend wird ein farbloser Lack aufgetragen, um der Farbe ihre Tiefe und ihren Glanz zu verleihen. Nachdem der Lack getrocknet ist, wird die Oberfläche des Zifferblatts poliert, damit die Farbe zur vollen Entfaltung gelangt. Anschließend ist das Zifferblatt

bereit für den Tampondruck und erhält seine Appliken.

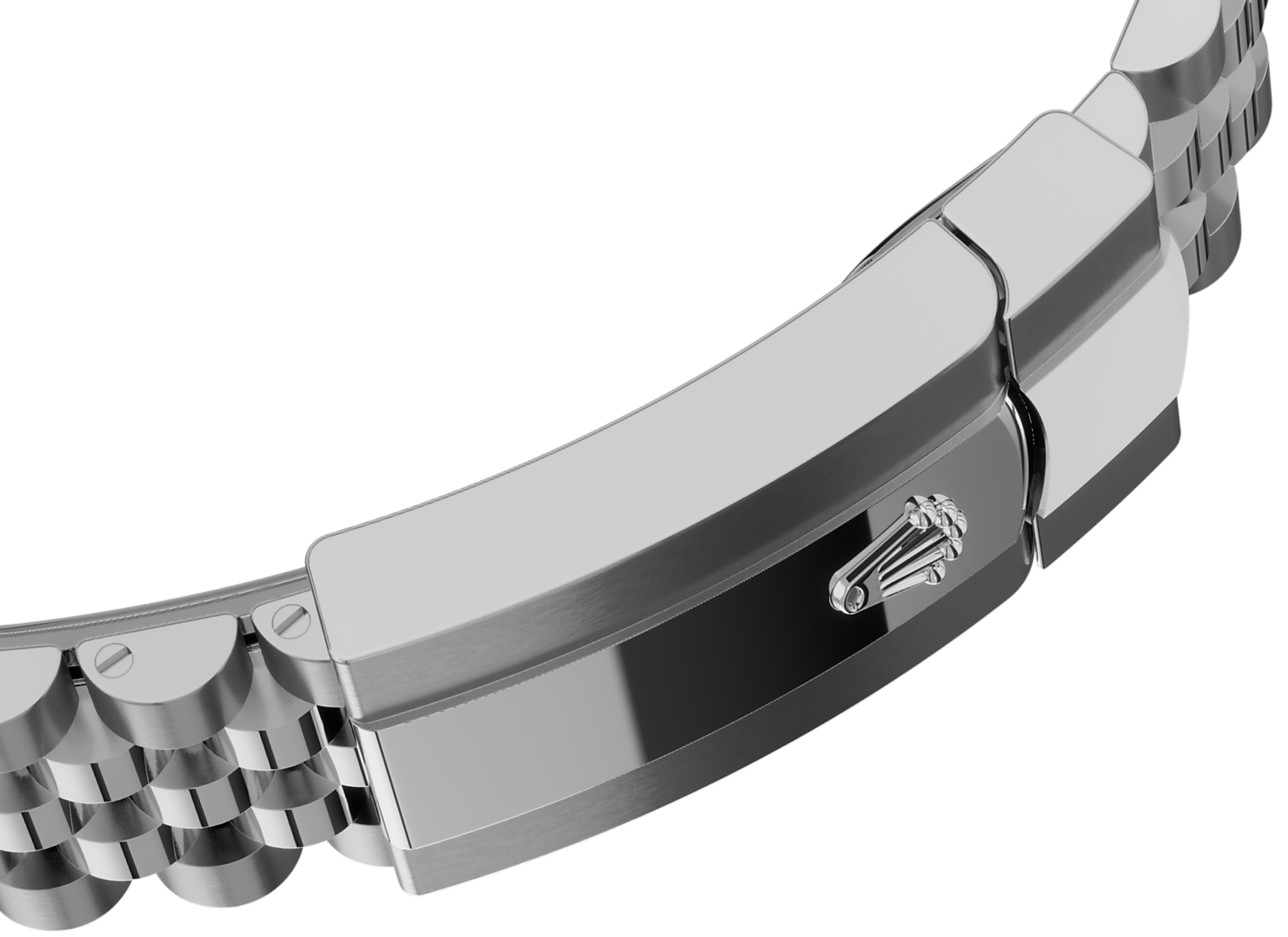


ROLESOR WEISS

Das Zusammenspiel zweier Metalle

Gold wird aufgrund seines Glanzes und seiner Kostbarkeit geschätzt, Edelstahl steht für Stärke und Zuverlässigkeit. Zusammen kommen ihre besten Eigenschaften harmonisch zur Geltung.

Rolesor, ein unverwechselbares Erkennungsmerkmal von Rolex, findet seit den frühen 1930er-Jahren bei Rolex Modellen Anwendung und wurde 1933 als Markenname eingetragen. Es ist bis heute einer der Grundpfeiler der Oyster Perpetual Kollektion.



JUBILEE-BAND

Fließende Konturen und hoher Tragekomfort

Bei Design, Entwicklung und Produktion der Armbänder und Schließen von Rolex sowie bei der rigorosen Qualitätsprüfung, der sie unterzogen werden, kommen hochtechnologische Verfahren zum Tragen.

Und wie alle Bestandteile der Arbanduhr werden auch diese Komponenten Sichtkontrollen unterzogen, bei denen das menschliche Auge alle ästhetischen Merkmale genau überprüft, um makellose Schönheit zu gewährleisten. Das Jubilee-Band, ein fünfreihiges

Metallarmband mit fließenden Konturen und hohem Tragekomfort, wurde eigens für die Einführung des Modells Oyster Perpetual Datejust im Jahre 1945 entwickelt.

Mehr technische Details

Datejust

Referenz 126334

Gehäuse

Art

Oyster, 41 mm, Edelstahl Oystersteel und Weißgold

Durchmesser

41 mm

Material

Rolesor weiß

Lünette

Geriffelt

Aufbau des Oyster-Gehäuses

Monoblock-Mittelteil, verschraubter Gehäuseboden und verschraubbare Aufzugskrone

Aufzugskrone

Verschraubbare Twinlock-Aufzugskrone mit doppeltem Dichtungssystem

Uhrglas

Kratzfestes Saphirglas, Zykloplupe zur Vergrößerung des Datums

Wasserdichtheit

Bis 100 Meter Tiefe wasserdicht

Uhrwerk

Art

Mechanisches Perpetual-Uhrwerk, automatischer Aufzug

Kaliber

3235, Rolex Manufakturwerk

Präzision

-2/+2 Sekunden pro Tag, gemessen nach dem Einschalen des Uhrwerks

Oszillator

Paramagnetische blaue Parachrom-Spirale. Hochleistungsfähiges Paraflex-Antischocksysteem

Aufzug

Automatischer Aufzugsmechanismus, in beide Richtungen aufziehend, Perpetual-Rotor

Gangreserve

Circa 70 Stunden

Funktionen

Stunden-, Minuten- und Sekundenzeiger im Zentrum. Springender Datumswechsel mit Schnellkorrektur. Sekundenstopp für genaues Einstellen der Zeit

Armband

Art

Jubilee, fünfreihig

Material

Edelstahl Oystersteel

Schließe

Oysterclasp-Faltschließe mit komfortabler 5-mm-Easylink-Verlängerung

Zifferblatt

Art

Weiß

Zertifizierung

Art

Superlative Chronometer (offizielle Zertifizierung als Chronometer + Rolex Zertifizierung nach dem Einschalen des Uhrwerks)

Erfahren Sie mehr auf Rolex.com

**Alle Rechte an geistigem Eigentum, wie
Marken- und Handelsnamen sowie
Marken- und Handelszeichen, Design und
Urheberrechte sind geschützt.**

Kein Inhalt dieser Website darf ohne
vorherige schriftliche Zustimmung
vervielfältigt werden. Rolex behält sich das
Recht vor, jederzeit Änderungen an den
auf diesen Seiten beschriebenen und
abgebildeten Modellen vorzunehmen.

