

Datejust 31

Oyster, 31 mm, Edelstahl Oystersteel und Weißgold

**Oyster Perpetual Datejust
31 in Edelstahl
Oystersteel und
Weißgold. Zifferblatt:
Weiß. Armband: Oyster.**

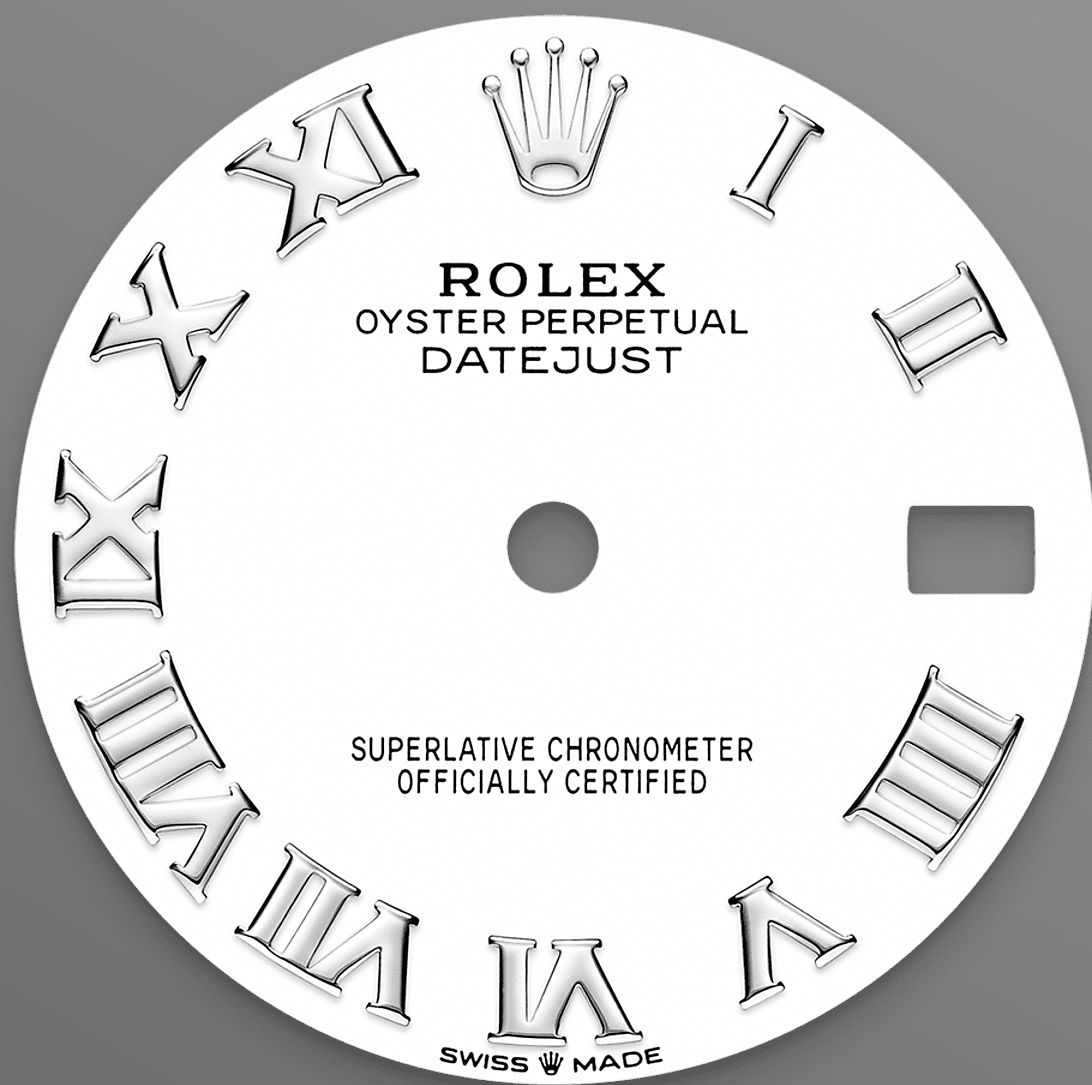


GERIFFELTE LÜNETTE

Ein Markenzeichen von **Rolex**

Die geriffelte Lünette von Rolex ist ein Markenzeichen. Ursprünglich hatte die Riffelung der Oyster Lünette einen praktischen Zweck: Sie diente zum Verschrauben mit dem Gehäuse, um die Wasserdichtheit der Armbanduhr zu gewährleisten.

Die Riffelung entsprach deshalb der des Gehäusebodens, der ebenfalls mithilfe von Rolex Spezialwerkzeugen mit dem Gehäuse verschraubt wurde, um die Uhr wasserdicht zu machen. Mit der Zeit erhielt die Riffelung eine rein ästhetische Funktion und



WEISSES ZIFFERBLATT

Unbegrenzte Gestaltungsfreiheit

Lack bietet auf dem Zifferblatt eine fast unbegrenzte Gestaltungsfreiheit bei den Farben – mit schöner Intensität und sehr glattem Finish. Bei der Lackierung werden nacheinander sechs feine Schichten Lack auf eine Grundplatte aus Messing aufgebracht.

Anschließend wird ein farbloser Lack aufgetragen, um der Farbe ihre Tiefe und ihren Glanz zu verleihen. Nachdem der Lack getrocknet ist, wird die Oberfläche des Zifferblatts poliert, damit die Farbe zur vollen Entfaltung gelangt. Anschließend ist das Zifferblatt

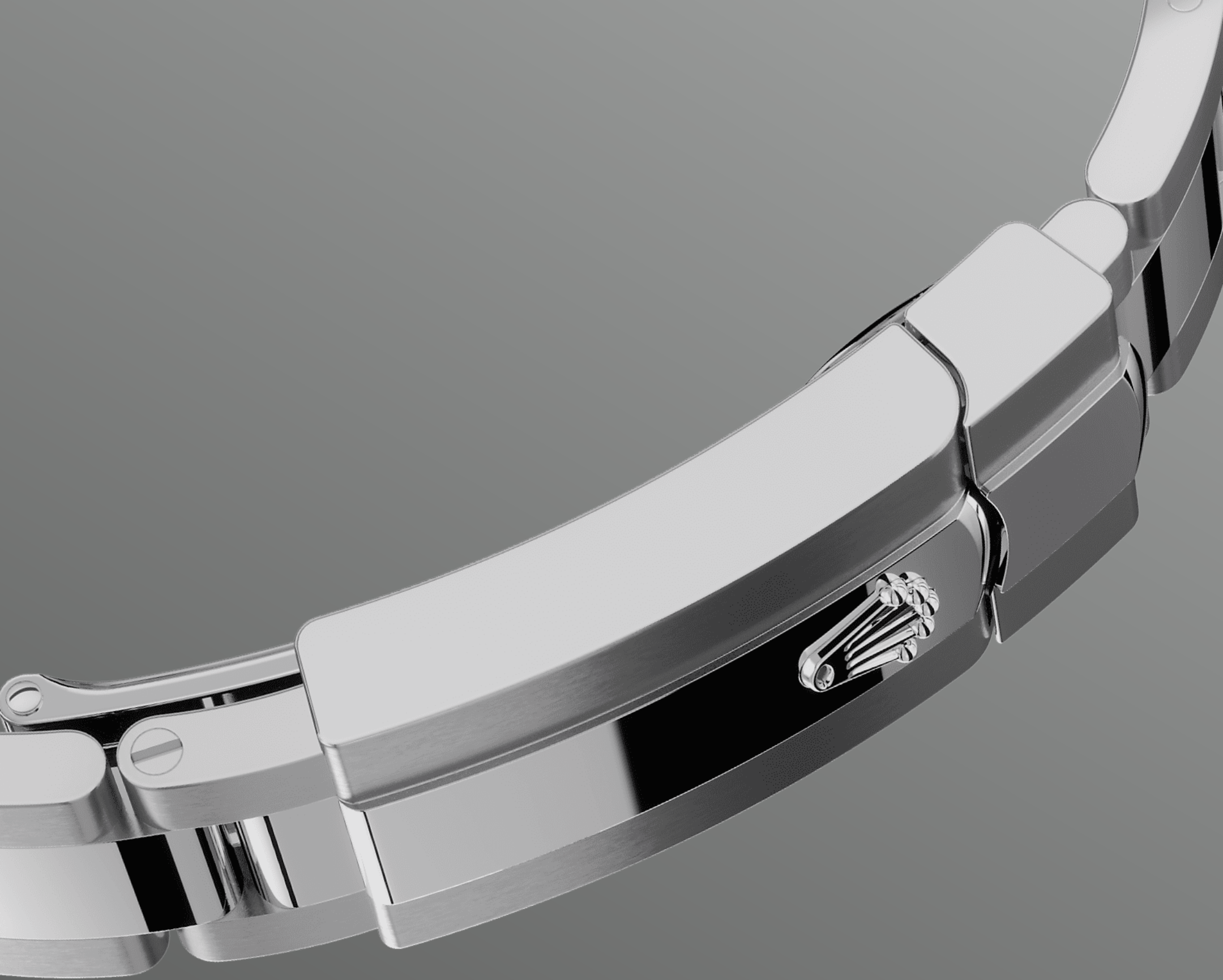


ROLESOR WEISS

Das Zusammenspiel zweier Metalle

Gold wird aufgrund seines Glanzes und seiner Kostbarkeit geschätzt. Edelstahl steht für Stärke und Zuverlässigkeit. Zusammen kommen ihre besten Eigenschaften harmonisch zur Geltung.

Rolesor, ein unverwechselbares Erkennungsmerkmal von Rolex, findet seit den frühen 1930er-Jahren bei Rolex Modellen Anwendung und wurde 1933 als Markenname eingetragen. Es ist bis heute einer der Grundpfeiler der Oyster Kollektion.



OYSTER-BAND

Perfekte Kombination von Form und Funktion

Das Oyster-Band ist das robuste und bequeme Ergebnis einer perfekten Kombination von Form und Funktion, Ästhetik und Technik.

Es ist mit einer Oysterclasp-Schließe und dem komfortablen Easylink-Verlängerungssystem von Rolex ausgestattet. Dank dieses innovativen Systems kann das Armband um circa 5 mm erweitert werden, um jederzeit einen optimalen Tragekomfort sicherzustellen.

Mehr technische Details zum Modell Datejust

Referenz 278274

Gehäuse

Typ

Oyster, 31 mm, Edelstahl Oystersteel
und Weißgold

Material

Rolesor weiß

Durchmesser

31 mm

Lünette

Geriffelt

Uhrwerk

Armband

Typ

Oyster-Band (dreireihig), massive
Elemente

Material

Edelstahl Oystersteel

Zifferblatt

Typ

Weiß

Zertifizierung

Erfahren Sie mehr auf Rolex.com

**Alle Rechte an geistigem Eigentum, wie
Marken- und Handelsnamen sowie
Marken- und Handelszeichen, Design und
Urheberrechte sind geschützt.**

Kein Inhalt dieser Website darf ohne
vorherige schriftliche Zustimmung
vervielfältigt werden. Rolex behält sich das
Recht vor, jederzeit Änderungen an den
auf diesen Seiten beschriebenen und
abgebildeten Modellen vorzunehmen.

