



# Datejust 31

Oyster, 31 mm, Edelstahl Oystersteel und  
Weißgold

**Oyster Perpetual Datejust  
31 in Edelstahl  
Oystersteel und  
Weißgold. Zifferblatt:  
Mintgrün. Armband:  
Jubilee.**



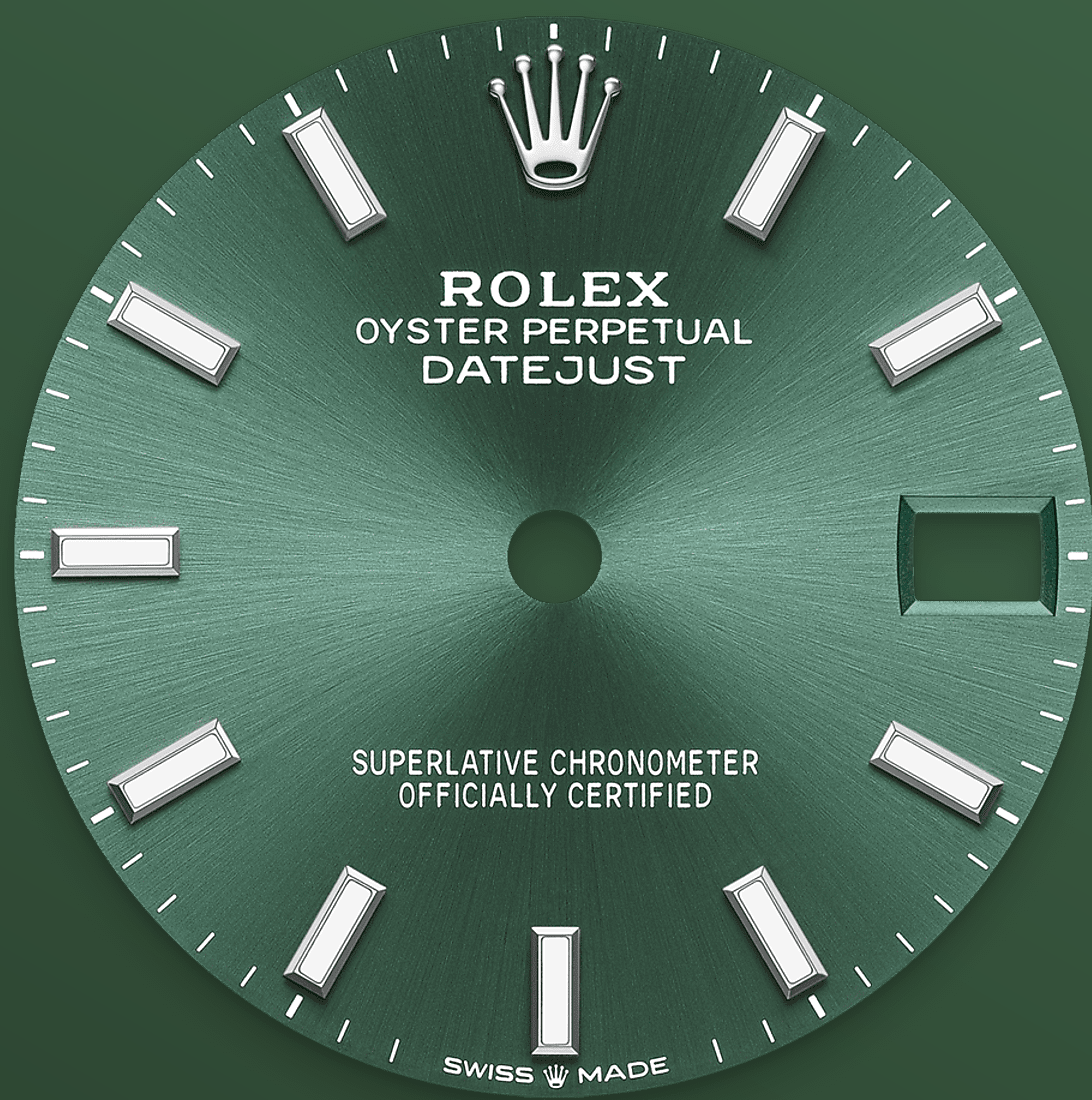
GERIFFELTE LÜNETTE

## Ein Markenzeichen von **Rolex**

Die geriffelte Lünette von Rolex ist ein Markenzeichen. Ursprünglich hatte die Riffelung der Oyster Lünette einen praktischen Zweck: Sie diente zum Verschrauben mit dem Gehäuse, um die Wasserdichtheit der Armbanduhr zu gewährleisten.

Die Riffelung entsprach deshalb der des Gehäusebodens, der ebenfalls mithilfe von Rolex Spezialwerkzeugen mit dem Gehäuse verschraubt wurde, um die Uhr wasserdicht zu machen. Mit der Zeit erhielt die Riffelung eine rein ästhetische Funktion und

wurde zu einem prägenden Element des stilistischen Markenerbes von Rolex. Heute ist die geriffelte Lünette ein Distinktionsmerkmal, das bei dieser Datejust 31 in Gold gefertigt wird.



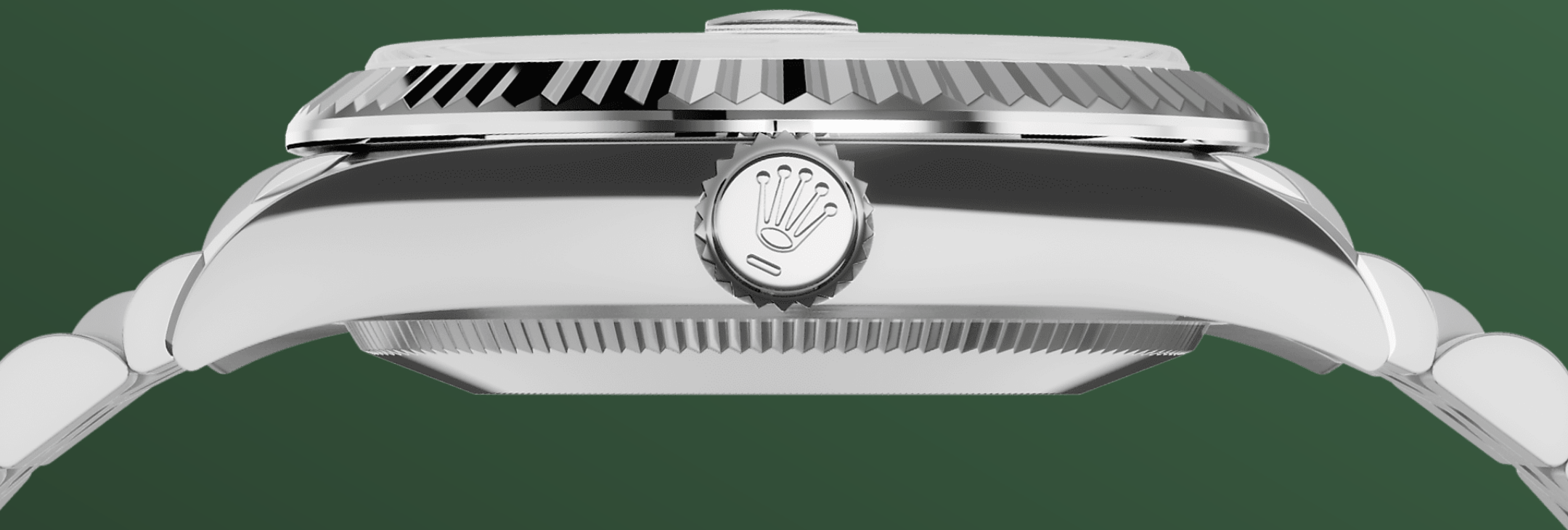
MINTGRÜNES ZIFFERBLATT

## Eine Uhrmachertechnik

Der Radialschliff lässt zarte Lichtreflexe auf vielen Zifferblättern der Oyster Perpetual Kollektion entstehen. Er umfasst virtuose Bürsttechniken, mit denen Riffelungen erzeugt werden, die von der Mitte des Zifferblatts her ausstrahlen.

Licht fließt an jeder Einkerbung entlang und schafft damit einen charakteristischen subtilen Schimmer, der sich mit der Bewegung des Handgelenks verändert. Sobald der Radialschliff abgeschlossen ist, wird die Farbe anhand des PVD-Verfahrens (*Physical Vapour Deposition*, physikalische Gasphasenabscheidung) oder der Galvanoplastik auf das Zifferblatt

aufgetragen. Eine dezente Lackierung verleiht dem Zifferblatt sein vollständiges Erscheinungsbild.

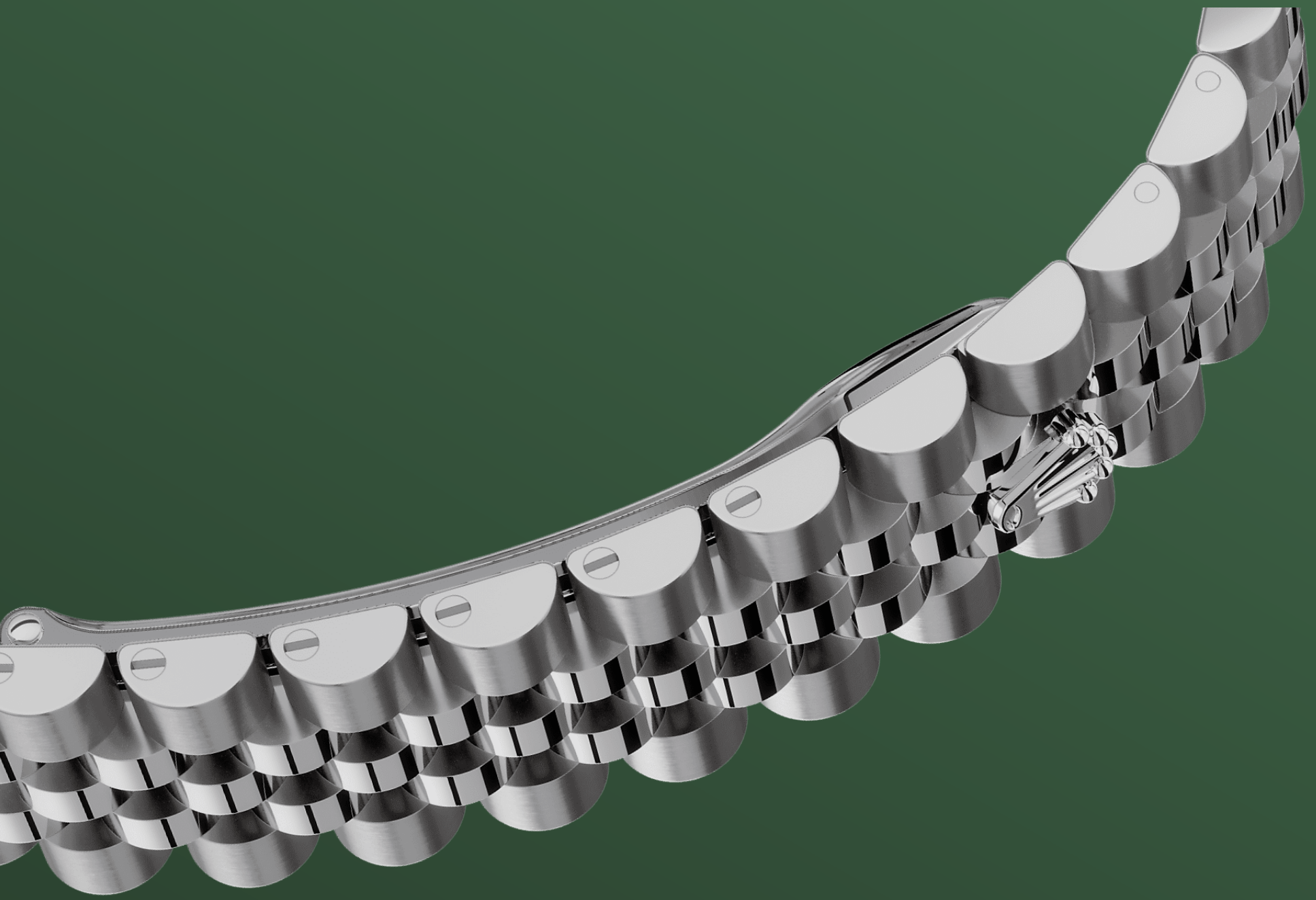


ROLESOR WEISS

## Das Zusammenspiel zweier Metalle

Gold wird aufgrund seines Glanzes und seiner Kostbarkeit geschätzt. Edelstahl steht für Stärke und Zuverlässigkeit. Zusammen kommen ihre besten Eigenschaften harmonisch zur Geltung.

Rolesor, ein unverwechselbares Erkennungsmerkmal von Rolex, findet seit den frühen 1930er-Jahren bei Rolex Modellen Anwendung und wurde 1933 als Markenname eingetragen. Es ist bis heute einer der Grundpfeiler der Oyster Kollektion.



JUBILEE-BAND

## Fließende Konturen und hoher Tragekomfort

Bei Design, Entwicklung und Produktion der Armbänder und Schließen von Rolex sowie bei der rigorosen Qualitätsprüfung, der sie unterzogen werden, kommen hochtechnologische Verfahren zum Tragen.

Und wie alle Bestandteile der Arbanduhr werden auch diese Komponenten Sichtkontrollen unterzogen, bei denen das menschliche Auge alle ästhetischen Merkmale genau überprüft, um makellose Schönheit zu gewährleisten. Das Jubilee-Band, ein fünfreihiges



Metallarmband mit fließenden Konturen und hohem Tragekomfort, wurde eigens für die Einführung des Modells Oyster Perpetual Datejust im Jahre 1945 entwickelt.

# Mehr technische Details zum Modell Datejust

Referenz 278274

## Gehäuse

---

### Typ

Oyster, 31 mm, Edelstahl Oystersteel und Weißgold

### Durchmesser

31 mm

### Material

Rolesor weiß

### Lünette

Geriffelt

### Aufbau des Oyster-Gehäuses

Monoblock-Mittelteil, verschraubter Gehäuseboden und verschraubbare Aufzugskrone

### Aufzugskrone

Verschraubbare Twinlock-Aufzugskrone mit doppeltem Dichtungssystem

### Uhrglas

Kratzfestes Saphirglas, Zykloplupe zur Vergrößerung des Datums

### Wasserdichtheit

Bis 100 Meter Tiefe wasserdicht

## Uhrwerk

---

### Typ

Mechanisches Perpetual-Uhrwerk, automatischer Aufzug

### Kaliber

2236, Rolex Manufakturwerk

### Präzision

-2/+2 Sekunden pro Tag, gemessen nach dem Einschalen des Uhrwerks

### Oszillator

Syloxi-Spirale aus Silizium mit patentierter Geometrie. Hochleistungsfähiges Paraflex-Antischocksysteem

**Aufzug**

Automatischer Aufzugsmechanismus, in beide Richtungen aufziehend, Perpetual-Rotor

**Gangreserve**

Circa 55 Stunden

**Funktionen**

Stunden-, Minuten- und Sekundenzeiger im Zentrum. Springender Datumswechsel mit Schnellkorrektur. Sekundenstopp für genaues Einstellen der Zeit

## Armband

---

**Typ**

Jubilee, fünfrehig

**Schließe**

Verdeckte Crownclasp-Faltschließe

**Material**

Edelstahl Oystersteel

## Zifferblatt

---

**Typ**

Mintgrün

**Details**

Sehr gut ablesbare Chromalight-Indizes und -Zeiger mit lang anhaltendem blauem Leuchtvermögen

## Zertifizierung

---

**Typ**

Chronometer der Superlative (COSC + Rolex Zertifizierung nach dem Einschalen des Uhrwerks)

# Erfahren Sie mehr auf Rolex.com

**Alle Rechte an geistigem Eigentum, wie  
Marken- und Handelsnamen sowie  
Marken- und Handelszeichen, Design und  
Urheberrechte sind geschützt.**

Kein Inhalt dieser Website darf ohne  
vorherige schriftliche Zustimmung  
vervielfältigt werden. Rolex behält sich das  
Recht vor, jederzeit Änderungen an den  
auf diesen Seiten beschriebenen und  
abgebildeten Modellen vorzunehmen.

