



Deepsea Challenge

Oyster, 50 mm, Titan RLX

**Oyster Perpetual Deepsea
Challenge in Titan RLX
mit Cerachrom-
Zahlenscheibe aus
schwarzer Keramik und
Oyster.**



KERAMIKLÜNETTE UND NACHLEUCHTENDE ANZEIGE

Legendäre Taucheruhr

Dank der in eine Richtung drehbaren Lünette mit 60-Minuten-Graduierung der Deepsea Challenge lassen sich Tauch- und Dekompressionszeiten präzise und sicher ablesen.

Sie ist mit einer von Rolex patentierten und hergestellten schwarzen Cerachrom-Zahlenscheibe ausgestattet, die aus äußerst kratzfester und hochbeständiger Keramik besteht. Die Graduierung wird im PVD-Verfahren (PVD = *Physical Vapour Deposition*, physikalische Gasphasenabscheidung) mit einer feinen Platinschicht überzogen. Das Zifferblatt präsentiert sich mit breiten Chromalight-Indizes und

-Zeigern, deren Leuchtmasse lange blau nachleuchtet, wodurch beste Ablesbarkeit auch im Dunkeln gewährleistet ist.



TIEFSCHWARZES ZIFFERBLATT

Für Ablesbarkeit unter Wasser

Mit ihrer neuartigen Leuchtmasse sorgt die Chromalight-Anzeige des Zifferblatts für eine verbesserte Ablesbarkeit im Dunkeln, was für Taucher von wesentlicher Bedeutung ist.

Dreieckig, rund, rechteckig: Die Stundenindizes sind mit ihrer schlichten Form schnell und eindeutig abzulesen – ebenso wie die breiten Stunden- und Minutenzeiger, wodurch jegliche Verwechslungsgefahr unter Wasser vermieden wird.

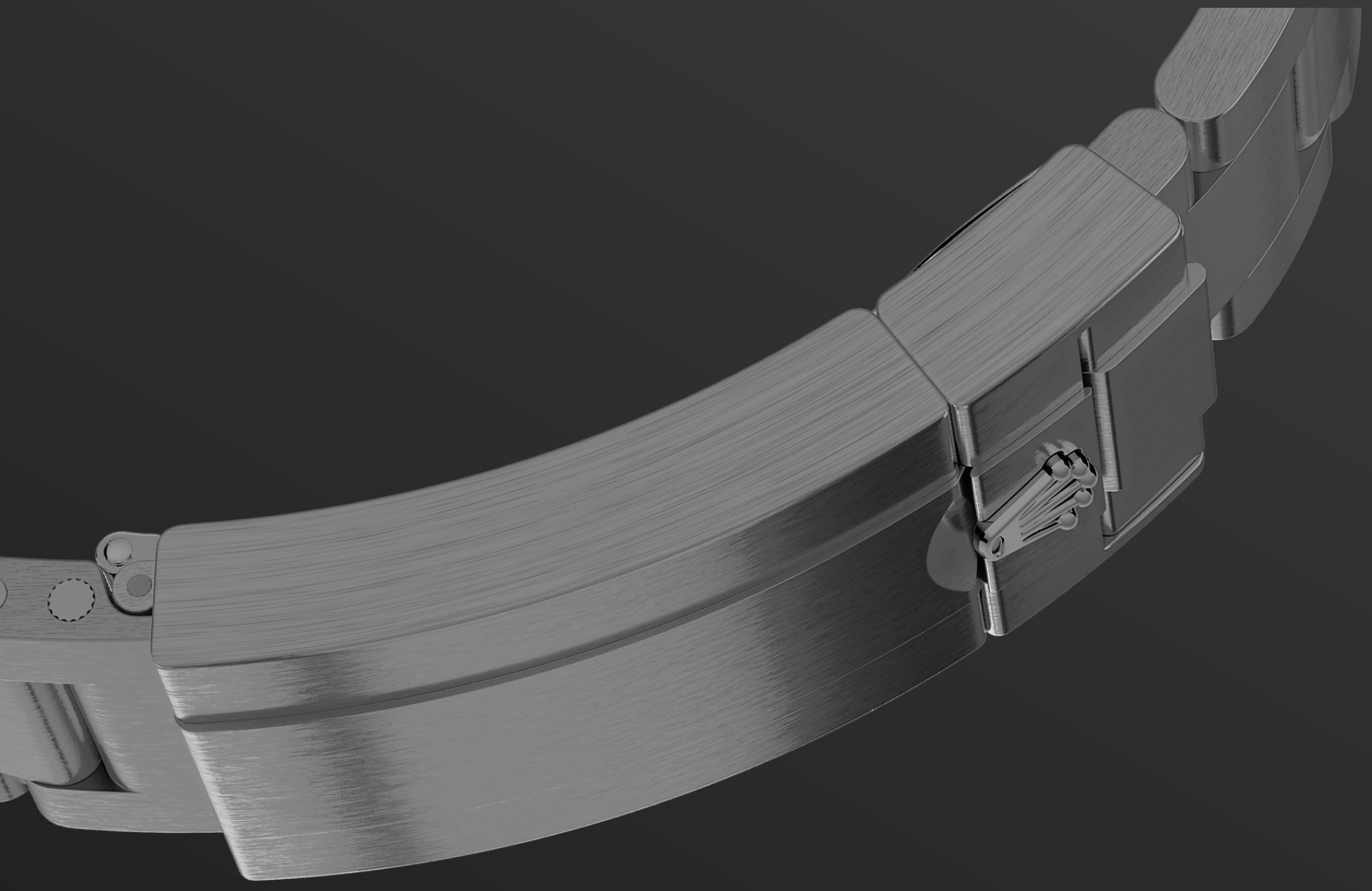


TITAN RLX

Widerstandsfähig und leicht

Titan RLX, eine von Rolex ausgesuchte Grade-5-Titanlegierung, zeichnet sich durch geringes Gewicht sowie durch Verformungs- und Korrosionsbeständigkeit aus. Die experimentelle Armbanduhr in Edelstahl 904L, die mit James Cameron in den Marianengraben hinabgetaucht war, konnte dem Druck in der Tiefsee widerstehen, war aber aufgrund ihres Gewichts nicht bequem zu tragen.

Durch den Einsatz von Titan RLX für die Fertigung von Gehäuse und Armband der Deepsea Challenge wurde es möglich, das Gewicht der Armbanduhr zu reduzieren. Sie wiegt nun 30 Prozent weniger als die experimentelle Armbanduhr von James Cameron. Die Uhr präsentiert sich zudem mit einer besonders markanten Satinierung auf dem Armband und dem gesamten Gehäuse – mit Ausnahme des Kronenschutzes. Um die geschwungenen Konturen der Hornbügel zu betonen, wurden die Oberkanten angefast und dann poliert.



OYSTER-BAND

Perfekte Kombination von Form und Funktion

Die innovativen Verlängerungssysteme Rolex Glidelock und Fliplock sind ohne Einsatz jeglicher Werkzeuge zu verstellen. Das aus Titan RLX gefertigte Oyster-Band der Deepsea Challenge verfügt sowohl über das Fliplock-Verlängerungselement als auch über das Rolex Glidelock-System.

Die Kombination dieser beiden Verlängerungssysteme ermöglicht es, die Uhr über einem bis zu 7 mm dicken Taucheranzug zu tragen.

Mehr technische Details zum Modell Deepsea

Referenz 126067

Gehäuse

Typ

Oyster, 50 mm, Titan RLX

Durchmesser

50 mm

Material

Titan RLX

Lünette

In eine Richtung drehbare Lünette mit 60-Minuten-Graduierung und äußerst kratzfester Cerachrom-Zahlenscheibe aus Keramik, Ziffern und Graduierung mit Platin überzogen

Aufbau des Oyster-Gehäuses

Monoblock-Mittelteil, verschraubter Gehäuseboden und verschraubbare Aufzugskrone. Rolex Ringlock-System-Gehäusestruktur mit Heliumventil

Aufzugskrone

Verschraubbare Triplock-Aufzugskrone mit dreifachem Dichtungssystem

Uhrglas

Kratzfestes Saphirglas, bombiert, Stärke 9,5 mm

Wasserdichtheit

Bis 11.000 Meter Tiefe wasserdicht, Heliumventil

Uhrwerk

Typ

Mechanisches Perpetual-Uhrwerk, automatischer Aufzug

Präzision

-2/+2 Sekunden pro Tag, gemessen nach dem Einschalen des Uhrwerks

Kaliber

3230, Rolex Manufakturwerk

Oszillator

Paramagnetische blaue Parachrom-Spirale. Hochleistungsfähiges Paraflex-Antischocksysteem

Aufzug

Automatischer Aufzugsmechanismus, in beide Richtungen aufziehend, Perpetual-Rotor

Gangreserve

Circa 70 Stunden

Funktionen

Stunden-, Minuten- und Sekundenzeiger im Zentrum. Sekundenstopp für genaues Einstellen der Zeit

Armband

Typ

Oyster-Band (dreireihig), massive Elemente

Material

Titan RLX

Schließe

Oysterlock-Sicherheitsfaltschließe mit Rolex Glidelock-Verlängerungssystem. Fliplock-Verlängerungselement

Zifferblatt

Typ

Tiefschwarz

Details

Sehr gut ablesbare Chromalight-Indizes und -Zeiger mit lang anhaltendem blauem Leuchtvermögen

Zertifizierung

Typ

Chronometer der Superlative (COSC + Rolex Zertifizierung nach dem Einschalen des Uhrwerks)

Erfahren Sie mehr auf Rolex.com

**Alle Rechte an geistigem Eigentum, wie
Marken- und Handelsnamen sowie
Marken- und Handelszeichen, Design und
Urheberrechte sind geschützt.**

Kein Inhalt dieser Website darf ohne
vorherige schriftliche Zustimmung
vervielfältigt werden. Rolex behält sich das
Recht vor, jederzeit Änderungen an den
auf diesen Seiten beschriebenen und
abgebildeten Modellen vorzunehmen.

