



Explorer II

Oyster, 42 mm, Edelstahl Oystersteel

**Oyster Perpetual Explorer
II in Edelstahl Oystersteel.
Armband: Oyster.
Zifferblatt: Weiß mit
einem pfeilförmigen
24-Stunden-Zeiger und
Chromalight-Indizes.**

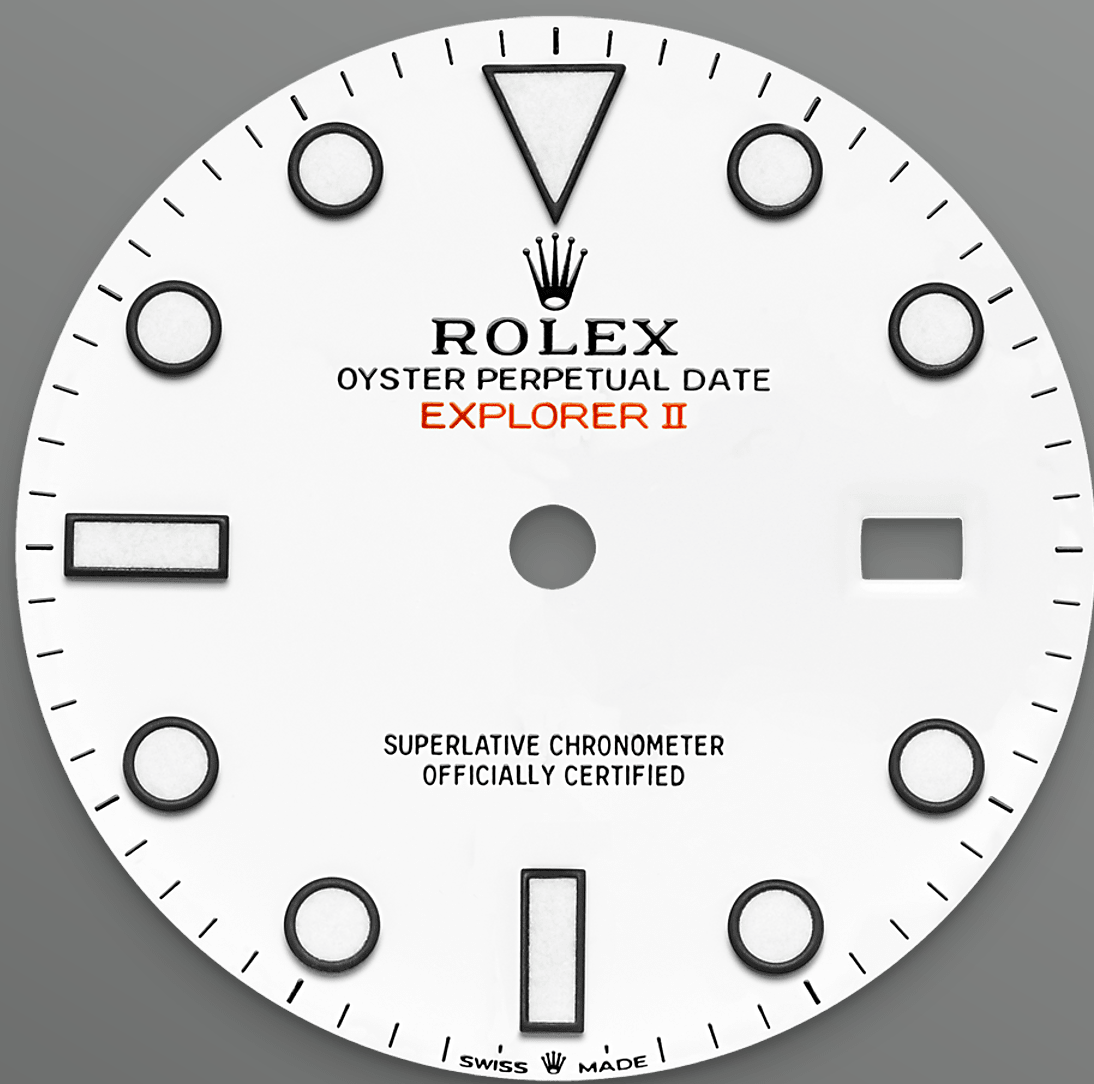


24-STUNDEN-LÜNETTE

Zuverlässigkeit unter widrigsten Bedingungen

Der orangefarbene zusätzliche 24-Stunden-Zeiger der Explorer II benötigt statt der üblichen 12 Stunden die doppelte Zeit für einen kompletten Umlauf entlang der Lünette mit 24-Stunden-Graduierung.

Diese Funktion ermöglicht die eindeutige Unterscheidung von Tag und Nacht in lichtlosen Umgebungen, was beispielsweise für Höhlenforscher und in Polarnächten einen unschätzbaren Vorteil bietet.



WEISSES ZIFFERBLATT

Zwischen Tag und Nacht unterscheiden

Die Explorer II verfügt über eine Datumsanzeige, einen zusätzlichen orangefarbenen 24-Stundenzeiger und eine feststehende Lünette mit 24-Stunden-Graduierung, die die eindeutige Unterscheidung von Tag und Nacht ermöglicht.

Sie wurde bald zur bevorzugten Armbanduhr von Speläologen, Vulkanologen und Polarforschern. Ihre Stundenindizes und Zeiger verfügen über eine gut ablesbare Chromalight-Anzeige mit einer lange nachleuchtenden blauen Leuchtmasse.

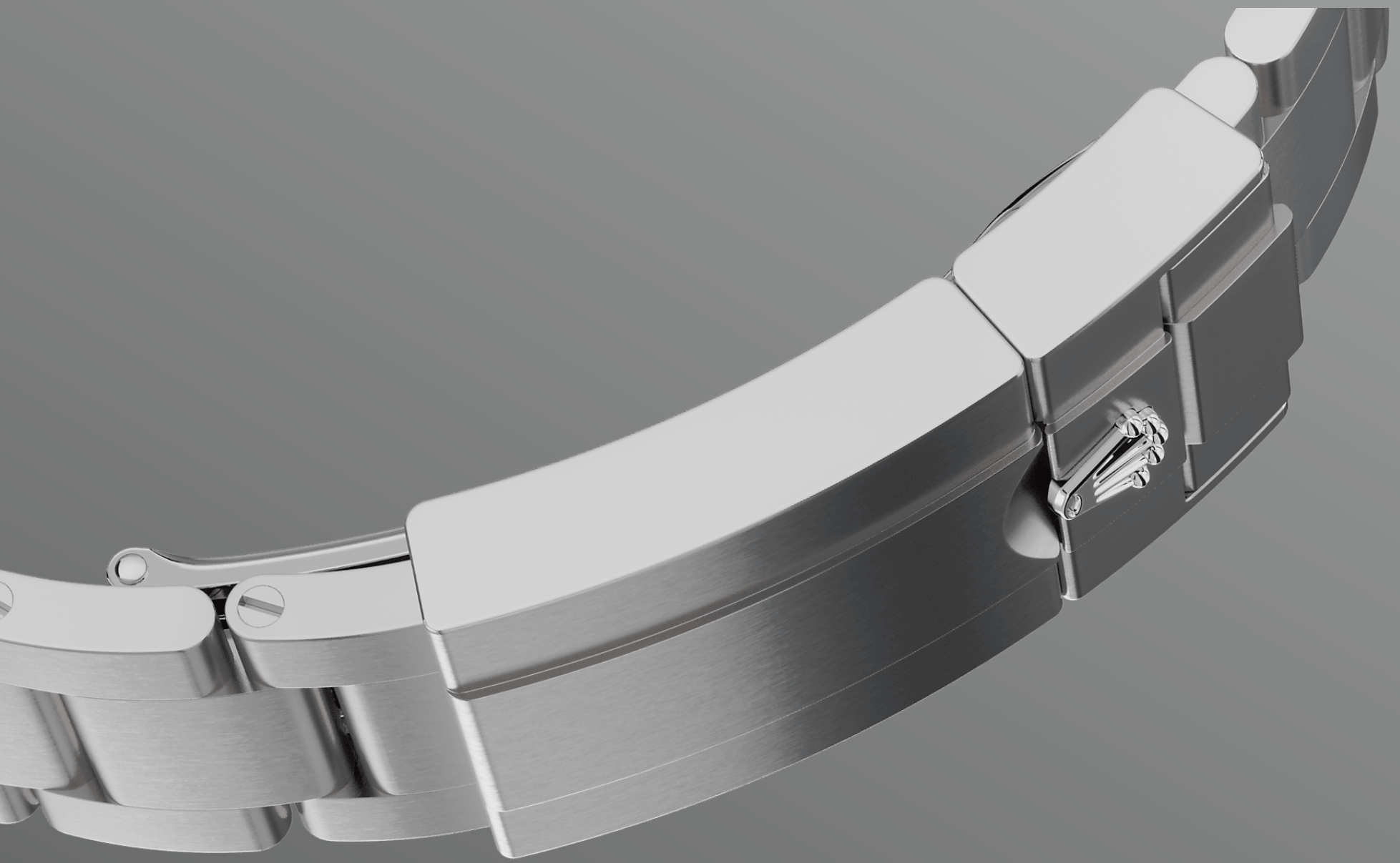


EDELSTAHL OYSTERSTEEL

Äußerst korrosions- beständig

Rolex verwendet für die Gehäuse von Armbanduhren aus Edelstahl ausschließlich Edelstahl Oystersteel. Der speziell von Rolex entwickelte Edelstahl Oystersteel gehört zur Stahlsorte „Edelstahl 904L“ – einer Legierung, die meistens in der Spitzentechnologie, der Raumfahrtindustrie oder der chemischen Industrie eingesetzt wird, wo es auf höchste Korrosionsbeständigkeit ankommt.

Edelstahl Oystersteel ist extrem widerstandsfähig, zeichnet sich nach dem Polieren durch



OYSTER-BAND

Perfekte Kombination von Form und Funktion

Das Oyster-Band ist das robuste und bequeme Ergebnis einer perfekten Kombination von Form und Funktion, Ästhetik und Technik. Es ist mit einer Oysterlock-Faltschließe, die versehentliches Öffnen verhindert, und der komfortablen Easylink-Verlängerung von Rolex ausgestattet.

Dank dieses innovativen Systems kann das Armband um circa 5 mm erweitert werden, um jederzeit einen optimalen Tragekomfort sicherzustellen.

Mehr technische Details zum Modell Explorer

Referenz 226570

Gehäuse

Typ

Oyster, 42 mm, Edelstahl Oystersteel

Durchmesser

42 mm

Material

Edelstahl Oystersteel

Lünette

Feststehende Lünette mit
24-Stunden-Graduierung

Aufbau des Oyster-Gehäuses

Monoblock-Mittelteil, verschraubter
Gehäuseboden und verschraubbare
Aufzugskrone

Aufzugskrone

Verschraubbare Twinlock-
Aufzugskrone mit doppeltem
Dichtungssystem

Uhrglas

Kratzfestes Saphirglas, Zykloplupe zur
Vergrößerung des Datums

Wasserdichtheit

Bis 100 Meter Tiefe wasserdicht

Uhrwerk

Typ

Mechanisches Perpetual-Uhrwerk mit
Selbstaufzugsmechanismus, GMT-
Funktion

Kaliber

3285, Rolex Manufakturwerk

Präzision

-2/+2 Sekunden pro Tag, gemessen
nach dem Einschalen des Uhrwerks

Oszillator

Paramagnetische blaue Parachrom-
Spirale. Hochleistungsfähiges
Paraflex-Antischocksysteem

Aufzug

Automatischer Aufzugsmechanismus, in beide Richtungen aufziehend, Perpetual-Rotor

Gangreserve

Circa 70 Stunden

Funktionen

Stunden-, Minuten- und Sekundenzeiger im Zentrum. 24-Stunden-Anzeige. Gleichzeitige Anzeige einer zweiten Zeitzone durch den rasch und unabhängig verstellbaren Stundenzeiger. Springender Datumswechsel. Sekundenstopp für genaues Einstellen der Zeit

Armband

Typ

Oyster-Band (dreireihig), massive Elemente

Material

Edelstahl Oystersteel

Schließe

Oysterlock-Sicherheitsfaltschließe mit komfortabler 5-mm-Easylink-Verlängerung

Zifferblatt

Typ

Weiß

Details

Sehr gut ablesbare Chromalight-Indizes und -Zeiger mit lang anhaltendem blauem Leuchtvermögen

Zertifizierung

Typ

Chronometer der Superlative (COSC + Rolex Zertifizierung nach dem Einschalen des Uhrwerks)

Erfahren Sie mehr auf Rolex.com

**Alle Rechte an geistigem Eigentum, wie
Marken- und Handelsnamen sowie
Marken- und Handelszeichen, Design und
Urheberrechte sind geschützt.**

Kein Inhalt dieser Website darf ohne
vorherige schriftliche Zustimmung
vervielfältigt werden. Rolex behält sich das
Recht vor, jederzeit Änderungen an den
auf diesen Seiten beschriebenen und
abgebildeten Modellen vorzunehmen.

