

GMT-Master II

Oyster, 40 mm, Edelstahl Oystersteel

**Oyster Perpetual GMT-
Master II in Edelstahl
Oystersteel mit Zifferblatt
in Schwarz und
Jubilee-Band.**



DREHBARE 24-STUNDEN-LÜNETTE

Innovative Spitzentechnologie

Dieses Modell verfügt über ein Zifferblatt in Schwarz und eine zweifarbige Cerachrom-Zahlenscheibe in grauer und schwarzer Keramik. In Ergänzung zu den traditionellen Stunden-, Minuten- und Sekundenzeigern besitzt die GMT-Master II einen zusätzlichen Zeiger mit pfeilförmiger Spitze, der sich in 24 Stunden einmal um das Zifferblatt dreht, sowie eine in beide Richtungen drehbare Lünette mit 24-Stunden-Graduierung.

Ein markant gefärbter 24-Stundenzeiger gibt die Referenzzeit an, die auf der Graduierung der Lünette abzulesen ist und die der Zeit in der ersten Zeitzone (zum Beispiel des Wohnorts) entspricht. Die Lokalzeit des Reisenden lässt sich in Einstundensprüngen leicht über einen raffinierten Mechanismus verstellen, der durch die Aufzugskrone zu bedienen ist. Der Stundenzeiger kann unabhängig vom Minuten- und Sekundenzeiger mit dem oder gegen den Uhrzeigersinn verstellt werden. Dies ermöglicht es den Reisenden, die neue Zeitzone einzustellen, ohne dass die Zeitangabe dabei an Präzision einbüßt.



SCHWARZES ZIFFERBLATT

Gute Ablesbarkeit unter allen Einsatzbedingungen

Die Bezeichnung „GMT-Master II“ erscheint auf dem schwarz lackierten Zifferblatt in Grün. Ein Farbton, der auf dem 24-Stundenzeiger wieder aufgegriffen wird.

Die GMT-Master II lässt sich wie alle Rolex Professional Modelle dank ihrer Chromalight-Anzeige unter jeglichen Einsatzbedingungen, vor allem im Dunklen, sehr gut ablesen. Die groß bemessenen Indizes und breiten Zeiger in einfachen Formen –

Dreiecke, Kreise und Rechtecke – sind mit einer lange nachleuchtenden Leuchtmasse beschichtet.



EDELSTAHL OYSTERSTEEL

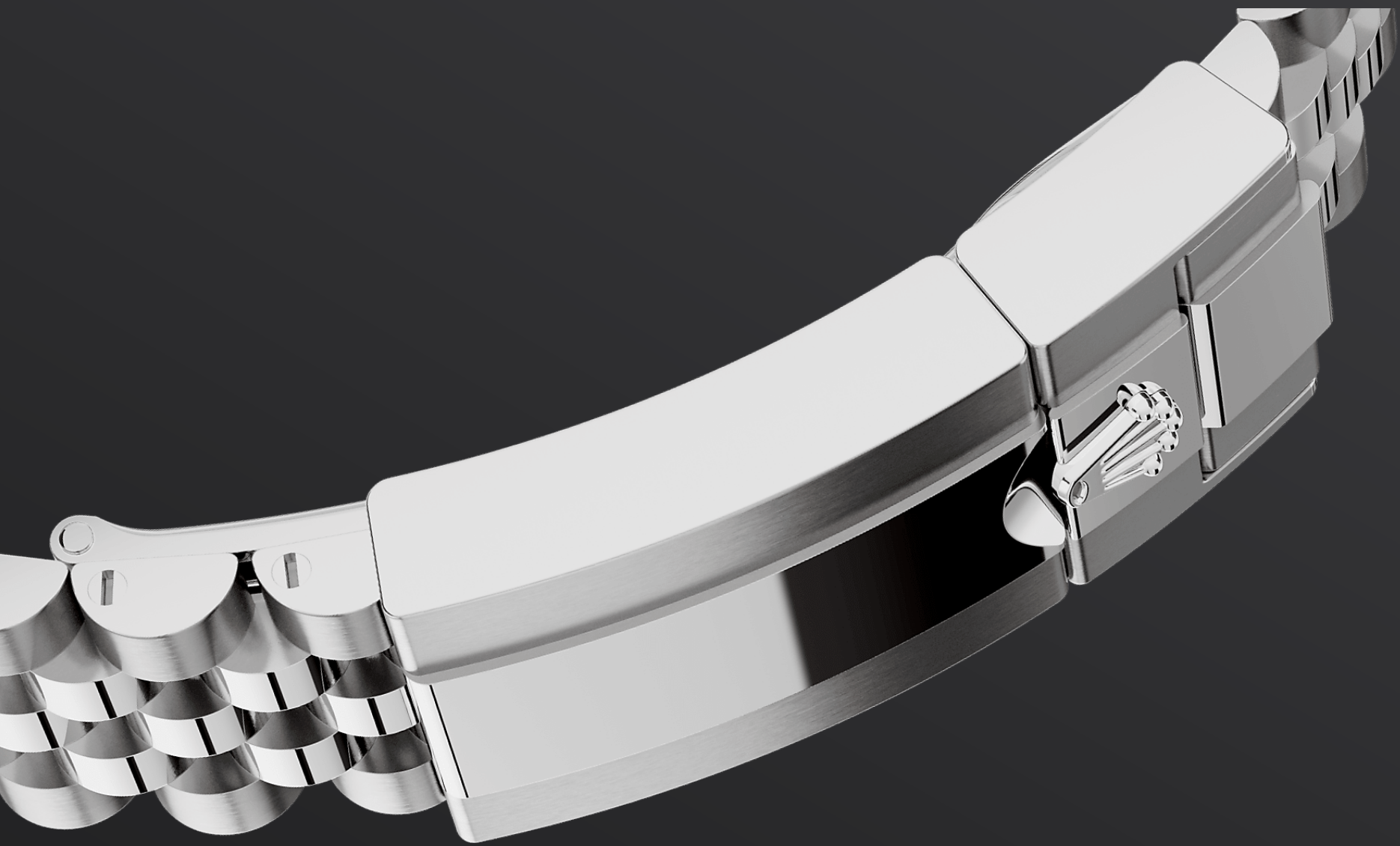
Äußerst korrosions- beständig

Rolex verwendet für die Gehäuse von Armbanduhren aus Edelstahl ausschließlich Edelstahl Oystersteel.

Der speziell von Rolex entwickelte Edelstahl Oystersteel gehört zur Stahlsorte „Edelstahl 904L“ – einer Legierung, die meistens in der Spitzentechnologie, der Raumfahrtindustrie oder der chemischen Industrie eingesetzt wird, wo es auf höchste Korrosionsbeständigkeit ankommt.

Edelstahl Oystersteel ist extrem widerstandsfähig, zeichnet sich nach dem Polieren durch

außergewöhnlichen Glanz aus und bewahrt selbst unter Extrembedingungen seine Schönheit.



JUBILEE-BAND

Fließende Konturen und hoher Tragekomfort

Die neue Ausführung der GMT-Master II ist mit einem Jubilee-Band erhältlich. Das fünfreihige Jubilee-Band mit fließenden Konturen und hohem Tragekomfort wurde eigens für die Einführung des Modells Oyster Perpetual Datejust im Jahr 1945 entwickelt.

Das Jubilee-Band dieses Modells ist mit einer patentierten und von Rolex entwickelten Oysterlock-Sicherheitsfaltschließe ausgestattet, die versehentliches Öffnen verhindert. Es ist zudem mit der von Rolex entwickelten Easylink-Verlängerung

versehen, mit der das Armband auf einfache Weise um circa 5 mm erweitert werden kann. Dank der verdeckten Armbandbefestigung geht das Band optisch nahtlos in das Gehäuse über.

Mehr technische Details zum Modell GMT-Master II

Referenz 126710GRNR

Gehäuse

Typ

Oyster, 40 mm, Edelstahl Oystersteel

Durchmesser

40 mm

Material

Edelstahl Oystersteel

Lünette

In beide Richtungen drehbare Lünette mit 24-Stunden-Graduierung.

Zweifarbige Cerachrom-Zahlenscheibe in grauer und schwarzer Keramik mit eingespritzten Ziffern und Graduierungen

Aufbau des Oyster-Gehäuses

Monoblock-Mittelteil, verschraubter Gehäuseboden und verschraubbare Aufzugskrone

Aufzugskrone

Verschraubbare Triplock-Aufzugskrone mit dreifachem Dichtungssystem

Uhrglas

Kratzfestes Saphirglas

Wasserdichtheit

Bis 100 Meter Tiefe wasserdicht

Uhrwerk

Typ

Mechanisches Perpetual-Uhrwerk mit Selbstaufzugsmechanismus, GMT-Funktion

Kaliber

3285, Rolex Manufakturwerk

Präzision

-2/+2 Sekunden pro Tag, gemessen nach dem Einschalen des Uhrwerks

Oszillator

Paramagnetische blaue Parachrom-Spirale. Hochleistungsfähiges Paraflex-Antischocksysteem

Aufzug

Automatischer Aufzugsmechanismus, in beide Richtungen aufziehend, Perpetual-Rotor

Gangreserve

Circa 70 Stunden

Funktionen

Stunden-, Minuten- und Sekundenzeiger im Zentrum. 24-Stunden-Anzeige. Gleichzeitige Anzeige einer zweiten Zeitzone durch den rasch und unabhängig verstellbaren Stundenzeiger. Springender Datumswechsel. Sekundenstopp für genaues Einstellen der Zeit

Armband

Typ

Jubilee, fünfzeilig

Material

Edelstahl Oystersteel

Schließe

Oysterlock-Sicherheitsfaltschließe mit komfortabler 5-mm-Easylink-Verlängerung

Zifferblatt

Typ

Schwarz

Details

Sehr gut ablesbare Chromalight-Indizes und -Zeiger mit lang anhaltendem blauem Leuchtvermögen

Zertifizierung

Typ

Chronometer der Superlative (COSC + Rolex Zertifizierung nach dem Einschalen des Uhrwerks)

Erfahren Sie mehr auf Rolex.com

**Alle Rechte an geistigem Eigentum, wie
Marken- und Handelsnamen sowie
Marken- und Handelszeichen, Design und
Urheberrechte sind geschützt.**

Kein Inhalt dieser Website darf ohne
vorherige schriftliche Zustimmung
vervielfältigt werden. Rolex behält sich das
Recht vor, jederzeit Änderungen an den
auf diesen Seiten beschriebenen und
abgebildeten Modellen vorzunehmen.

