



GMT-Master II

Oyster, 40 mm, Weißgold

**Oyster Perpetual GMT-
Master II in 18 Karat
Weißgold mit Zifferblatt in
grüner Keramik und
Oyster-Band.**

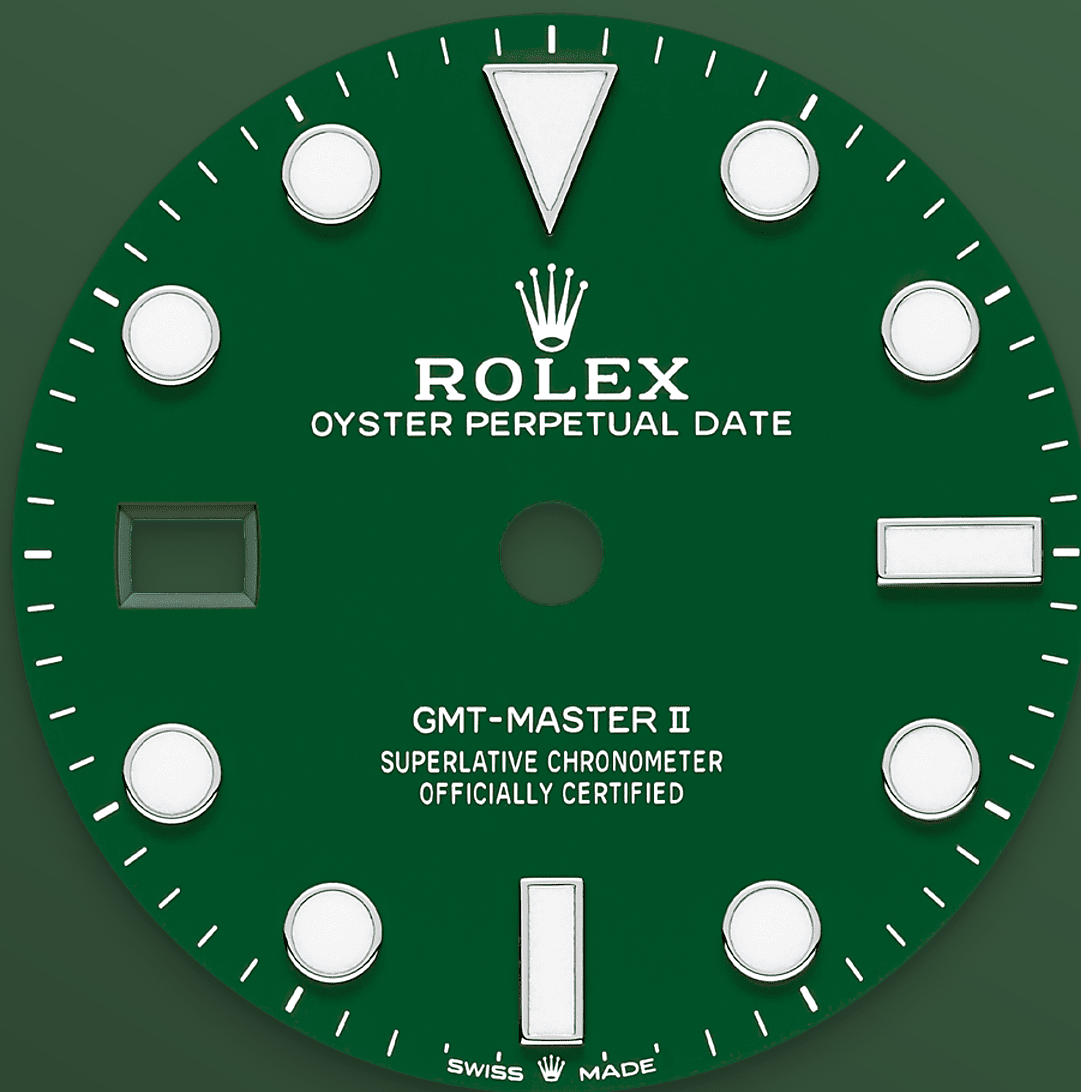


DREHBARE 24-STUNDEN-LÜNETTE

Innovative Spitzentechnologie

Dieses Modell verfügt über ein Zifferblatt in grüner Keramik und eine zweifarbige Cerachrom-Zahlenscheibe in grüner und schwarzer Keramik. In Ergänzung zu den traditionellen Stunden-, Minuten- und Sekundenzeigern besitzt die GMT-Master II einen zusätzlichen Zeiger mit pfeilförmiger Spitze, der sich in 24 Stunden einmal um das Zifferblatt dreht, sowie eine in beide Richtungen drehbare Lünette mit 24-Stunden-Graduierung.

Ein markant gefärbter 24-Stundenzeiger gibt die Referenzzeit an, die auf der Graduierung der Lünette abzulesen ist und die der Zeit in der ersten Zeitzone (zum Beispiel des Wohnorts) entspricht. Die Lokalzeit des Reisenden lässt sich in Einstundensprüngen leicht über einen raffinierten Mechanismus verstellen, der durch die Aufzugskrone zu bedienen ist. Der Stundenzeiger kann unabhängig vom Minuten- und Sekundenzeiger mit dem oder gegen den Uhrzeigersinn verstellt werden. Dies ermöglicht es den Reisenden, die neue Zeitzone einzustellen, ohne dass die Zeitangabe dabei an Präzision einbüßt. Die Cerachrom-Zahlenscheibe wiederum präsentiert sich in einer neuartigen Farbkombination von Schwarz und exklusivem Grün, die diesem Modell vorbehalten ist.

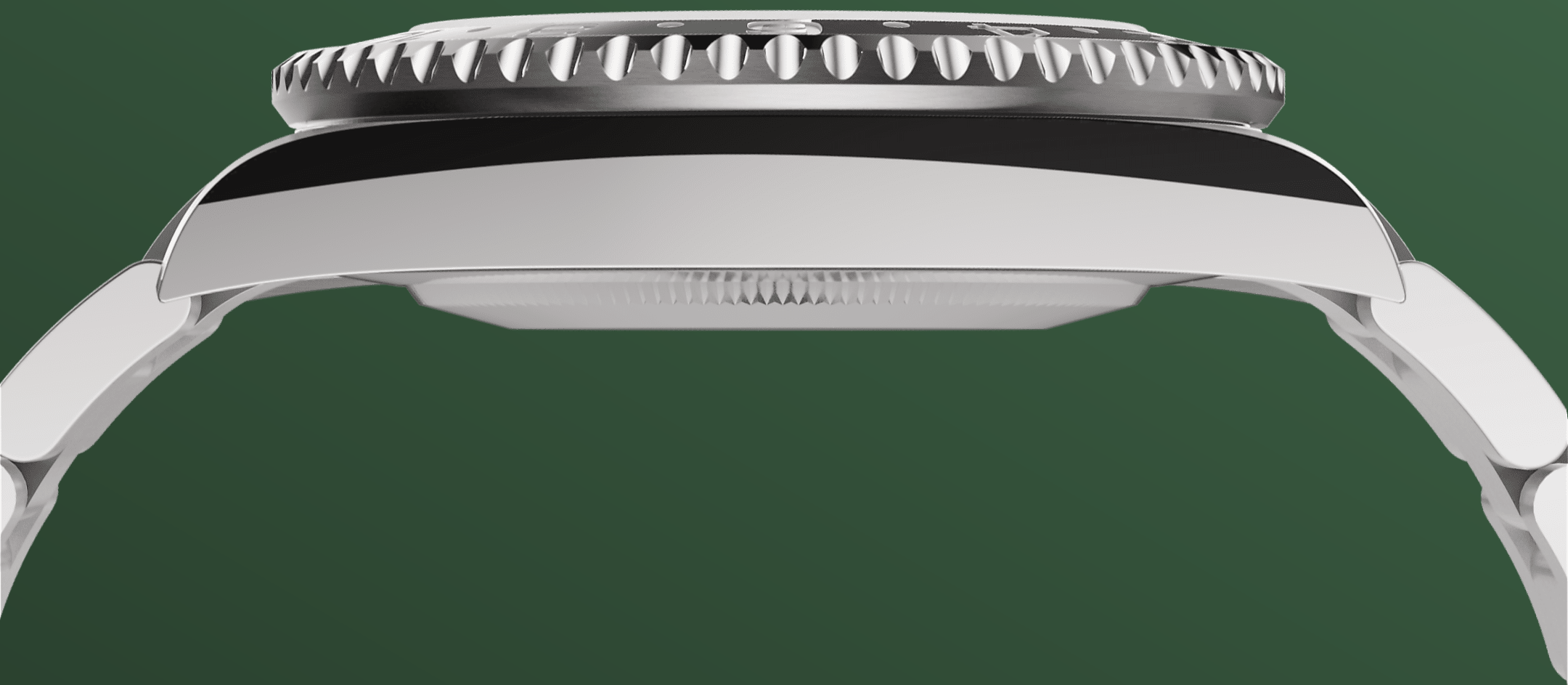


KERAMIK-ZIFFERBLATT IN GRÜN

Hightech-Fertigungs- verfahren

Dieses Cerachrom-Zifferblatt wird nach dem gleichen Prinzip wie die Zifferblätter aus natürlichen Steinen hergestellt, wobei also eine Materialscheibe auf einer Messing-Grundplatte angebracht wird. Es präsentiert sich in demselben Grün wie die untere Hälfte der zweifarbigen grün-schwarzen Cerachrom-Zahlenscheibe, mit der die Uhr ausgestattet ist. Es ist das erste Cerachrom-Zifferblatt bei einer Rolex Armbanduhr.

Bei dieser Neuinterpretation sind die Aufzugskrone sowie der Kronenschutz an die linke Seite des Gehäuses versetzt. Das Datumsfenster mit der Zykloplupe befindet sich auf der 9-Uhr-Position.

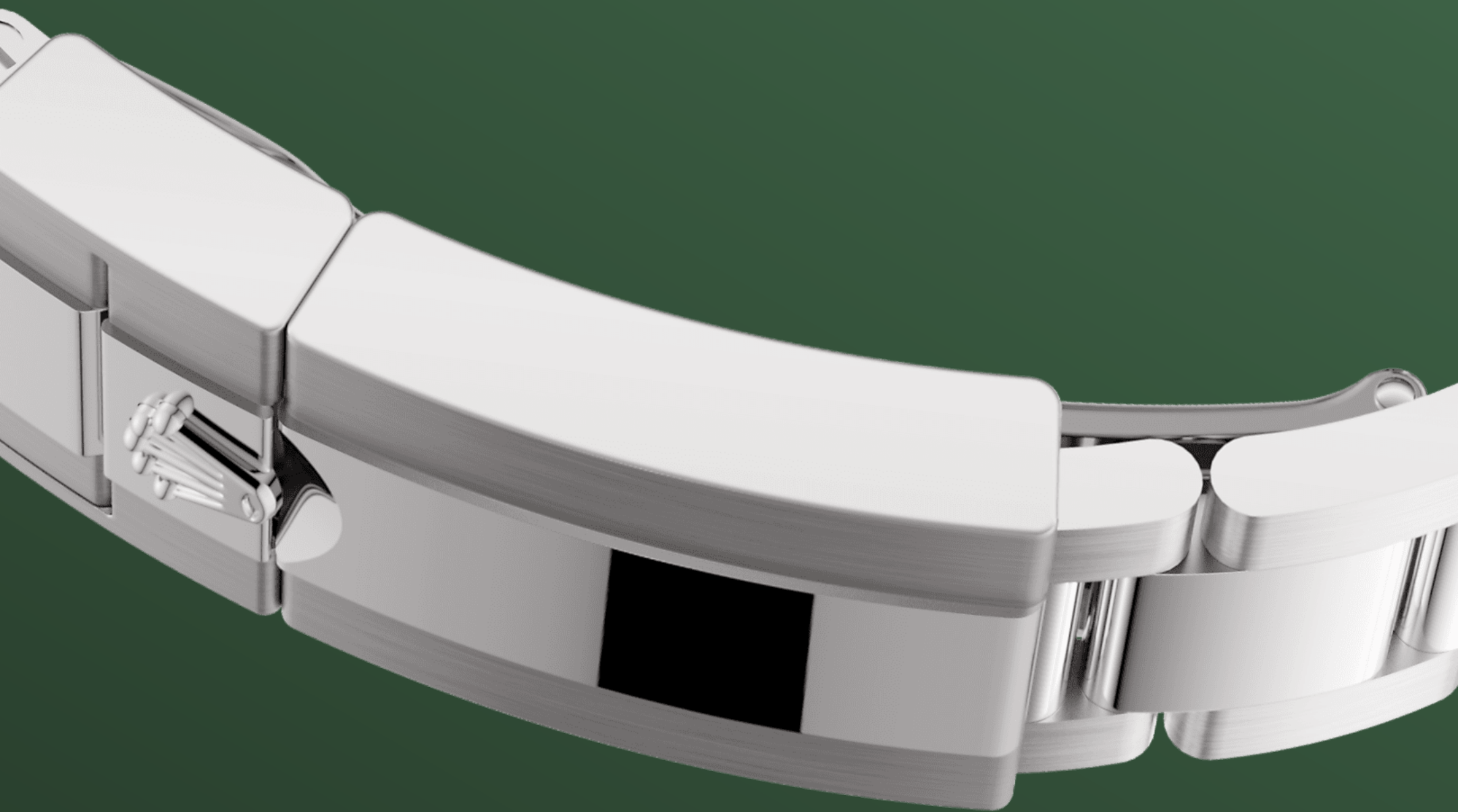


18 KARAT WEISSGOLD

Streben nach Exzellenz

Dank seiner hauseigenen Gießerei hat Rolex die einzigartige Möglichkeit, 18 Karat Goldlegierungen von höchster Qualität selbst zu produzieren. Je nach Silber-, Kupfer-, Platin- oder Palladiumanteil können verschiedene Arten von 18 Karat Gold kreiert werden: Gelb-, Rosé- oder Weißgold.

Rolex greift dabei ausschließlich auf feinste Metalle zurück, die sorgfältig von einem hausinternen Labor mit hochmodernster Ausrüstung getestet werden, bevor das Gold unter Berücksichtigung strenger Qualitätsstandards geformt wird. Rolex' Streben nach Exzellenz beginnt an der Quelle.



OYSTER-BAND

Perfekte Kombination von Form und Funktion

Bei Design, Entwicklung und Produktion der Armbänder und Schließen von Rolex sowie bei der rigorosen Qualitätsprüfung, der sie unterzogen werden, kommen hochtechnologische Verfahren zum Tragen. Und wie alle Bestandteile der Armbanduhr werden auch diese Komponenten Sichtkontrollen unterzogen, bei denen das menschliche Auge alle ästhetischen Merkmale genau überprüft, um makellose Schönheit zu gewährleisten.

Das Oyster-Band ist das Ergebnis einer perfekten Kombination von Form und Funktion. Dieses Ende der 1930er-Jahre eingeführte, besonders robuste und bequeme dreireihige Metallarmband ist mit seinen breiten, flachen Bandelementen nach wie vor das verbreitetste Armband der Oyster Kollektion.

Mehr technische Details

GMT-Master II

Referenz 126729VTNR

Gehäuse

Art

Oyster, 40 mm, Weißgold

Durchmesser

40 mm

Material

Weißgold

Lünette

In beide Richtungen drehbare Lünette mit 24-Stunden-Graduierung. Zweifarbige Cerachrom-Zahlenscheibe in grüner und schwarzer Keramik mit eingespritzten Ziffern und Graduierungen

Aufbau des Oyster-Gehäuses

Monoblock-Mittelteil, verschraubter Gehäuseboden und verschraubbare Aufzugskrone

Aufzugskrone

Verschraubbare Triplock-Aufzugskrone mit dreifachem Dichtungssystem

Uhrglas

Kratzfestes Saphirglas, Zykloplupe zur Vergrößerung des Datums

Wasserdichtheit

Bis 100 Meter Tiefe wasserdicht

Uhrwerk

Art

Mechanisches Perpetual-Uhrwerk mit Selbstaufzugsmechanismus, GMT-Funktion

Kaliber

3285, Rolex Manufakturwerk

Präzision

-2/+2 Sekunden pro Tag, gemessen nach dem Einschalen des Uhrwerks

Oszillator

Paramagnetische blaue Parachrom-Spirale. Hochleistungsfähiges Paraflex-Antischocksysteem

Aufzug

Automatischer Aufzugsmechanismus,
in beide Richtungen aufziehend,
Perpetual-Rotor

Gangreserve

Circa 70 Stunden

Funktionen

Stunden-, Minuten- und
Sekundenzeiger im Zentrum.
24-Stunden-Anzeige. Gleichzeitige
Anzeige einer zweiten Zeitzone durch
den rasch und unabhängig
verstellbaren Stundenzeiger.
Springender Datumswechsel.
Sekundenstopp für genaues Einstellen
der Zeit

Armband

Art

Oyster-Band (dreireihig), massive
Elemente

Schließe

Oysterlock-Sicherheitsfaltschließe mit
komfortabler 5-mm-Easylink-
Verlängerung

Material

18 Karat Weißgold

Zifferblatt

Art

Grüne Keramik

Details

Sehr gut ablesbare Chromalight-
Indizes und -Zeiger mit lang
anhaltendem blauem Leuchtvermögen

Zertifizierung

Art

Chronometer der Superlative (COSC +
Rolex Zertifizierung nach dem
Einschalen des Uhrwerks)

Erfahren Sie mehr auf Rolex.com

**Alle Rechte an geistigem Eigentum, wie
Marken- und Handelsnamen sowie
Marken- und Handelszeichen, Design und
Urheberrechte sind geschützt.**

Kein Inhalt dieser Website darf ohne
vorherige schriftliche Zustimmung
vervielfältigt werden. Rolex behält sich das
Recht vor, jederzeit Änderungen an den
auf diesen Seiten beschriebenen und
abgebildeten Modellen vorzunehmen.

