



Lady-Datejust

Oyster, 28 mm, Edelstahl Oystersteel und Gelbgold

**Oyster Perpetual Lady-
Datejust in Edelstahl
Oystersteel und Gelbgold.
Zifferblatt: Silber.
Armband: Oyster.**



SILBERNES ZIFFERBLATT

Eine Uhrmachertechnik

Der Radialschliff lässt zarte Lichtreflexe auf vielen Zifferblättern der Oyster Perpetual Kollektion entstehen. Er umfasst virtuose Bürsttechniken, mit denen Riffelungen erzeugt werden, die von der Mitte des Zifferblatts her ausstrahlen.

Licht fließt an jeder Einkerbung entlang und schafft damit einen charakteristischen subtilen Schimmer, der sich mit der Bewegung des Handgelenks verändert. Sobald der Radialschliff abgeschlossen ist, wird die Farbe anhand des PVD-Verfahrens (*Physical Vapour Deposition*, physikalische Gasphasenabscheidung) oder der Galvanoplastik auf das Zifferblatt

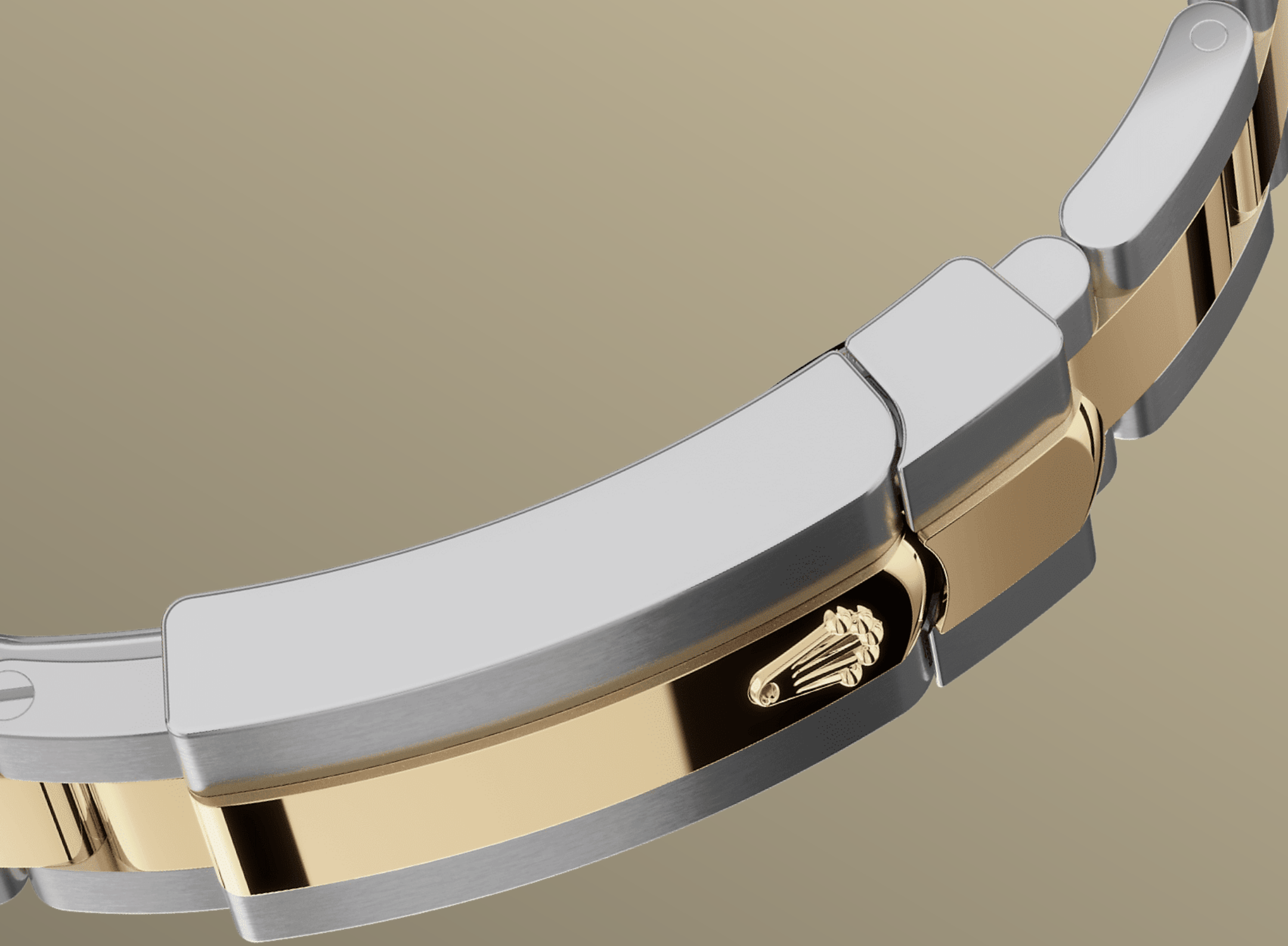


ROLESOR GELB

Das Zusammenspiel zweier Metalle

Gold wird aufgrund seines Glanzes und seiner Kostbarkeit geschätzt. Edelstahl steht für Stärke und Zuverlässigkeit. Zusammen kommen ihre besten Eigenschaften harmonisch zur Geltung.

Rolesor, ein unverwechselbares Erkennungsmerkmal von Rolex, findet seit den frühen 1930er-Jahren bei Rolex Modellen Anwendung und wurde 1933 als Markenname eingetragen. Es ist bis heute einer der Grundpfeiler der Oyster Kollektion.



OYSTER-BAND

Perfekte Kombination von Form und Funktion

Das Oyster-Band ist das robuste und bequeme Ergebnis einer perfekten Kombination von Form und Funktion, Ästhetik und Technik.

Es ist mit einer Oysterclasp-Schließe und dem komfortablen Easylink-Verlängerungssystem von Rolex ausgestattet. Dank dieses innovativen Systems kann das Armband um circa 5 mm erweitert werden, um jederzeit einen optimalen Tragekomfort sicherzustellen.



ZYKLOPLUPE

Ein Vergrößerungsglas

Die Zykloplupe ist eines der markantesten Merkmale von Rolex – und eines der bekanntesten.

Die Zykloplupe verdankt ihren Namen dem einäugigen Riesen aus der griechischen Mythologie und bietet durch die Vergrößerung des legendären Datumsfensters einen außergewöhnlichen Ablesekomfort. Jeder Bestandteil einer Rolex Armbanduhr hat seine Geschichte. Sie erzählt von Erfindungsgeist, Forschung und Entwicklung, unermüdlichem Streben nach Perfektion. So auch bei der Zykloplupe.

Mehr technische Details zum Modell Lady- Datejust

Referenz 279163

Gehäuse

Typ

Oyster, 28 mm, Edelstahl Oystersteel
und Gelbgold

Material

Rolesor gelb

Durchmesser

28 mm

Lünette

Bombiert

Uhrwerk

Armband

Typ

Oyster-Band (dreireihig), massive
Elemente

Material

Rolesor gelb (Kombination aus
Edelstahl Oystersteel und Gelbgold)

Zifferblatt

Typ

Silbern

Zertifizierung

Erfahren Sie mehr auf Rolex.com

**Alle Rechte an geistigem Eigentum, wie
Marken- und Handelsnamen sowie
Marken- und Handelszeichen, Design und
Urheberrechte sind geschützt.**

Kein Inhalt dieser Website darf ohne
vorherige schriftliche Zustimmung
vervielfältigt werden. Rolex behält sich das
Recht vor, jederzeit Änderungen an den
auf diesen Seiten beschriebenen und
abgebildeten Modellen vorzunehmen.

