



Lady-Datejust

Oyster, 28 mm, Edelstahl Oystersteel und
Weißgold

**Oyster Perpetual Lady-
Datejust in Edelstahl
Oystersteel und
Weißgold. Zifferblatt: dark
grey. Armband: Oyster.**



GERIFFELTE LÜNETTE

Ein Markenzeichen von **Rolex**

Die geriffelte Lünette von Rolex ist ein Markenzeichen. Ursprünglich hatte die Riffelung der Oyster Lünette einen praktischen Zweck: Sie diente zum Verschrauben mit dem Gehäuse, um die Wasserdichtheit der Armbanduhr zu gewährleisten.

Die Riffelung entsprach deshalb der des Gehäusebodens, der ebenfalls mithilfe von Rolex Spezialwerkzeugen mit dem Gehäuse verschraubt wurde, um die Uhr wasserdicht zu machen. Mit der Zeit erhielt die Riffelung eine rein ästhetische Funktion und

wurde zu einem prägenden Element des stilistischen Markenerbes von Rolex. Heute ist die geriffelte Lünette ein Distinktionsmerkmal, das bei dieser Lady-Datejust in Gold gefertigt wird.



ZIFFERBLATT DARK GREY

Eine Uhrmachertechnik

Der Radialschliff lässt zarte Lichtreflexe auf vielen Zifferblättern der Oyster Perpetual Kollektion entstehen. Er umfasst virtuose Bürsttechniken, mit denen Riffelungen erzeugt werden, die von der Mitte des Zifferblatts her ausstrahlen.

Licht fließt an jeder Einkerbung entlang und schafft damit einen charakteristischen subtilen Schimmer, der sich mit der Bewegung des Handgelenks verändert. Sobald der Radialschliff abgeschlossen ist, wird die Farbe anhand des PVD-Verfahrens (*Physical Vapour Deposition*, physikalische Gasphasenabscheidung) oder der Galvanoplastik auf das Zifferblatt

aufgetragen. Eine dezente Lackierung verleiht dem Zifferblatt sein vollständiges Erscheinungsbild.

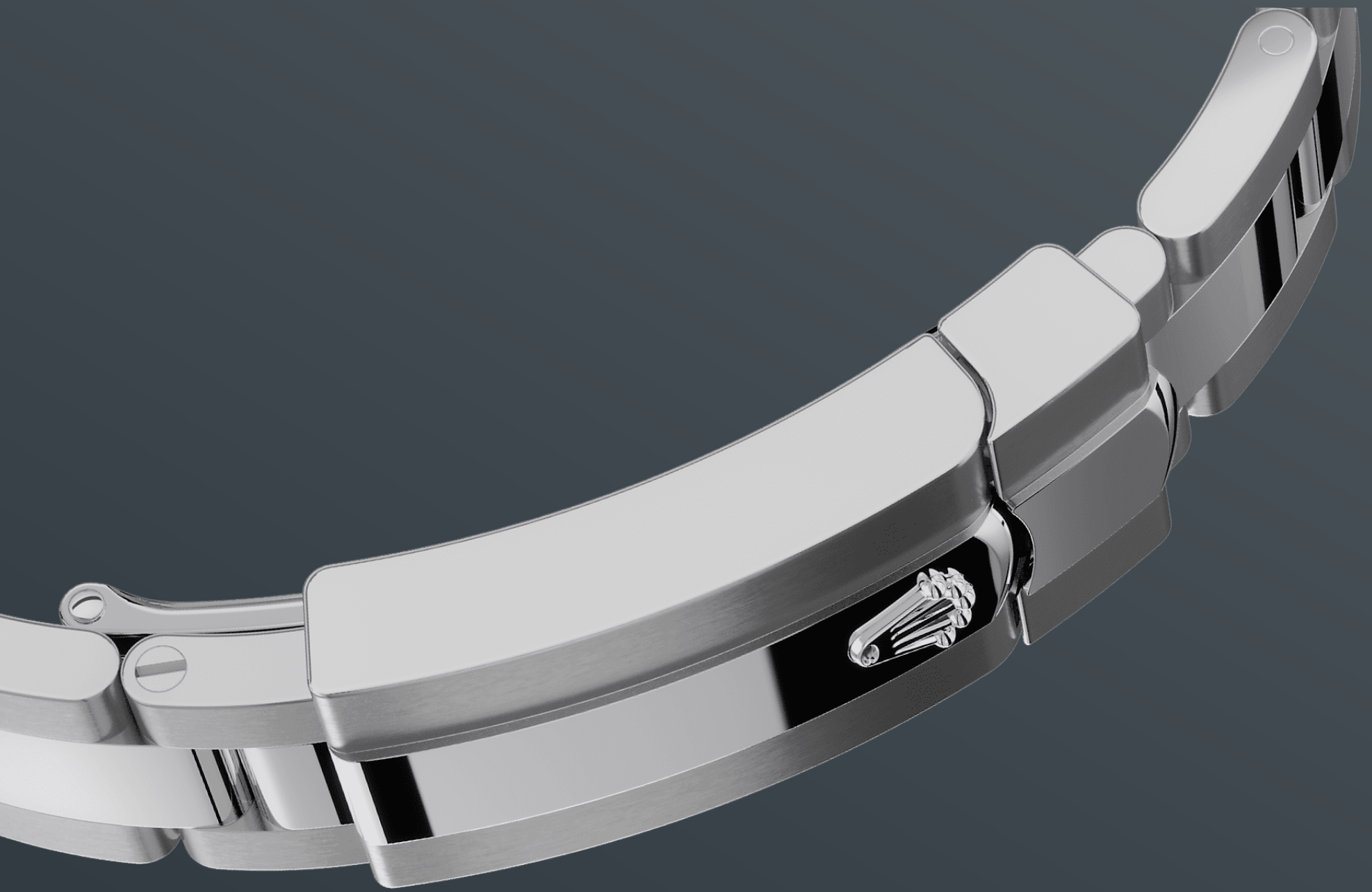


ROLESOR WEISS

Das Zusammenspiel zweier Metalle

Gold wird aufgrund seines Glanzes und seiner Kostbarkeit geschätzt. Edelstahl steht für Stärke und Zuverlässigkeit. Zusammen kommen ihre besten Eigenschaften harmonisch zur Geltung.

Rolesor, ein unverwechselbares Erkennungsmerkmal von Rolex, findet seit den frühen 1930er-Jahren bei Rolex Modellen Anwendung und wurde 1933 als Markenname eingetragen. Es ist bis heute einer der Grundpfeiler der Oyster Kollektion.



OYSTER-BAND

Perfekte Kombination von Form und Funktion

Das Oyster-Band ist das robuste und bequeme Ergebnis einer perfekten Kombination von Form und Funktion, Ästhetik und Technik.

Es ist mit einer Oysterclasp-Schließe und dem komfortablen Easylink-Verlängerungssystem von Rolex ausgestattet. Dank dieses innovativen Systems kann das Armband um circa 5 mm erweitert werden, um jederzeit einen optimalen Tragekomfort sicherzustellen.

Mehr technische Details zum Modell Lady- Datejust

Referenz 279174

Gehäuse

Typ

Oyster, 28 mm, Edelstahl Oystersteel und Weißgold

Durchmesser

28 mm

Material

Rolesor weiß

Lünette

Geriffelt

Aufbau des Oyster-Gehäuses

Monoblock-Mittelteil, verschraubter Gehäuseboden und verschraubbare Aufzugskrone

Aufzugskrone

Verschraubbare Twinlock-Aufzugskrone mit doppeltem Dichtungssystem

Uhrglas

Kratzfestes Saphirglas, Zykloplupe zur Vergrößerung des Datums

Wasserdichtheit

Bis 100 Meter Tiefe wasserdicht

Uhrwerk

Typ

Mechanisches Perpetual-Uhrwerk, automatischer Aufzug

Präzision

-2/+2 Sekunden pro Tag, gemessen nach dem Einschalen des Uhrwerks

Kaliber

2236, Rolex Manufakturwerk

Oszillator

Syloxi-Spirale aus Silizium mit patentierter Geometrie.

Hochleistungsfähiges Paraflex-Antischocksyst

Aufzug

Automatischer Aufzugsmechanismus, in beide Richtungen aufziehend, Perpetual-Rotor

Gangreserve

Circa 55 Stunden

Funktionen

Stunden-, Minuten- und Sekundenzeiger im Zentrum.

Springender Datumswechsel mit Schnellkorrektur. Sekundenstopp für genaues Einstellen der Zeit

Armband

Typ

Oyster-Band (dreireihig), massive Elemente

Material

Edelstahl Oystersteel

Schließe

Oysterclasp-Faltschließe mit komfortabler 5-mm-Easylink-Verlängerung

Zifferblatt

Typ

Dark grey

Details

Sehr gut ablesbare Chromalight-Indizes und -Zeiger mit lang anhaltendem blauem Leuchtvermögen

Zertifizierung

Typ

Chronometer der Superlative (COSC + Rolex Zertifizierung nach dem Einschalen des Uhrwerks)

Erfahren Sie mehr auf Rolex.com

**Alle Rechte an geistigem Eigentum, wie
Marken- und Handelsnamen sowie
Marken- und Handelszeichen, Design und
Urheberrechte sind geschützt.**

Kein Inhalt dieser Website darf ohne
vorherige schriftliche Zustimmung
vervielfältigt werden. Rolex behält sich das
Recht vor, jederzeit Änderungen an den
auf diesen Seiten beschriebenen und
abgebildeten Modellen vorzunehmen.

