



Lady-Datejust

Oyster, 28 mm, Edelstahl Oystersteel und
Gelbgold mit Diamanten

Oyster Perpetual Lady-
Datejust in Edelstahl
Oystersteel und Gelbgold.
Zifferblatt: hellem
Perlmutt mit Diamanten.
Armband: Oyster.



PERLMUTT-ZIFFERBLATT

Natürliche Schönheit unterstreichen

Dieses Zifferblatt verfügt über Diamanten, Fassung 18 Karat Gold. Perlmutt ist von Natur aus voller Geheimnisse und Überraschungen. Abhängig von seinem Ursprung kann es roséfarben, weiß, schwarz oder gelb sein und je nach dem, aus welchem Teil der Muschelschale es entnommen wurde, können Farbintensität und Farbstruktur variieren.

Rolex färbt Perlmutt niemals künstlich ein. Arbeitsaufwand und Kunstfertigkeit heben lediglich seine natürliche Schönheit hervor, ohne dabei die



DIAMANTBESETZTE LÜNETTE

Ein harmonisches Zusammenspiel

Edelsteinfasser bearbeiten das Edelmetall wie Bildhauer. Zu jedem Edelstein wird eine individuell passende Fassung gefertigt. Die sogenannten Körner werden von Hand gestochen. In diese Aushöhlung wird der Stein extrem präzise eingefügt und entsprechend seinem Schliff und den benachbarten Steinen optimal ausgerichtet. Danach fixiert der Fasser ihn sicher, indem er das zuvor aufgestellte Gold oder Platin zum Stein hin umbiegt.

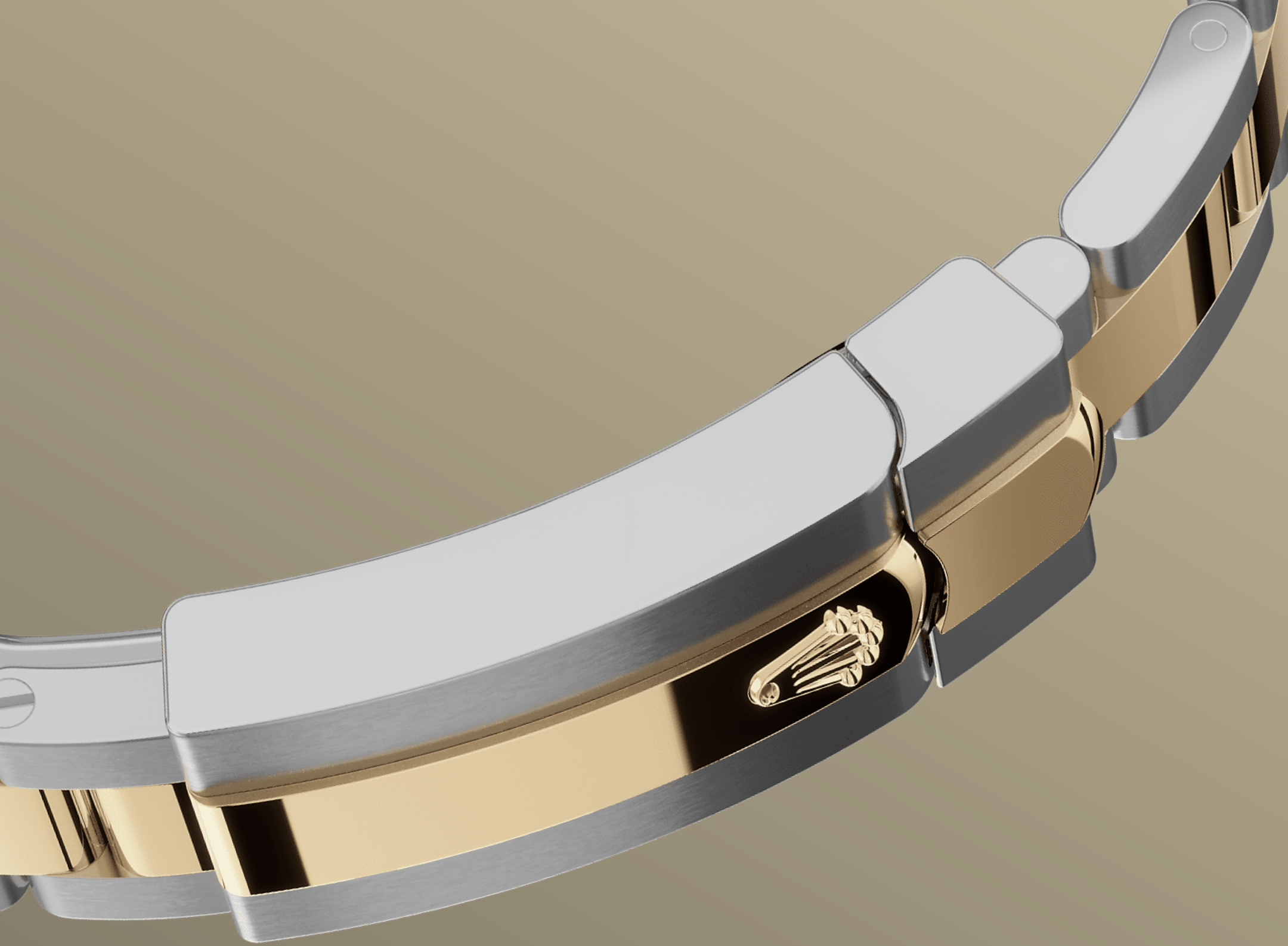


ROLESOR GELB

Das Zusammenspiel zweier Metalle

Gold wird aufgrund seines Glanzes und seiner Kostbarkeit geschätzt, Edelstahl steht für Stärke und Zuverlässigkeit. Zusammen kommen ihre besten Eigenschaften harmonisch zur Geltung.

Rolesor, ein unverwechselbares Erkennungsmerkmal von Rolex, findet seit den frühen 1930er-Jahren bei Rolex Modellen Anwendung und wurde 1933 als Markenname eingetragen. Es ist bis heute einer der Grundpfeiler der Oyster Perpetual Kollektion.



OYSTER-BAND

Perfekte Kombination von Form und Funktion

Das Oyster-Band ist das robuste und bequeme Ergebnis einer perfekten Kombination von Form und Funktion, Ästhetik und Technik.

Es ist mit einer Oysterclasp-Schließe und dem komfortablen Easylink-Verlängerungssystem von Rolex ausgestattet. Dank dieses innovativen Systems kann das Armband um circa 5 mm erweitert werden, um jederzeit einen optimalen Tragekomfort sicherzustellen.

Mehr technische Details

Lady-Datejust

Referenz 279383RBR

Gehäuse

Art

Oyster, 28 mm, Edelstahl Oystersteel und Gelbgold mit Diamanten

Durchmesser

28 mm

Material

Rolesor gelb

Lünette

Diamantbesetzt

Aufbau des Oyster-Gehäuses

Monoblock-Mittelteil, verschraubter Gehäuseboden und verschraubbare Aufzugskrone

Aufzugskrone

Verschraubbare Twinlock-Aufzugskrone mit doppeltem Dichtungssystem

Uhrglas

Kratzfestes Saphirglas, Zykloplupe zur Vergrößerung des Datums

Wasserdichtheit

Bis 100 Meter Tiefe wasserdicht

Uhrwerk

Art

Mechanisches Perpetual-Uhrwerk, automatischer Aufzug

Kaliber

2236, Rolex Manufakturwerk

Präzision

-2/+2 Sekunden pro Tag, gemessen nach dem Einschalen des Uhrwerks

Oszillator

Syloxi-Spirale aus Silizium mit patentierter Geometrie. Hochleistungsfähiges Paraflex-Antischocksystem

Aufzug

Automatischer Aufzugsmechanismus, in beide Richtungen aufziehend, Perpetual-Rotor

Gangreserve

Circa 55 Stunden

Funktionen

Stunden-, Minuten- und Sekundenzeiger im Zentrum. Springender Datumswechsel mit Schnellkorrektur. Sekundenstopp für genaues Einstellen der Zeit

Armband

Art

Oyster-Band (dreireihig), massive Elemente

Schließe

Oysterclasp-Faltschließe mit komfortabler 5-mm-Easylink-Verlängerung

Material

Rolesor gelb (Kombination aus Edelstahl Oystersteel und Gelbgold)

Zifferblatt

Art

Helles Perlmutter-Zifferblatt mit Diamanten

Edelsteinfassung

Diamanten, Fassung 18 Karat Gold

Zertifizierung

Art

Chronometer der Superlative (COSC + Rolex Zertifizierung nach dem Einschalen des Uhrwerks)

Erfahren Sie mehr auf Rolex.com

**Alle Rechte an geistigem Eigentum, wie
Marken- und Handelsnamen sowie
Marken- und Handelszeichen, Design und
Urheberrechte sind geschützt.**

Kein Inhalt dieser Website darf ohne
vorherige schriftliche Zustimmung
vervielfältigt werden. Rolex behält sich das
Recht vor, jederzeit Änderungen an den
auf diesen Seiten beschriebenen und
abgebildeten Modellen vorzunehmen.

