



## **Lady-Datejust**

Oyster, 28 mm, Edelstahl Oystersteel und Weißgold mit Diamanten

**Oyster Perpetual Lady-  
Datejust in Edelstahl  
Oystersteel und  
Weißgold. Zifferblatt:  
Silbern. Armband: Oyster.**

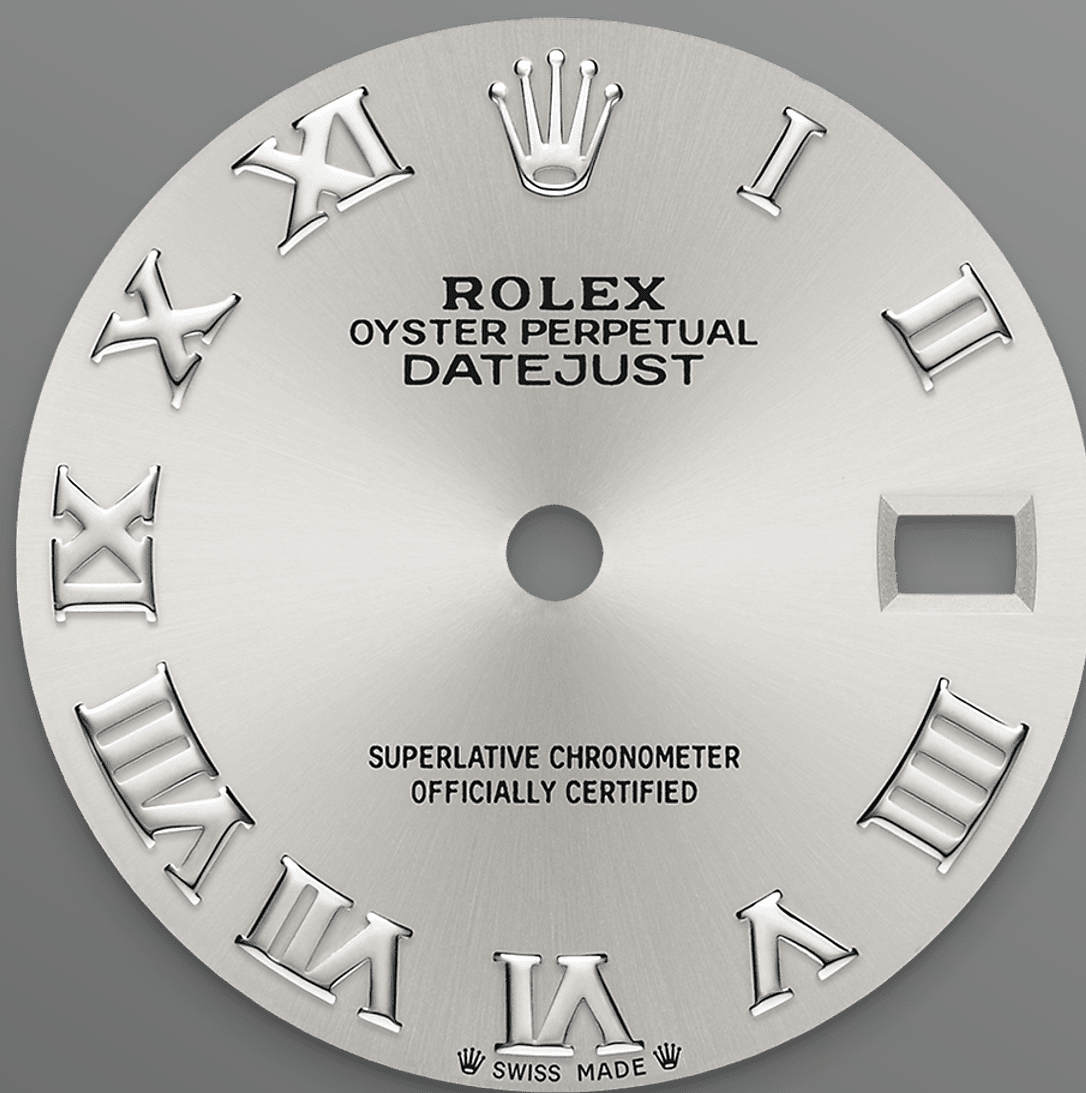


DIAMANTBESETZTE LÜNETTE

## Ein harmonisches Zusammenspiel

Edelsteinfasser bearbeiten das Edelmetall wie Bildhauer. Zu jedem Edelstein wird eine individuell passende Fassung gefertigt. Die sogenannten Körner werden von Hand gestochen. In diese Aushöhlung wird der Stein extrem präzise eingefügt und entsprechend seinem Schliff und den benachbarten Steinen optimal ausgerichtet. Danach fixiert der Fasser ihn sicher, indem er das zuvor aufgestellte Gold oder Platin zum Stein hin umbiegt.

Neben der hohen Qualität der Steine sind auch noch andere Aspekte für eine ästhetische Edelsteinfassung kennzeichnend: die präzise Höhenanordnung, Ausrichtung und Positionierung der Edelsteine, die Regelmäßigkeit, Festigkeit und Proportionen der Fassung sowie die komplexe Verarbeitung der Metalle. Ein harmonisches Zusammenspiel, das die Uhr veredelt und ihre Trägerin oder ihren Träger verzaubert.



SILBERNES ZIFFERBLATT

## Eine Uhrmachertechnik

Der Radialschliff lässt zarte Lichtreflexe auf vielen Zifferblättern der Oyster Perpetual Kollektion entstehen. Er umfasst virtuose Bürsttechniken, mit denen Riffelungen erzeugt werden, die von der Mitte des Zifferblatts her ausstrahlen.

Licht fließt an jeder Einkerbung entlang und schafft damit einen charakteristischen subtilen Schimmer, der sich mit der Bewegung des Handgelenks verändert. Sobald der Radialschliff abgeschlossen ist, wird die Farbe anhand des PVD-Verfahrens (*Physical Vapour Deposition*, physikalische Gasphasenabscheidung) oder der Galvanoplastik auf das Zifferblatt



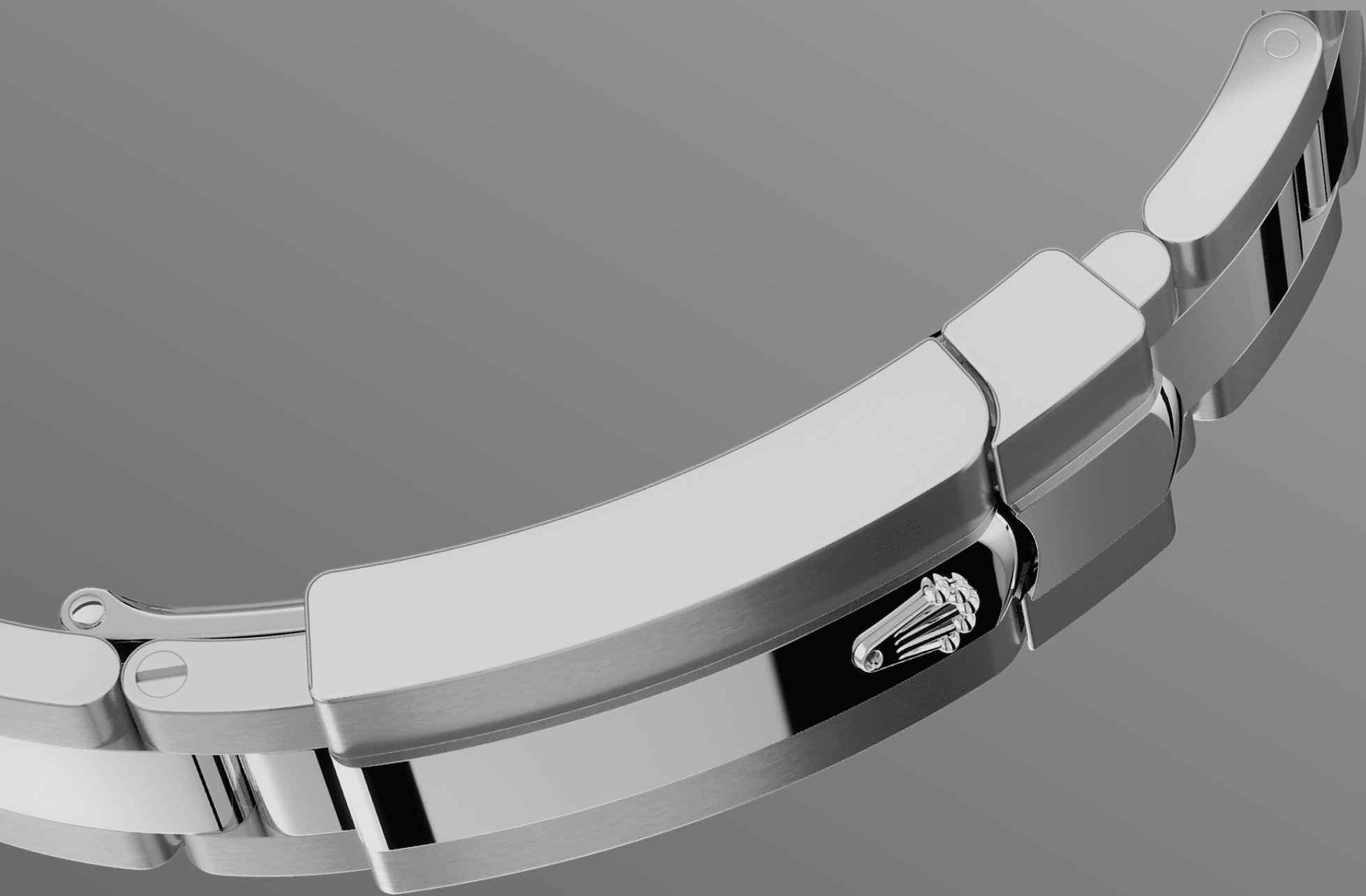


ROLESOR WEISS

## Das Zusammenspiel zweier Metalle

Gold wird aufgrund seines Glanzes und seiner Kostbarkeit geschätzt. Edelstahl steht für Stärke und Zuverlässigkeit. Zusammen kommen ihre besten Eigenschaften harmonisch zur Geltung.

Rolesor, ein unverwechselbares Erkennungsmerkmal von Rolex, findet seit den frühen 1930er-Jahren bei Rolex Modellen Anwendung und wurde 1933 als Markenname eingetragen. Es ist bis heute einer der Grundpfeiler der Oyster Kollektion.



OYSTER-BAND

## Perfekte Kombination von Form und Funktion

Das Oyster-Band ist das robuste und bequeme Ergebnis einer perfekten Kombination von Form und Funktion, Ästhetik und Technik.

Es ist mit einer Oysterclasp-Schließe und dem komfortablen Easylink-Verlängerungssystem von Rolex ausgestattet. Dank dieses innovativen Systems kann das Armband um circa 5 mm erweitert werden, um jederzeit einen optimalen Tragekomfort sicherzustellen.



# Mehr technische Details zum Modell Lady- Datejust

Referenz 279384RBR

## Gehäuse

---

### Typ

Oyster, 28 mm, Edelstahl Oystersteel und Weißgold mit Diamanten

### Durchmesser

28 mm

### Material

Rolesor weiß

### Lünette

Diamantbesetzt

### Aufbau des Oyster-Gehäuses

Monoblock-Mittelteil, verschraubter Gehäuseboden und verschraubbare Aufzugskrone

### Aufzugskrone

Verschraubbare Twinlock-Aufzugskrone mit doppeltem Dichtungssystem

### Uhrglas

Kratzfestes Saphirglas, Zykloplupe zur Vergrößerung des Datums

### Wasserdichtheit

Bis 100 Meter Tiefe wasserdicht

## Uhrwerk

---

### Typ

Mechanisches Perpetual-Uhrwerk, automatischer Aufzug

### Präzision

-2/+2 Sekunden pro Tag, gemessen nach dem Einschalen des Uhrwerks

### Kaliber

2236, Rolex Manufakturwerk

### **Oszillator**

Syloxi-Spirale aus Silizium mit patentierter Geometrie.

Hochleistungsfähiges Paraflex-Antischocksyst

### **Aufzug**

Automatischer Aufzugsmechanismus, in beide Richtungen aufziehend, Perpetual-Rotor

### **Gangreserve**

Circa 55 Stunden

### **Funktionen**

Stunden-, Minuten- und Sekundenzeiger im Zentrum.

Springender Datumswechsel mit Schnellkorrektur. Sekundenstopp für genaues Einstellen der Zeit

## **Armband**

---

### **Typ**

Oyster-Band (dreireihig), massive Elemente

### **Material**

Edelstahl Oystersteel

### **Schließe**

Oysterclasp-Faltschließe mit komfortabler 5-mm-Easylink-Verlängerung

## **Zifferblatt**

---

### **Typ**

Silbern

## **Zertifizierung**

---

### **Typ**

Chronometer der Superlative (COSC + Rolex Zertifizierung nach dem Einschalen des Uhrwerks)

# Erfahren Sie mehr auf Rolex.com

**Alle Rechte an geistigem Eigentum, wie  
Marken- und Handelsnamen sowie  
Marken- und Handelszeichen, Design und  
Urheberrechte sind geschützt.**

Kein Inhalt dieser Website darf ohne  
vorherige schriftliche Zustimmung  
vervielfältigt werden. Rolex behält sich das  
Recht vor, jederzeit Änderungen an den  
auf diesen Seiten beschriebenen und  
abgebildeten Modellen vorzunehmen.

