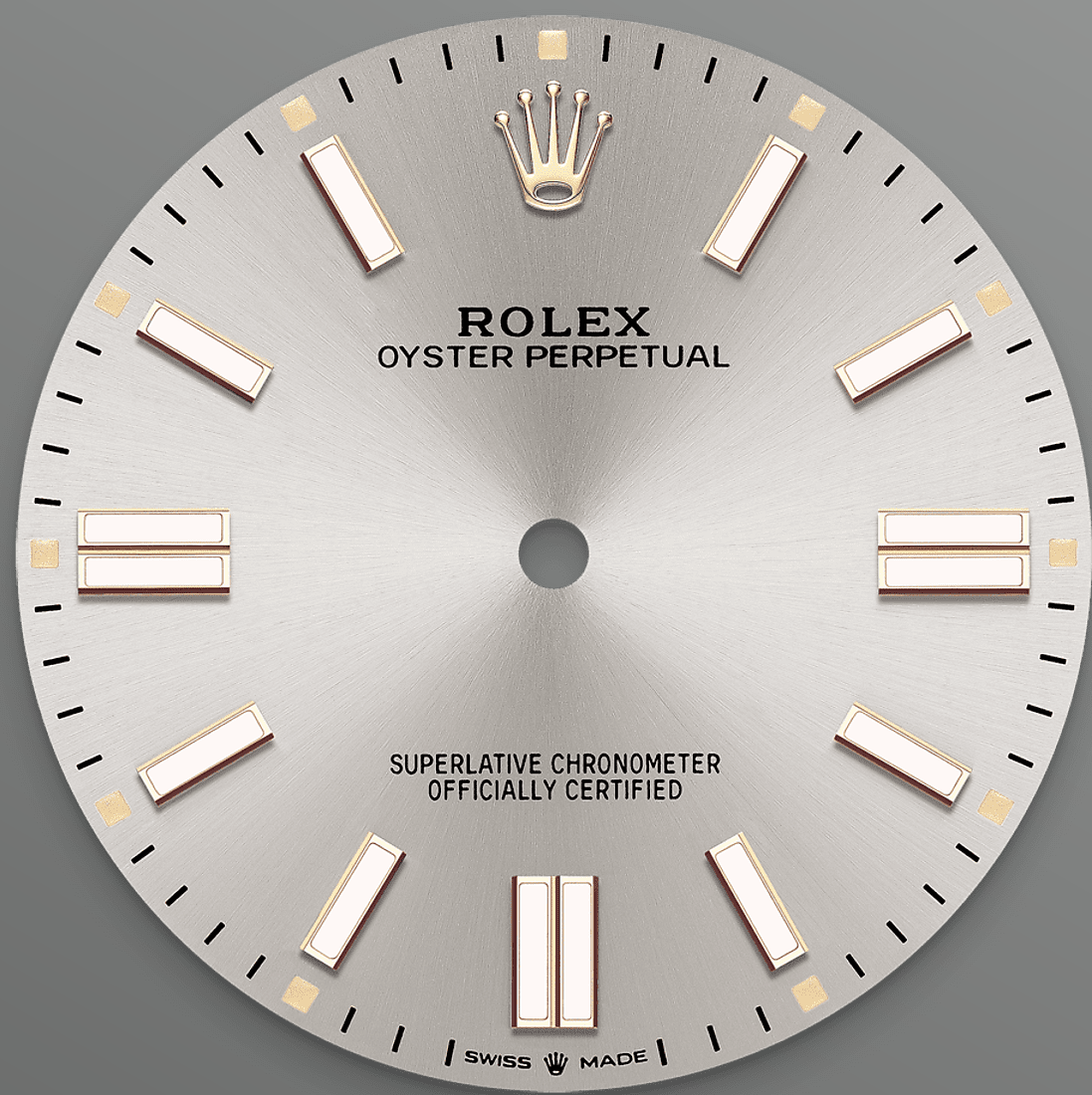




Oyster Perpetual 41

Oyster, 41 mm, Edelstahl Oystersteel

Oyster Perpetual 41.
Zifferblatt: Silber.
Armband: Oyster.



SILBERNES ZIFFERBLATT

Eine Uhrmachertechnik

Der Radialschliff lässt zarte Lichtreflexe auf vielen Zifferblättern der Oyster Perpetual Kollektion entstehen. Er umfasst virtuose Bürsttechniken, mit denen Riffelungen erzeugt werden, die von der Mitte des Zifferblatts her ausstrahlen.

Licht fließt an jeder Einkerbung entlang und schafft damit einen charakteristischen subtilen Schimmer, der sich mit der Bewegung des Handgelenks verändert. Sobald der Radialschliff abgeschlossen ist, wird die Farbe anhand des PVD-Verfahrens (*Physical Vapour Deposition*, physikalische Gasphasenabscheidung) oder der Galvanoplastik auf das Zifferblatt

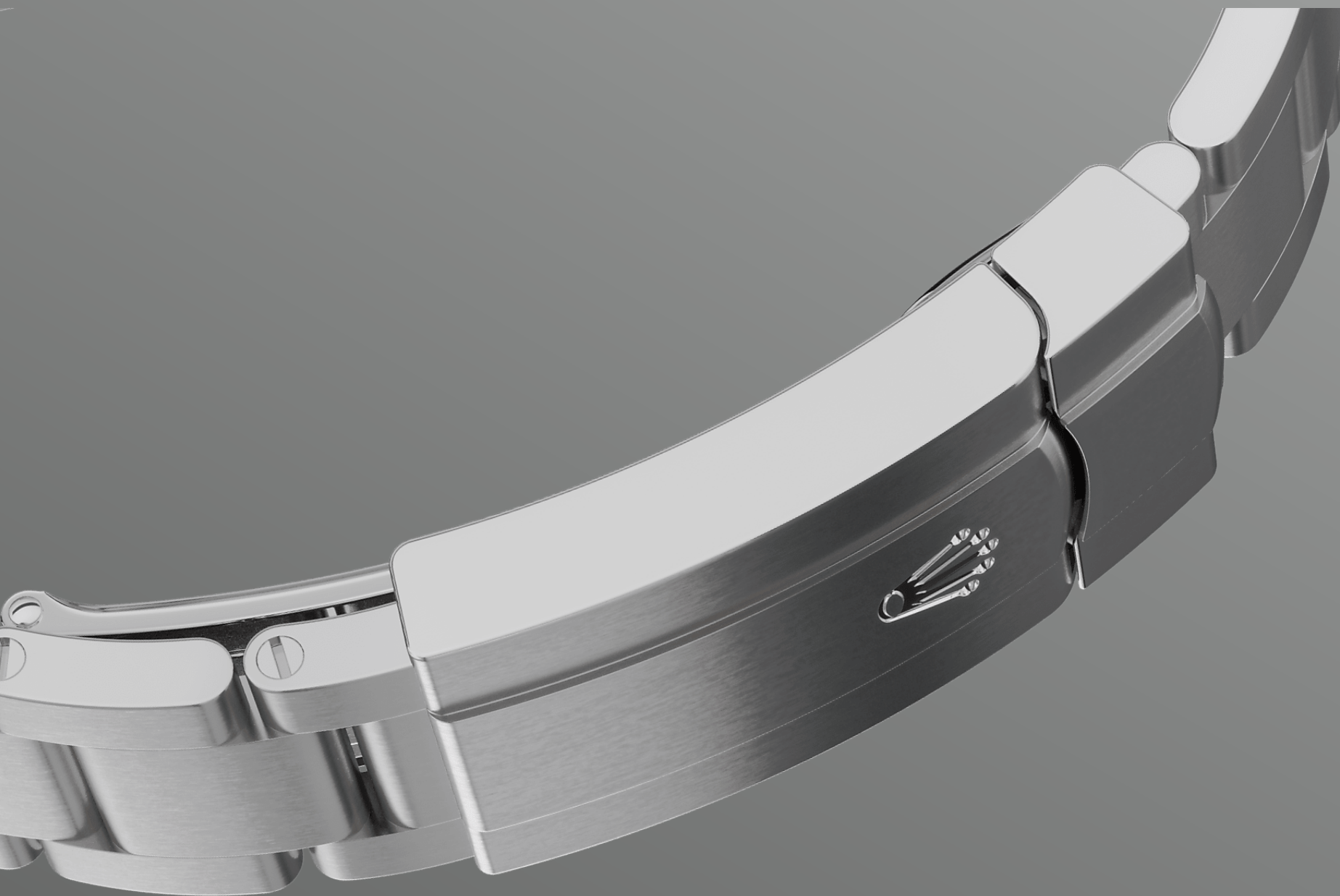


EDELSTAHL OYSTERSTEEL

Äußerst korrosions- beständig

Rolex verwendet für die Gehäuse von Armbanduhren aus Edelstahl ausschließlich Edelstahl Oystersteel. Der speziell von Rolex entwickelte Edelstahl Oystersteel gehört zur Stahlsorte „Edelstahl 904L“ – einer Legierung, die meistens in der Spitzentechnologie, der Raumfahrtindustrie oder der chemischen Industrie eingesetzt wird, wo es auf höchste Korrosionsbeständigkeit ankommt.

Edelstahl Oystersteel ist extrem widerstandsfähig, zeichnet sich nach dem Polieren durch



OYSTER-BAND

Perfekte Kombination von Form und Funktion

Das Oyster-Band ist das Ergebnis einer perfekten Kombination von Form und Funktion, Ästhetik und Technologie.

Dieses Ende der 1930er-Jahre eingeführte, besonders robuste und bequeme dreireihige Metallarmband ist mit seinen breiten, flachen Bandelementen nach wie vor das verbreitetste Armband der Oyster Kollektion. Bei den Oyster Perpetual Modellen ist das Oyster-Band mit einer Oysterclasp-Schließe ausgestattet.

KALIBER 3230

Leistungen der Superlative

Die Oyster Perpetual 41 ist mit dem Kaliber 3230 ausgestattet, einem vollständig von Rolex entwickelten und hergestellten Uhrwerk, das von der Uhrenmarke 2020 vorgestellt wurde.

Dieses mechanische Uhrwerk mit automatischem Aufzugsmechanismus, für das mehrere Patente angemeldet wurden, ist ein technisches Meisterwerk der Uhrmacherkunst. Es besticht durch fundamentale Fortschritte in Sachen Präzision, Gangreserve, Stoßfestigkeit, Unempfindlichkeit gegenüber

Magnetfeldern, Bedienkomfort und Zuverlässigkeit.
Das Kaliber 3230 ist mit der patentierten Chronergy-
Hemmung ausgestattet, die einen hohen
Wirkungsgrad mit großer Funktionssicherheit vereint.

Mehr technische Details zum Modell Oyster Perpetual

Referenz 124300

Gehäuse

Typ

Oyster, 41 mm, Edelstahl Oystersteel

Durchmesser

41 mm

Material

Edelstahl Oystersteel

Lünette

Bombiert

Aufbau des Oyster-Gehäuses

Monoblock-Mittelteil, verschraubter Gehäuseboden und verschraubbare Aufzugskrone

Aufzugskrone

Verschraubbare Twinlock-Aufzugskrone mit doppeltem Dichtungssystem

Uhrglas

Kratzfestes Saphirglas

Wasserdichtheit

Bis 100 Meter Tiefe wasserdicht

Uhrwerk

Typ

Mechanisches Perpetual-Uhrwerk, automatischer Aufzug

Kaliber

3230, Rolex Manufakturwerk

Präzision

-2/+2 Sekunden pro Tag, gemessen nach dem Einschalen des Uhrwerks

Oszillator

Paramagnetische blaue Parachrom-Spirale. Hochleistungsfähiges Paraflex-Antischocksysteem

Aufzug

Automatischer Aufzugsmechanismus,
in beide Richtungen aufziehend,
Perpetual-Rotor

Gangreserve

Circa 70 Stunden

Funktionen

Stunden-, Minuten- und
Sekundenzeiger im Zentrum.
Sekundenstopp für genaues Einstellen
der Zeit

Armband

Typ

Oyster-Band (dreireihig), massive
Elemente

Schließe

Oysterclasp-Faltschließe mit
komfortabler 5-mm-Easylink-
Verlängerung

Material

Edelstahl Oystersteel

Zifferblatt

Typ

Silbern

Details

Sehr gut ablesbare Chromalight-
Indizes und -Zeiger mit lang
anhaltendem blauem Leuchtvermögen

Zertifizierung

Typ

Chronometer der Superlative (COSC +
Rolex Zertifizierung nach dem
Einschalen des Uhrwerks)

Erfahren Sie mehr auf Rolex.com

**Alle Rechte an geistigem Eigentum, wie
Marken- und Handelsnamen sowie
Marken- und Handelszeichen, Design und
Urheberrechte sind geschützt.**

Kein Inhalt dieser Website darf ohne
vorherige schriftliche Zustimmung
vervielfältigt werden. Rolex behält sich das
Recht vor, jederzeit Änderungen an den
auf diesen Seiten beschriebenen und
abgebildeten Modellen vorzunehmen.

